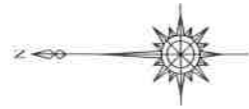
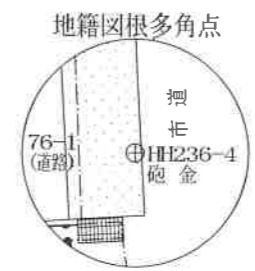
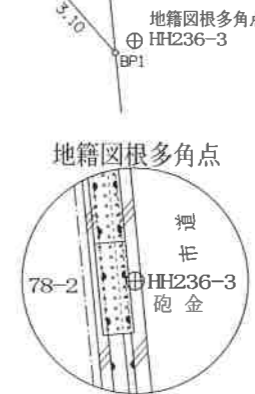
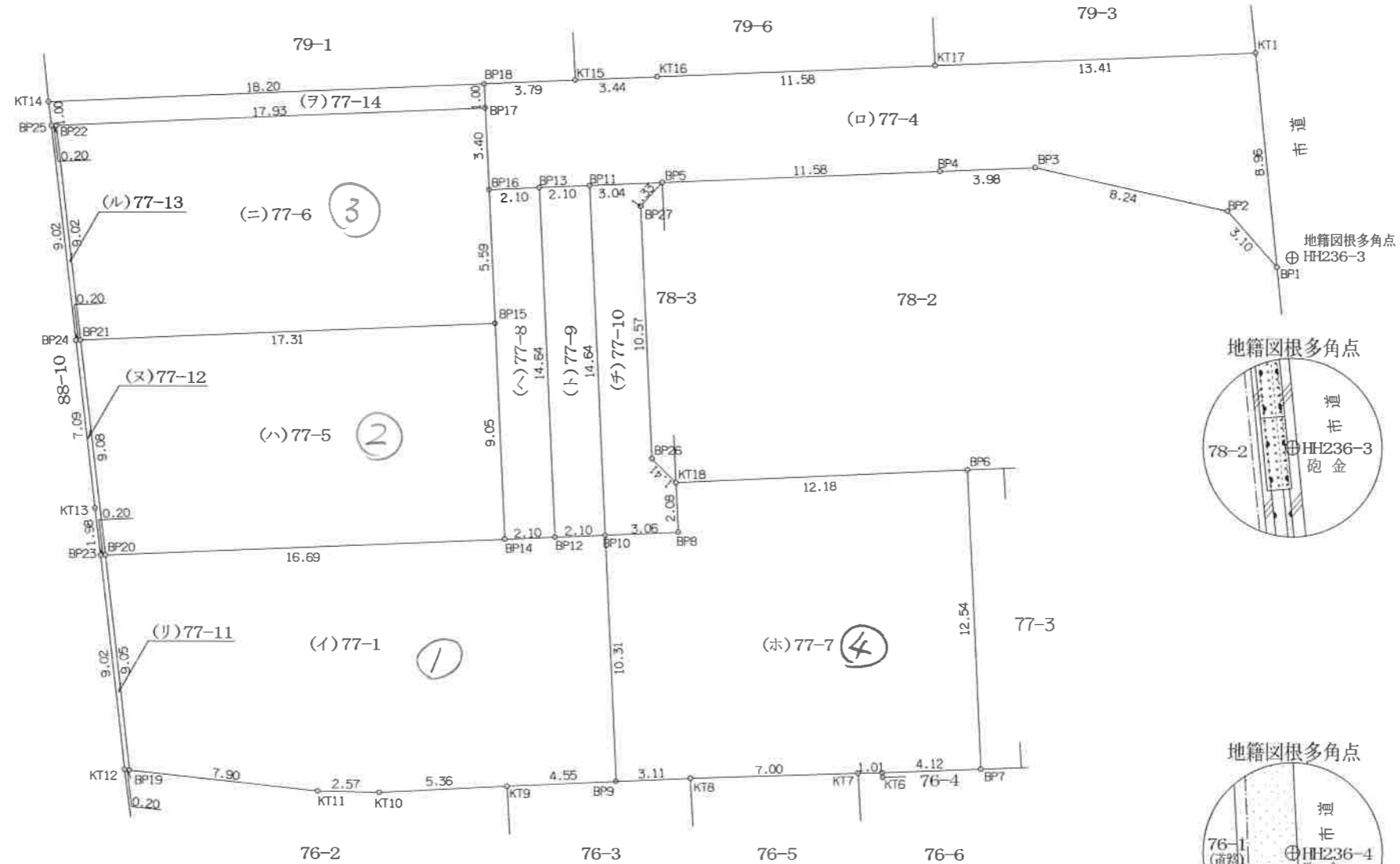


地番	77-1, -4ないし-14	地積測量図
土地の所在	伊予市下吾川字柳	



1/2



市道 (KT1~BP1)
令和6年11月29日 伊(土)第860号 確認済

地籍図根多角点
⊕HH236-4

作成者	(令和 8年 4月 10日測量) (令和 8年 4月 10日作成)	申請人	株式会社 亀岡 代表取締役 山本 忠	1/250
-----	--------------------------------------	-----	-----------------------	-------

地番 77-1, -4ないし-14

地積測量図

土地の所在 伊予市下吾川字柳

2/2

①

地番(イ)77-1

測点	X	Y	辺長	方向角
BP9	84645.891	-72997.014	4.55	357 26 58
KT9	84650.439	-72997.217	5.36	357 4 11
KT10	84655.792	-72997.491	2.57	1 18 47
KT11	84658.366	-72997.432	7.90	6 10 32
BP19	84666.221	-72996.582	9.05	83 46 27
BP20	84667.203	-72987.585	16.69	177 35 43
BP14	84650.520	-72986.884	2.09	177 35 43
BP12	84648.422	-72986.796	2.09	177 35 43
BP10	84646.324	-72986.708	10.31	267 35 43
倍積	413.588293			
面積	206.7941465	地積	206.79 m ²	

④

地番(ホ)77-7

測点	X	Y	辺長	方向角
BP7	84630.645	-72996.460	4.12	357 40 52
KT6	84634.768	-72996.627	1.01	358 59 2
KT7	84635.783	-72996.645	7.00	358 6 37
KT8	84642.784	-72996.876	3.11	357 26 58
BP9	84645.891	-72997.014	10.31	87 35 43
BP10	84646.324	-72986.708	3.06	177 35 43
BP8	84643.266	-72986.580	2.08	87 31 54
KT18	84643.356	-72984.496	12.18	177 19 7
BP6	84631.184	-72983.926	12.54	267 32 12
倍積	367.298656			
面積	183.6493280	地積	183.64 m ²	

地番(リ)77-11

測点	X	Y	辺長	方向角
KT12	84666.425	-72996.560	9.02	83 46 27
BP23	84667.403	-72987.593	0.20	177 35 43
BP20	84667.203	-72987.585	9.05	263 46 27
BP19	84666.221	-72996.582	0.20	6 10 32
倍積	3.615008			
面積	1.8075040	地積	1.80 m ²	

引照点表

基準点	X	Y	内角	距離
基準点 HH236-3	84617.585	-72974.984		
特異点 HH236-4	84615.609	-73009.512	0 0 0	34.584
測点	X	Y	内角	距離
KT1	84619.104	-72966.463	173 10 3	8.655
KT6	84634.768	-72996.627	41 43 20	27.635
KT7	84635.783	-72996.645	43 18 35	28.291
KT8	84642.784	-72996.876	52 17 32	33.380
KT9	84650.439	-72997.217	59 11 18	39.670
KT10	84655.792	-72997.491	62 46 26	44.343
KT11	84658.366	-72997.432	64 26 41	46.551
KT12	84666.425	-72996.560	69 26 27	53.394
KT13	84667.619	-72985.615	81 16 47	51.151
KT14	84669.504	-72968.605	100 16 47	52.309
KT15	84647.524	-72967.682	106 58 55	30.817
KT16	84644.087	-72967.538	108 58 7	27.528
KT17	84632.511	-72967.040	121 17 54	16.908
KT18	84643.356	-72984.496	73 0 59	27.470
BP1	84618.231	-72975.389	61 9 2	0.762
BP2	84620.290	-72973.064	128 38 23	3.316
BP3	84628.340	-72971.275	112 18 19	11.376
BP4	84632.321	-72971.446	106 46 33	15.155
BP5	84643.897	-72971.944	99 51 58	26.487
BP6	84631.184	-72983.926	59 56 55	16.275
BP7	84630.645	-72996.460	34 34 46	25.135
BP8	84643.266	-72986.580	68 58 31	28.178
BP9	84645.891	-72997.014	55 22 55	35.869
BP10	84646.324	-72986.708	71 4 57	31.038
BP11	84646.939	-72972.071	98 56 31	29.498
BP12	84648.422	-72986.796	72 18 58	33.022
BP13	84649.037	-72972.159	98 24 25	31.578
BP14	84650.520	-72986.884	73 24 34	35.019
BP15	84650.900	-72977.833	88 23 17	33.437
BP16	84651.135	-72972.248	97 56 18	33.661
BP17	84651.278	-72968.841	103 36 32	34.249
BP18	84651.320	-72967.841	105 13 47	34.483
BP19	84666.221	-72996.582	69 19 50	53.216
BP20	84667.203	-72987.585	79 1 33	51.193
BP21	84668.200	-72978.559	89 14 6	50.741
BP22	84669.193	-72969.593	99 14 20	51.889
BP23	84667.403	-72987.593	79 4 19	51.389
BP24	84668.400	-72978.567	89 14 29	50.941
BP25	84669.394	-72969.601	99 12 25	52.087
BP26	84644.354	-72983.494	75 38 22	28.089
BP27	84644.798	-72972.924	97 36 15	27.291

地番(ロ)77-4

測点	X	Y	辺長	方向角
BP1	84618.231	-72975.389	3.10	48 28 26
BP2	84620.290	-72973.064	8.24	12 32 8
BP3	84628.340	-72971.275	3.98	357 32 8
BP4	84632.321	-72971.446	11.58	357 32 12
BP5	84643.897	-72971.944	3.04	357 36 3
BP11	84646.939	-72972.071	2.10	357 35 48
BP13	84649.037	-72972.159	2.10	357 35 44
BP16	84651.135	-72972.248	3.40	87 35 43
BP17	84651.278	-72968.841	1.00	87 35 43
BP18	84651.320	-72967.841	3.79	177 35 43
KT15	84647.524	-72967.682	3.44	177 36 3
KT16	84644.087	-72967.538	11.58	177 32 12
KT17	84632.511	-72967.040	13.41	177 32 8
KT1	84619.104	-72966.463	8.96	264 24 45
倍積	314.436152			
面積	157.2180760	地積	157.21 m ²	

地番(ハ)77-8

測点	X	Y	辺長	方向角
BP14	84650.520	-72986.884	9.05	87 35 43
BP15	84650.900	-72977.833	5.59	87 35 43
BP16	84651.135	-72972.248	2.10	177 35 44
BP13	84649.037	-72972.159	14.64	267 35 43
BP12	84648.422	-72986.796	2.10	357 35 43
倍積	61.518924			
面積	30.7594620	地積	30.75 m ²	

地番(ニ)77-12

測点	X	Y	辺長	方向角
BP23	84667.403	-72987.593	1.98	83 46 27
KT13	84667.619	-72985.615	7.09	83 40 35
BP24	84668.400	-72978.567	0.20	177 35 43
BP21	84668.200	-72978.559	9.08	263 41 53
BP20	84667.203	-72987.585	0.20	357 35 43
倍積	3.603902			
面積	1.8019510	地積	1.80 m ²	

②

地番(ヘ)77-5

測点	X	Y	辺長	方向角
BP14	84650.520	-72986.884	16.69	357 35 43
BP20	84667.203	-72987.585	9.08	83 41 53
BP21	84668.200	-72978.559	17.31	177 35 43
BP15	84650.900	-72977.833	9.05	267 35 43
倍積	308.137835			
面積	154.0689175	地積	154.06 m ²	

地番(ト)77-9

測点	X	Y	辺長	方向角
BP12	84648.422	-72986.796	14.64	87 35 43
BP13	84649.037	-72972.159	2.10	177 35 48
BP11	84646.939	-72972.071	14.64	267 35 43
BP10	84646.324	-72986.708	2.10	357 35 43
倍積	61.525092			
面積	30.7625460	地積	30.76 m ²	

地番(ル)77-13

測点	X	Y	辺長	方向角
BP24	84668.400	-72978.567	9.02	83 40 35
BP25	84669.394	-72969.601	0.20	177 35 43
BP22	84669.193	-72969.593	9.02	263 40 35
BP21	84668.200	-72978.559	0.20	357 35 43
倍積	3.611262			
面積	1.8056310	地積	1.80 m ²	

③

地番(ニ)77-6

測点	X	Y	辺長	方向角
BP15	84650.900	-72977.833	17.31	357 35 43
BP21	84668.200	-72978.559	9.02	83 40 35
BP22	84669.193	-72969.593	17.93	177 35 43
BP17	84651.278	-72968.841	3.40	267 35 43
BP16	84651.135	-72972.248	5.59	267 35 43
倍積	317.206664			
面積	158.6033320	地積	158.60 m ²	

地番(チ)77-10

測点	X	Y	辺長	方向角
BP10	84646.324	-72986.708	14.64	87 35 43
BP11	84646.939	-72972.071	3.04	177 36 3
BP5	84643.897	-72971.944	1.33	312 35 24
BP27	84644.798	-72972.924	10.57	267 35 41
BP26	84644.354	-72983.494	1.41	225 6 53
KT18	84643.356	-72984.496	2.08	267 31 54
BP8	84643.266	-72986.580	3.06	357 35 43
倍積	67.495775			
面積	33.7478875	地積	33.74 m ²	

地番(テ)77-10

測点	X	Y	辺長	方向角
BP10	84646.324	-72986.708	14.64	87 35 43
BP11	84646.939	-72972.071	3.04	177 36 3
BP5	84643.897	-72971.944	1.33	312 35 24
BP27	84644.798	-72972.924	10.57	267 35 41
BP26	84644.354	-72983.494	1.41	225 6 53
KT18	84643.356	-72984.496	2.08	267 31 54
BP8	84643.266	-72986.580	3.06	357 35 43
倍積	67.495775			
面積	33.7478875	地積	33.74 m ²	

作成者

(令和 8年 4月 10日測量)
(令和 8年 4月 10日作成)

申請人

株式会社 亀岡
代表取締役 山本忠

1 / 250