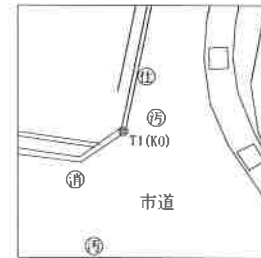
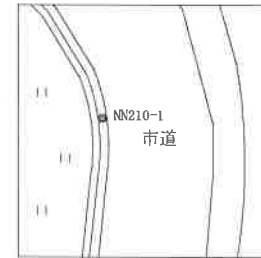


準拠点からの角度と距離

No.	測点名	X座標	Y座標	水平角	水平距離
器械点	T1 (K0)	83132.8010	-73470.8640		
後视点	NN210-1	83120.9290	-73464.4630	0° 00' 00"	13.488
	4431	83132.9440	-73471.1300	146° 35' 40"	0.302
	4430	83132.4540	-73471.7230	96° 20' 08"	0.926
	4429	83136.5330	-73500.0820	125° 36' 40"	29.455
	4436	83159.5600	-73491.7700	170° 19' 58"	33.957
	4432	83147.5300	-73468.2750	218° 18' 05"	14.955
	P1	83159.3483	-73491.8543	169° 59' 58"	33.843
	P2	83158.9026	-73491.3468	170° 12' 35"	33.179
	PP1	83155.4304	-73484.0788	178° 02' 55"	26.205
	P3	83155.3541	-73483.9191	178° 16' 02"	26.059
	P4	83151.8342	-73476.7952	191° 01' 26"	19.936
	PP2	83151.5467	-73476.1867	192° 28' 50"	19.487
	P5	83148.3999	-73469.5266	213° 13' 57"	15.656
	P6	83148.1109	-73468.6418	216° 35' 27"	15.470
	PP4	83135.3797	-73492.0638	125° 16' 03"	21.356
	PP3	83134.0982	-73483.1540	124° 21' 26"	12.358



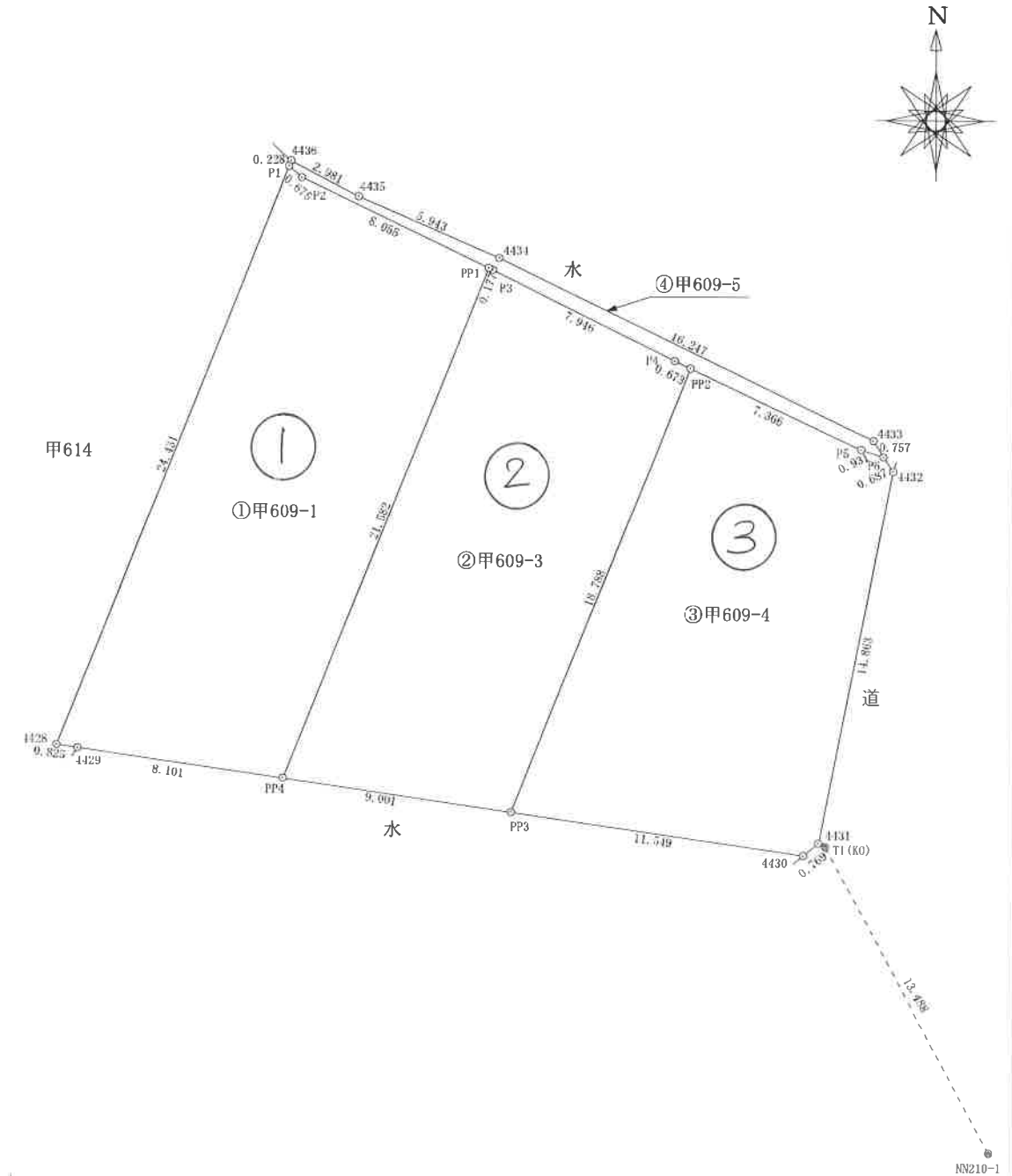
図根点(T1(K0))詳細図
金属板



図根点(NN210-1)詳細図
金属標

境界確定部分	確認番号	確認年月日
市道、水	伊(土)第749号	令和5年10月20日

測量年月日 令和6年6月25日



作成者 大洲市徳森2217番地20
土地家屋調査士 蔵谷 一夫
(令和6年7月3日作成)

申請人 株式会社亀岡
代表取締役 山本 忠

縮尺 1/250

求積表 「世界測地系」 座標系番号又は記号 IV

①

地番	①甲609-1					
測点名	標識	X座標	Y座標	①:X(n+1)-X(n-1)	① × Y	辺長
P1	アルミプレート	83159.3483	-73491.8543	22.2496	-1635164.36143328	24.431
P2	アルミプレート	83158.9026	-73491.3468	-3.9179	287931.74762772	0.675
PP1	アルミプレート	83155.4304	-73484.0788	-23.5229	1728558.63720452	8.055
PP4	金属板	83135.3797	-73492.0638	-18.8974	1388808.92645412	21.582
4429	アルミプレート	83136.5330	-73500.0820	1.2733	-93587.65441060	8.101
4428	アルミプレート	83136.6530	-73500.8980	22.8153	-1676945.03813940	0.825
倍面積	397.74269692					
面積	198.871348460					
地積	198.87m ²					
坪数	60.15坪					

②

地番	②甲609-3					
測点名	標識	X座標	Y座標	①:X(n+1)-X(n-1)	① × Y	辺長
PP1	アルミプレート	83155.4304	-73484.0788	19.9744	-1467800.38358272	21.582
P3	アルミプレート	83155.3541	-73483.9191	-3.5962	264262.86986742	0.177
P4	アルミプレート	83151.8342	-73476.7952	-3.8074	279755.55004448	7.946
PP2	アルミプレート	83151.5467	-73476.1867	-17.7360	1303173.64731120	0.673
PP3	金属板	83134.0982	-73483.1540	-16.1670	1188002.15071800	18.788
PP4	金属板	83135.3797	-73492.0638	21.3322	-1567747.40339436	9.001
倍面積	353.56903598					
面積	176.784517990					
地積	176.78m ²					
坪数	53.47坪					

③

地番	③甲609-4					
測点名	標識	X座標	Y座標	①:X(n+1)-X(n-1)	① × Y	辺長
PP2	アルミプレート	83151.5467	-73476.1867	14.3017	-1050834.37932739	18.788
P5	アルミプレート	83148.3999	-73469.5266	-3.4358	252426.59949228	7.366
P6	アルミプレート	83148.1109	-73468.6418	-0.8699	63910.37150182	0.931
4432	アルミプレート	83147.5300	-73468.2750	-15.1669	1114285.98009750	0.687
4431	アルミプレート	83132.9440	-73471.1300	-15.0760	1107650.75588000	14.863
4430	金属板	83132.4540	-73471.7230	1.1542	-84801.06268660	0.769
PP3	金属板	83134.0982	-73483.1540	19.0927	-1402991.81437580	11.549
倍面積	353.54941819					
面積	176.774709095					
地積	176.77m ²					
坪数	53.47坪					

地番	④甲609-5					
測点名	標識	X座標	Y座標	①:X(n+1)-X(n-1)	① × Y	辺長
4436		83159.5600	-73491.7700	-1.1703	86007.41843100	0.228
4435		83158.1780	-73489.1290	-3.7350	274481.89681500	2.981
4434		83155.8250	-73483.6720	-9.4270	692730.57594400	5.943
4433		83148.7510	-73469.0460	-7.7141	566747.56774860	16.247
P6	アルミプレート	83148.1109	-73468.6418	-0.3511	25794.84013598	0.757
P5	アルミプレート	83148.3999	-73469.5266	3.4358	-252426.59949228	0.931
PP2	アルミプレート	83151.5467	-73476.1867	3.4343	-252339.26798381	7.366
P4	アルミプレート	83151.8342	-73476.7952	3.8074	-279755.55004448	0.673
P3	アルミプレート	83155.3541	-73483.9191	3.5962	-264262.86986742	7.946
PP1	アルミプレート	83155.4304	-73484.0788	3.5485	-260758.25362180	0.177
P2	アルミプレート	83158.9026	-73491.3468	3.9179	-287931.74762772	8.055
P1	アルミプレート	83159.3483	-73491.8543	0.6574	-48313.54501682	0.675
倍面積	25.53457975					
面積	12.767289875					
地積	12.76m ²					
坪数	3.86坪					

合計面積： 565.19m²