

令和5年8月7日  
 松山地方方法務局  
 これは図面に記録されている内容を証明した書面である。

登記官

紅谷泰子



地番 221-1、-2、-3、-4、-5、-6、-7 地積測量図

土地の所在 伊予郡松前町大字大間字前田

\* 官民境界確認 \*

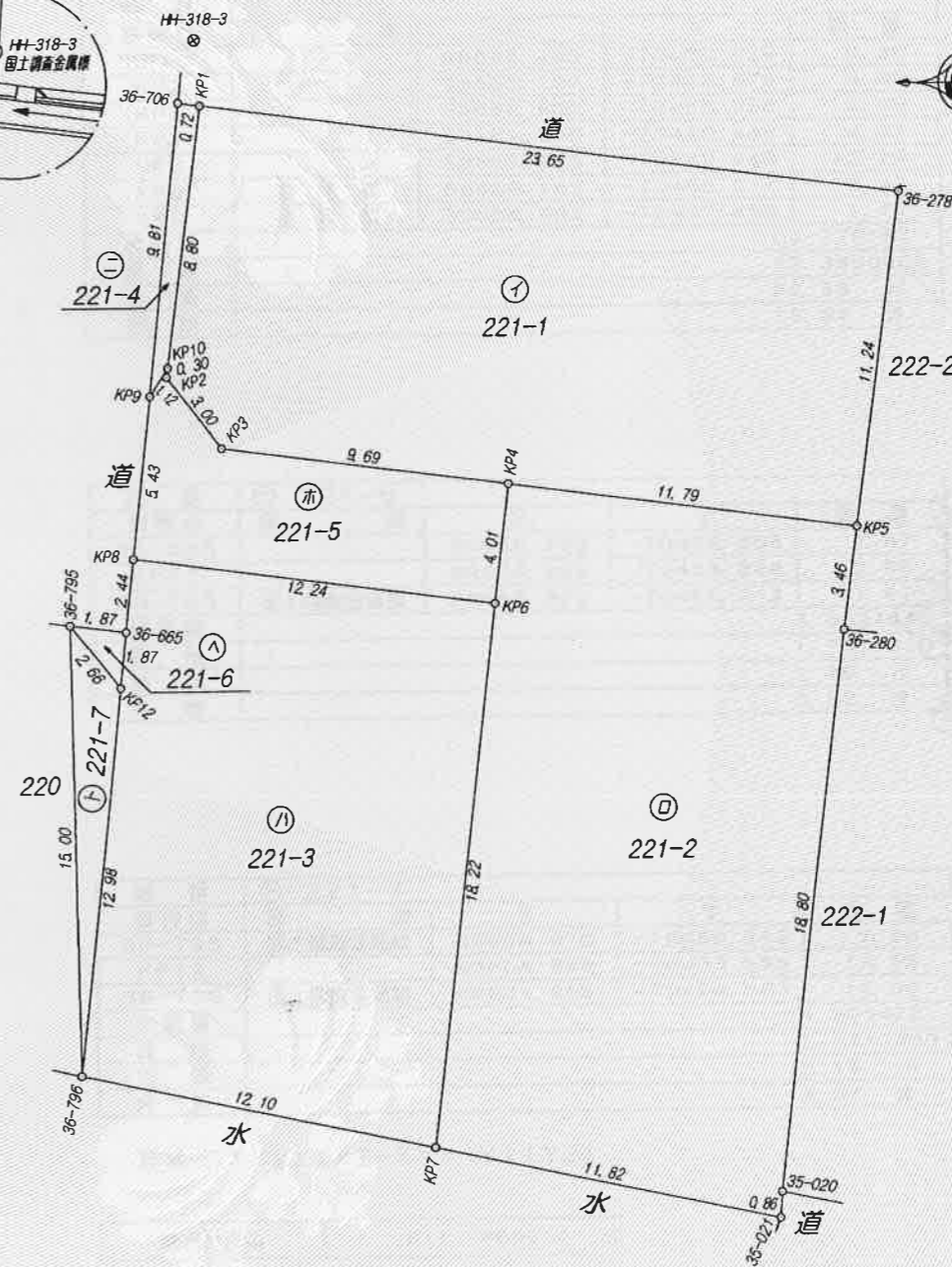
北側 道・西側 道・東側 道 との官民境界は、令和5年2月14日 松ま確(4)第04-28号の境界証明により確認済  
 南側 水 との官民境界は、令和5年3月1日 4中建管第1986号の境界証明により確認済

\* 基準点詳細図 \*



* 基準点・境界点表 *		
器械点	HH-318-3	後視点 HH-318-4
X座標	88676.387	88669.564
Y座標	-70455.782	-70417.607
方向角	100° 08' 00"	距離 38.77
境界点	観測角	距離
KP1	75° 38' 45"	2.17
36-278	2° 35' 31"	24.20
KP5	26° 37' 57"	27.50
KP4	45° 05' 08"	18.11
KP3	76° 46' 58"	13.60
KP2	85° 25' 12"	11.24
KP10	85° 21' 32"	10.93
36-280	32° 35' 06"	29.32
35-020	53° 22' 53"	43.07
35-021	53° 57' 36"	43.81
KP7	68° 16' 33"	37.71
KP6	52° 19' 07"	21.27
KP8	87° 27' 21"	17.37
36-796	86° 54' 54"	34.68
KP12	87° 14' 37"	21.69
36-665	87° 19' 34"	19.82
36-706	94° 56' 46"	2.14
KP9	87° 56' 01"	11.94
36-795	92° 43' 08"	19.91

* 基準点・境界点表 *		
器械点	HH-318-4	後視点 HH-318-3
X座標	88669.564	88676.387
Y座標	-70417.607	-70455.782
方向角	280° 08' 00"	距離 38.77
境界点	観測角	距離
KP1	356° 50' 52"	38.29
36-278	355° 42' 51"	14.64
KP5	319° 02' 01"	18.80
KP4	333° 43' 18"	28.98
KP3	339° 37' 36"	38.04
KP2	343° 31' 12"	39.50
KP10	343° 56' 53"	39.43
36-280	311° 42' 13"	21.15
35-020	290° 43' 47"	36.96
35-021	290° 08' 45"	37.74
KP7	305° 18' 47"	42.93
KP6	326° 50' 52"	30.78
KP8	335° 27' 07"	41.78
36-796	316° 49' 30"	50.61
KP12	330° 07' 47"	43.51
36-665	332° 22' 56"	42.72
36-706	356° 51' 40"	39.02
KP9	342° 42' 45"	40.16
36-795	333° 23' 57"	44.42



座標系については、世界測地系による。(座標系 第IV系)  
 令和5年6月2日 測量

作成者	松山市姫原二丁目8番12号 土地家屋調査士 山之内 裕二	申請人	株式会社 亀岡 忠 代表取締役 山本 忠	縮尺	1/250
-----	---------------------------------	-----	-------------------------	----	-------

令和5年8月7日  
これは図面に記録されている内容を証明した書面である。  
松山地方事務局

登記官

紅谷泰子



地番 221-1、-2、-3、-4、-5、-6、-7 地積測量図

土地の所在 伊予郡松前町大字大間字前田

求積表

地番	筆界点	標識	X	Y	距離	
㊦ 221-1	KP1		88674.219	-70455.622	23.65	
	36-278	国土調査プラスチック杭	88671.056	-70432.175	11.24	
	KP5		88659.927	-70433.752	11.79	
	KP4		88661.505	-70445.446	9.69	
	KP3		88662.800	-70455.050	3.00	
	KP2		88665.197	-70456.870	0.30	
	KP10		88665.498	-70456.829	8.80	
	倍面積					526.894080
	面積					263.4470400
	地積					263.44 m <sup>2</sup>
坪数					79.69 坪	

地番	筆界点	標識	X	Y	距離	
㊧ 221-2	KP4		88661.505	-70445.446	11.79	
	KP5		88659.927	-70433.752	3.46	
	36-280		88656.494	-70434.238	18.80	
	35-020		88637.831	-70436.571	0.86	
	35-021	国土調査金属板	88636.971	-70436.637	11.82	
	KP7	金属板	88639.440	-70448.204	18.22	
	KP6		88657.525	-70445.943	4.01	
	倍面積					532.997783
	面積					266.4988915
	地積					266.49 m <sup>2</sup>
坪数					80.61 坪	

地番	筆界点	標識	X	Y	距離	
㊨ 221-3	KP8	金属板	88659.162	-70458.077	12.24	
	KP6		88657.525	-70445.943	18.22	
	KP7	金属板	88639.440	-70448.204	12.10	
	36-796	国土調査金属板	88641.965	-70460.038	12.98	
	KP12		88654.868	-70458.568	1.87	
	36-665	国土調査金属板	88656.728	-70458.356	2.44	
	倍面積					431.631595
	面積					215.8157975
	地積					215.81 m <sup>2</sup>
	坪数					65.28 坪

地番	筆界点	標識	X	Y	距離	
㊩ 221-4	36-706	金属板	88674.316	-70456.340	0.72	
	KP1		88674.219	-70455.622	8.80	
	KP10		88665.498	-70456.829	1.12	
	KP9	金属板	88664.562	-70457.458	9.81	
	倍面積					11.467575
	面積					5.7337875
	地積					5.73 m <sup>2</sup>
	坪数					1.73 坪

地番	筆界点	標識	X	Y	距離	
㊪ 221-5	KP10		88665.498	-70456.829	0.30	
	KP2		88665.197	-70456.870	3.00	
	KP3		88662.800	-70455.050	9.69	
	KP4		88661.505	-70445.446	4.01	
	KP6		88657.525	-70445.943	12.24	
	KP8	金属板	88659.162	-70458.077	5.43	
	KP9	金属板	88664.562	-70457.458	1.12	
	倍面積					104.776193
	面積					52.3880965
	地積					52.38 m <sup>2</sup>
坪数					15.84 坪	

地番	筆界点	標識	X	Y	距離	
㊫ 221-6	36-665		88656.728	-70458.356	1.87	
	KP12		88654.868	-70458.568	2.66	
	36-795	国土調査金属板	88656.970	-70460.212	1.87	
	倍面積					3.503464
	面積					1.7517320
	地積					1.75 m <sup>2</sup>
	坪数					0.52 坪

地番	筆界点	標識	X	Y	距離	
㊬ 221-7	36-795	国土調査金属板	88656.970	-70460.212	2.66	
	KP12		88654.868	-70458.568	12.98	
	36-796	国土調査金属板	88641.965	-70460.038	15.00	
	倍面積					24.302472
	面積					12.1512360
	地積					12.15 m <sup>2</sup>
	坪数					3.67 坪

公式  $1/2 \sum (X_2 - X_1) (Y_1 + Y_2)$

総合計面積	817.7865810 m <sup>2</sup>
-------	----------------------------

作成者	松山市姫原二丁目8番12号 土地家屋調査士 山之内 裕二 (令和5年6月2日 作成)	申請人	株式会社 亀岡 代表取締役 山本 忠	縮尺	1/
-----	--	-----	-----------------------	----	----

令和5年8月7日  
松山地方務局  
これは図面に記録されている内容を証明した書面である。

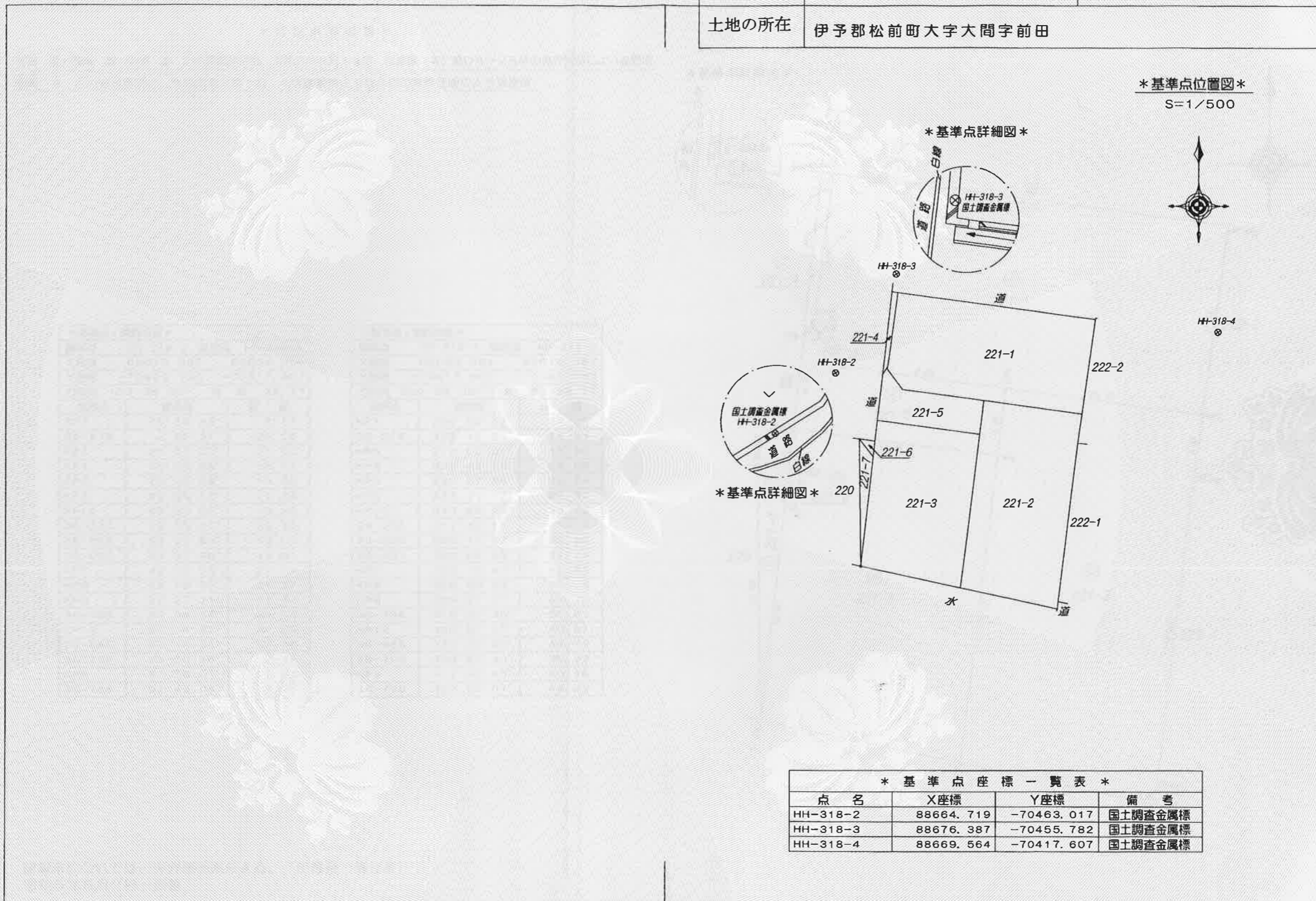
登記官

紅谷泰子



3/3

地番	221-1、-2、-3、-4、-5、-6、-7	地積測量図
土地の所在	伊予郡松前町大字大間字前田	



作成者	松山市姫原二丁目8番12号 土地家屋調査士 山之内 裕二 (令和5年6月2日作成)	申請人	株式会社 亀岡 代表取締役 山本 忠	縮尺	1/
-----	---	-----	-----------------------	----	----