
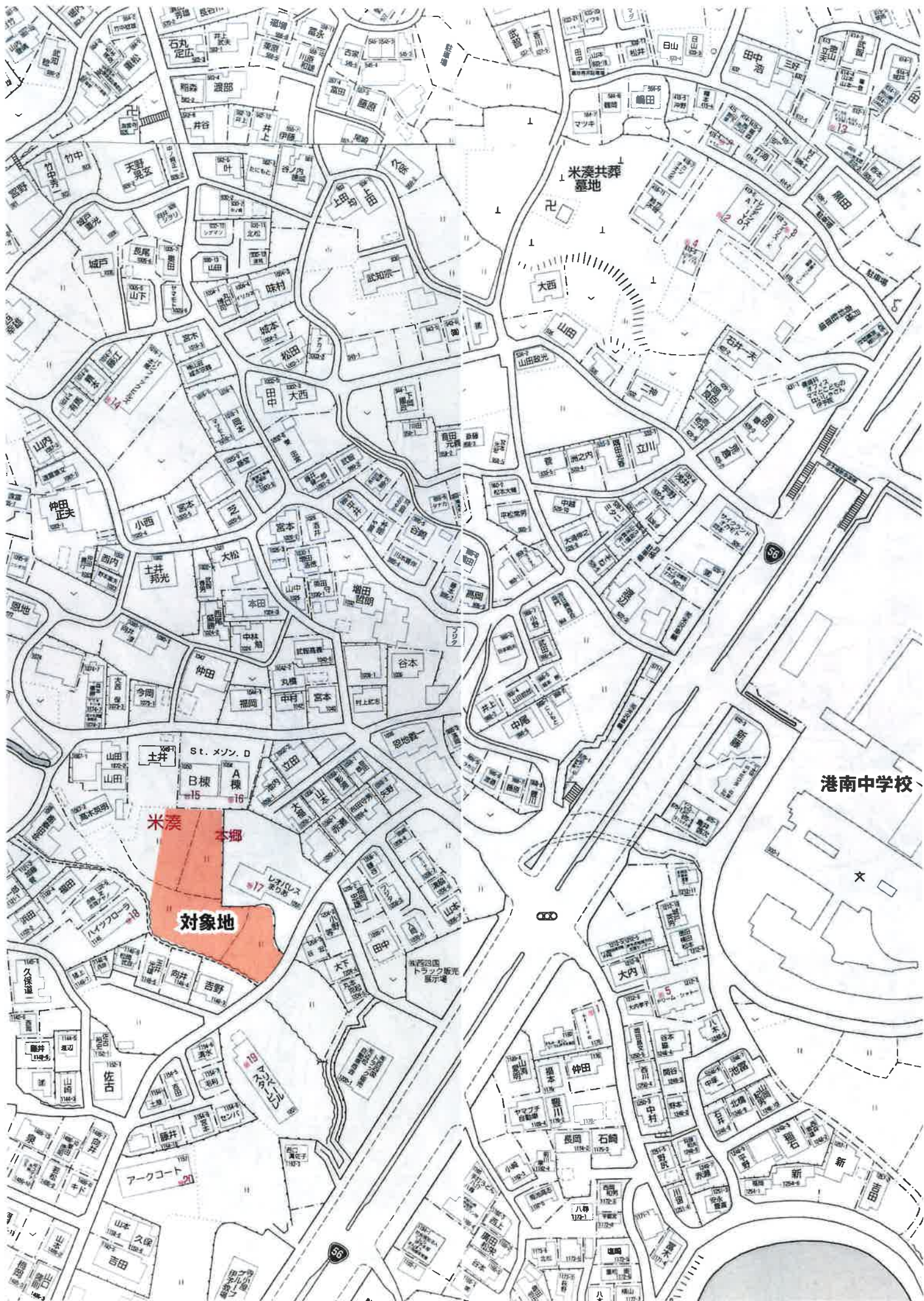


夢タウン 米湊 15 分譲地概要

(自社物件) 未完成物件 建築条件なし

所在地	伊予市米湊字西窪 1052 番外		
工事完了予定	造成工事中 2023年11月上旬頃 工事完成予定		
開発許可番号	令和5年5月17日 5中局(開)第2号		
開発面積	2,085.40㎡		
総区画数	全 9 区画 ※境界基礎工事は、売主の費用負担で行います。 約159.21㎡(約48.16坪)～約233.89㎡(約70.75坪)		
価格	別紙価格表参照		
地区	【市街化区域】第一種低層住居専用地域		
地目	宅地に造成中		
建ぺい率	50%	容積率	80%
交通	JR 予讃線「伊予市駅」徒歩 約9分(約720m)～約10分(約790m) 伊予鉄 郡中線「郡中港駅」徒歩 約10分(約780m)～ 約11分(約870m) 松山自動車道「伊予IC」車で 約3分(約1030m～約1120m)		
教育	「郡中小学校」徒歩 約11分(約850m)～約12分(約940m) 「港南中学校」徒歩 約4分(約280m)～約5分(約370m) 「伊予くじら認定こども園」徒歩 約4分(約300m)～約5分(約390m) 「まんぼう小規模保育園」 徒歩 約4分(約290m)～約5分(約380m)		
近隣施設	「町家」徒歩 約7分(約550m)～約8分(約640m) 「フジ伊予店」徒歩 約10分(約760m) 約11分(約850m) 「マルナカ伊予店」徒歩 約10分(約800m)～約12分(約890m) 「伊予五色姫郵便局」徒歩 約8分(約600m)～約9分(約690m)		
水道	伊予市上水道	上水道・下水道施設工事負担金(有)¥300,000- 水道加入金(別途伊予市へ)φ13mm管 ¥53,600-	
排水	公共下水道	受益者負担金(350円/1㎡) 別途伊予市へ	
備考	ゴミストッカー設置負担金 ¥10,000-		
取引態様	株式会社亀岡 自己物件の売買 (仲介手数料不要)		
売主	宅建業免許 愛媛県知事(9)第3360号 建設業許可 愛媛県知事(般-4)第12865号  亀岡不動産 伊予市米湊834番地20 (JR伊予市駅南) 株式会社 亀岡 TEL (089) 983-0020 FAX (089) 983-0888 (URL)http://www.kame3kame3.jp		

※無断転載禁止※



米湊共葬
墓地

港南中学校

St.メソジ.D
A棟
B棟

米湊 本郷

対象地

アーコート

56

56

800

八等
1121

文

2023年10月19日 現在

	区画	地番	面積(m ²)	面積(坪)	坪単価	総額
商	15-①		約 193.50m ²	約 58.53坪	商談中	
商	15-②		約 209.89m ²	約 63.49坪	商談中	
商	15-③		約 159.21m ²	約 48.16坪	商談中	
商	15-④		約 160.36m ²	約 48.50坪	商談中	
	15-⑤		約 204.62m ²	約 61.89坪	19万円	約 1175.9万円
商	15-⑥		約 182.28m ²	約 55.13坪	商談中	
商	15-⑦		約 168.15m ²	約 50.86坪	商談中	
商	15-⑧		約 165.80m ²	約 50.15坪	商談中	
商	15-⑨		約 233.89m ²	約 70.75坪	商談中	
	15-B		約 13.77m ²	約 4.16坪	2万円	約 8.3万円

※区画及び価格については予告なく変更する場合がございます。
 ※工事完了後、実測面積に基づき、坪単価で精算します。(1,000円未満切捨)

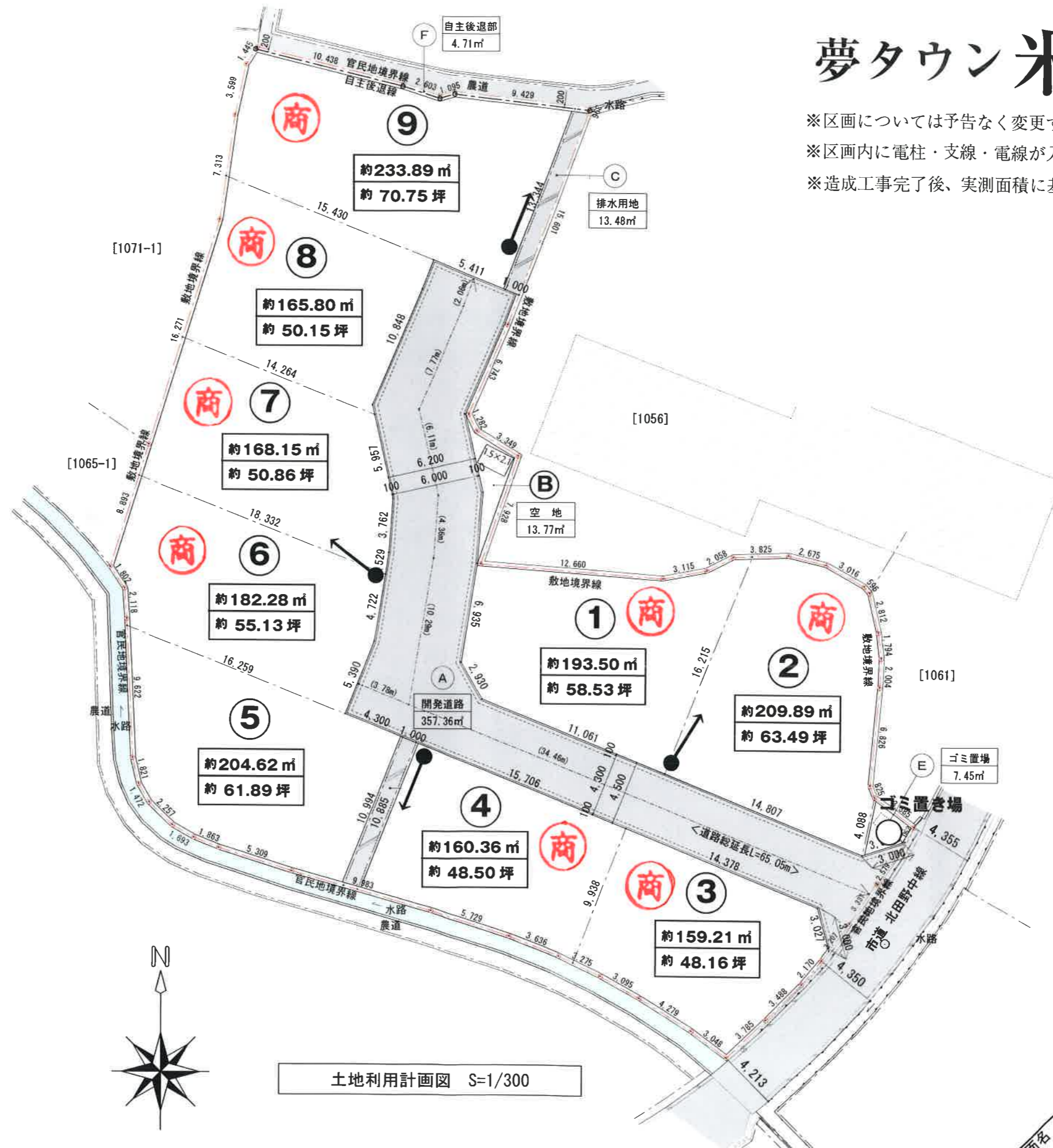
夢タウン米湊⑮

※区画については予告なく変更する場合がございます。
 ※区画内に電柱・支線・電線が入る場合がございます。
 ※造成工事完了後、実測面積に基づいて登記面積を確定します。

電柱予定位置



1/300



土地利用計画図 S=1/300

図面名 土地利用計画図 縮尺 1/300
 工事名称 伊予市米湊1052番外 開発工事
高井建築設計事務所
 一級建築士 第160716 高井龍業
 TEL (089) 982-6246
 No. 02