

土地所在図
地積測量図

地番	943-1, -5, -6, -7, -8
土地の所在	伊予市米湊字西窪

求積表

(世界測地系 第IV系)

地番 (イ)943-1

測点	X	Y	辺長	方向角
BP1	83791.842	-73765.327	5.68	76 34 2
BP2	83793.163	-73759.794	4.34	76 36 19
BP3	83794.171	-73755.565	16.62	346 36 55
BP4	83810.346	-73759.414	1.09	256 41 5
KT11	83810.093	-73760.483	7.90	257 7 20
KT12	83808.331	-73768.190	16.73	170 9 0
倍積	317.265542			
面積	158.6327710			
地積	158.63 m ²			

地番 (ロ)943-5

測点	X	Y	辺長	方向角
BP3	83794.171	-73755.565	10.00	76 37 20
BP5	83796.485	-73745.834	16.75	346 36 21
BP6	83812.787	-73749.716	2.64	253 34 52
KT10	83812.040	-73752.251	7.36	256 41 40
BP4	83810.346	-73759.414	16.62	166 36 55
倍積	332.821798			
面積	166.4108990			
地積	166.41 m ²			

地番 (ハ)943-6

測点	X	Y	辺長	方向角
BP5	83796.485	-73745.834	9.99	76 40 16
BP7	83798.790	-73736.105	18.85	346 36 47
KT7	83817.133	-73740.471	6.73	244 25 42
KT8	83814.227	-73746.544	2.11	240 19 33
KT9	83813.182	-73748.378	1.39	253 33 9
BP6	83812.787	-73749.716	16.75	166 36 21
倍積	354.959347			
面積	177.4796735			
地積	177.47 m ²			

地番 (ニ)943-7

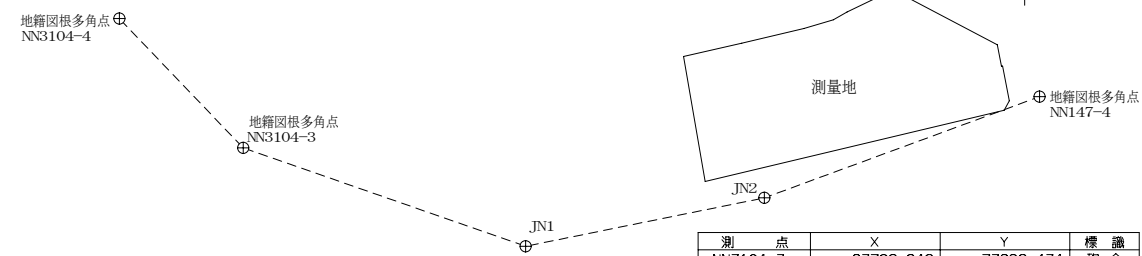
測点	X	Y	辺長	方向角
BP7	83798.790	-73736.105	10.62	76 44 59
KT2	83801.224	-73725.768	1.43	28 20 19
KT3	83802.483	-73725.089	4.66	349 4 30
KT4	83807.068	-73725.974	0.14	264 48 20
KT5	83807.055	-73726.117	2.87	348 48 40
KT6	83809.876	-73726.675	15.58	297 44 43
KT7	83817.133	-73740.471	18.85	166 36 47
倍積	320.354297			
面積	160.1771485			
地積	160.17 m ²			

地番 (ホ)943-8

測点	X	Y	辺長	方向角
KT1	83791.813	-73765.322	5.69	76 16 18
BP2	83793.163	-73759.794	5.68	256 34 2
BP1	83791.842	-73765.327	0.02	170 13 3
倍積	0.167062			
面積	0.0835310			
地積	0.08 m ²			

使用公式 $A=1/2 \cdot \sum (X_2-Y_1) \cdot (Y_2+Y_1)$

網図 1/1000

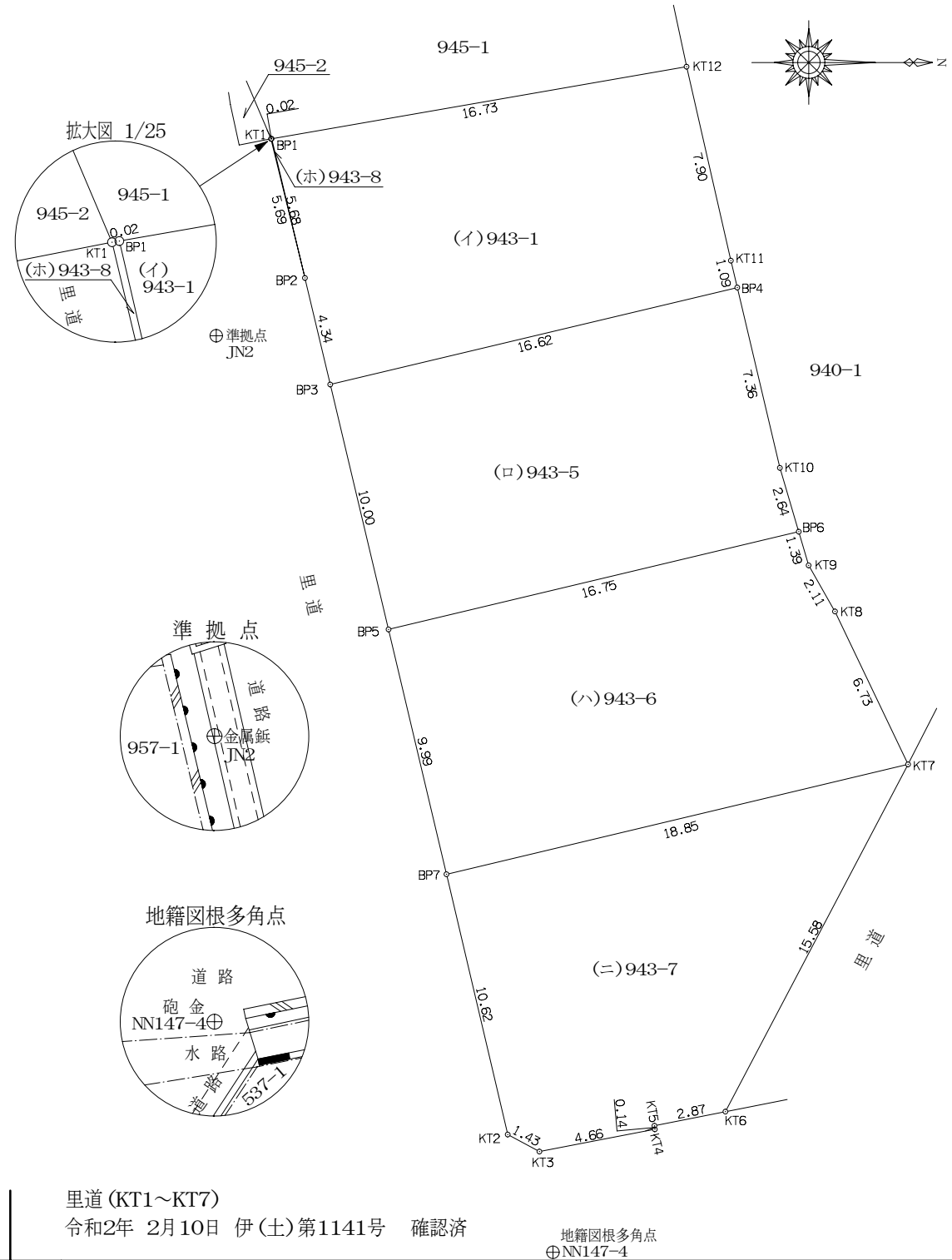


測点	X	Y	標高
NN3104-3	83796.246	-73826.434	砲金
NN3104-4	83813.345	-73842.826	砲金
NN147-4	83803.022	-73721.087	砲金
JN1	83783.236	-73789.073	金属釘
JN2	83789.637	-73757.502	金属釘

引照点表

基準点	X	Y	内角	距離
遷拠点 JN2	83789.637	-73757.502		
後視点 NN147-4	83803.022	-73721.087	0 0 0	38.797
視準点	X	Y	内角	距離
KT1	83791.813	-73765.322	215 43 54	8.117
KT2	83801.224	-73725.768	0 7 24	33.783
KT3	83802.483	-73725.089	358 33 45	34.866
KT4	83807.068	-73725.974	351 14 42	36.026
KT5	83807.055	-73726.117	351 9 9	35.894
KT6	83809.876	-73726.675	346 53 44	36.877
KT7	83817.133	-73740.471	321 57 22	32.343
KT8	83814.227	-73746.544	314 12 4	26.921
KT9	83813.182	-73748.378	311 21 50	25.251
KT10	83812.040	-73752.251	303 22 24	23.010
KT11	83810.093	-73760.483	281 53 27	20.672
KT12	83808.331	-73768.190	260 25 26	21.534
BP1	83791.842	-73765.327	215 55 9	8.130
BP2	83793.163	-73759.794	257 9 20	4.206
BP3	83794.171	-73755.565	313 19 0	4.930
BP4	83810.346	-73759.414	284 54 25	20.797
BP5	83796.485	-73745.834	349 46 25	13.529
BP6	83812.787	-73749.716	308 46 16	24.424
BP7	83798.790	-73736.105	357 1 20	23.272

KT2, KT3, KT4, KT5, KT6, KT7, KT12
BP1, BP2, BP3, BP4, BP5, BP6, BP7; 調査士会界標
KT8, KT9, KT10, KT11; 金属釘



里道 (KT1~KT7)
令和2年 2月10日 伊(土)第1141号 確認済

地籍図根多角点
⊕ NN147-4

作成者 伊予市下吾川1382番地5 (令和2年 7月 9日測量)
土地家屋調査士 大政 英司 (令和2年 7月 10日作成)

申請人 株式会社 亀岡 代表取締役 亀岡 英文 縮尺 1/250