

# 夢タウン米湊 6 分譲地概要

(自社物件) 建築条件なし

残り1区画

所在地：伊予市米湊字大角蔵1535番14

区画No.	面積	坪単価	売買価格
⑫	152.48㎡ (46.12坪)	21万円	968.5万円

開発許可番号	平成30年9月6日 30中局(開)第8号				
開発行為に関する工事の検査済み番号	平成31年4月16日 31中局建(開)第1号				
開発面積	2368.65㎡	総区画数	全12区画		
地区	【市街化区域】第一種中高層住居専用地域、第一種住居地域				
地目	宅地	建ぺい率	60%	容積率	200%
交通	伊予鉄郡中線「郡中港駅」 徒歩 約7分(約500m) JR予讃線「伊予市駅」 徒歩 約7分(約500m) 松山自動車道「伊予IC」車で 約4分(約1300m)				
教育	「郡中小学校」 徒歩 約15分(約1200m) 「港南中学校」 徒歩 約10分(約740m) 「伊予ペンぎん小規模保育園」 徒歩 約3分(約240m) 「さくら幼稚園」 徒歩 約5分(約360m) 「伊予くじら認定こども園」 徒歩 約8分(約650m)				
近隣施設	「町家」 徒歩 約7分(約550m) 「フジ伊予店」「くすりのレディフジ伊予店」 徒歩約10分(約800m) 「マルナカ伊予店」 徒歩 約10分(約800m) 「伊予五色姫郵便局」 徒歩 約3分(約240m)				
上水道	伊予市上水道	上水道・下水道施設工事負担金(有)¥300,000- 水道加入金(別途伊予市へ)φ13mm管 ¥53,600-			
排水	公共下水道	受益者負担金(350円/1㎡) 別途伊予市へ			
備考	ゴミストッカー設置負担金 ¥10,000-				※境界ブロック掘工事代が別途必要な場合があります。
取引態様	株式会社亀岡 自己物件の売買 (仲介手数料不要)				

売主	宅建業免許 愛媛県知事(9)第3360号 建設業許可 愛媛県知事(般-29)第12865号				
	 株式会社 亀岡		伊予市米湊834番地20(JR伊予市駅南)		
	TEL (089) 983-0020				
	FAX (089) 983-0888		(URL)http://www.kame3kame3.jp		



マルナカ 伊予店

伊予市役所

フジ伊予店  
徒歩約 10分

伊予鉄郡中港駅  
徒歩約 7分

町家

JR 伊予市駅  
徒歩約 7分

さくら幼稚園  
徒歩約 5分

夢タウン 米湊7  
(全7区画)

夢タウン 米湊6  
(全12区画)

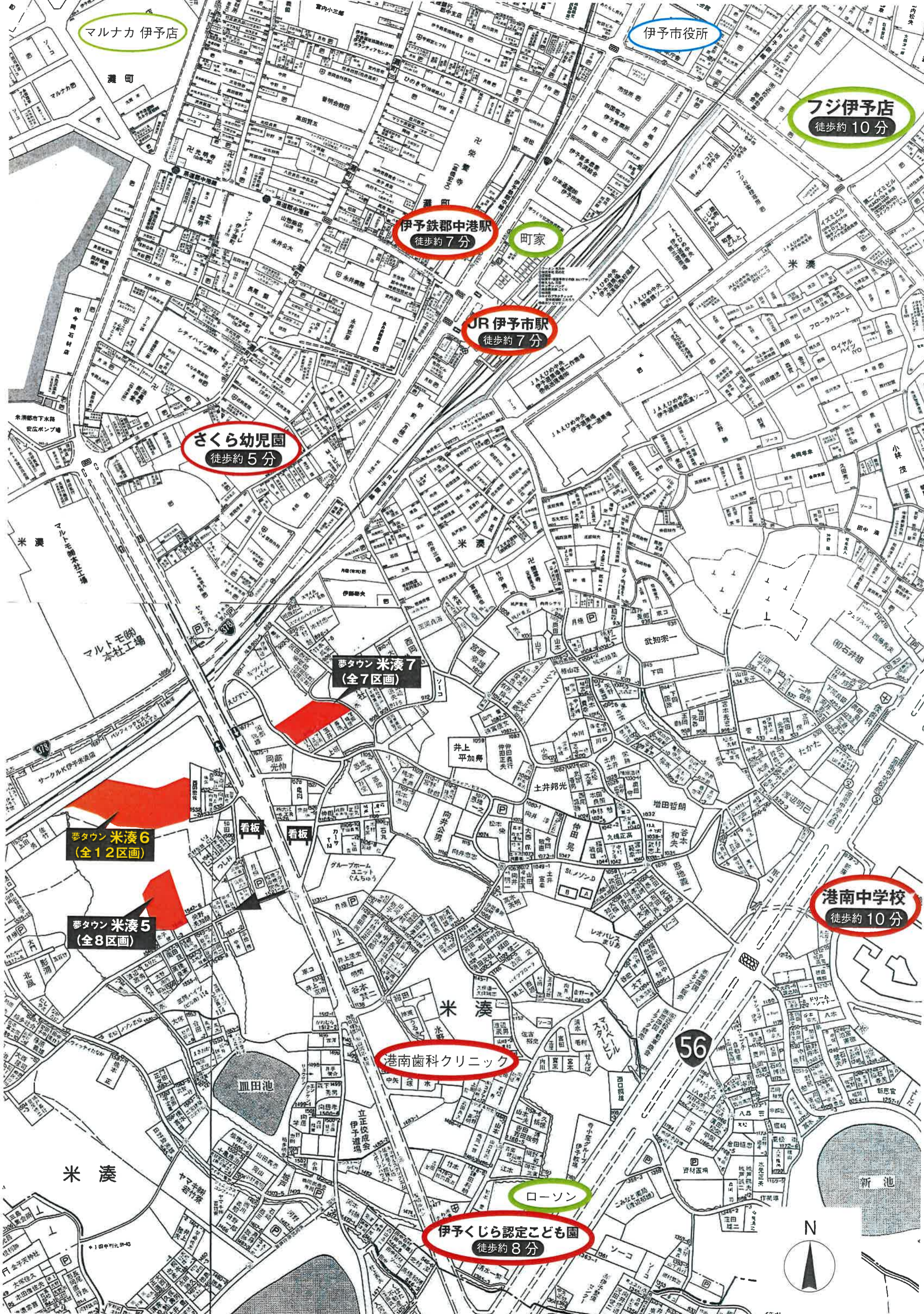
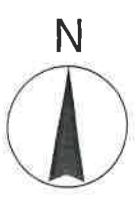
夢タウン 米湊5  
(全8区画)

港南中学校  
徒歩約 10分

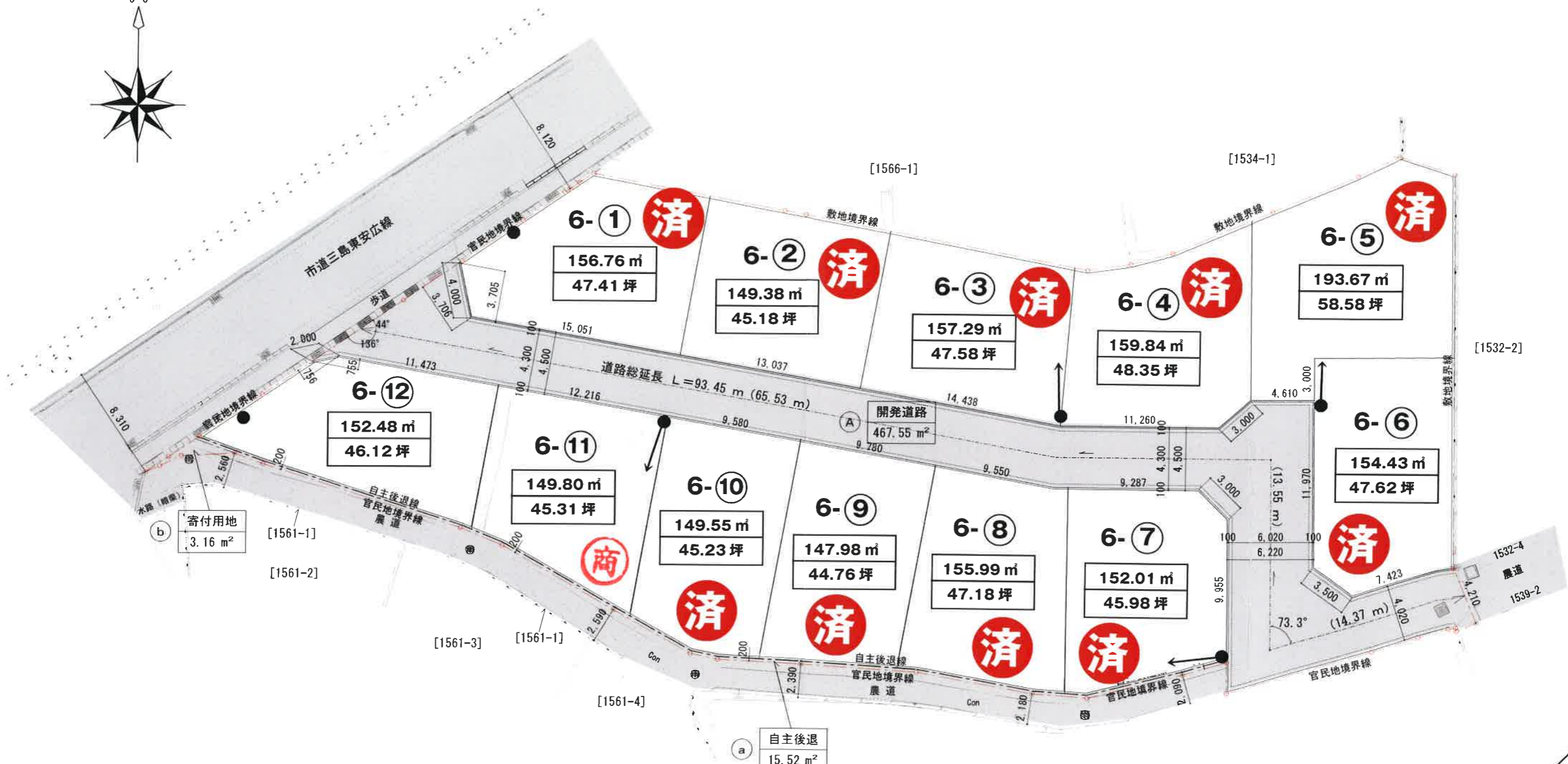
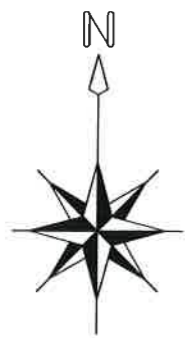
港南歯科クリニック

ローソン

伊予くじら認定子ども園  
徒歩約 8分







# 夢タウン米湊 6

※区画については予告なく変更する場合がございます。  
 ※区画内に電柱・支線・電線が入る場合がございます。

電柱予定位置

- 電柱
- 支線

凡例

- 敷地境界線
- コンクリート擁壁

土地利用計画図 S=1/300

図面名 土地利用計画図 縮尺 1/300  
 工事名称 伊予市米湊字大角藏1535番外 開発工事  
**高井建築設計事務所**  
 一級建築士第160716 高井龍業  
 TEL (089) 982-6246  
 No. 02