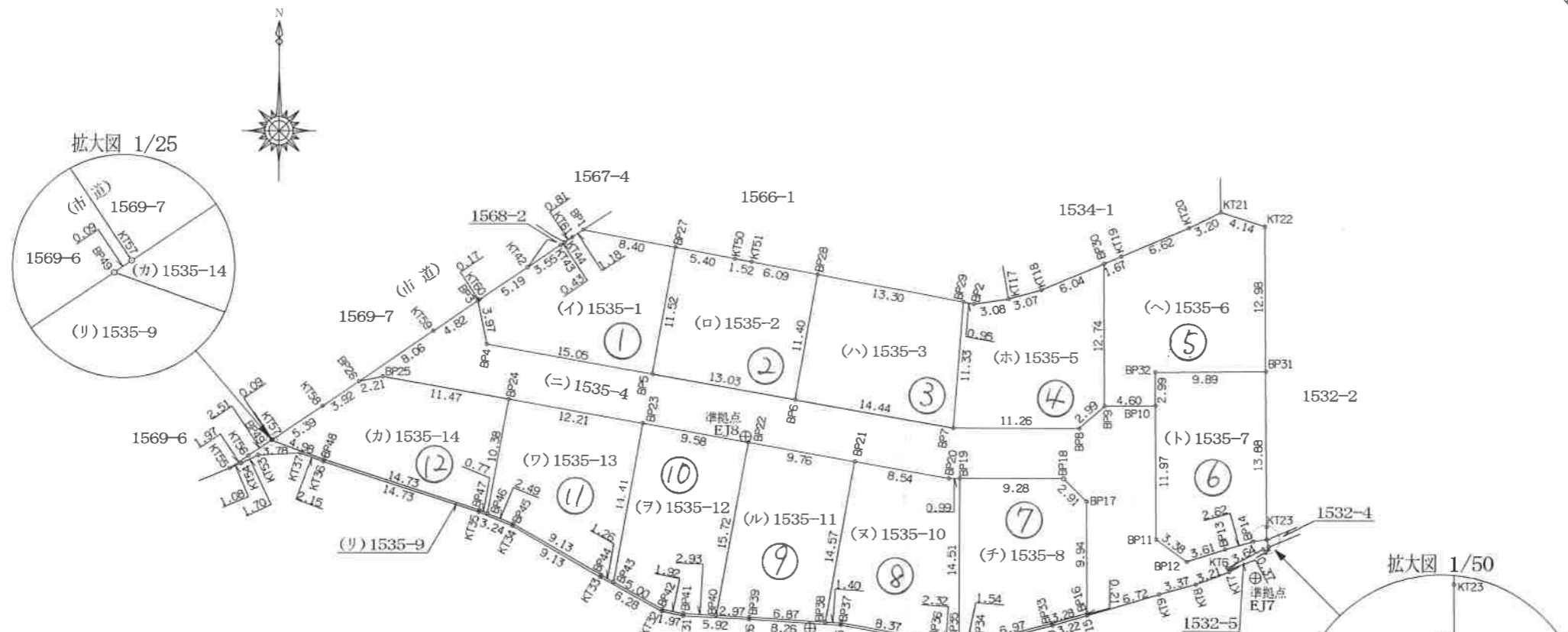


土地所在図  
地積測量図

地番	1535-1,-2,-3,-4,-5,-6,-7,-8,-9,-10,-11,-12,-13,-14
土地の所在	伊予市米湊字大角藏

1/3



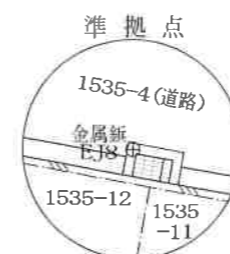
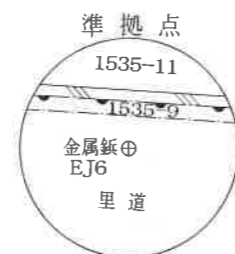
市道 [1567-4] (KT44~BP1)  
平成30年6月11日 伊(土)第226号 確認済

市道 [1568-2] (KT42~KT44)  
里道 (KT26~KT37)  
平成30年6月11日 伊(土)第227号 確認済

市道 [1569-6, 1569-7] (KT55~KT42)  
里道 (KT37~KT55)  
平成30年6月11日 伊(土)第228号 確認済

里道 (KT12~KT26)  
平成30年6月11日 伊(土)第225号 確認済

市所有地 [1532-4] (KT1~KT2)  
市所有地 [1532-5] (KT4~KT7)  
里道 (KT2~KT4) (KT7~KT12)  
平成29年11月21日 伊(土)第674号 確認済



作成者

伊予市下吾川1382番地5  
土地家屋調査士 大政英司

(平成31年 3月27日測量)  
(平成31年 3月28日作成)

申請人

株式会社 亀岡  
代表取締役 亀岡英文

1/500



