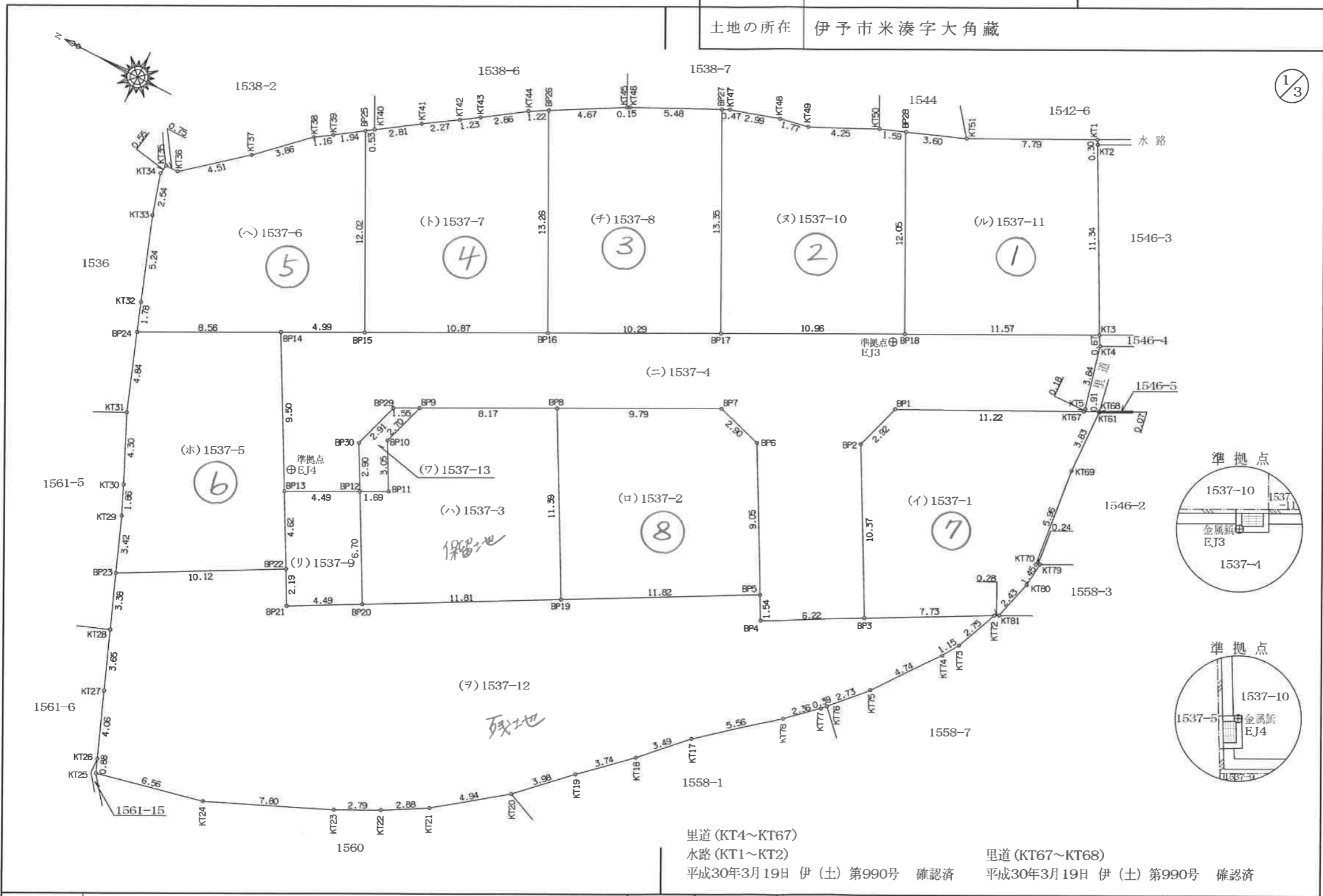


土地所在図
地積測量図

地番	1537-1,-2,-3,-4,-5,-6,-7,-8,-9,-10,-11,-12,-13
土地の所在	伊予市米湊字大角蔵

1/3



里道 (KT4~KT67)
水路 (KT1~KT2)
平成30年3月19日 伊(土)第990号 確認済

里道 (KT67~KT68)
平成30年3月19日 伊(土)第990号 確認済

作成者 伊予市下吾川1382番地5 (平成30年12月27日測量)
土地家屋調査士 大政英司 (平成30年12月28日作成)

申請人 株式会社 亀岡
代表取締役 亀岡英文

1/250

地番	1537-1,-2,-3,-4,-5,-6,-7,-8,-9,-10,-11,-12,-13
土地の所在	伊予市米湊字大角藏

土地所在図
地積測量図

求積表

地番(イ)1537-1 (世界測地系 第Ⅳ系)

測点	X	Y	辺長	方向角
KT68	83598.730	-74155.643	0.07	258 35 37
KT61	83598.714	-74155.721	3.83	267 32 46
KT69	83598.550	-74159.548	5.96	263 24 53
KT70	83597.866	-74165.473	0.24	153 13 44
KT79	83597.644	-74165.361	1.45	275 27 52
KT80	83597.783	-74166.814	2.43	284 32 59
KT81	83598.395	-74169.172	0.28	333 4 10
KT72	83598.645	-74169.299	7.73	331 17 12
BP3	83605.425	-74173.013	10.37	61 12 20
BP2	83610.420	-74163.925	2.92	107 0 33
BP1	83609.565	-74161.130	11.22	153 17 37
KT67	83599.533	-74156.083	0.91	151 18 16
倍積	277.329906			
面積	138.6649530	地積	138.66 m ²	

地番(ホ)1537-5

測点	X	Y	辺長	方向角
BP14	83644.142	-74173.887	9.50	241 12 9
BP13	83639.563	-74182.217	4.62	241 13 7
BP22	83637.336	-74186.271	10.12	331 14 55
BP23	83646.209	-74191.139	3.42	68 6 20
KT29	83647.486	-74187.951	1.86	65 50 38
KT30	83648.248	-74186.262	4.30	64 55 42
KT31	83650.073	-74182.361	4.84	69 40 6
BP24	83651.756	-74177.819	8.56	152 41 15
倍積	267.834995			
面積	133.9174975	地積	133.91 m ²	

地番(ヌ)1537-10

測点	X	Y	辺長	方向角
BP28	83616.641	-74146.168	12.05	242 47 27
BP18	83611.129	-74156.889	10.96	332 46 18
BP17	83620.883	-74161.908	13.35	62 44 19
BP27	83627.002	-74150.033	0.47	153 55 4
KT47	83626.573	-74149.823	2.99	163 25 11
KT48	83623.698	-74148.967	1.77	167 47 58
KT49	83621.959	-74148.591	4.25	154 16 23
KT50	83618.130	-74146.746	1.59	158 47 5
倍積	275.755578			
面積	137.8777890	地積	137.87 m ²	

地番(ヘ)1537-6

測点	X	Y	辺長	方向角
BP25	83645.213	-74160.908	12.02	242 44 41
BP15	83639.704	-74171.602	4.99	332 45 26
BP14	83644.142	-74173.887	8.56	332 41 15
BP24	83651.756	-74177.819	1.78	69 40 37
KT32	83652.376	-74176.145	5.24	70 1 38
KT33	83654.167	-74171.217	2.54	73 18 26
KT34	83654.899	-74168.776	0.55	99 34 54
KT35	83654.807	-74168.231	0.75	179 28 18
KT36	83654.048	-74168.224	4.51	139 59 6
KT37	83650.589	-74165.320	3.86	136 40 36
KT38	83647.776	-74162.667	1.16	145 46 40
KT39	83646.813	-74162.012	1.94	145 23 40
倍積	277.761981			
面積	138.8809905	地積	138.88 m ²	

地番(ル)1537-11

測点	X	Y	辺長	方向角
KT1	83606.332	-74141.327	0.30	237 21 19
KT2	83606.168	-74141.583	11.34	241 56 46
KT3	83600.833	-74151.594	11.57	332 47 3
BP18	83611.129	-74156.889	12.05	62 47 27
BP28	83616.641	-74146.168	3.60	158 48 37
KT51	83613.279	-74144.864	7.79	153 0 46
倍積	269.476156			
面積	134.7380780	地積	134.73 m ²	

地番(ロ)1537-12

測点	X	Y	辺長	方向角
KT72	83598.645	-74169.299	2.75	292 4 18
KT73	83599.681	-74171.854	1.15	302 4 45
KT74	83600.294	-74172.832	4.74	306 34 40
KT75	83603.122	-74176.643	2.73	311 42 55
KT76	83604.945	-74178.688	0.39	311 36 34
KT77	83605.207	-74178.983	2.36	318 30 5
KT78	83606.976	-74180.548	5.56	319 57 6
KT17	83611.234	-74184.127	3.49	313 54 40
KT18	83613.650	-74186.647	3.74	317 12 30
KT19	83616.407	-74189.190	3.98	315 24 23
KT20	83619.247	-74191.990	4.94	322 54 44
KT21	83623.189	-74194.970	2.88	329 46 46
KT22	83625.680	-74196.421	2.79	333 10 43
KT23	83628.178	-74197.684	7.80	336 23 19
KT24	83635.327	-74200.809	6.56	347 13 37
KT25	83641.732	-74202.261	0.88	68 2 32
KT26	83642.063	-74201.440	4.06	68 1 52
KT27	83643.583	-74197.672	3.65	68 6 9
KT28	83644.946	-74194.281	3.38	68 6 15
BP23	83646.209	-74191.139	10.12	331 14 55
BP22	83637.336	-74186.271	2.19	241 20 45
BP21	83636.283	-74188.198	4.49	151 17 57
BP20	83632.336	-74186.037	11.81	151 14 22
BP19	83621.980	-74180.353	11.82	151 11 59
BP5	83611.621	-74174.658	1.54	241 13 24
BP4	83610.879	-74176.009	6.22	151 13 9
BP3	83605.425	-74173.013	7.73	151 17 12
倍積	997.687878			
面積	498.8439390	地積	498.84 m ²	

地番(ト)1537-7

測点	X	Y	辺長	方向角
BP26	83636.117	-74154.830	13.26	242 43 55
BP16	83630.039	-74166.622	10.87	332 44 23
BP15	83639.704	-74171.602	12.02	62 44 41
BP25	83645.213	-74160.908	0.53	145 21 33
KT40	83644.773	-74160.604	2.81	145 23 42
KT41	83642.457	-74159.006	2.27	146 45 27
KT42	83640.556	-74157.760	1.23	145 56 7
KT43	83639.537	-74157.071	2.86	145 14 25
KT44	83637.181	-74155.436	1.22	150 20 11
倍積	275.890783			
面積	137.9453915	地積	137.94 m ²	

地番(チ)1537-8

測点	X	Y	辺長	方向角
BP27	83627.002	-74150.033	13.35	242 44 19
BP17	83620.883	-74161.908	10.29	332 45 29
BP16	83630.039	-74166.622	13.26	62 43 55
BP26	83636.117	-74154.830	4.67	150 22 9
KT45	83632.054	-74152.519	0.15	149 41 20
KT46	83631.924	-74152.443	5.48	153 54 43
倍積	275.848038			
面積	137.9240190	地積	137.92 m ²	

地番(リ)1537-9

測点	X	Y	辺長	方向角
BP12	83635.565	-74160.157	6.70	241 13 36
BP20	83632.336	-74186.037	4.49	331 17 57
BP21	83636.283	-74188.198	2.19	61 20 45
BP22	83637.336	-74186.271	4.62	61 13 7
BP13	83639.563	-74182.217	4.49	152 44 24
倍積	60.832500			
面積	30.4162500	地積	30.41 m ²	

地番(ワ)1537-13

測点	X	Y	辺長	方向角
BP9	83634.736	-74174.112	2.70	286 59 43
BP10	83635.527	-74176.700	3.05	241 13 14
BP11	83634.056	-74179.378	1.69	332 41 44
BP12	83635.565	-74180.157	2.90	61 5 20
BP30	83636.970	-74177.613	2.91	106 58 6
BP29	83636.119	-74174.824	1.55	152 45 34
倍積	16.404344			
面積	8.2021720	地積	8.20 m ²	

使用公式 A=1/2・Σ(X2-X1)・(Y2+Y1)

作成者

伊予市下吾川1382番地5
土地家屋調査士 大政英司

(平成30年12月27日測量)
(平成30年12月28日作成)

申請人

株式会社 亀岡
代表取締役 亀岡英文

/