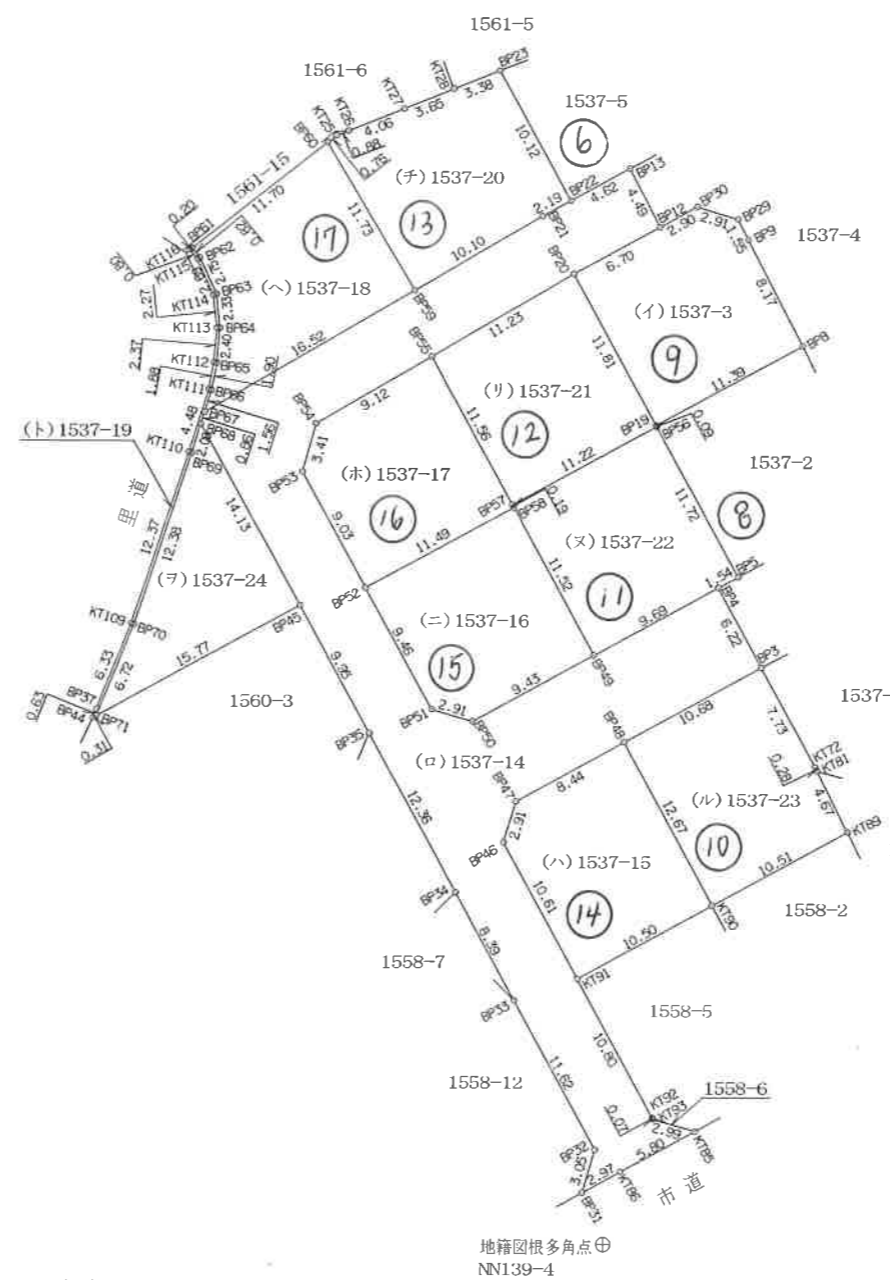


土地所在図
地積測量図

地番	1537-3, -14, -15, -16, -17, -18, -19, -20, -21, -22, -23, -24
土地の所在	伊予市米湊字大角藏

基準点	標高	X	Y	内角	距離
基準点 NN139-4	砲金	83565.975	-74183.609		
後視点 NN397-1	砲金	83588.861	-74149.089	0 0 0	41.417
視準点	標高	X	Y	内角	距離
KT25	金属新	83641.732	-74202.261	289 42 43	78.019
KT26	調査士会界標	83642.063	-74201.440	290 21 16	78.149
KT27		83643.583	-74197.672	293 16 22	78.872
KT28		83644.946	-74194.281	295 50 51	79.689
KT72		83598.645	-74169.299	327 11 52	35.667
KT81	調査士会界標	83598.395	-74169.172	327 32 51	35.489
KT85	調査士会界標	83573.737	-74177.368	342 20 40	9.960
KT86	調査士会界標	83570.942	-74182.457	316 36 5	5.099
KT89	調査士会界標	83594.230	-74167.057	333 54 21	32.746
KT90	調査士会界標	83589.169	-74176.273	321 5 43	24.326
KT91	調査士会界標	83584.111	-74185.485	297 38 16	18.233
KT92	調査士会界標	83574.642	-74180.284	324 31 53	9.283
KT93		83574.576	-74180.248	324 53 15	9.234
KT109	金属新	83608.270	-74216.082	266 1 39	53.323
KT110	金属新	83620.021	-74212.200	275 39 51	61.143
KT111	金属新	83624.300	-74210.862	278 29 56	64.378
KT112	金属新	83626.155	-74210.514	279 27 19	65.920
KT113	金属新	83628.523	-74210.318	280 25 13	68.012
KT114	金属新	83630.781	-74210.563	280 57 37	70.188
KT115	金属新	83633.241	-74211.671	280 53 55	72.885
KT116	金属新	83633.865	-74212.183	280 43 5	73.658
BP3	調査士会界標	83605.425	-74173.013	318 34 41	40.848
BP4		83610.879	-74176.009	313 9 0	45.543
BP5	調査士会界標	83611.621	-74174.658	314 38 18	46.515
BP6	調査士会界標	83627.467	-74170.365	315 41 53	62.902
BP9		83634.736	-74174.112	311 24 26	69.414
BP12		83635.565	-74180.157	306 23 0	69.676
BP13		83639.563	-74182.217	304 37 38	73.601
BP19	調査士会界標	83621.980	-74180.353	306 52 15	56.100
BP20	調査士会界標	83632.336	-74185.037	301 26 54	66.405
BP21		83636.283	-74188.198	299 48 33	70.458
BP22	調査士会界標	83637.336	-74186.271	301 24 26	71.411
BP23	調査士会界標	83646.209	-74191.139	298 10 55	80.586
BP29	調査士会界標	83636.119	-74174.824	310 40 56	70.692
BP30	調査士会界標	83636.970	-74177.613	308 22 16	71.248
BP31	調査士会界標	83569.509	-74185.067	281 7 28	3.823
BP32	調査士会界標	83572.445	-74184.212	298 13 9	6.498
BP33		83582.633	-74189.807	283 8 8	17.773
BP34		83589.990	-74193.847	280 27 15	26.106
BP35		83600.830	-74199.800	278 37 40	38.432
BP37	金属新	83602.398	-74218.456	259 48 37	50.408
BP44	金属新	83601.811	-74218.693	259 9 4	50.151
BP45	調査士会界標	83609.555	-74204.591	277 50 5	48.368
BP46	調査士会界標	83593.415	-74190.595	289 15 36	28.315
BP47	調査士会界標	83596.217	-74189.780	292 0 38	30.865
BP48	調査士会界標	83600.283	-74182.376	305 36 7	34.330
BP49	調査士会界標	83606.214	-74184.504	302 16 10	40.249
BP50	調査士会界標	83601.672	-74192.775	289 8 34	36.855
BP51	調査士会界標	83602.476	-74195.579	285 23 15	38.414
BP52	調査士会界標	83610.778	-74200.129	283 18 12	47.752
BP53	調査士会界標	83618.703	-74204.475	281 57 14	56.706
BP54	調査士会界標	83621.995	-74203.573	283 55 44	59.471
BP55	調査士会界標	83626.628	-74195.714	292 15 25	61.849
BP56		83621.893	-74180.305	306 55 30	56.016
BP57		83616.489	-74180.146	296 10 12	50.935
BP58		83616.314	-74190.050	296 15 8	50.749
BP59	調査士会界標	83631.153	-74196.900	292 1 5	66.519
BP60	調査士会界標	83641.259	-74202.858	289 12 4	77.706
BP61	調査士会界標	83633.989	-74212.026	280 52 4	73.712
BP62	金属新	83633.354	-74211.500	281 3 24	72.924
BP63	金属新	83630.849	-74210.356	281 8 16	70.171
BP64	金属新	83628.527	-74210.106	280 35 8	67.932
BP65	金属新	83626.129	-74210.316	279 36 13	65.816
BP66	金属新	83624.262	-74210.672	278 38 18	64.263
BP67	調査士会界標	83622.767	-74211.134	277 41 10	63.110
BP68	調査士会界標	83621.942	-74211.391	277 8 39	62.483
BP69	金属新	83619.961	-74212.009	275 47 47	61.000
BP70	金属新	83608.201	-74215.894	266 8 35	53.154
BP71	調査士会界標	83601.963	-74218.416	259 29 58	50.067



市道 (KT85~BP31)
里路 (BP44~KT116)
平成28年5月2日 伊(土)第97号 確認済

作成者 伊予市下吾川1382番地5 (令和2年11月12日測量)
土地家屋調査士 大政英司 (令和2年11月16日作成)

申請人 株式会社 亀岡
代表取締役 亀岡英文

1 / 500

土地所在図
地積測量図

地番	1537-3, -14, -15, -16, -17, -18, -19, -20, -21, -22, -23, -24
土地の所在	伊予市米湊字大角藏

9 求積表 (世界測地系 第Ⅳ系)
地番(イ)1537-3

測点	X	Y	辺長	方向角
BP29	83636.119	-74174.824	1.55	152 45 34
BP9	83634.736	-74174.112	8.17	152 43 48
BP8	83627.467	-74170.365	11.39	241 13 3
BP19	83621.980	-74180.353	11.81	331 14 22
BP20	83632.336	-74186.037	6.70	61 13 36
BP12	83635.565	-74180.157	2.90	61 5 20
BP30	83636.970	-74177.613	2.91	106 58 6
倍積	268.546762			
面積	134.2733810		地積	134.27 m ²

40.61 坪

地番(ロ)1537-14

測点	X	Y	辺長	方向角
BP13	83639.563	-74182.217	4.49	152 44 24
BP12	83635.565	-74180.157	6.70	241 13 36
BP20	83632.336	-74186.037	11.23	239 27 56
BP55	83626.628	-74195.714	9.12	239 28 48
BP54	83621.995	-74203.573	3.41	195 18 54
BP53	83618.703	-74204.475	9.03	151 15 45
BP52	83610.778	-74200.129	9.46	151 16 26
BP51	83602.476	-74195.579	2.91	106 0 24
BP50	83601.672	-74192.775	9.43	61 13 36
BP49	83606.214	-74184.504	9.69	61 13 36
BP4	83610.879	-74176.009	6.22	151 13 9
BP3	83605.425	-74173.013	10.68	241 13 31
BP48	83600.283	-74182.376	8.44	241 13 34
BP47	83596.217	-74189.780	2.91	196 13 4
BP46	83593.415	-74190.595	10.61	151 13 24
KT91	83584.111	-74185.485	10.80	151 13 22
KT92	83574.642	-74180.284	0.07	151 13 22
KT93	83574.576	-74180.248	2.99	106 14 31
KT85	83573.737	-74177.368	5.80	241 13 24
KT86	83570.942	-74182.457	2.97	241 13 53
BP31	83569.509	-74185.067	3.05	16 14 10
BP32	83572.445	-74184.212	11.62	331 13 35
BP33	83582.633	-74189.807	8.39	331 13 35
BP34	83589.990	-74193.847	12.36	331 13 35
BP35	83600.830	-74199.800	9.95	331 13 39
BP45	83609.555	-74204.591	14.13	331 14 12
BP68	83621.942	-74211.391	0.86	17 19 23
BP67	83622.767	-74211.134	16.52	59 29 37
BP59	83631.153	-74196.900	10.10	59 28 47
BP21	83636.283	-74188.198	2.19	61 20 45
BP22	83637.336	-74186.271	4.62	61 13 7
倍積	1095.683007			
面積	542.8415035		地積	542.84 m ²

14 地番(ハ)1537-15

測点	X	Y	辺長	方向角
BP48	83600.283	-74182.376	12.67	151 13 39
KT90	83589.169	-74176.273	10.50	241 13 49
KT91	83584.111	-74185.485	10.61	331 13 24
BP46	83593.415	-74190.595	2.91	16 13 4
BP47	83596.217	-74189.780	8.44	61 13 34
倍積	262.248416			
面積	131.1242080		地積	131.12 m ²

39.66 坪

15 地番(ニ)1537-16

測点	X	Y	辺長	方向角
BP58	83616.314	-74190.050	11.52	151 13 42
BP49	83606.214	-74184.504	9.43	241 13 36
BP50	83601.672	-74192.775	2.91	286 0 24
BP51	83602.476	-74195.579	9.46	331 16 26
BP52	83610.778	-74200.129	11.49	61 13 18
倍積	260.838758			
面積	130.4193790		地積	130.41 m ²

39.44 坪

16 地番(ホ)1537-17

測点	X	Y	辺長	方向角
BP55	83626.628	-74195.714	11.50	151 13 33
BP57	83616.489	-74190.146	0.19	151 15 8
BP58	83616.314	-74190.050	11.49	241 13 18
BP52	83610.778	-74200.129	9.03	331 15 45
BP53	83618.703	-74204.475	3.41	151 18 54
BP54	83621.995	-74203.573	9.12	59 28 48
倍積	260.877603			
面積	130.4388015		地積	130.43 m ²

39.45 坪

17 地番(ヘ)1537-18

測点	X	Y	辺長	方向角
BP60	83641.259	-74202.858	11.73	149 28 43
BP59	83631.153	-74196.900	16.52	239 29 37
BP67	83622.767	-74211.134	1.56	17 9 59
BP66	83624.262	-74210.672	1.90	10 46 58
BP65	83626.129	-74210.316	2.40	4 59 40
BP64	83628.527	-74210.106	2.33	353 52 27
BP63	83630.849	-74210.356	2.75	335 26 51
BP62	83633.354	-74211.500	0.82	320 21 59
BP61	83633.989	-74212.026	11.70	51 35 11
倍積	281.236784			
面積	140.6103920		地積	140.61 m ²

42.53 坪

地番(ト)1537-19

測点	X	Y	辺長	方向角
BP61	83633.989	-74212.026	0.82	140 21 59
BP62	83633.354	-74211.500	2.75	155 26 51
BP63	83630.849	-74210.356	2.33	173 52 27
BP64	83628.527	-74210.106	2.40	184 59 40
BP65	83626.129	-74210.316	1.90	190 46 58
BP66	83624.262	-74210.672	1.56	197 9 59
BP67	83622.767	-74211.134	0.86	197 19 23
BP68	83621.942	-74211.391	2.07	197 19 59
BP69	83619.961	-74212.009	12.38	198 16 53
BP70	83608.201	-74215.894	6.72	202 0 48
BP71	83601.963	-74218.416	0.31	241 14 41
BP44	83601.811	-74218.693	0.63	21 59 11
BP37	83602.398	-74218.456	6.33	22 0 47
KT109	83608.270	-74216.082	12.37	18 16 52
KT110	83620.021	-74212.200	4.48	17 21 50
KT111	83624.300	-74210.862	1.88	10 37 31
KT112	83626.155	-74210.514	2.37	4 43 54
KT113	83628.523	-74210.318	2.27	353 48 27
KT114	83630.781	-74210.563	2.69	335 45 10
KT115	83633.241	-74211.671	0.80	320 37 50
KT116	83633.865	-74212.183	0.20	51 41 53
倍積	13.650356			
面積	6.8251780		地積	6.82 m ²

13 地番(チ)1537-20

測点	X	Y	辺長	方向角
BP23	83646.209	-74191.139	10.12	151 14 55
BP22	83637.336	-74186.271	2.19	241 20 45
BP21	83636.283	-74188.198	10.10	239 28 47
BP59	83631.153	-74196.900	11.73	329 28 43
BP60	83641.259	-74202.858	0.76	51 36 37
KT25	83641.732	-74202.261	0.88	68 2 32
KT26	83642.063	-74201.440	4.06	68 1 52
KT27	83643.583	-74197.672	3.65	68 6 9
KT28	83644.946	-74194.281	3.38	68 6 15
倍積	274.240778			
面積	137.1203890		地積	137.12 m ²

41.47 坪

12 地番(リ)1537-21

測点	X	Y	辺長	方向角
BP20	83632.336	-74186.037	11.81	151 14 22
BP19	83621.980	-74180.353	0.09	151 6 48
BP56	83621.893	-74180.305	11.22	241 13 39
BP57	83616.489	-74190.146	11.56	331 13 33
BP55	83626.628	-74195.714	11.23	59 27 56
倍積	263.639958			
面積	131.8199790		地積	131.81 m ²

39.87 坪

11 地番(ヌ)1537-22

測点	X	Y	辺長	方向角
BP56	83621.893	-74180.305	11.72	151 12 1
BP5	83611.621	-74174.658	1.54	241 13 24
BP4	83610.879	-74176.009	9.69	241 13 36
BP49	83606.214	-74184.504	11.52	331 13 42
BP58	83616.314	-74190.050	0.19	331 15 8
BP57	83616.489	-74190.146	11.22	61 13 39
倍積	263.278909			
面積	131.6394545		地積	131.63 m ²

39.81 坪

10 地番(ル)1537-23

測点	X	Y	辺長	方向角
BP3	83605.425	-74173.013	7.73	151 17 12
KT72	83598.645	-74169.299	0.28	153 4 10
KT81	83598.395	-74169.172	4.67	153 4 42
KT89	83594.230	-74167.057	10.51	241 13 35
KT90	83589.169	-74176.273	12.67	331 13 39
BP48	83600.283	-74182.376	10.68	61 13 31
倍積	269.955199			
面積	134.9775995		地積	134.97 m ²

40.82 坪

地番(ロ)1537-24

測点	X	Y	辺長	方向角
BP68	83621.942	-74211.391	14.13	151 14 12
BP45	83609.555	-74204.591	15.77	241 13 36
BP71	83601.963	-74218.416	6.72	22 0 48
BP70	83608.201	-74215.894	12.38	18 16 53
BP69	83619.961	-74212.009	2.07	17 19 59
倍積	215.882282			
面積	107.9411410		地積	107.94 m ²

使用公式 A=1/2・Σ(X2-X1)・(Y2+Y1)

作成者	伊予市下吾川1382番地5 土地家屋調査士 大政 英司	(令和 2年 11月 12日測量) (令和 2年 11月 16日作成)	申請人	株式会社 亀岡 代表取締役 亀岡 英文
-----	--------------------------------	--	-----	------------------------

平成31年3月1日
松山地方方法務局
これは図面に記録されている内容を証明した書面である。

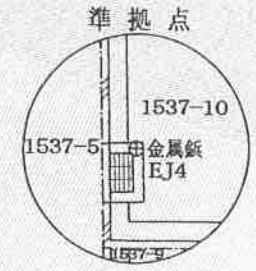
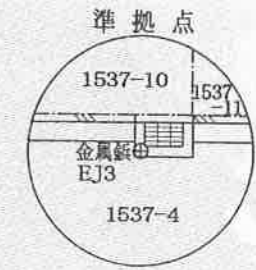
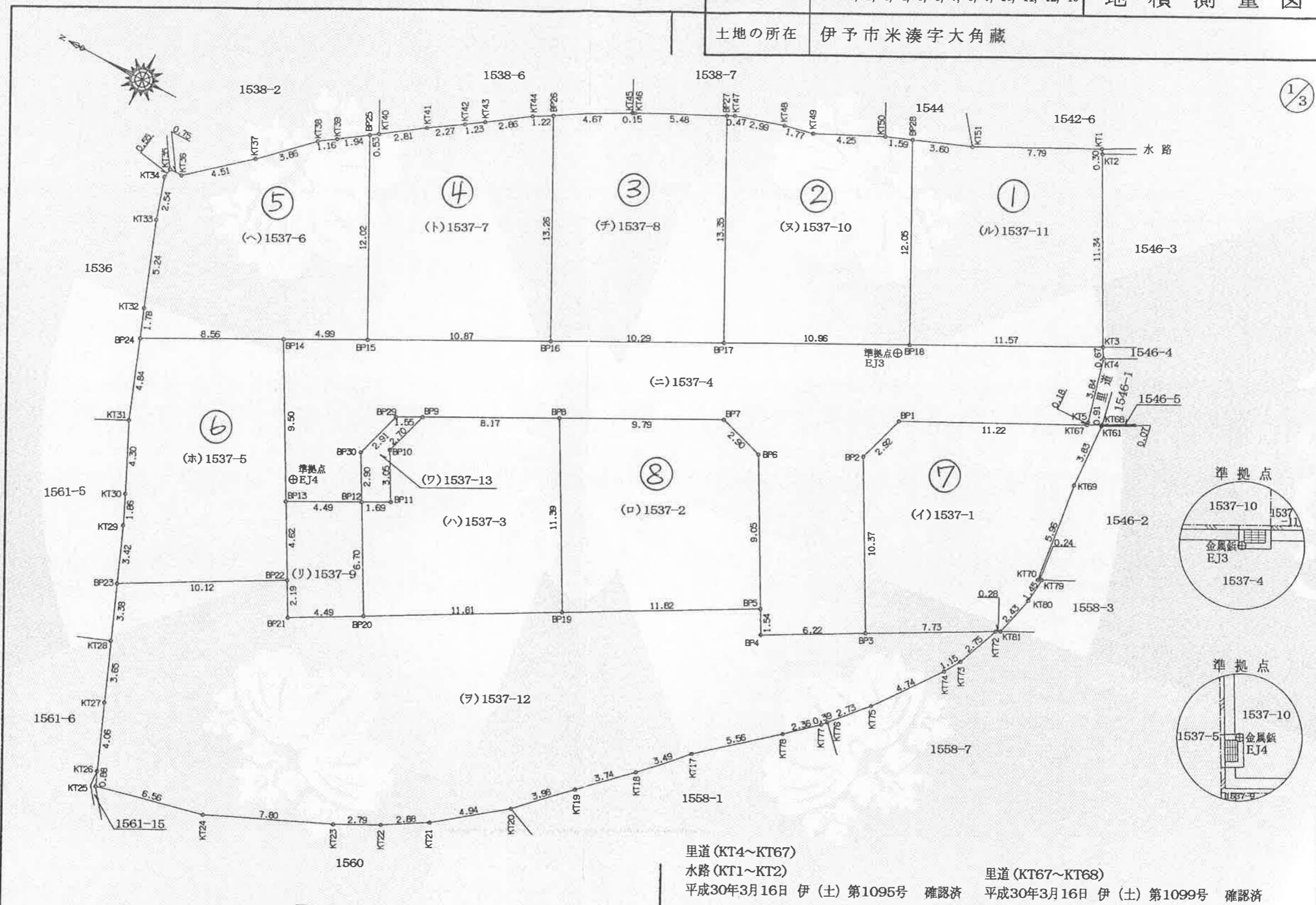
登記官

前田康仁



土地所在図
地積測量図

地番	1537-1,-2,-3,-4,-5,-6,-7,-8,-9,-10,-11,-12,-13
土地の所在	伊予市米湊字大角藏



里道 (KT4~KT67)
水路 (KT1~KT2)
平成30年3月16日 伊(土)第1095号 確認済

里道 (KT67~KT68)
平成30年3月16日 伊(土)第1099号 確認済

作成者	伊予市下吾川1382番地5 土地家屋調査士 大政英司	(平成30年12月27日測量) (平成30年12月28日作成)	申請人	株式会社 亀岡 代表取締役 亀岡英文	1 / 250
-----	-------------------------------	------------------------------------	-----	-----------------------	---------

これは図面に記録されている内容を証明した書面である。
平成31年3月1日 松山地方務局

登記官

前田康仁



土地所在図 地積測量図

地番 1537-1,-2,-3,-4,-5,-6,-7,-8,-9,-10,-11,-12,-13
土地の所在 伊予市米湊字大角藏

求積表 (世界測地系 第Ⅳ系)					
測点	X	Y	辺長	方向角	
⑦ 地番(イ)1537-1					
KT68	83598.730	-74155.643	0.07	258 35 37	
KT61	83598.714	-74155.721	3.83	267 32 46	
KT69	83598.550	-74159.548	5.96	263 24 53	
KT70	83597.866	-74165.473	0.24	153 13 44	
KT79	83597.644	-74165.361	1.45	275 27 52	
KT80	83597.783	-74166.814	2.43	284 32 59	
KT81	83598.395	-74169.172	0.28	333 4 10	
KT72	83598.645	-74169.299	7.73	331 17 12	
BP3	83605.425	-74173.013	10.37	61 12 20	
BP2	83610.420	-74163.925	2.92	107 0 33	
BP1	83609.565	-74161.130	11.22	153 17 37	
KT67	83599.533	-74156.083	0.91	151 18 16	
倍積	277.329906				
面積	138.6649530		地積		138.66 m ²
⑥ 地番(ホ)1537-5					
BP14	83644.142	-74173.887	9.50	241 12 9	
BP13	83639.563	-74182.217	4.62	241 13 7	
BP22	83637.336	-74186.271	10.12	331 14 55	
BP23	83646.209	-74191.139	3.42	68 6 20	
KT29	83647.486	-74187.961	1.86	65 50 38	
KT30	83648.248	-74186.262	4.30	64 55 42	
KT31	83650.073	-74182.361	4.84	69 40 6	
BP24	83651.756	-74177.819	8.56	152 41 15	
倍積	267.834995				
面積	133.9174975		地積		133.91 m ²
② 地番(ヌ)1537-10					
BP28	83616.641	-74146.168	12.05	242 47 27	
BP18	83611.129	-74156.889	10.96	332 46 18	
BP17	83620.883	-74161.908	13.35	62 44 19	
BP27	83627.002	-74150.033	0.47	153 55 4	
KT47	83626.573	-74149.823	2.99	163 25 11	
KT48	83623.698	-74148.967	1.77	167 47 58	
KT49	83621.959	-74148.591	4.25	154 16 23	
KT50	83618.130	-74146.746	1.59	158 47 5	
倍積	275.755578				
面積	137.8777890		地積		137.87 m ²
⑤ 地番(ハ)1537-6					
BP25	83645.213	-74160.908	12.02	242 44 41	
BP15	83639.704	-74171.602	4.99	332 45 26	
BP14	83644.142	-74173.887	8.56	332 41 15	
BP24	83651.756	-74177.819	1.78	69 40 37	
KT32	83652.376	-74176.145	5.24	70 1 38	
KT33	83654.167	-74171.217	2.54	73 18 26	
KT34	83654.899	-74168.776	0.55	99 34 54	
KT35	83654.807	-74168.231	0.75	179 28 18	
KT36	83654.048	-74168.224	4.51	139 59 6	
KT37	83650.589	-74165.320	3.86	136 40 36	
KT38	83647.776	-74162.667	1.16	145 46 40	
KT39	83646.813	-74162.012	1.94	145 23 40	
倍積	277.761981				
面積	138.8809905		地積		138.88 m ²
① 地番(ル)1537-11					
KT1	83606.332	-74141.327	0.30	237 21 19	
KT2	83606.168	-74141.583	11.34	241 56 46	
KT3	83600.833	-74151.594	11.57	332 47 3	
BP18	83611.129	-74156.889	12.05	62 47 27	
BP28	83616.641	-74146.168	3.60	158 48 37	
KT51	83613.279	-74144.864	7.79	153 0 46	
倍積	269.476156				
面積	134.7380780		地積		134.73 m ²
④ 地番(ト)1537-7					
BP26	83636.117	-74154.830	13.26	242 43 55	
BP16	83630.039	-74166.622	10.87	332 44 23	
BP15	83639.704	-74171.602	12.02	62 44 41	
BP25	83645.213	-74160.908	0.53	145 21 33	
KT40	83644.773	-74160.604	2.81	145 23 42	
KT41	83642.457	-74159.006	2.27	146 45 27	
KT42	83640.556	-74157.760	1.23	145 56 7	
KT43	83639.537	-74157.071	2.86	145 14 25	
KT44	83637.181	-74155.436	1.22	150 20 11	
倍積	275.890783				
面積	137.9453915		地積		137.94 m ²
③ 地番(チ)1537-8					
BP27	83627.002	-74150.033	13.35	242 44 19	
BP17	83620.883	-74161.908	10.29	332 45 29	
BP16	83630.039	-74166.622	13.26	62 43 55	
BP26	83636.117	-74154.830	4.67	150 22 9	
KT45	83632.054	-74152.519	0.15	149 41 20	
KT46	83631.924	-74152.443	5.48	153 54 43	
倍積	275.848038				
面積	137.9240190		地積		137.92 m ²
⑧ 地番(コ)1537-2					
BP6	83615.983	-74166.726	9.05	241 11 33	
BP5	83611.621	-74174.658	11.82	331 11 59	
BP19	83621.980	-74180.353	11.81	331 14 22	
BP8	83627.467	-74170.365	9.79	152 44 20	
BP7	83618.763	-74165.880	2.90	16 55 33	
倍積	261.510447				
面積	130.7552235		地積		130.75 m ²
⑧ 地番(カ)1537-3					
BP8	83627.467	-74170.365	11.39	241 13 3	
BP19	83621.980	-74180.353	11.81	331 14 22	
BP20	83632.336	-74186.037	6.70	61 13 36	
BP12	83635.565	-74180.157	1.69	152 41 44	
BP11	83634.056	-74179.378	3.05	61 13 14	
BP10	83635.527	-74176.700	2.70	106 59 43	
BP9	83634.736	-74174.112	8.17	152 43 48	
倍積	252.142418				
面積	126.0712090		地積		126.07 m ²
⑧ 地番(ク)1537-4					
KT3	83600.833	-74151.594	0.67	238 56 5	
KT4	83600.483	-74152.175	3.84	255 47 38	
KT5	83599.540	-74155.900	0.18	267 50 14	
KT67	83599.533	-74156.083	11.22	333 17 37	
BP1	83609.565	-74161.130	2.92	287 0 33	
BP2	83610.420	-74163.925	10.37	241 12 20	
BP3	83605.425	-74173.013	6.22	331 13 9	
BP4	83610.879	-74176.009	1.54	61 13 24	
BP5	83611.621	-74174.658	9.05	61 11 33	
BP6	83615.983	-74166.726	2.90	16 55 33	
BP7	83618.763	-74165.880	9.79	332 44 20	
BP8	83627.467	-74170.365	8.17	332 43 48	
BP9	83634.736	-74174.112	1.55	332 45 34	
BP29	83636.119	-74174.824	2.91	286 58 6	
BP30	83636.970	-74177.613	2.90	241 5 20	
BP12	83635.565	-74180.157	4.49	332 44 24	
BP13	83639.563	-74182.217	9.50	61 12 9	
BP14	83644.142	-74173.887	4.99	152 45 26	
BP15	83639.704	-74171.602	10.87	152 44 23	
BP16	83630.039	-74166.622	10.29	152 45 29	
BP17	83620.883	-74161.908	10.96	152 46 18	
BP18	83611.129	-74156.889	11.57	152 47 3	
倍積	649.666423				
面積	324.8332115		地積		324.83 m ²
⑧ 地番(ケ)1537-9					
BP12	83635.565	-74180.157	6.70	241 13 36	
BP20	83632.336	-74186.037	4.49	331 17 57	
BP21	83636.283	-74188.198	2.19	61 20 45	
BP22	83637.336	-74186.271	4.62	61 13 7	
BP13	83639.563	-74182.217	4.49	152 44 24	
倍積	60.832500				
面積	30.4162500		地積		30.41 m ²
⑧ 地番(コ)1537-12					
KT72	83598.645	-74169.299	2.75	292 4 18	
KT73	83599.681	-74171.854	1.15	302 4 45	
KT74	83600.294	-74172.832	4.74	306 34 40	
KT75	83603.122	-74176.643	2.73	311 42 55	
KT76	83604.945	-74178.688	0.39	311 36 34	
KT77	83605.207	-74178.983	2.36	318 30 5	
KT78	83606.976	-74180.548	5.56	319 57 6	
KT17	83611.234	-74184.127	3.49	313 54 40	
KT18	83613.660	-74186.647	3.74	317 12 30	
KT19	83616.407	-74189.190	3.98	315 24 23	
KT20	83619.247	-74191.990	4.94	322 54 44	
KT21	83623.189	-74194.970	2.88	329 46 46	
KT22	83625.680	-74196.421	2.79	333 10 43	
KT23	83628.178	-74197.684	7.80	336 23 19	
KT24	83635.327	-74200.809	6.56	347 13 37	
KT25	83641.732	-74202.261	0.88	68 2 32	
KT26	83642.083	-74201.440	4.06	68 1 52	
KT27	83643.583	-74197.672	3.65	68 6 9	
KT28	83644.946	-74194.281	3.38	68 6 15	
BP23	83646.209	-74191.139	10.12	151 14 55	
BP22	83637.336	-74186.271	2.19	241 20 45	
BP21	83636.283	-74188.198	4.49	151 17 57	
BP20	83632.336	-74186.037	11.81	151 14 22	
BP19	83621.980	-74180.353	11.82	151 11 59	
BP5	83611.621	-74174.658	1.54	241 13 24	
BP4	83610.879	-74176.009	6.22	151 13 9	
BP3	83605.425	-74173.013	7.73	151 17 12	
倍積	997.687878				
面積	498.8439390		地積		498.84 m ²
⑧ 地番(セ)1537-13					
BP9	83634.736	-74174.112	2.70	286 59 43	
BP10	83635.527	-74176.700	3.05	241 13 14	
BP11	83634.056	-74179.378	1.69	332 41 44	
BP12	83635.565	-74180.157	2.90	61 5 20	
BP30	83636.970	-74177.613	2.91	106 58 6	
BP29	83636.119	-74174.824	1.55	152 45 34	
倍積	16.404344				
面積	8.2021720		地積		8.20 m ²

使用公式 $A=1/2 \cdot \Sigma (X_2-X_1) \cdot (Y_2+Y_1)$

作成者 伊予市下吾川1382番地5 (平成30年12月27日測量)
土地家屋調査士 大政英司 (平成30年12月28日作成)

申請人 株式会社 亀岡
代表取締役 亀岡英文