
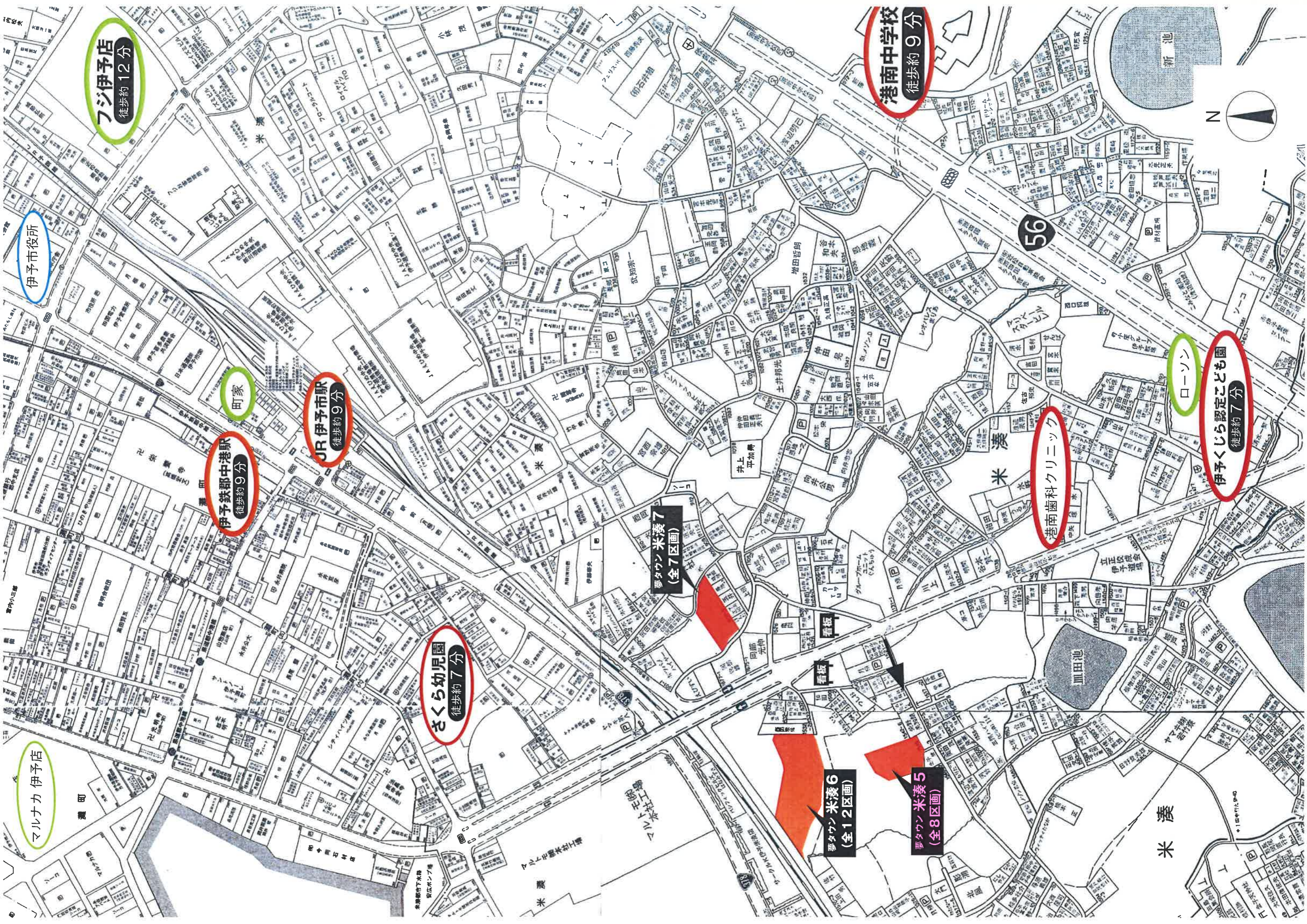


夢タウン 米湊5 分譲地概要 (自社物件) 建築条件なし

所在地	伊予市米湊字大角藏1537番1 外		
開発行為に関する工事の検査済み番号	平成31年1月17日 30中局建(開)第21号		
開発許可番号	平成30年7月18日 30中局(開)第6号		
開発面積	2135.30㎡		
総区画数	全8区画 ※境界基礎工事は、売主の費用負担で行います。 130.75㎡(39.55坪)～138.88㎡(42.01坪)		
価格	別紙価格表参照		
地区	【市街化区域】 第一種中高層住居専用地域	地目	宅地
建ぺい率	60%	容積率	200%
交通	伊予鉄 郡中線「郡中港駅」徒歩 約9分(約670m) JR 予讃線「伊予市駅」徒歩 約9分(約670m) 松山自動車道「伊予IC」車で 約5分(約1690m)		
教育	「郡中小学校」徒歩 約17分(約1330m) 「港南中学校」徒歩 約9分(約730m) 「伊予ぺんぎん小規模保育園」徒歩 約5分(約380m) 「さくら幼児園」徒歩 約7分(約490m) 「伊予くじら認定こども園」徒歩 約7分(約500m)		
近隣施設	「町家」徒歩 約10分(約730m) 「フジ伊予店」「くすりのレディフジ伊予店」徒歩 約12分(約960m) 「マルナカ伊予店」徒歩 約10分(約800m) 「伊予五色姫郵便局」徒歩 約5分(約350m)		
水道	伊予市上水道	上水道・下水道施設工事負担金(有)¥300,000- 水道加入金(別途伊予市へ)φ13mm管 ¥52,680-	
排水	公共下水道	受益者負担金(350円/1㎡) 別途伊予市へ	
備考	ゴミストッカー設置負担金 ¥10,000-		
取引態様	株式会社亀岡 自己物件の売買 (仲介手数料不要)		
売主	宅建業免許 愛媛県知事(8)第3360号 建設業許可 愛媛県知事(般-29)第12865号  株式会社 亀岡 伊予市米湊834番地20(JR伊予市駅南) TEL(089)983-0020 ※無断複製禁止※ FAX(089)983-0888 (URL)http://www.kame3kame3.jp		



フジ伊予店
徒歩約12分

伊予市役所

伊予鉄郡中港駅
徒歩約9分

JR伊予市駅
徒歩約9分

町家

港南中学校
徒歩約9分

さくら幼児園
徒歩約7分

港南歯科クリニック

伊予くじら認定こども園
徒歩約7分

ローソン

夢タウン米凌7
(全7区画)

夢タウン米凌6
(全12区画)

夢タウン米凌5
(全8区画)

マルナカ 伊予店

N

米凌

56

加田池

新池

夢タウン米湊5 価格表（全8区画） ※実測済

平成31年2月4日 現在

区画	地番	面積(m ²)	面積(坪)	坪単価	総額
⑤ 5-①	1537-11	134.73m ²	40.75坪	商談中	
5-②	1537-10	137.87m ²	41.70坪	20.8万円	867.3万円
5-③	1537-8	137.92m ²	41.72坪	20.5万円	855.2万円
⑤ 5-④	1537-7	137.94m ²	41.72坪	商談中	
5-⑤	1537-6	138.88m ²	42.01坪	20.5万円	861.2万円
5-⑥	1537-5	133.91m ²	40.50坪	22.8万円	923.4万円
⑤ 5-⑦	1537-1	138.66m ²	41.94坪	商談中	
5-⑧	1537-2	130.75m ²	39.55坪	23.3万円	921.5万円

※区画及び価格については予告なく変更する場合がございます。

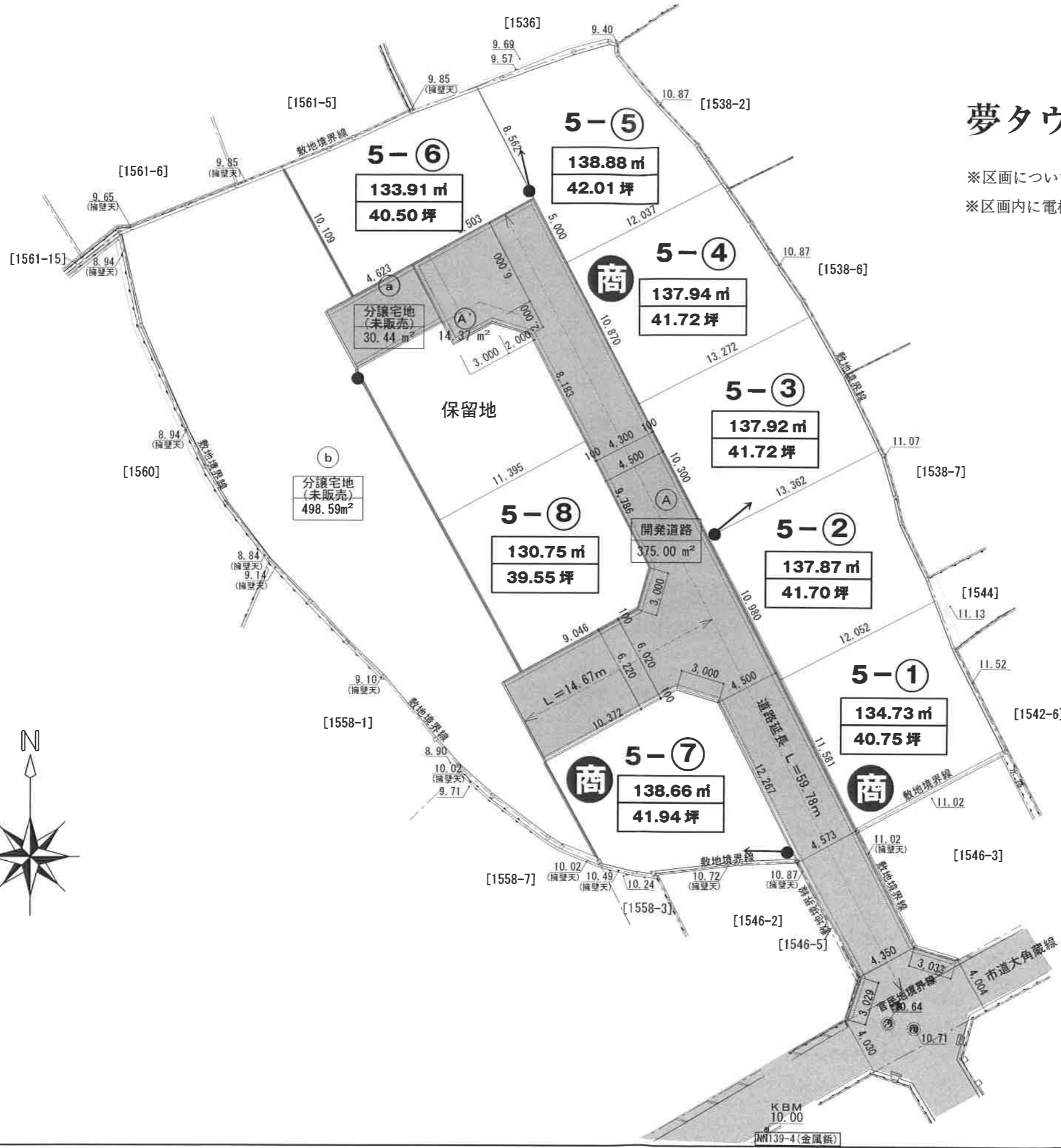
※1,000円未満切り捨て

夢タウン米湊5

※区画については予告なく変更する場合がございます。
 ※区画内に電柱・支線・電線が入る場合がございます。

電柱予定位置
 ● 電柱
 → 支線

凡例
 - - - - - ○ - - - - - 敷地境界線
 = = = = = ○ = = = = = コンクリート擁壁



図面名 土地利用計画図 縮尺 1/300
 工事名称 伊予市米湊字大角蔵1537番外 開発工事
高井建築設計事務所
 一級建築士第160716 高井龍業
 TEL (089) 982-6246
 No. 02