

平成30年9月5日
松山地方務局
これは図面に記録されている内容を証明した書面である。

登記官

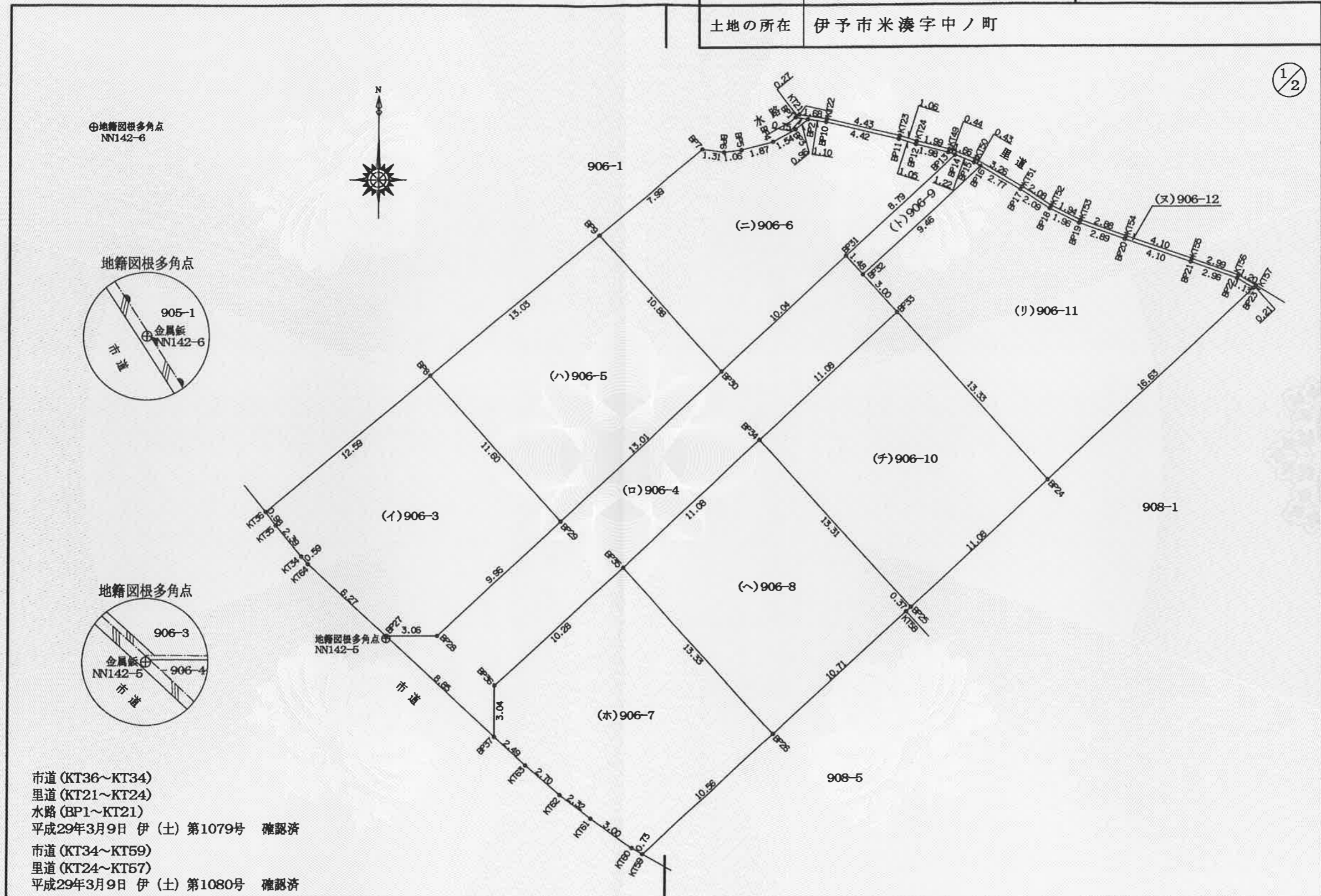
前田康仁



土地所在図
地積測量図

地番	906-3,-4,-5,-6,-7,-8,-9,-10,-11,-12
土地の所在	伊予市米湊字中ノ町

1/2



⊕地籍図根多角点
NN142-6

⊕地籍図根多角点
905-1
⊕金属板
NN142-6
市道

⊕地籍図根多角点
906-3
⊕金属板
NN142-5
906-4
市道

市道 (KT36~KT34)
里道 (KT21~KT24)
水路 (BP1~KT21)
平成29年3月9日 伊(土)第1079号 確認済
市道 (KT34~KT59)
里道 (KT24~KT57)
平成29年3月9日 伊(土)第1080号 確認済

作成者	伊予市下吾川1382番地 土地家屋調査士 大政英司	(平成30年 8月21日測量) (平成30年 8月22日作成)
-----	------------------------------	------------------------------------

申請人	株式会社 亀岡 代表取締役 亀岡英文
-----	-----------------------

1 / 250

平成30年9月5日 松山地方法務局

登記官

前田康仁



これは図面に記録されている内容を証明した書面である。

土地所在図
地積測量図

地番 906-3,-4,-5,-6,-7,-8,-9,-10,-11,-12
土地の所在 伊予市米湊字中ノ町

求積表

Table 906-3: (世界測地系 第IV系) 地番(イ)906-3. Columns: 測量点, X, Y, 辺長, 方向角. Includes area calculation: 面積 147.18 m²

Table 906-4: 地番(ロ)906-4. Columns: 測量点, X, Y, 辺長, 方向角. Includes area calculation: 面積 161.78 m²

Table 906-5: 地番(ハ)906-5. Columns: 測量点, X, Y, 辺長, 方向角. Includes area calculation: 面積 146.37 m²

Table 906-6: 地番(ニ)906-6. Columns: 測量点, X, Y, 辺長, 方向角. Includes area calculation: 面積 153.64 m²

Table 906-7: 地番(ホ)906-7. Columns: 測量点, X, Y, 辺長, 方向角. Includes area calculation: 面積 154.51 m²

Table 906-8: 地番(ヘ)906-8. Columns: 測量点, X, Y, 辺長, 方向角. Includes area calculation: 面積 147.66 m²

Table 906-9: 地番(ト)906-9. Columns: 測量点, X, Y, 辺長, 方向角. Includes area calculation: 面積 13.74 m²

Table 906-10: 地番(チ)906-10. Columns: 測量点, X, Y, 辺長, 方向角. Includes area calculation: 面積 147.74 m²

Table 906-11: 地番(リ)906-11. Columns: 測量点, X, Y, 辺長, 方向角. Includes area calculation: 面積 208.04 m²

Table 906-12: 地番(ヌ)906-12. Columns: 測量点, X, Y, 辺長, 方向角. Includes area calculation: 面積 5.88 m²

Table 906-13: 引張点表. Columns: 基準点, X, Y, 内角, 距離. Includes points like NN142-6, NN142-5, BP34, etc. Includes area calculation: 面積 147.66 m²

2/2

使用公式 A=1/2・Σ(X2-X1)・(Y2+Y1)

BP2, BP3, BP4, BP5, BP6, BP7, BP8, BP9, BP10
BP11, BP12, BP13, BP14, BP15, BP16, BP17
BP18, BP19, BP20, BP21, BP22, BP23, BP24
BP25, BP26, BP27, BP28, BP29, BP30, BP31
BP32, BP33, BP34, BP35, BP36, BP37, KT58; 調査士会界標
KT36, KT59, NN142-5, NN142-6; 金属版

作成者 伊予市下吾川1382番
土地家屋調査士 大政 英司 (平成30年 8月21日測量)
土地家屋調査士 大政 英司 (平成30年 8月22日作成)

申請人 株式会社 亀 岡
代表取締役 亀 岡 英文