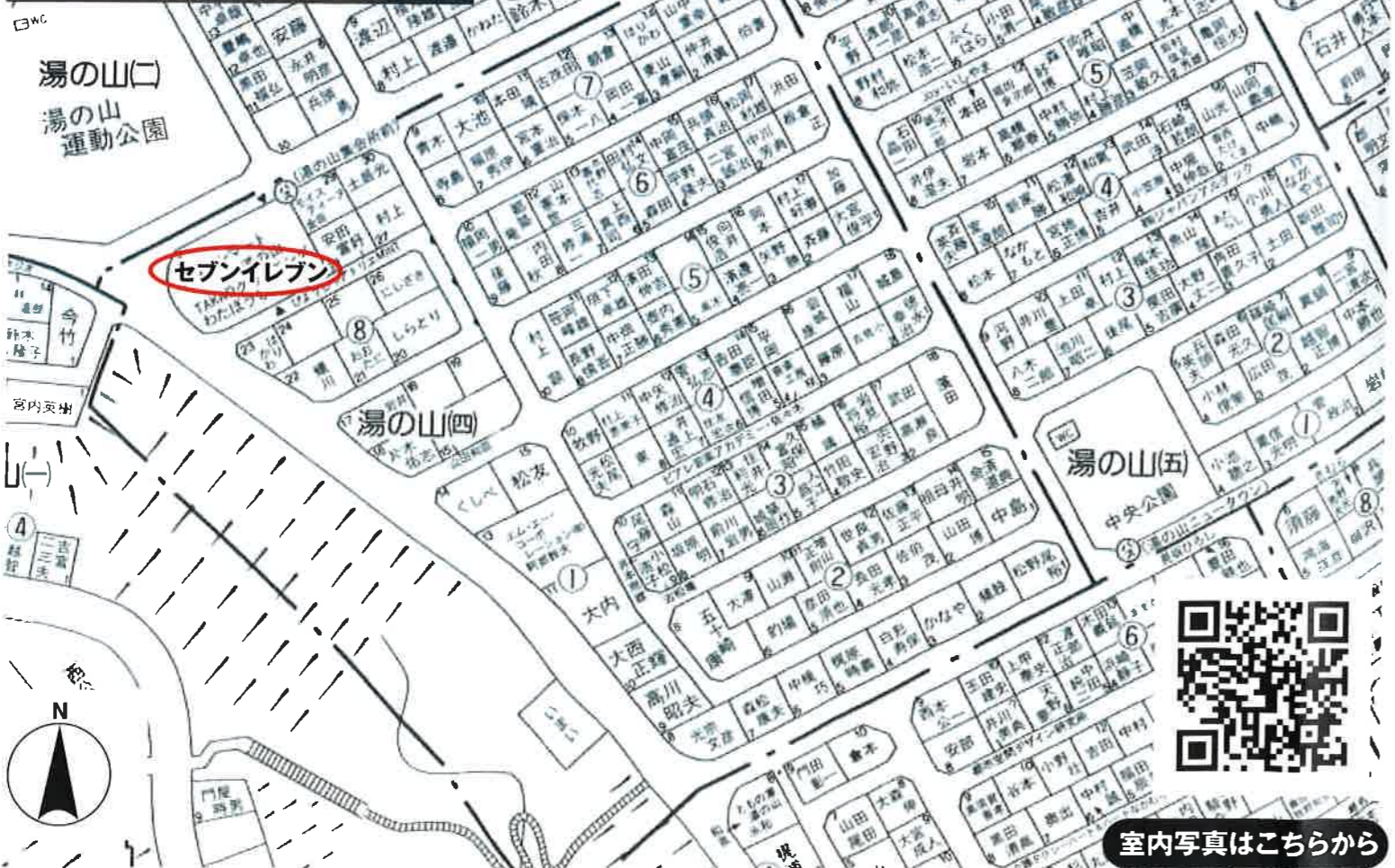
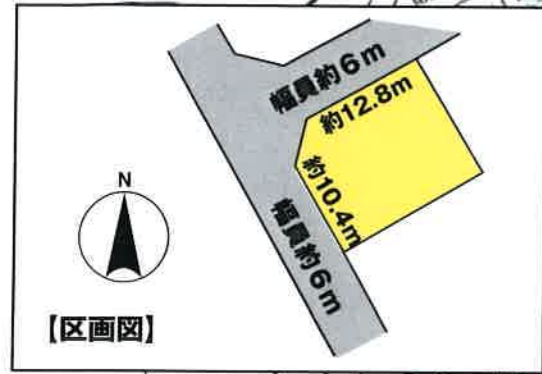


地図帳 (セイコー社)

一般公開を希望しない場合は□内に × を記入すること。

# グリーンヒルズ湯の山団地内 角地「積水ハウスの家」です。

## ◎湯の山コミュニティホール目の前



google map



室内写真はこちらから

# 売住宅

登録年月日	※ 年 月 日
物件番号	<b>無断転載禁止</b>
登録番号	

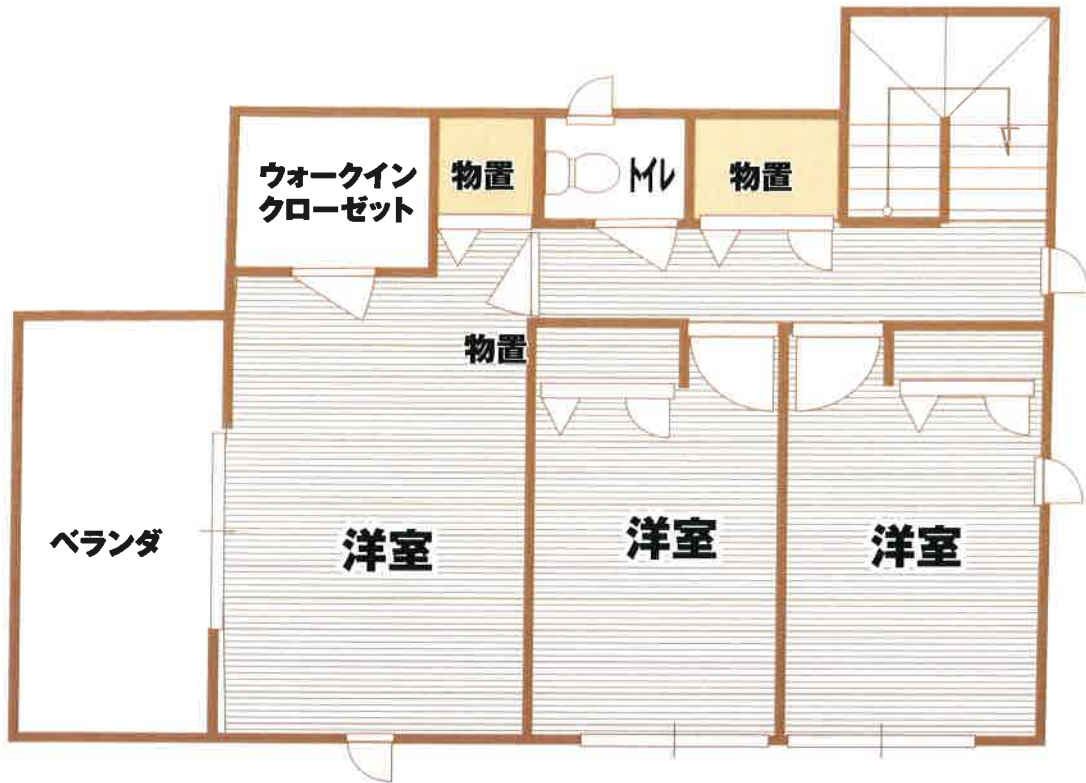


## 株式会社 亀岡

伊予市米湊834番地20(JR伊予市駅南)  
 TEL (089) 983-0020  
 FAX (089) 983-0888  
 http://www.kame3kame3.jp

宅建業免許知事(8)第3360号 建設業許可知事(般\_29)第12865号

価格	<b>1,980</b> 万円		1. 消費税別途 ( 万円) 2. 消費税不要
所在地	<b>松山市湯の山八丁目5番地5</b>		
土地積	<b>222.55m<sup>2</sup></b> (67.32坪)	実測	うち私道面積
延べ床積	<b>116.98m<sup>2</sup></b> (35.38坪)	①連棟式でない 2. 連棟式	建築確認番号 第ERI05046474号 平成17年12月8日
校 区	湯山 小学校	旭 中学校	
交 通	伊予鉄バス「湯の山コミュニティホール前」バス停より徒歩 1 (分・m) <small>※バス・鉄道の無いところは著名施設からの距離を記入</small>		
販売総戸数	戸	販売戸数	戸 (2戸以上必須)
土地権利	①所有権 2.旧法地上 3.旧法賃借 4.普通地上 5.定期地上 6.普通賃借 7.定期賃借 借地権1ヶ月の賃料 万円 借地期間 (転賃の場合は残期間)		
建築面積	m <sup>2</sup>	建物階数	地上 2階・地下 階 開発許可番号
建物構造	1.木造 2.ブロック造 3.鉄骨造 ④軽量鉄骨 5.RC 6.SRC 7.その他		
屋根	①.瓦 2.スレート 3.鉄板 4.コンクリート陸屋根 5.その他		
各階面積	1階 <b>66.08 m<sup>2</sup></b> ・2階 <b>50.90 m<sup>2</sup></b> ・3階 m <sup>2</sup> ・地下 m <sup>2</sup>		
間取り	部屋数(4) 1.K 2.DK 3.LK ④LDK 5.SK 6.SDK 7.DK+ロフト		
地 目	①.宅地 2.田 3.畑 4.山林 5.雑種地 6.その他		
国土法届	1.要 ②.不要 築年月 昭和/平成 18年 3月 (2006年3月築)		
都市計画	1.市街化区域 ②.市街化調整区域 3.未線引区域 4.都市計画区域外		
用途地域	①一低住専 2.二低住専 3.一中高住専 4.二中高住専 5.一種住居 6.二種住居 7.準住居 8.近隣商業 9.商業 10.準工 11.工業 12.工専 13.無指定		
建ぺい率	<b>60%</b> (角地適用) 容積率 <b>80%</b> ( )		
法令上の制限	1.防火地域 2.準防火地域 3.都市計画公園 4.風致地区 建築基準法 5.地区計画区域 6.埋蔵文化財包蔵地 7.宅地造成規制区域 8.その他 (第22条区域)		
接道状況	1.一方 ②.角地 3.三方 4.四方 5.二方 (除角地)		
主な接道	方向	1.北 2.北東 3.東 4.南東 5.南 6.南西 7.西 ⑧北西 舗装 ①.有 2.無	
	接面	幅員	種別
	約28m	約6m	①.公道 2.私道 位置指定 1.有 ②.無
現 況	①.居住中 2.空家 3.賃貸中 4.未完成 引渡		1.即時 ②.相談 3.指定有 年月 (上中下)旬
設 備	①.電気 ②.上水道 3.下水道 ④.集中浄化槽 5.都市ガス ⑥.集中プロパンガス 7.冷房 8.暖房 9.電話 10.給湯 11.側溝 12.汲取 ⑬.駐車場 (2台)		
施設負担金等	価格の他に要する費用 1.有 ( 万円) 2.無		
取引態様	1.売主 2.代理 3.専属専任媒介 ④.専任媒介 5.一般媒介 6.その他		
備 考			
報酬形態	①.分かれ 2.当方不払 3.当方片手 4.代理片手 5.相談		



**2階平面図**



**1階平面図**

※図面と現況が異なる場合は現況を優先します。