

地図帳 (セイコー社)

一般公開を希望しない場合は□内に×を記入すること。

閑静な住宅地です。JR「南伊予駅」まで徒歩約6分

平成13年2月築
(2001年)



売住宅

登録年月日 ※平成 年 月 日

物件番号 ※無断転載禁止※

登録番号



Make Tomorrow

亀岡不動産

宅建業免許知事(9)第3360号 建設業許可知事(般_4)第12865号

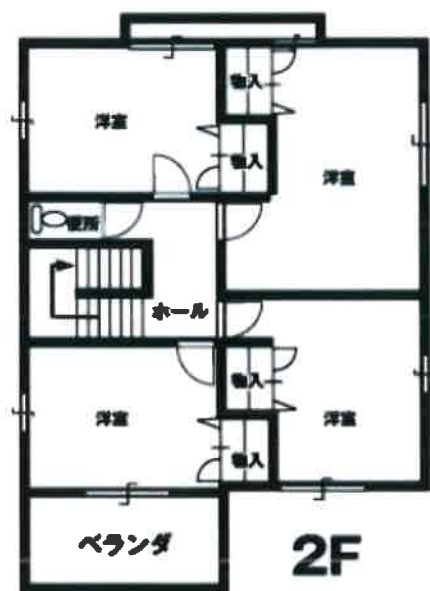
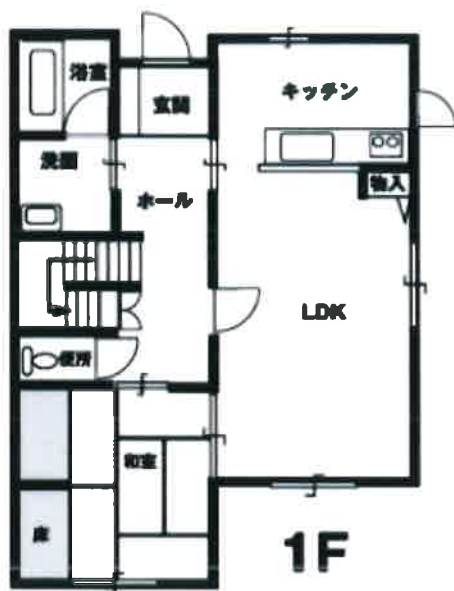
伊予市米湊834番地20(JR伊予市駅南)

TEL(089)983-0020

FAX(089)983-0888

http://www.kame3kame3.jp

価格	1,980万円		1.消費税別途(万円) ②消費税不要
所在地	伊予市上野520番地15 (伊予上野団地内)		
土地面積	公簿 209.74㎡ (63.44坪)	実測	うち私道面積
延べ床積	125.03㎡ (37.82坪)	①連棟式でない 建築確認番号 2.連棟式	
校区	伊予 小学校	伊予 中学校	
交通	バス停より徒歩 (分・m) JR「南伊予駅」まで徒歩約6分		
販売総戸数	戸	販売戸数	戸 (2戸以上必須)
土地権利	①所有権 2.旧法地上 3.旧法賃借 4.普通地上 5.定期地上 6.普通賃借 7.定期賃借 借地権1ヶ月の賃料 万円 借地期間 (転賃の場合は残期間)		
建築面積	㎡	建物階数	地上 2階・地下 階 開発許可番号 (木質系組立構造)
建物構造	1.木造 2.ブロック造 3.鉄骨造 4.軽量鉄骨 5.RC 6.SRC ⑦その他		
屋根	1.瓦 2.スレート 3.鉄板 4.コンクリート陸屋根 ⑤.その他		
各階面積	1階 65.41㎡・2階 59.62㎡・3階 ㎡・地下 ㎡		
間取り	部屋数(5) 1.K 2.DK 3.LK ④.LDK 5.SK 6.SDK 7.SLK 8.SLDK		
地目	①.宅地 2.田 3.畑 4.山林 5.雑種地 6.その他		
国土法届	1.要 ②.不要 築年月 昭和/平成 13年 2月 (未完成の場合、工事を完了予定年月)		
都市計画	1.市街化区域 ②.市街化調整区域 3.未線引区域 4.都市計画区域外		
用途地域	1.一低住専 2.二低住専 3.一中高住専 4.二中高住専 5.一種住居 6.二種住居 7.準住居 8.近隣商業 9.商業 10.準工 11.工業 12.工専 13.無指定		
建ぺい率	60%	容積率	200%
法令上の制限	1.防火地域 2.準防火地域 3.都市計画公園 4.風致地区 5.地区計画区域 6.埋蔵文化財包蔵地 7.宅地造成規制区域 8.その他()		
接道状況	①.一方 2.角地 3.三方 4.四方 5.二方(除角地)		
主な接道	方向 ①北 2.北東 3.東 4.南東 5.南 6.南西 7.西 8.北西	舗装 ①.有 2.無	
	接面 13m	幅員 5m	種別 ①.公道 2.私道 位置指定 1.有 ②.無
現況	1.居住中 ②.空家 3.賃貸中 4.未完成 引渡 1.即時 ②.相談 3.指定有 平成 年 月 (上中下)旬		
設備	①.電気 ②.上水道 3.下水道 ④.浄化槽 5.都市ガス 6.プロパンガス 7.冷房 8.暖房 9.電話 10.給湯 11.側溝 12.汲取 ③.駐車場(2台)		
施設負担金等	価格の他に要する費用 1.有()に()万円 2.無		
取引態様	1.売主 2.代理 3.専属専任媒介 ④.専任媒介 5.一般媒介 6.その他		
備考	建築協定あり		
報酬形態	①.分かれ 2.当方不払 3.当方片手 4.代理片手 5.相談		



5LDK

※図面と現況が異なる場合は
現況を優先します。