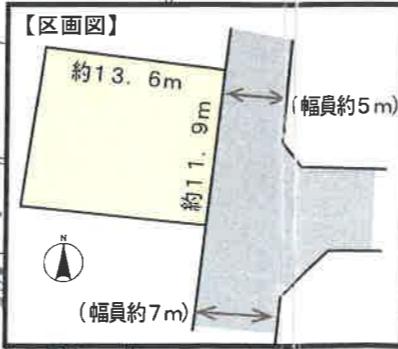
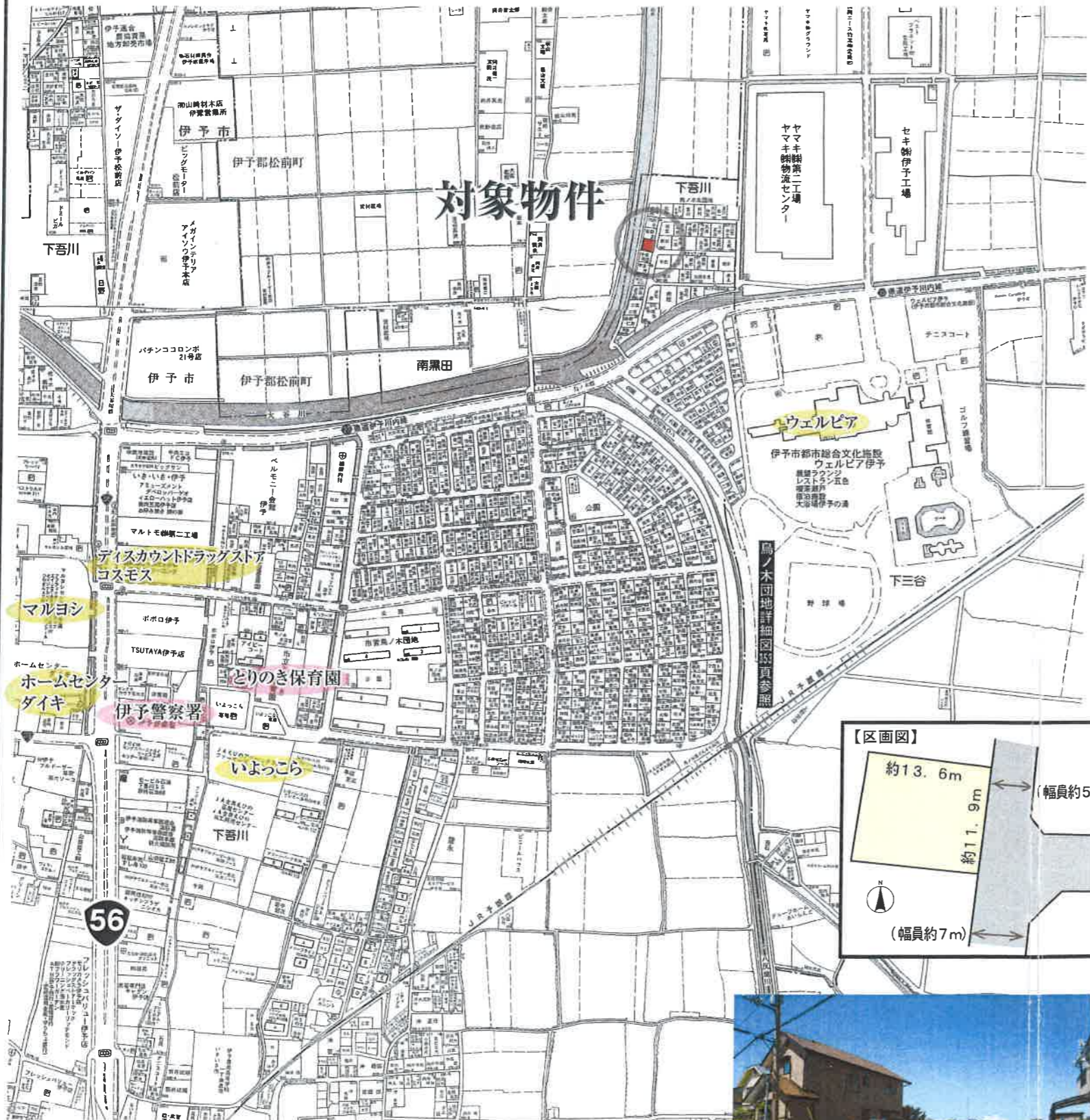


前面道路がゆったりした閑静な住環境に適した物件です。



# 売土地



株式会社 亀岡

宅建業免許知事(伊)第3360号 建設業許可知事(般)第12865号

登録年月日 ※平成 年 月 日

物件番号

無断転載禁止

登録番号

伊予市米湊834番地20(JR伊予市駅南)

TEL (089) 983-0020

FAX (089) 983-0888

http://www.kame3kame3.jp

物件種目	所在地	伊予市 下吾川 字鳥ノ木367番36	
	① 売地	JR予讃線	鳥ノ木 駅より徒歩 約19(分) m
	2 借地権譲渡	バス乗車	バス停より徒歩 (分・m)
	3 底地権譲渡		
価格	単 1 m単価	② 坪単価	土地権利
	1,054.83万円	21万円	① 2 3 4 5 6 7 所有 旧法 普通 定期 普通 定期 権 地上 賃借 地上 地上 賃借 賃借
土地面積	① 公簿	166.05㎡	うち私道面積
	2 実測	(50.23坪)	m <sup>2</sup>
国土法届	1 2 ③ 地	① 2 3 4 5 6	都市計画
	届出中	宅 田 畑 山 雑 種 地	① 2 3 4 市街 未地 地 地 地 地 地
	要 要	目 地 地 地 地 地 地	地 地 地 地 地 地 地
用途地域	1 2 ③ 4 5 6 7 8 9 10 11 12 13	他の法令上の制限	1 2 3 4 5 6 7 容積率
	一 低 住 専	防 火 地 域	200%
	二 低 住 専	準 防 火 地 域	
	一 中 高 住 専	高 度 地 域	
	二 中 高 住 専	高 度 利 用 地 域	
	一 種 住 居	風 致 地 域	
	二 種 住 居	文 教 地 域	
	準 住 居	其 他 地 域 築	
	近 隣 商 業		
	商 業		
	準 工 業		
	工 業 専 用		
	無 指 定		
接道状況	① 2 3 4 5 二 方 (除角地)	接道種類	① 2 接道位置指定
	一 角 三 方 方 方	公 私 道 道	1 ② 有 無
			東側間口 約11.9m
現況	① 2 建築条件	1 ② 設 備	1 ② 3 引 渡
	地 有 無	1 ② 3 4 5 6 7 電 上 下 浄 側 都 市 ガ ス プ ロ パ ン ガ ス	1 ② 3 即 相 指 定 有 (平成 年 月 時 談 り (上・中・下旬)
取引態様	1 2 3 4 5 ⑥	① 2 3 4 5 報 酬 形 態	・鳥ノ木北団地内 ・伊予市土地開発公社との共同開発分譲地 開発行為に関する工事の検査済(松局伊土(開)第80号) (平成8年3月26日)
	売 代 専 任 一 其 他 主 理 専 属 専 任 介 紹 介 紹 介 紹 介	分 当 代 相 方 方 理 不 片 片 払 手 手 談 考	

# 愛媛県伊予市集成図（下吾川）

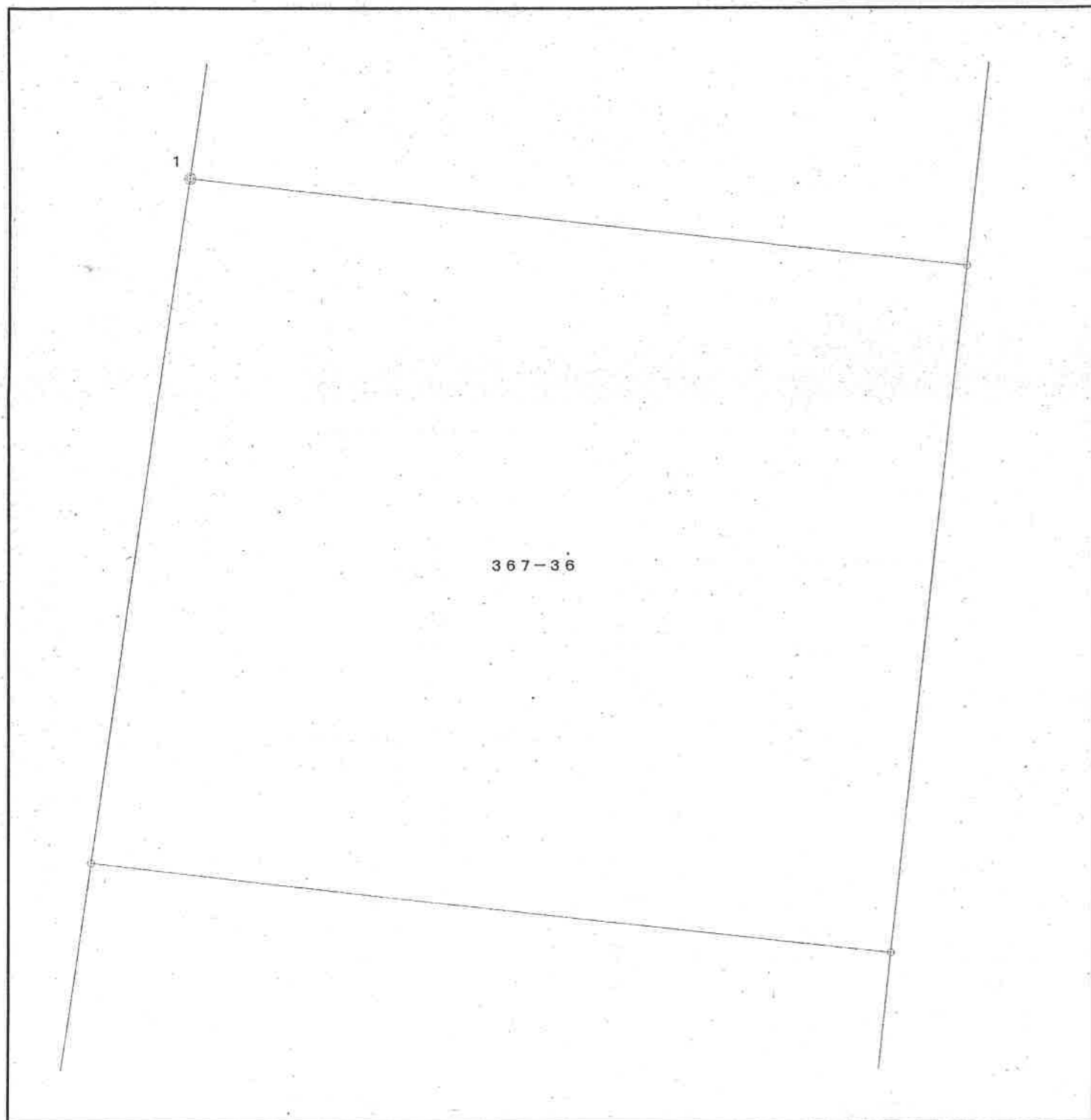


作成日付：平成27年 6月 2日

# 座 標 値 一 覧 表

字名	034	下吾川		
地番	367-36	小字名称		
地目(台帳)	宅地			
地積(台帳)	166.05			

地籍図番号
H14-2



点番	筆界点番号	X座標	Y座標	辺長[m]
1	9610-H-109	85874.859	-72737.574	13.689
2	9610-H108	85873.345	-72723.969	11.951
3	9610-H110	85861.467	-72725.291	14.102
4	9610-H111	85863.028	-72739.306	11.957
1	9610-H-109	85874.859	-72737.574	