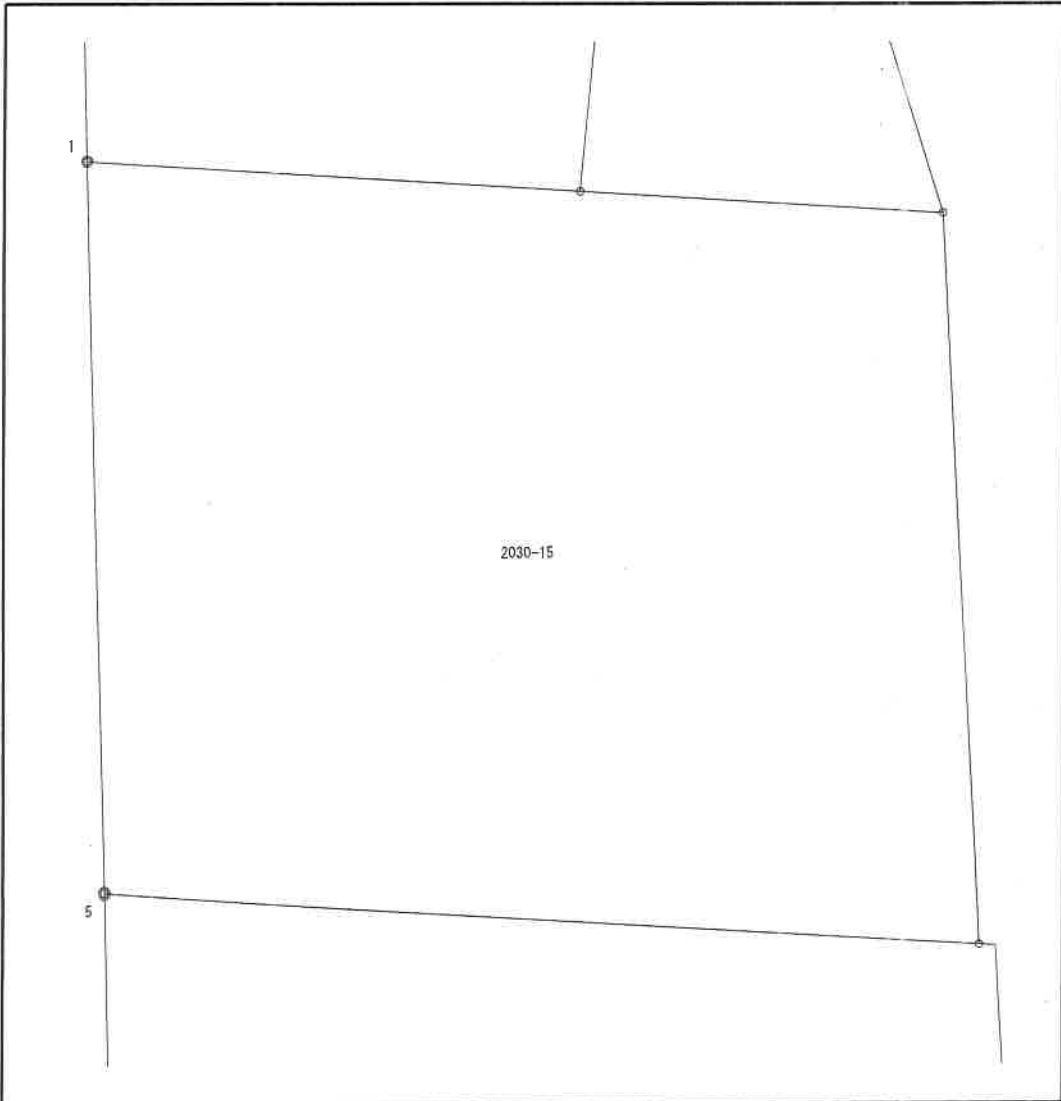


登録年月日		※令和 年 月 日	
物件番号		無断転載禁止	
登録番号			
		株式会社 亀岡 伊予市米湊834番地20 <b>TEL (089) 983-0020</b> <b>FAX (089) 983-0888</b>	
宅建業免許知事(9)第3360号 建設業許可知事(般-4)第12865号			
物件種目	所在地	伊予市下吾川2030番15	
① 売地 ② 借地権譲渡 ③ 底地権譲渡	伊予鉄郡中線	新川	駅より徒歩 約6分 (m)
	バス乗車	分	バス停より徒歩 (分・m)
価格	単 1㎡単価 ②坪単価	<b>860 万円</b> 約16.25万円	
土地面積	①公簿 ②実測	175㎡ (52.93坪)	うち私道面積 m <sup>2</sup>
国土法届	① 届出不要 ② 届出要	③ 雑種地 ④ 畑地 ⑤ 山林 ⑥ その他	⑦ 都市計画 ⑧ 市街化調整線外 ⑨ 未利用地 ⑩ 平地 ⑪ 高台 ⑫ 低地 ⑬ ひな斜地 ⑭ その他
用途地域	① 低住専 ② 中住専 ③ 中高住専 ④ 二種住居 ⑤ 準住居 ⑥ 近隣商業 ⑦ 商業 ⑧ 準工業 ⑨ 工業 ⑩ 無指定 ⑪ 他	⑫ 防犯地域 ⑬ 高度利用地域 ⑭ 風致地域 ⑮ 文教地域 ⑯ 他の地域	建ぺい率 <b>50%</b>
接道状況	① 一角 ② 二角 ③ 三角 ④ 四方 ⑤ 二方(除角地)	⑥ 接道種別 ⑦ 公 ⑧ 私 ⑨ 有(無) ⑩ 接道位置指定	接道1 市道(北新川3号線) 幅員(約3.96)mの道路と接する方向 1 2 3 4 5 6 ⑦ 8 北 北東 南 南南 西 北西
現況	① 更地 ② 建物有	③ 建築条件 ④ 有 ⑤ 無 ⑥ 設備	接道2 ( )mの道路と接する方向 1 2 3 4 5 6 7 8 北 北東 南 南南 西 北西
取引態様	① 専任媒介 ② 専任専任媒介 ③ 専任専任媒介 ④ 一般媒介 ⑤ その他	⑥ 報酬形態 ⑦ 分当方 ⑧ 代理方 ⑨ 相手方 ⑩ 備考	・建築基準法22条地域内 ・ハザードマップ区域内 ・解体は要相談 ・セットバックが必要

# 座 標 値 一 覧 表

字名	034	下吾川			
地番	2030-15	小字名称			
地目 (台帳)	雑種地				
地積 (台帳)	175				

地籍図番号
C42-4



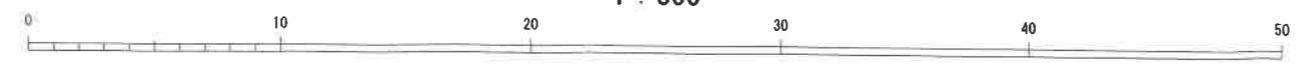
点番	筆界点番号	X 座標	Y 座標	辺長 [m]
1	9645-225	86257.139	-73616.025	8.272
2		86256.640	-73607.768	6.079
3	96BL-49	86256.273	-73601.700	12.154
4	96BL-48	86244.136	-73601.064	14.663
5	9645-224	86245.020	-73615.700	12.123
1	9645-225	86257.139	-73616.025	



# 愛媛県伊予市集成図(下吾川)



1 : 300



作成日付：令和 6年 7月23日