

# 閑静な住宅街 北山崎小校区



# 売土地

登録年月日	※令和 年 月 日
物件番号	<b>無断転載禁止</b>
登録番号	



Make Tomorrow  
亀岡不動産

株式会社 亀岡  
伊予市米湊834番地20  
TEL (089) 983-0020  
FAX (089) 983-0888

宅建業免許知事(9)第3360号 建設業許可知事(般-4)第12865号

物件種目	所在地	<b>伊予市尾崎63番2、同所63番3</b>	
	伊予鉄郡中線 郡中港 駅より徒歩 約12分(m)	バス乗車 分 バス停より徒歩 (分・m)	
価格	単 1 m単価	②坪単価	土地権利
	<b>1,150万円</b>	<b>10.7万円</b>	
土地面積	①公簿 ②実測	<b>354㎡ (107.08坪)</b>	うち私道面積 m <sup>2</sup>
国土法届	1 2 ③ 地 ① 2 3 4 ⑤ 6 都市計画	① 2 3 4 地 勢	建ぺい率 <b>60%</b>
用途地域	1 2 3 4 ⑤ 6 7 8 9 10 11 12 13 他法令上の制限	1 2 3 4 5 6 7 容積率 <b>200%</b>	
接道状況	① 2 3 4 5 二方(除角地) ① 2 接道種別	1 ② 接道位置指定	接道1 伊予市道(尾崎天神川線) 幅員(約4)mの道路と接する 方向 1 2 ③ 4 5 6 7 8 北 東 南 南 西 北 西
現況	1 ② 更上物地有 ① ② 建築条件有無	1 ② ③ 4 5 6 7 都市ガス ① ② ③ 4 5 6 7 8 9 10 11 12 13 引渡	接道2 ( )mの道路と接する 方向 1 2 3 4 5 6 7 8 北 東 南 南 西 北 西
取引態様	1 2 3 ④ 5 6 売代専属専任その他	① ② ③ ④ ⑤ 報酬形態	・更地引き渡し ・水害等ハザードマップ区域内

# 愛媛県伊予市集成図(尾崎)



1 : 300

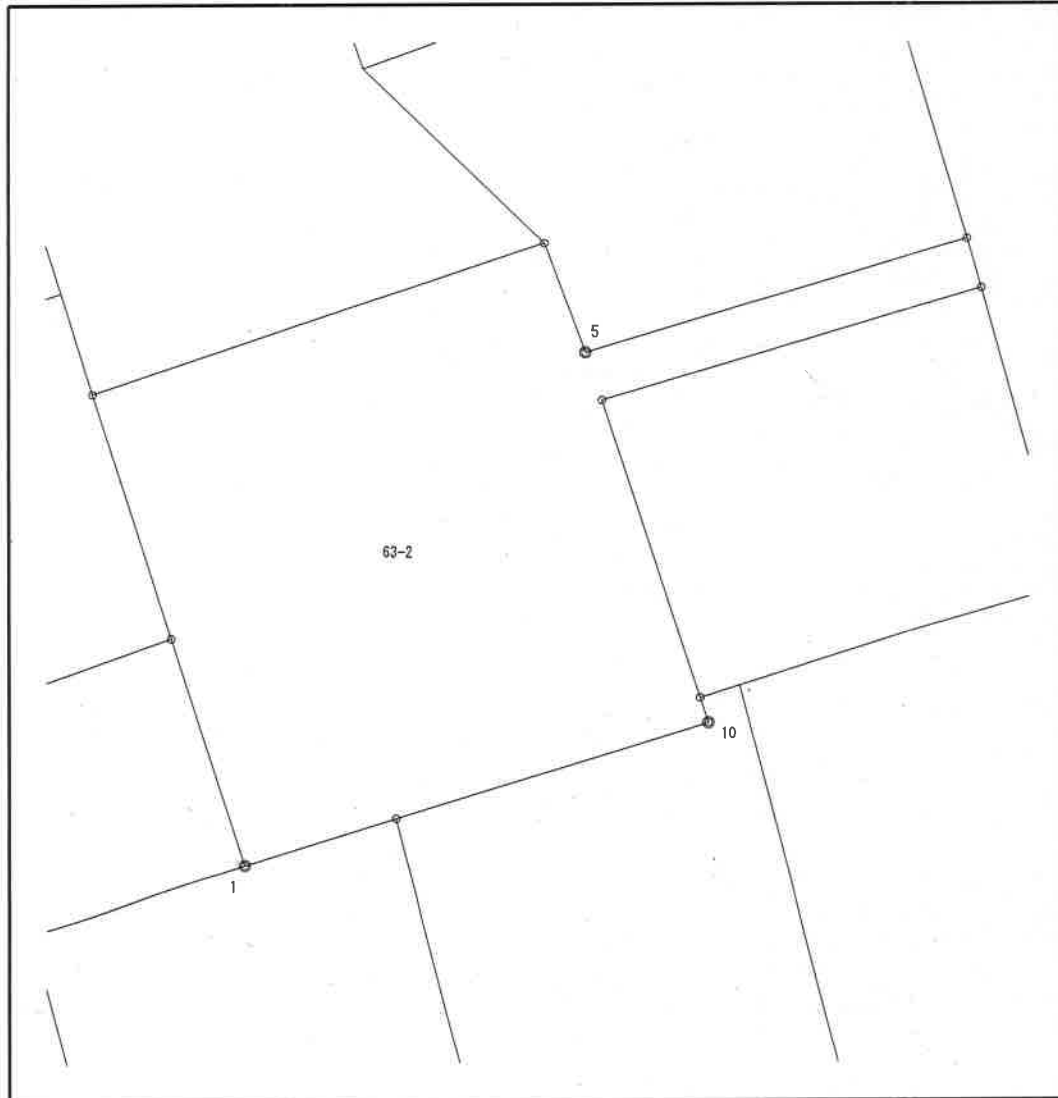
作成日付 : 令和 6年 3月 5日



# 座 標 値 一 覧 表

字名	025	尾崎			
地番	63-2	小字名称			
地目 (台帳)	宅地				
地積 (台帳)	243.00				

地 籍 図 番 号	
M35-1-1	M35-1-3

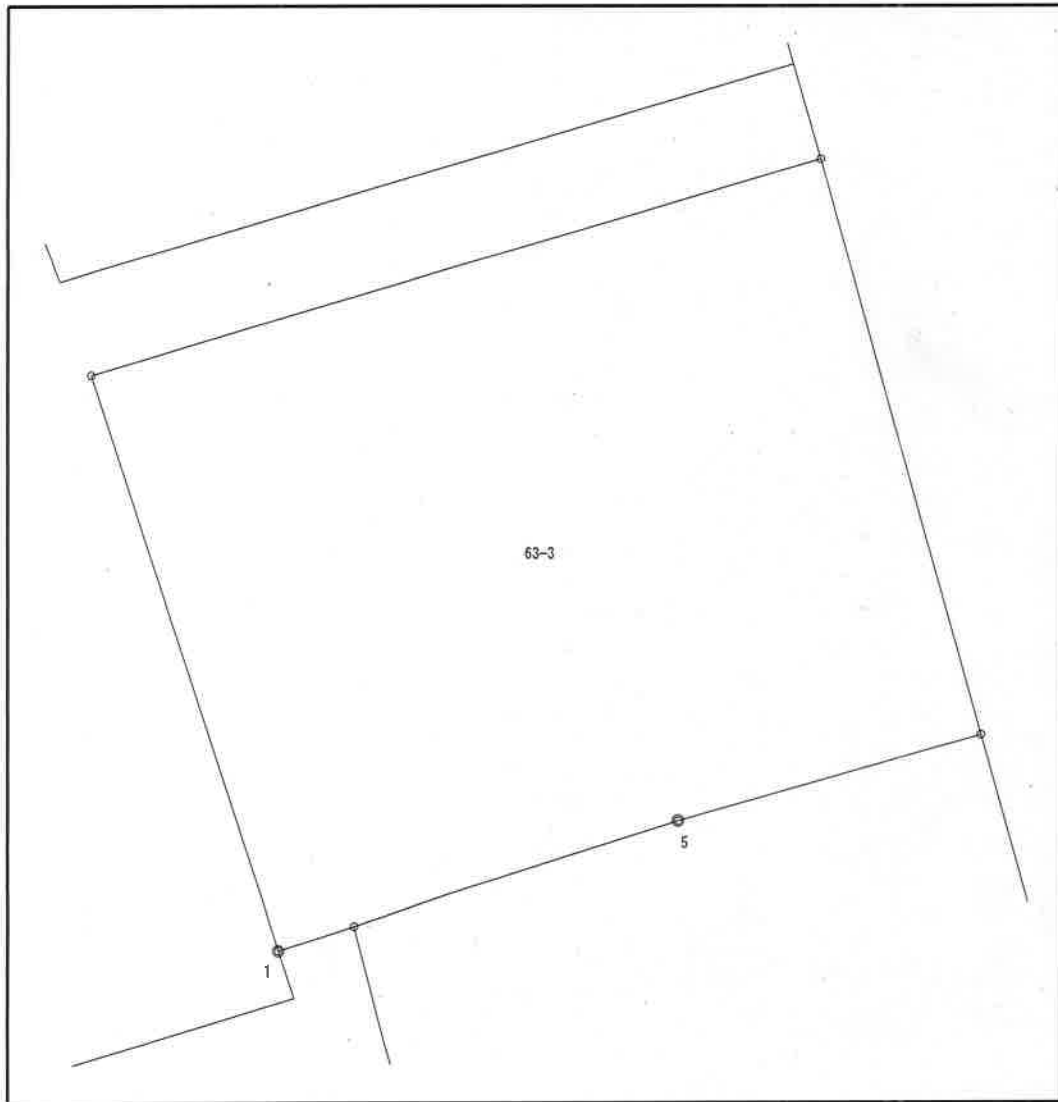


点番	筆界点番号	X 座 標	Y 座 標	辺 長 [m]
1		83693.936	-74606.774	7.269
2		83700.851	-74609.014	7.764
3		83708.235	-74611.412	14.552
4		83712.781	-74597.588	3.550
5		83709.458	-74596.339	12.142
6		83712.898	-74584.695	1.563
7		83711.397	-74584.259	12.063
8		83707.998	-74595.833	9.507
9		83698.969	-74592.855	0.803
10		83698.206	-74592.605	9.961
11		83695.332	-74602.142	4.838
1		83693.936	-74606.774	

# 座 標 値 一 覧 表

字名	025	尾崎			
地番	63-3	小字名称			
地目 (台帳)	雑種地				
地積 (台帳)	111				

地籍図番号	
M35-1-1	M35-1-3



点番	筆界点番号	X 座標	Y 座標	辺長 [m]
1		83698.969	-74592.855	9.507
2		83707.998	-74595.833	12.063
3		83711.397	-74584.259	9.451
4		83702.297	-74581.708	4.991
5		83700.952	-74586.514	5.384
6		83699.345	-74591.653	1.259
1		83698.969	-74592.855	