

地図帳 (セイコー社)

一般公開を希望しない場合は□内に×を記入すること。

日当たり良好、ゆったりとした敷地です。北山崎校区



売土地

登録年月日	※令和 年 月 日
物件番号	無断転載禁止
登録番号	



Make Tomorrow
亀岡不動産

株式会社 亀岡
伊予市米湊834番地20
TEL (089) 983-0020
FAX (089) 983-0888

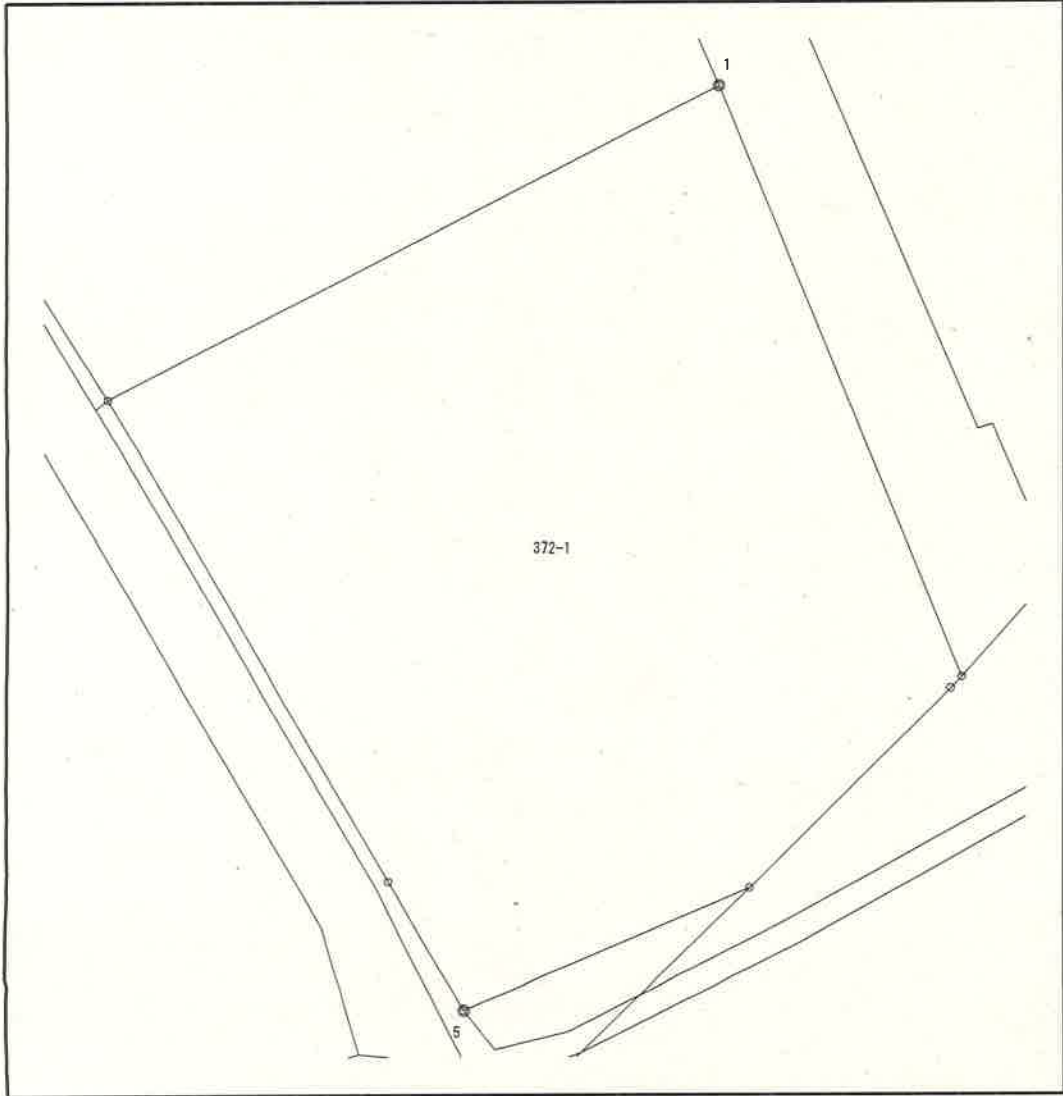
宅建業免許知事(9)第3360号 建設業許可知事(般-4)第12865号

物件種目	所在地	伊予市尾崎372番1	
	① 売地	JR予讃線 線	向井原 駅より徒歩 約17(分) m
価格	② 借地権譲渡	バス乗車 分	バス停より徒歩 (分・m)
	③ 底地権譲渡	単 1㎡単価 ②坪単価	
土地面積	① 公簿	1,200 万円	約10.8 万円
	② 実測	367.21㎡ (111.08坪)	うち私道面積 m ²
国土法届要	① 公簿	① 2 3 4 5 6 7	土地権利
	② 実測	② 3 4 5 6 7	① 所有地 ② 旧法地上 ③ 旧法賃借 ④ 普通地上 ⑤ 定期地上 ⑥ 普通賃借 ⑦ 定期賃借
用途地域	① 公簿	① 2 3 4 5 6 7	建ぺい率
	② 実測	② 3 4 5 6 7	70 %
接道状況	① 公簿	① 2 3 4 5 6 7	容積率
	② 実測	② 3 4 5 6 7	200 %
現況	① 公簿	① 2 3 4 5 6 7	接道1 伊予市道(尾崎本村線)
	② 実測	② 3 4 5 6 7	幅員約3.0m~約3.6mの道路と接する。方向 1 2 ③ 4 5 6 7 8 北 北東 南 南南 西 北 西
取引態様	① 公簿	① 2 3 4 5 6 7	接道2 国道378号線
	② 実測	② 3 4 5 6 7	幅員(約9.6)mの道路と接する。方向 1 2 3 4 ⑤ 6 7 8 北 北東 南 南南 西 北 西
取引態様	① 公簿	① 2 3 4 5 6 7	・更地にて引き渡し(既存住宅床面積114.48㎡)
	② 実測	② 3 4 5 6 7	・セットバックが必要
報酬形態	① 公簿	① 2 3 4 5 6 7	・都市計画法43条の許可が必要
	② 実測	② 3 4 5 6 7	

座 標 値 一 覧 表

字名	025	尾崎			
地番	372-1	小字名称			
地目(台帳)	宅地				
地積(台帳)	367.21				

地籍図番号
M55-3-1



点番	筆界点番号	X座標	Y座標	辺長[m]
1	7-946	83021.354	-74581.641	18.291
2	7-947	83004.438	-74574.682	0.449
3	7-948	83004.121	-74575.000	8.114
4	7-950A	82998.423	-74580.777	8.902
5		82994.931	-74588.966	4.273
6		82998.611	-74591.138	15.972
7		83012.400	-74599.199	19.709
1	7-946	83021.354	-74581.641	

愛媛県伊予市集成図(本郡・尾崎)



1 : 300



作成日付：令和 6年11月25日