

地図帳 (セイコー社)

一般公開を希望しない場合は□内に×を記入すること。

**車庫や物置におすすめです。**



# 売土地

登録年月日 ※令和 年 月 日  
 物件番号 **無断転載禁止**  
 登録番号



Make Tomorrow

## 亀岡不動産

宅建業免許知事(9)第3360号 建設業許可知事(般-4)第12865号

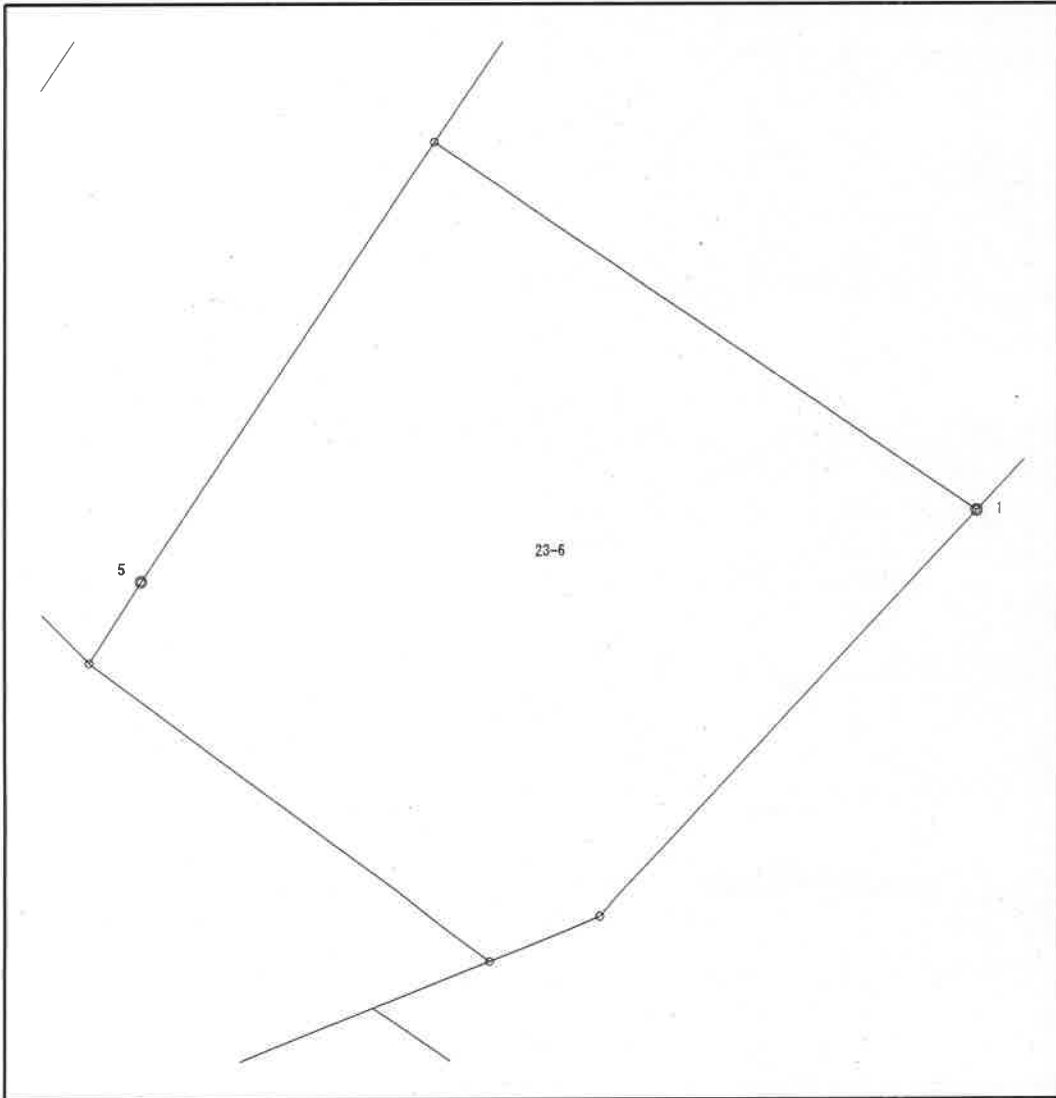
株式会社 亀岡  
 伊予市米湊834番地20  
**TEL (089) 983-0020**  
**FAX (089) 983-0888**

物件種目	所在地	<b>伊予市尾崎23番6</b>	
	① 売地 ② 借地権譲渡 ③ 底地権譲渡	JR予讃線 伊予市	駅より徒歩 <b>約11分</b> (m)
価格	単 1㎡単価 ②坪単価	<b>400</b> 万円	約 <b>18.45</b> 万円
土地面積	① 公簿 ② 実測	<b>71.68</b> ㎡ (21.68坪)	うち私道面積 m <sup>2</sup>
国土法届	① 2 3 4 5 6 市調未地 街化整線外	① 2 3 4 5 6 平高高低ひ傾そ 坦台地段地他	建ぺい率 <b>80</b> %
用途地域	① 2 3 4 5 6 7 ⑧ 9 10 11 12 13 一低住専 二低住専 一中高住専 二中高住専 一準住居 二準住居 近隣商業 商業工業 無指定 他の法令上の制限	① 2 3 4 5 6 7 防火地域 準防火地域 高度利用地域 高度利用地域 文教地域 他の地域築	容積率 <b>200</b> %
接道状況	① 2 3 4 5 一角三方四方 方地方方	① 2 公私有 道道	接道位置指定 有(無)
現況	① ② 更上物地有	① ② 建築条件有無	① ② ③ 設備
取引態様	① ② ③ ④ ⑤ ⑥ 売代専専一その他 理属任般 主理専任媒介 介	① ② ③ ④ ⑤ 分当当代相 方方理 か不片片 れ払手手談	備考 ・上物有り(未登記倉庫※平成20年築) ・現状有姿にて引き渡し ・受益者負担金支払い済み (下水道の引き込み時期については伊予市との協議が必要)

# 座 標 値 一 覧 表

字名	025	尾崎	
地番	23-6	小字名称	
地目 (台帳)	宅地		
地積 (台帳)	71.68		

地籍図番号
M35-3-4



点番	筆界点番号	X 座標	Y 座標	辺長 [m]
1	2-160K	83509.898	-74505.857	7.572
2		83504.379	-74511.041	1.632
3	2-162K	83503.771	-74512.555	6.852
4		83507.841	-74518.067	1.317
5		83508.946	-74517.351	7.233
6		83514.946	-74513.312	9.003
1	2-160K	83509.898	-74505.857	

# 愛媛県伊予市集成図(尾崎)



- イ 11-7
- 11-17
- ハ 16-4
- ニ 80-6

1 : 300



作成日付 : 令和 7年 3月 3日