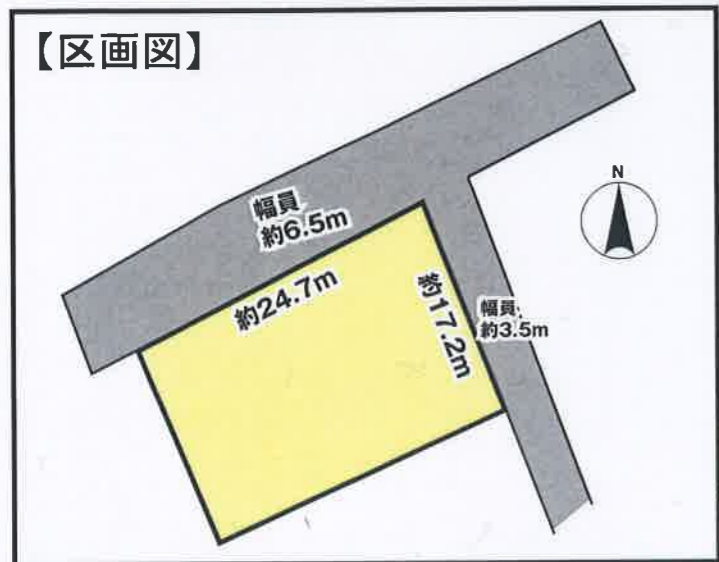


地図帳 (セイコー社)

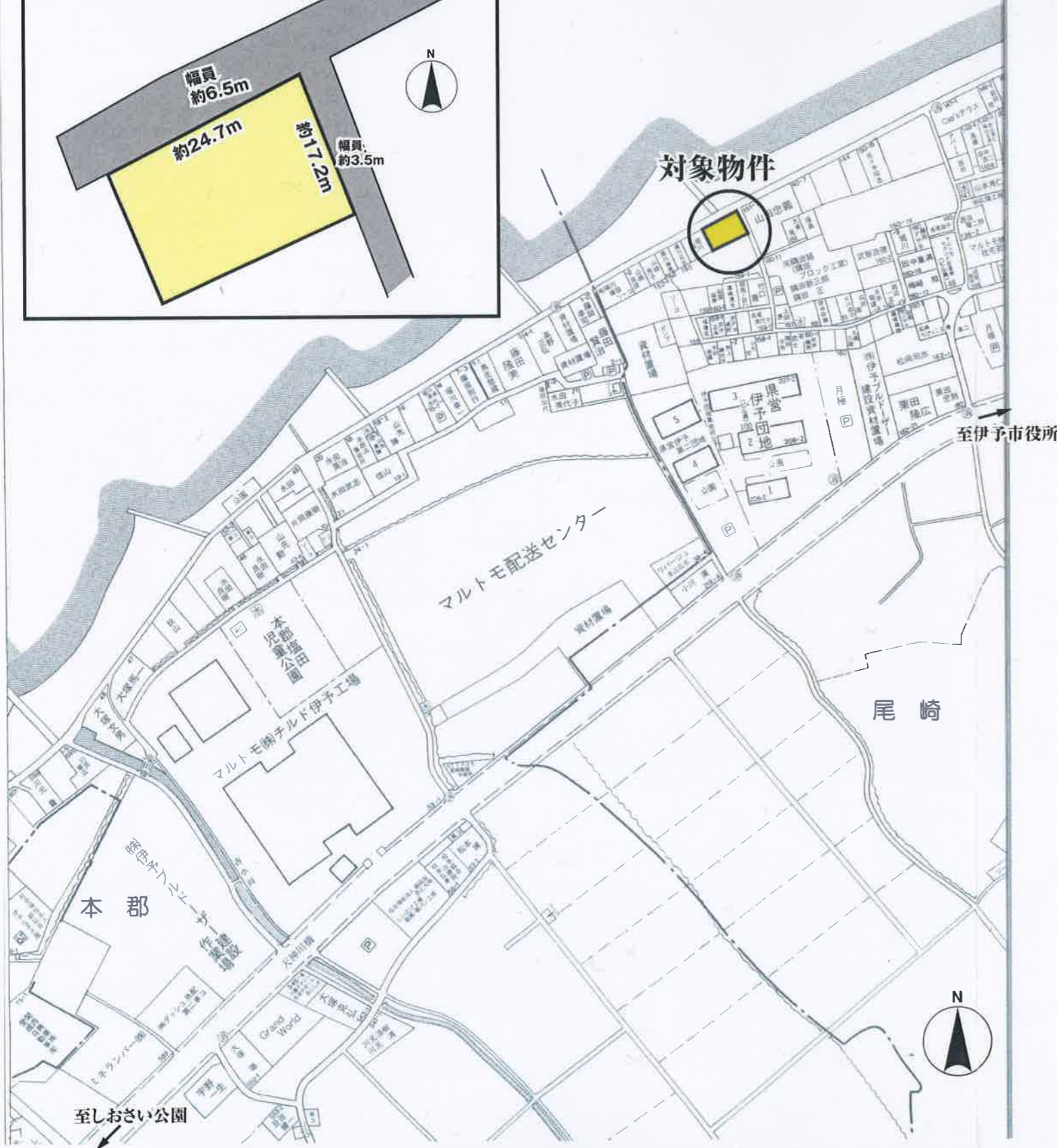
一般公開を希望しない場合は□内に × を記入すること。

伊予市保健センターまで徒歩約8分。海を望める静かな環境です。

【区画図】



対象物件



売土地

登録年月日 ※平成 年 月 日
 物件番号 **無断転載禁止**
 登録番号



株式会社 亀岡

伊予市米湊834番地20(JR伊予市駅南)
 TEL (089) 983-0020
 FAX (089) 983-0888
 http://www.kame3kame3.jp

宅建業免許知事(8)第3360号 建設業許可知事(般_29)第12865号

物件種目	所在地	伊予市尾崎字宮下150番6	
	① 売地	JR予讃線 線	伊予市 駅より徒歩 約17分 (m)
価格	② 借地権譲渡	バス乗車 分	伊予市コミュニティバス「伊予団地前」バス停より徒歩 約5分 (m)
	③ 底地権譲渡	単 1 m単価	2 坪単価
土地面積	① 公簿	600万円	
	② 実測	約4.8万円	
国土法届	① 公簿	414.28m²	
	② 実測	(125.31坪)	
用途地域	1 届出中	2 不届	③ 地目
	1 住宅地	2 畑	3 山林
接道状況	1 一角	2 三方	3 四方
	1 公共	2 私有	① 接道位置指定
現況	1 更地	2 建物	① 建築条件
	1 電	2 上	3 浄
取引態様	1 専任	2 専任	3 専任
	1 分	2 当	3 代
報酬形態	1 分	2 当	3 代
	1 分	2 当	3 代
備考	1 分	2 当	3 代
	1 分	2 当	3 代

・東側道路はセットバックが必要
 ・43条許可が必要

愛媛県伊予市集成図 (尾崎)



△ 150-21
□ 159-1

対象物件

1 : 300

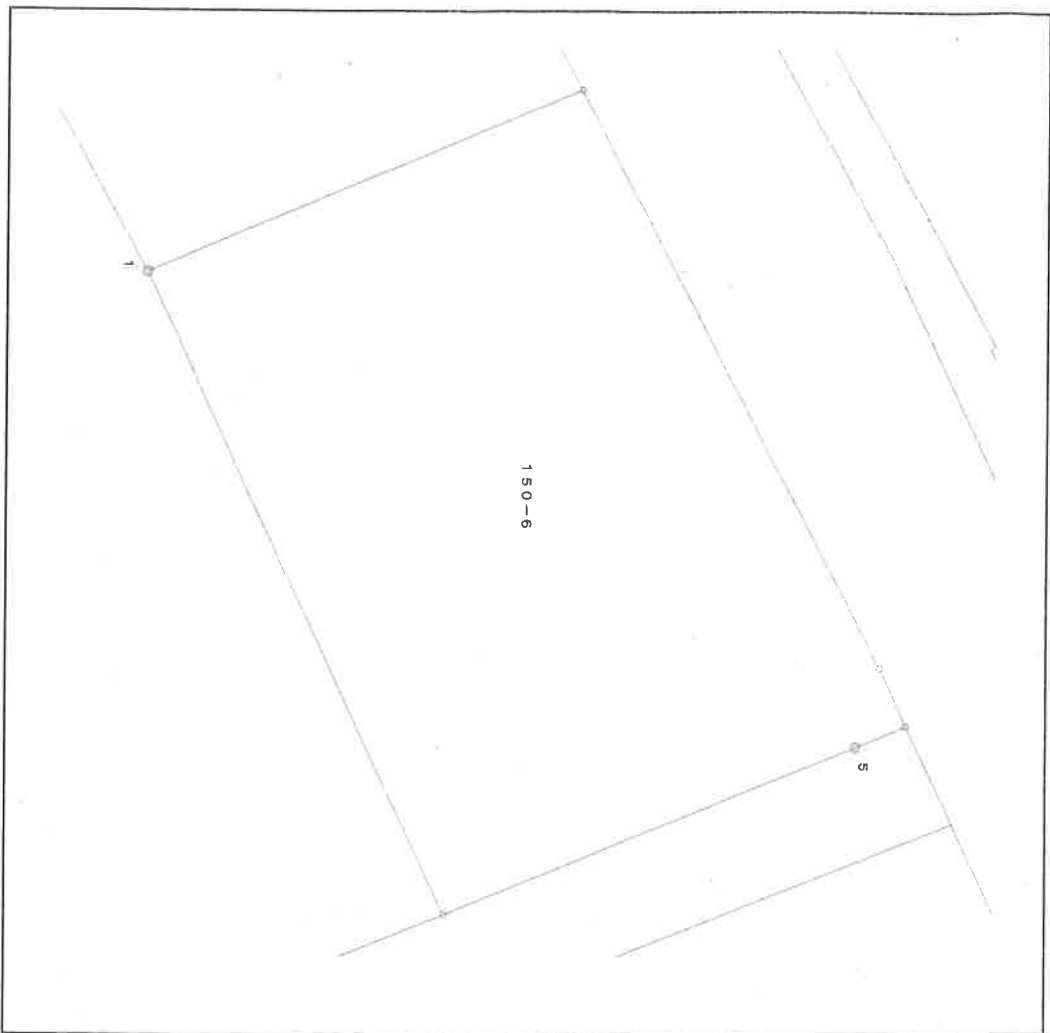


作成日付: 平成30年 6月14日

座標値一覽表

字名	025	尾崎			
地番	150-6	小字名称			
地目 (台帳)	宅地				
地積 (台帳)	414.28				

M34-3-1	M34-3-2
地籍図番号	



点番	筆界点番号	X 座標	Y 座標	辺長 [m]
1		83570.780	-74949.481	16.308
2	5-1011	83585.767	-74955.911	22.576
3	5-1010	83596.148	-74935.863	2.222
4	5-1009	83597.082	-74933.847	1.884
5		83505.343	-74933.122	15.397
6		83581.099	-74927.276	24.486
1		83570.780	-74949.481	