

売土地

登録年月日 ※令和 年 月 日
 物件番号 ※無断転載禁止※
 登録番号

KAMEOKA 株式会社 亀岡
 宅建業免許知事(8)第3360号 建設業許可知事(般_29)第12865号
<http://www.kame3kame3.jp>

伊予市米湊834番地20(JR伊予市駅南)
 TEL (089) 983-0020
 FAX (089) 983-0888
<http://www.kame3kame3.jp>

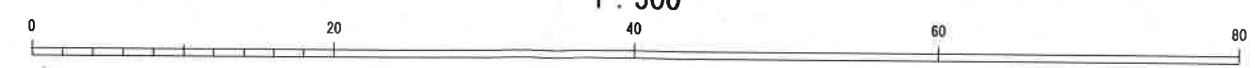
物件種目 ① 売地 ② 借地権譲渡 ③ 底地権譲渡	所在地 伊予市大平甲1109番18	
	JR予讃線 線 伊予大平 駅より徒歩 約5 (分) m バス乗車 分 バス停より徒歩 (分) m	
価格 ① 公簿 ② 坪単価 305.68万円	単価 1 m ² 単価 ② 坪単価 8万円	土地権利 ① 所有権 ② 旧法地上 ③ 旧法賃借 ④ 普通地上 ⑤ 定期地上 ⑥ 普通賃借 ⑦ 定期賃借
土地面積 ① 公簿 ② 実測 126.33m² (38.21坪)	うち私道面積 m²	
国土法届 ① 届出中 ② 不要 ③ 地目 ① 宅地 ② 畑地 ③ 山林 ④ 雑種地 ⑤ その他 ⑥ 都市計画 ⑦ 市街化調整線外 ⑧ 市調未地 ⑨ 市街化調整線外 ⑩ 平地 ⑪ 高台 ⑫ 高低ひねり ⑬ 傾斜地 ⑭ その他	建ぺい率 %	
用途地域 ① 低住専 ② 中住専 ③ 中高住専 ④ 一住居 ⑤ 二住居 ⑥ 準住居 ⑦ 近隣商業 ⑧ 商業 ⑨ 準工業 ⑩ 工業 ⑪ 無指定 ⑫ 他 ⑬ 防犯地域 ⑭ 準防犯地域 ⑮ 高度地域 ⑯ 高度利用地域 ⑰ 風致地域 ⑱ 文教地域 ⑲ 他の地域	容積率 %	
現況 ① 更地 ② 建物有 ① 建築条件有 ② 無	設備 ① 電気 ② 上下水道 ③ 浄水 ④ 浄化槽 ⑤ 都市ガス ⑥ 側溝 ⑦ プロパンガス ⑧ 引渡 ① 即相時 ② 指定あり ③ 平成 年 月 日 (上・中・下旬)	引渡 ① 即相時 ② 指定あり ③ 平成 年 月 日 (上・中・下旬)
取引態様 ① 専任専任 ② 専任専任 ③ 専任専任 ④ 専任専任 ⑤ 専任専任 ⑥ 専任専任 ① 専任専任 ② 専任専任 ③ 専任専任 ④ 専任専任 ⑤ 専任専任 ⑥ 専任専任	報酬形態 ① 分かれ ② 当方払 ③ 当代片手 ④ 代理片手 ⑤ 相方片手 ⑥ 代理片手 ⑦ 代理片手 ⑧ 代理片手 ⑨ 代理片手 ⑩ 代理片手 ⑪ 代理片手 ⑫ 代理片手 ⑬ 代理片手 ⑭ 代理片手 ⑮ 代理片手 ⑯ 代理片手 ⑰ 代理片手 ⑱ 代理片手 ⑲ 代理片手 ⑳ 代理片手 ㉑ 代理片手 ㉒ 代理片手 ㉓ 代理片手 ㉔ 代理片手 ㉕ 代理片手 ㉖ 代理片手 ㉗ 代理片手 ㉘ 代理片手 ㉙ 代理片手 ㉚ 代理片手 ㉛ 代理片手 ㉜ 代理片手 ㉝ 代理片手 ㉞ 代理片手 ㉟ 代理片手 ㊱ 代理片手 ㊲ 代理片手 ㊳ 代理片手 ㊴ 代理片手 ㊵ 代理片手 ㊶ 代理片手 ㊷ 代理片手 ㊸ 代理片手 ㊹ 代理片手 ㊺ 代理片手 ㊻ 代理片手 ㊼ 代理片手 ㊽ 代理片手 ㊾ 代理片手 ㊿ 代理片手	備考 ●水道工事負担金 250,000円必要 ●土砂災害防止法施行令第2条の基準に該当する区域

愛媛県伊予市集成図(大平)



- イ 甲1095-1
- ロ 甲1097-8
- ハ 甲1099-4
- ニ 甲1099-6
- ホ 甲1101-2
- ヘ 甲1109-12
- ト 甲1109-13
- チ 甲1109-14
- リ 甲1109-15
- ヌ 甲1111-7
- ル 甲1128-4
- ヲ 甲1142-13

1 : 500

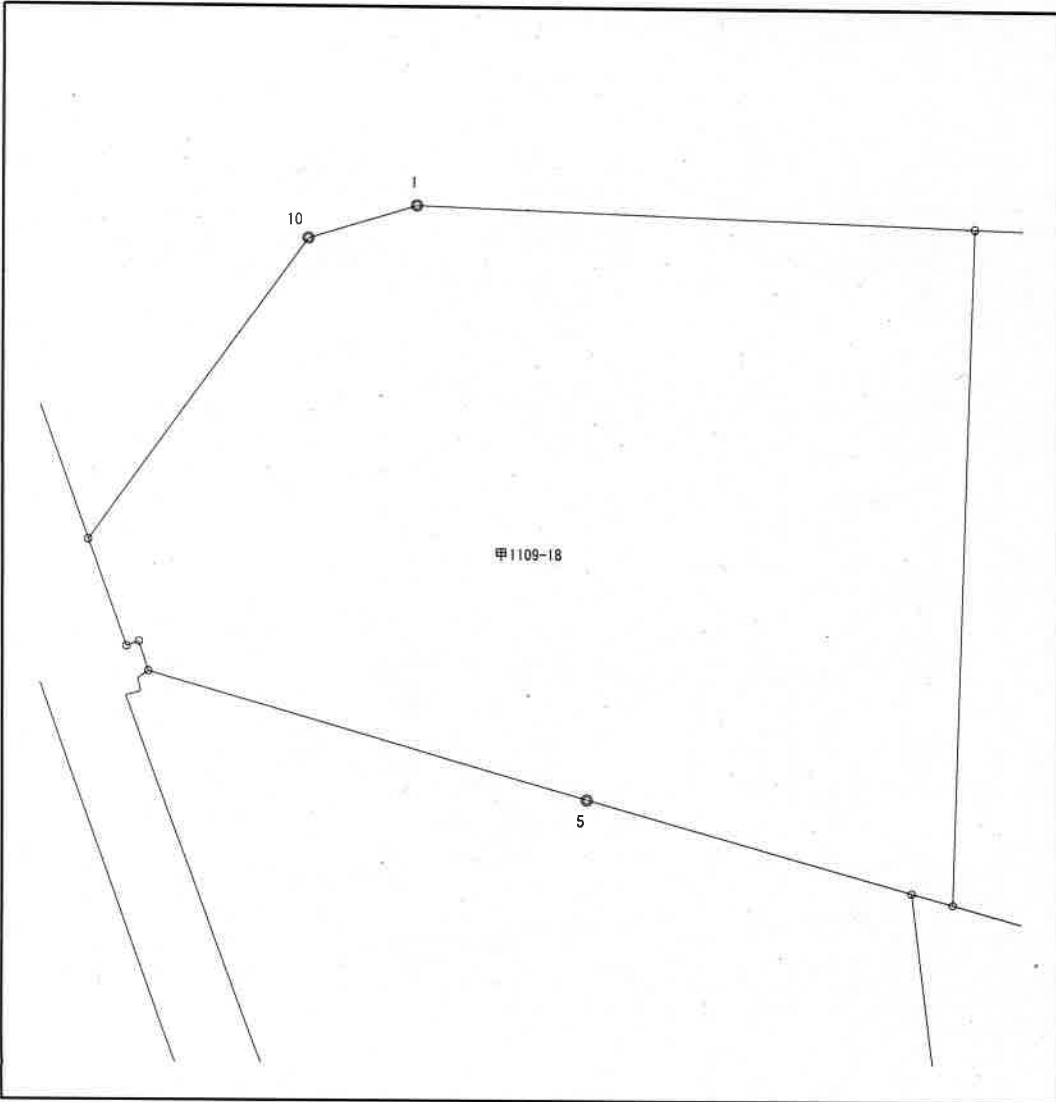


作成日付: 令和 3年 4月14日

座 標 値 一 覧 表

字名	016	大平			
地番	甲1109-18	小字名称			
地目 (台帳)	宅地				
地積 (台帳)	126.33				

地 籍 図 番 号	
A153-3	A152-4



点番	筆界点番号	X 座 標	Y 座 標	辺長 [m]
1		79966.187	-73448.134	9.366
2		79965.858	-73438.774	11.333
3		79954.530	-73439.118	0.716
4		79954.722	-73439.808	5.668
5		79956.266	-73445.262	7.674
6		79958.386	-73452.637	0.515
7		79958.876	-73452.797	0.225
8		79958.796	-73453.007	1.902
9		79960.584	-73453.655	6.258
10		79965.633	-73449.957	1.905
1		79966.187	-73448.134	