

地図帳 (セイコー社)

一般公開を希望しない場合は□内に × を記入すること。

緑に彩られた静かな環境



【区画图】



売土地

登録年月日 ※令和 年 月 日
 物件番号 ※無断転載禁止※
 登録番号



Make Tomorrow

亀岡不動産

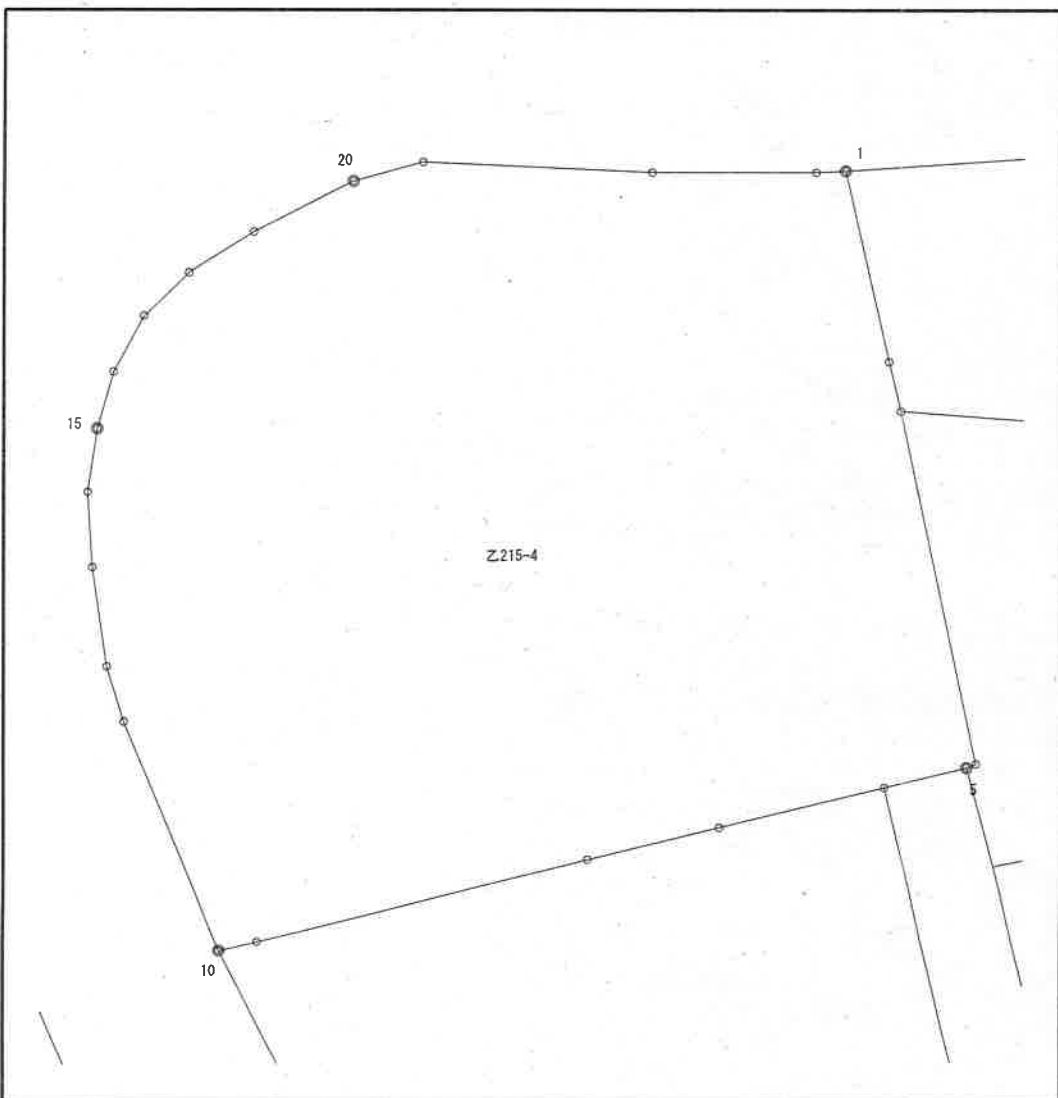
伊予市米湊834番地20(JR伊予市駅南)
 TEL (089) 983-0020
 FAX (089) 983-0888
 http://www.kame3kame3.jp

物件種目	所在地	伊予市大平乙215番4	
	① 売地	JR予讃線 線	伊予大平 駅より徒歩 約11分 (m)
価格	② 借地権譲渡	バス乗車 分	バス停より徒歩 (分・m)
	③ 底地権譲渡	単価 1㎡単価 ②坪単価 約2万円	
土地面積	① 公簿	247万円	
	② 実測	408.68㎡ (123.62坪)	
国土法届	① 公簿	うち私道面積	土地権利
	② 実測	㎡	① 所有権 ② 旧法地上権 ③ 旧法賃借権 ④ 普通地上権 ⑤ 定期借借権 ⑥ 普通借借権 ⑦ 定期借借権
用途地域	1 第一種住宅地 2 第二種住宅地 3 第三種住宅地 4 第一種中密度住宅地 5 第二種中密度住宅地 6 第一種低層住宅地 7 第二種低層住宅地 8 第一種商業地 9 第二種商業地 10 第一種工業地 11 第二種工業地 12 第一種特別用途地 13 無指定	1 第一種住宅地 2 第二種住宅地 3 第三種住宅地 4 第一種中密度住宅地 5 第二種中密度住宅地 6 第一種低層住宅地 7 第二種低層住宅地 8 第一種商業地 9 第二種商業地 10 第一種工業地 11 第二種工業地 12 第一種特別用途地 13 無指定	建ぺい率 %
	14 防犯地域 15 高度利用地域 16 風致地域 17 文教地域 18 その他	1 第一種住宅地 2 第二種住宅地 3 第三種住宅地 4 第一種中密度住宅地 5 第二種中密度住宅地 6 第一種低層住宅地 7 第二種低層住宅地 8 第一種商業地 9 第二種商業地 10 第一種工業地 11 第二種工業地 12 第一種特別用途地 13 無指定	容積率 %
現況	① 建築条件有	① 公道	① 公道
	② 建築条件無	② 私道	② 私道
取引態様	① 専任媒介	① 公道	① 公道
	② 専任専任媒介	② 私道	② 私道
備考	③ 一般媒介	③ 指定位置	③ 指定位置
	④ その他	④ 有無	④ 有無
●上水道、引き込み無し、よって接続工事費別途必要		●現状有姿にて引き渡し	

座 標 値 一 覧 表

字名	016	大平	
地番	乙215-4	小字名称	
地目(台帳)	宅地		
地積(台帳)	408.68		

地籍図番号
F133-2



点番	筆界点番号	X座標	Y座標	辺長[m]
1		79196.943	-73217.084	5.400
2		79191.683	-73215.864	1.409
3		79190.313	-73215.534	9.976
4		79180.558	-73213.444	0.279
5		79180.458	-73213.704	2.343
6		79179.918	-73215.984	4.684
7		79178.828	-73220.539	3.743
8		79177.958	-73224.179	9.379
9		79175.748	-73233.294	1.089
10		79175.498	-73234.354	6.835
11		79181.798	-73237.004	1.599
12		79183.323	-73237.484	2.739
13		79186.033	-73237.884	2.074
14		79188.103	-73238.014	1.769
15		79189.853	-73237.754	1.633
16		79191.423	-73237.303	1.754
17		79192.963	-73236.463	1.715
18		79194.143	-73235.219	2.123
19		79195.268	-73233.419	3.072
20		79196.658	-73230.679	1.992
21		79197.188	-73228.759	6.331
22		79196.903	-73222.434	4.530
23		79196.903	-73217.904	0.821
1		79196.943	-73217.084	

愛媛県伊予市集成図(大平)



1 : 300



作成日付：令和 5年 9月25日