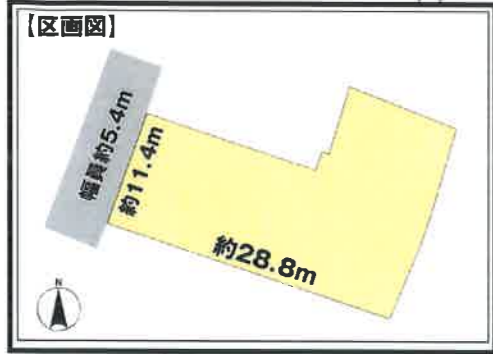


地図帳 (セイコー社)

□ 一般公開を希望しない場合は□内に × を記入すること。



JR伊予中山駅

JAえひめ
JAえひめ中央中山
農産物選果場

(株)入本物流

伊予森林
組合

56
国道56号線

市成

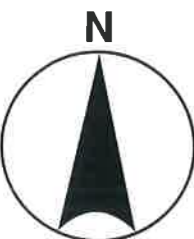
泉町一

浄光寺

嚴島神社

対象物件

一般社団法人



売土地

登録年月日 ※令和 年 月 日

物件番号 **無断転載禁止**

登録番号



Make Tomorrow

亀岡不動産

株式会社 亀岡

伊予市米湊834番地20

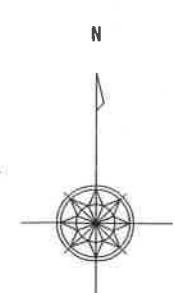
TEL (089) 983-0020

FAX (089) 983-0888

宅建業免許知事(9)第3360号 建設業許可知事(般-4)第12865号

物件種目	所在地	伊予市中山町中山丑220番	
	① 売地 ② 借地権譲渡 ③ 底地権譲渡	JR予讃線	伊予中山 駅より徒歩 約5 (分) m バス乗車 分 バス停より徒歩 (分・m)
価格	① 公簿 ② 実測	800 万円 428.11㎡ (129.5坪)	単 1㎡単価 ②坪単価 約6.18 万円 うち私道面積 ㎡
土地面積	① 公簿 ② 実測	428.11㎡ (129.5坪)	土地権利 ① 所有権 ② 旧法地上 ③ 旧法賃借 ④ 普通地上 ⑤ 定期地上 ⑥ 普通賃借 ⑦ 定期賃借
国土法届	① 届出 ② 不要 ③ 重要	① 住宅地 ② 畑 ③ 山林 ④ 雑種地 ⑤ その他 ⑥ 都市計画 ⑦ 市街化 ⑧ 調整線 ⑨ 未整 ⑩ 地外	建ぺイ率 %
用途地域	① 一低住専 ② 二低住専 ③ 一中高住専 ④ 二中高住専 ⑤ 一住居 ⑥ 二住居 ⑦ 準住居 ⑧ 近隣商業 ⑨ 商業 ⑩ 準工業 ⑪ 工業 ⑫ 工業専 ⑬ 無指定 ⑭ 他法令上の制限	① 平地 ② 高台 ③ 低地 ④ 傾斜 ⑤ ひな ⑥ その他	容積率 %
接道状況	① 一角 ② 三方 ③ 四方 ④ 五方 ⑤ 二方(除角地)	① 公道 ② 私道 接道位置指定 有(無)	接道1 県道(226号線 串中山線) 幅員(約5.4m)の道路と接する方向 1 2 3 4 5 6 ⑦ 8 北 北東 南 南西 東 東 西 西
現況	① 更地 ② 上物 ③ 建築条件 ④ 有 ⑤ 無	① 設備 ② 電上下水道 ③ 浄水化 ④ 側溝 ⑤ 都市ガス ⑥ プロパンガス ⑦ 引渡	接道2 ()mの道路と接する方向 1 2 3 4 5 6 7 8 北 北東 南 南西 東 東 西 西
取引態様	① 専任媒介 ② 専任媒介 ③ 専任媒介 ④ 一般媒介 ⑤ その他	① 報酬形態 ② 分当 ③ 当代 ④ 代理 ⑤ 相手方 ⑥ 片手 ⑦ 片手 ⑧ 手談	・上物有り(昭和35年築 104.12㎡) ・現状有姿にて引き渡し ・隣接農地の売買についても応相談(約1060坪)

愛媛県伊予市集成図(中山町中山・中山町出渕)



- イ 丑101-6
- ロ 丑105-4
- ハ 丑147-6
- ニ 丑157-2
- ホ 丑165-8
- ヘ 丑165-9
- ト 丑250-1
- チ 丑250-1
- リ 丑250-3
- ヌ 丑250-3
- ル 丑387-1
- ヲ 丑393-9
- ワ 丑393-17
- カ 丑393-18
- ヨ 丑412-3
- タ 丑426
- レ 丑434
- ソ 2番耕地648-4
- ツ 2番耕地648-11
- ネ 2番耕地650-12
- ナ 2番耕地650-14
- ラ 2番耕地650-17
- ム 2番耕地655-1

1 : 600

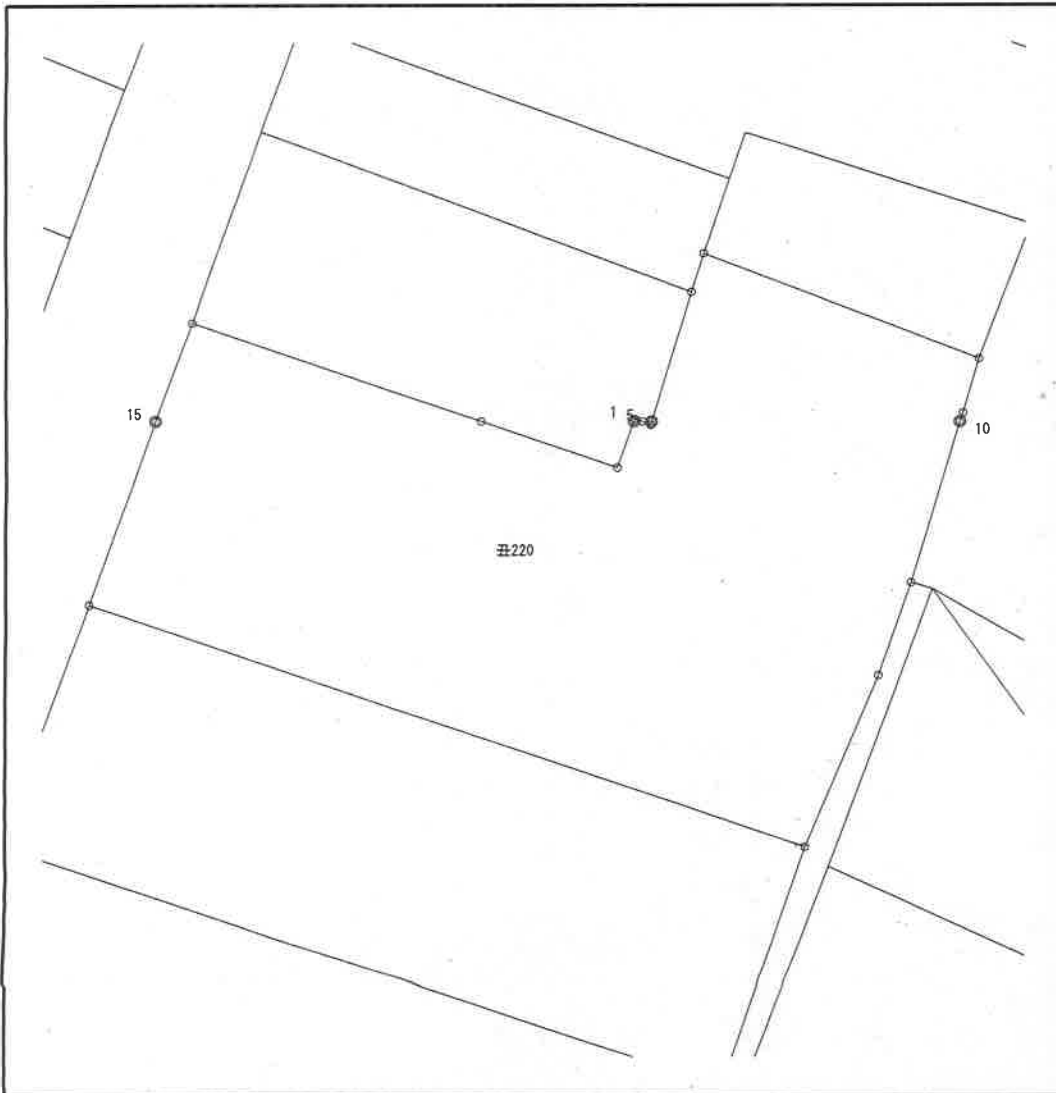


作成日付：令和 8年 3月30日

座 標 値 一 覧 表

字名	051	中山町中山		
地番	丑220	小字名称		
地目(台帳)	宅地			
地積(台帳)	428.11			

地 籍 図 番 号			
E123-2-1	E123-2-1	E123-2-1	E123-2-3



点番	筆界点番号	X 座 標	Y 座 標	辺長 [m]
1		72004.031	-73193.603	0.098
2		72004.116	-73193.555	0.296
3		72004.031	-73193.271	0.339
4		72003.897	-73192.960	0.138
5		72004.031	-73192.926	5.147
6		72008.954	-73191.423	1.552
7		72010.432	-73190.950	11.229
8		72006.423	-73180.461	2.150
9		72004.360	-73181.067	0.349
10		72004.031	-73181.182	6.391
11		71997.911	-73183.022	3.736
12		71994.388	-73184.264	7.091
13		71987.867	-73187.049	28.816
14		71997.054	-73214.361	7.422
15		72004.031	-73211.829	3.981
16		72007.764	-73210.446	11.643
17		72004.031	-73199.418	5.482
18		72002.273	-73194.226	1.865
1		72004.031	-73193.603	

