

登録年月日	※令和 年 月 日
物件番号	<b>無断転載禁止</b>
登録番号	

# 売土地

Make Tomorrow  
**亀岡不動産**

宅建業免許知事(9)第3360号 建設業許可知事(般-4)第12865号

株式会社 亀岡  
伊予市米湊834番地20  
**TEL (089) 983-0020**  
**FAX (089) 983-0888**

物件種目	所在地	<b>伊予市灘町16番6</b>	
	伊予鉄郡中線	郡中 駅より徒歩	約4 (分) m
	バス乗車	分	バス停より徒歩 (分・m)

価格	単 1 m <sup>2</sup> 単価	②坪単価	土地権利
<b>384.6万円</b>	価	<b>20万円</b>	
土地面積	①公簿	<b>63.59m<sup>2</sup></b>	土地権利
	2実測	<b>(19.23坪)</b>	

国土法届	1 2 ③ 地	① 2 3 4 5 6	都市計画	① 2 3 4	地	① 2 3 4 5 6	建ぺい率
要出中	届不	宅田	雑種	市街化	地	平高	<b>80%</b>

用途地域	1 2 3 4 5 6 7 8 ⑨ 10 11 12 13	他の法令上の制限	1 2 3 4 5 6 7	容積率
一低住専	二中高住専	準住居	高度地域	<b>400%</b>

接道状況	① 2 3 4 5 二方(除角地)	① 2 接道種類	1 ② 接道位置指定	接道1 市道(灘町小学校線)
方地方方	道道	有無	北側間口	幅員(約2.8)mの道路と接する

現況	① 2 更上物地	② 1 建築条件	① 2 3 引渡	接道2
地有	有無	1 2 3 4 5 6 7 引渡	即相指定(平成 年 月 日)	幅員( )mの道路と接する

取引態様	1 2 3 ④ 5 6	① 2 3 4 5	備考
専任媒介	専任媒介	分当方片手	<ul style="list-style-type: none"> <li>・セットバック要</li> <li>・郡中景観計画区域内</li> <li>・建築基準法22条地域内</li> </ul>



# 愛媛県伊予市集成図(灘町・米湊)



イ 813-14

1 : 300

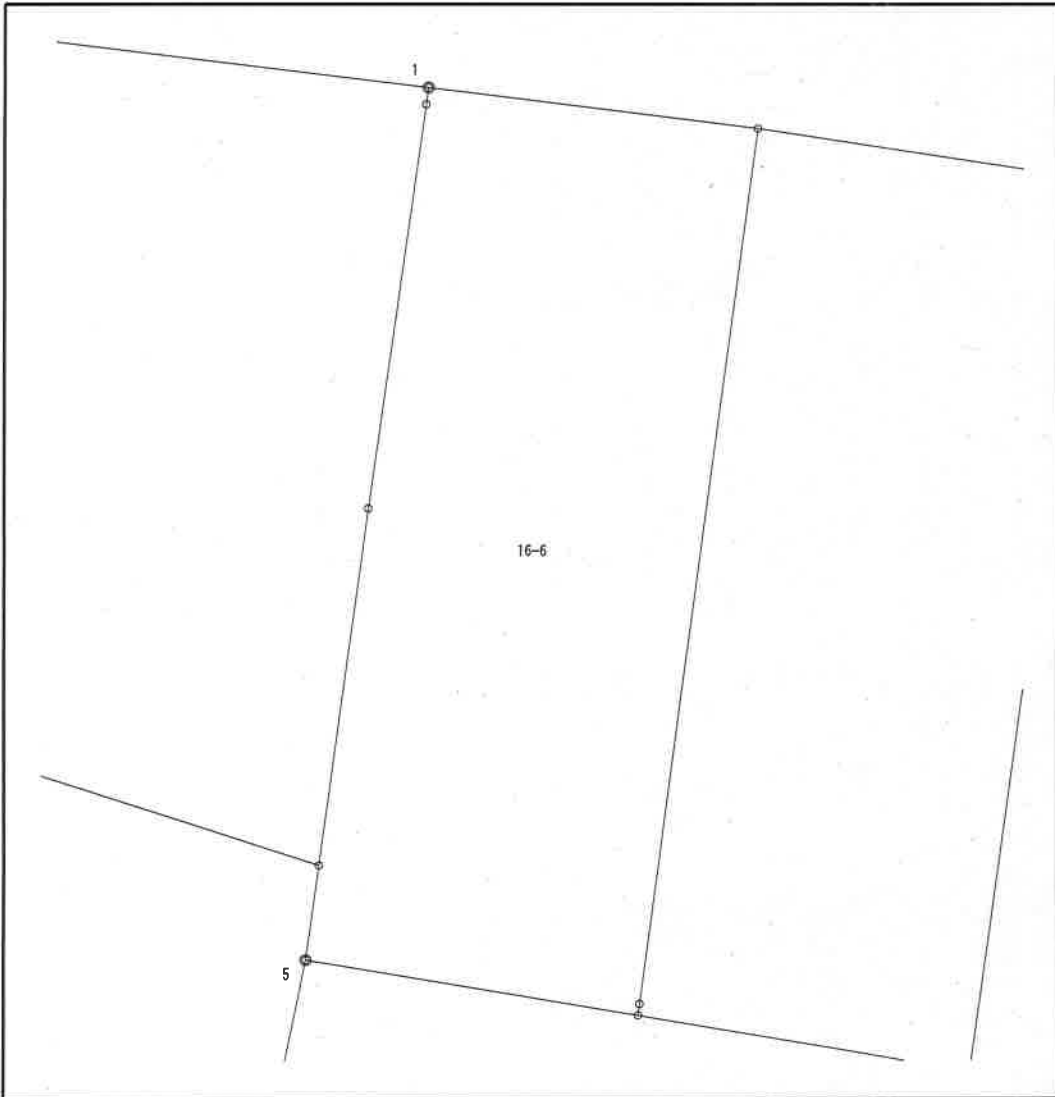


作成日付 : 令和 6年 3月 4日

# 座 標 値 一 覧 表

字名	031	灘町			
地番	16-6	小字名称			
地目 (台帳)	宅地				
地積 (台帳)	63.59				

地籍図番号
H51-4



点番	筆界点番号	X座標	Y座標	辺長 [m]
1		84481.230	-73850.644	4.874
2		84480.633	-73845.807	12.881
3	3-1030A	84467.867	-73847.522	0.168
4		84467.700	-73847.544	4.947
5		84468.511	-73852.424	1.380
6		84469.878	-73852.235	5.255
7		84475.083	-73851.511	5.959
8		84480.983	-73850.675	0.249
1		84481.230	-73850.644	