

新築4LDK+サンルーム・P2台可

売住宅



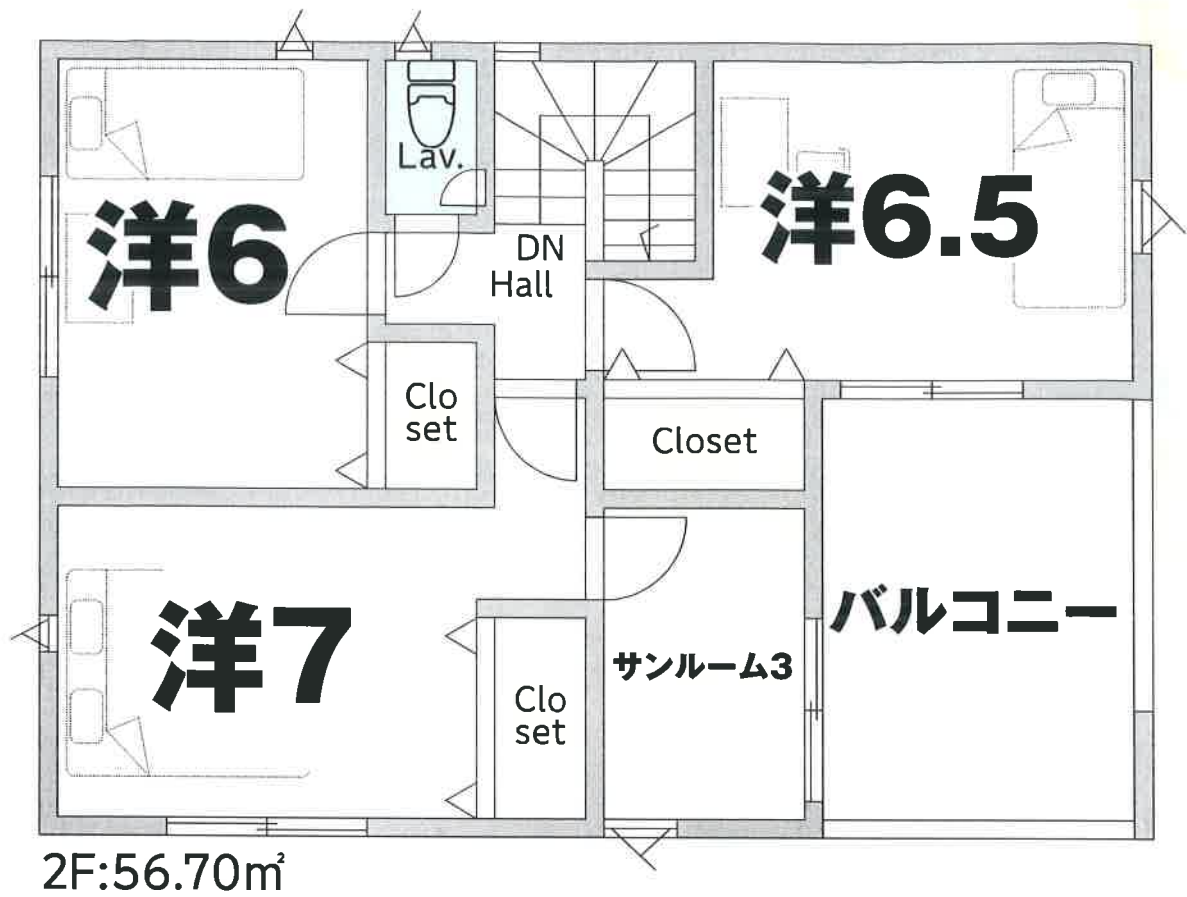
Make Tomorrow
亀岡不動産

TEL (089) 983-0020
FAX (089) 983-0888
http://www.kame3kame3.jp

株式会社 亀岡 伊予市米湊834番地20(JR伊予市駅南)
宅建業免許知事(9)第3360号 建設業許可知事(般_4)第12865号

価格	2,330 万円		内消費税額 (建物10%消費税込)	万円
所在地	伊予市湊町145-2、146-1			
土地 面積 建物 延床 面積	実測	178.34 m ² (53.94坪)	うち私道面積	m ²
	公簿	98.82 m ² (29.89坪)	建築確認番号 第R07SHC127556号	(未完成の場合必須)
交通	バス停より徒歩	約7分	伊予鉄郡中線 郡中	駅より徒歩
販売総戸数	戸	販売戸数	戸	(2戸以上必須)
土地権利	所有権 旧法地上権 旧法賃借権 普通地上権 定期地上権 普通賃借権 定期賃借権			
建築面積	98.82 m ²	建物階数	地上 2階 地下 階	開発許可番号
建物構造	木造 ブロック造 鉄骨造 RC SRC PC HPC 軽量鉄骨 ALC			
屋根	瓦 スレート 鉄板 コンクリート陸屋根 その他			
各階面積	1階 51.84 m ²	2階 56.70 m ²	3階 m ²	地下 m ²
間取り	部屋数(4) K DK LK LDK SK SDK SLK SLDK サービスルーム 帖、帖 ※間取り図面参照			
地目	宅地 田 畑 山林 雑種地 その他()			
国土法届	要 確認済	(対象となる場合は必須)	築年月	令和8年5月 (未完成の場合、工事完了予定年月)
都市計画	市街化区域 市街化調整区域 非線引区域 都市計画区域外 準都市計画区域			
用途地域	一低住専 二低住専 一中高住専 二中高住専 一種住居 二種住居 準住居 近隣商業 商業 準工 工業 工専			
建ぺい率	60%		容積率	164%
法令上の制限	防火地域 準防火地域 都市計画公園 風致地区 地区計画区域 埋蔵文化財包蔵地 宅地造成規制区域 その他(建築基準法22条地域)			
接道状況	一方 角地 三方 四方 二方(除角地)			
主な接道	方向	北 北東 東 南東 南 南西 西 北西	舗装	有 無
	幅員	約3.6m	種別	公道 私道 接面 約13.7m 位置指定 有 無
現況	居住中 空家 賃貸中 建築中 完成済 未着工			
引渡	即時 相談 期日指定 (年 月 日) 予定 (令和8年5月(上)中・下)旬)			
設備	上水道 下水道 電気 都市ガス プロパンガス 浄化槽 側溝 汲取 駐車場 (2台) その他()			
施設負担金等	価格の他に要する費用 有()に 万円) 無			
取引態様	売主 代理 専属専任媒介 専任媒介 一般媒介 仲介			
備考	<ul style="list-style-type: none"> ・施工業者:株式会社アーネストワン ・オール電化 ・郡中景観計画区域に該当 			
報酬形態	分かれ 3%+6万円 ()% ()円 ()%+()円			





2階平面図



1階平面図

※図面と現況が異なる場合は現況を優先します。

