

地図帳 (セイコー社)

一般公開を希望しない場合は□内に×を記入すること。

日当たりの良い、ゆったりとした面積 (2世帯住宅などに)

更地引渡

フジ伊予店 駐車場



対象物件

売土地

登録年月日	※平成 年 月 日
物件番号	無断転載禁止
登録番号	



株式会社 亀岡

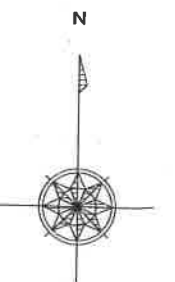
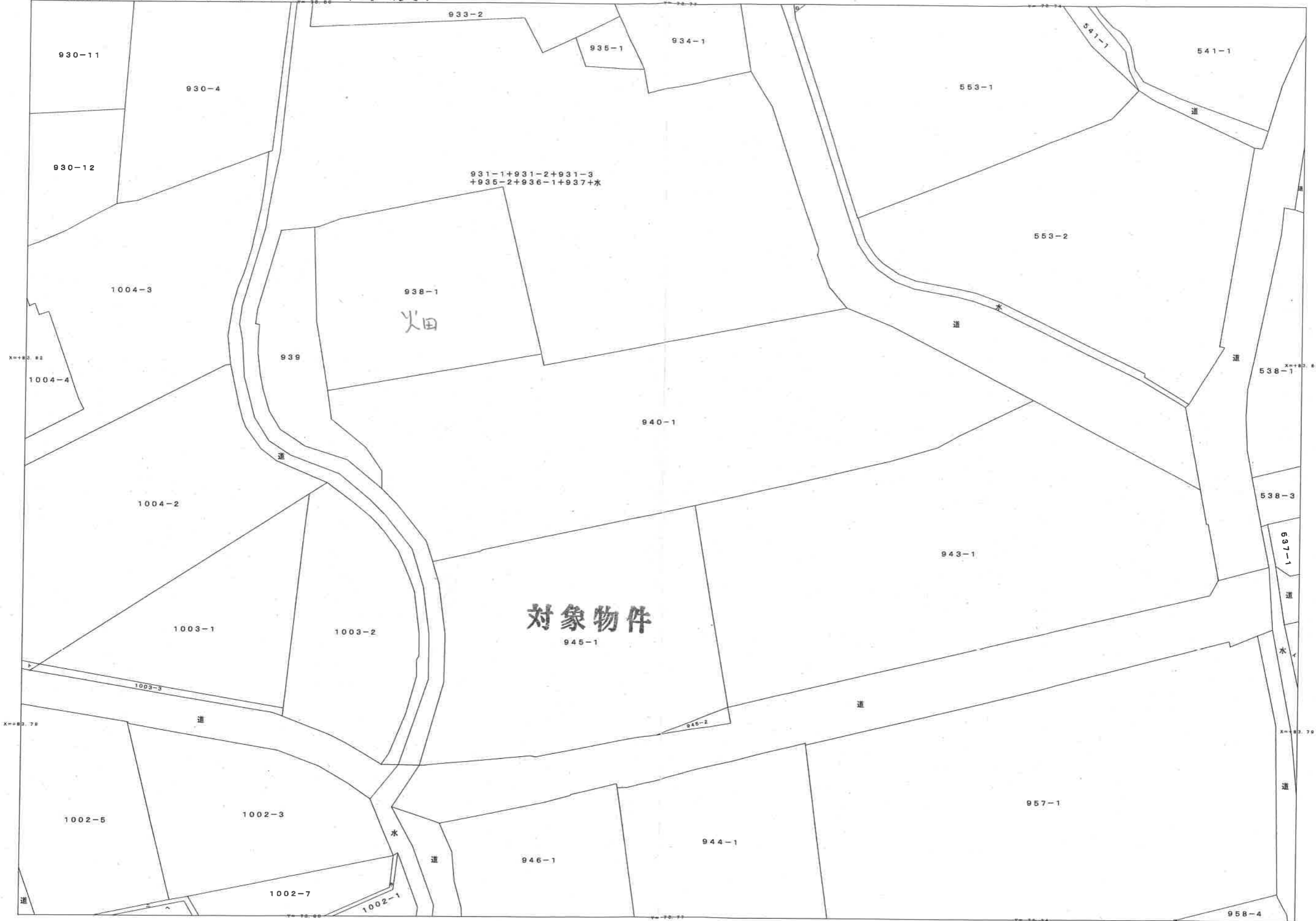
宅建業免許知事(8)第3360号 建設業許可知事(般_24)第12865号

伊予市米湊834番地20(JR伊予市駅南)
 TEL (089) 983-0020
 FAX (089) 983-0888
 http://www.kame3kame3.jp

物件種目	所在地	伊予市米湊 945番1	
	① 売地 ② 借地権譲渡 ③ 底地権譲渡	JR予讃線 線	伊予市 駅より徒歩 約8 (分) m)
価格	単 1 m ² 単価	② 坪単価	約 1,446 万円
	① 公簿 ② 実測	うち私道面積	12 万円
土地面積	① 公簿 ② 実測	398.49m ² (120.54坪)	土地権利 ① 所有権 ② 旧法地上 ③ 旧法賃借 ④ 普通地上 ⑤ 定期地上 ⑥ 普通賃借 ⑦ 定期賃借
	国土法届	① 届出 ② 不届 ③ 重要	① 地 ② 宅 ③ 田 ④ 畑 ⑤ 山林 ⑥ 雑種地 ⑦ その他 ⑧ 都市計画 ⑨ 市街化調整線外 ⑩ 市調未地 ⑪ 防犯地域 ⑫ 準防火地域 ⑬ 高度利用地域 ⑭ 風致地域 ⑮ 文教地域 ⑯ 他の地域築
用途地域	① 低住専 ② 低住専 ③ 中高住専 ④ 中高住専 ⑤ 一住居 ⑥ 二住居 ⑦ 準住居 ⑧ 近隣商業 ⑨ 商業 ⑩ 準工業 ⑪ 工業専 ⑫ 無指定 ⑬ 他法令上の制限	① 平 ② 高 ③ 低 ④ 傾 ⑤ 緩 ⑥ 急 ⑦ 斜面 ⑧ その他	建ぺい率 50 %
	① 一角 ② 三方 ③ 四方 ④ 二方(除角地)	① 公 ② 私 ③ 共有 ④ 無	① 市道(西ノ原3号線) 約3.45mの道路と接する 約4.00mの道路と接する
現況	① 更地 ② 上物有	① 建築条件有 ② 建築条件無	① 電 ② 上 ③ 下水 ④ 浄水 ⑤ 側溝 ⑥ 都市ガス ⑦ プロパンガス
	① 1 ② 2 ③ 3 ④ 4 ⑤ 5 ⑥ 6	① 1 ② 2 ③ 3 ④ 4 ⑤ 5 ⑥ 6	① 1 ② 2 ③ 3 ④ 4 ⑤ 5 ⑥ 6 ⑦ 7 ⑧ 8
取引態様	① 売主 ② 専任媒介 ③ 専任媒介 ④ 専任媒介 ⑤ 専任媒介 ⑥ その他	① 分譲 ② 代理 ③ 代理 ④ 代理 ⑤ 代理 ⑥ 代理 ⑦ 代理 ⑧ 代理	① 1 ② 2 ③ 3 ④ 4 ⑤ 5 ⑥ 6 ⑦ 7 ⑧ 8
	① 1 ② 2 ③ 3 ④ 4 ⑤ 5 ⑥ 6	① 1 ② 2 ③ 3 ④ 4 ⑤ 5 ⑥ 6	① 1 ② 2 ③ 3 ④ 4 ⑤ 5 ⑥ 6 ⑦ 7 ⑧ 8

・上物有り (現在賃貸中)
 ・南側一部セットバックが必要です。
 ・近隣に畑有り(要相談) 234m² 約70.78坪

愛媛県伊予市集成図 (米湊)



- イ 534-2
- ロ 553-3
- ハ 958-3
- ニ 1002-4
- ホ 1002-4
- ヘ 1002-6
- ト 1004-5

対象物件
945-1



作成日付：平成29年 1月23日

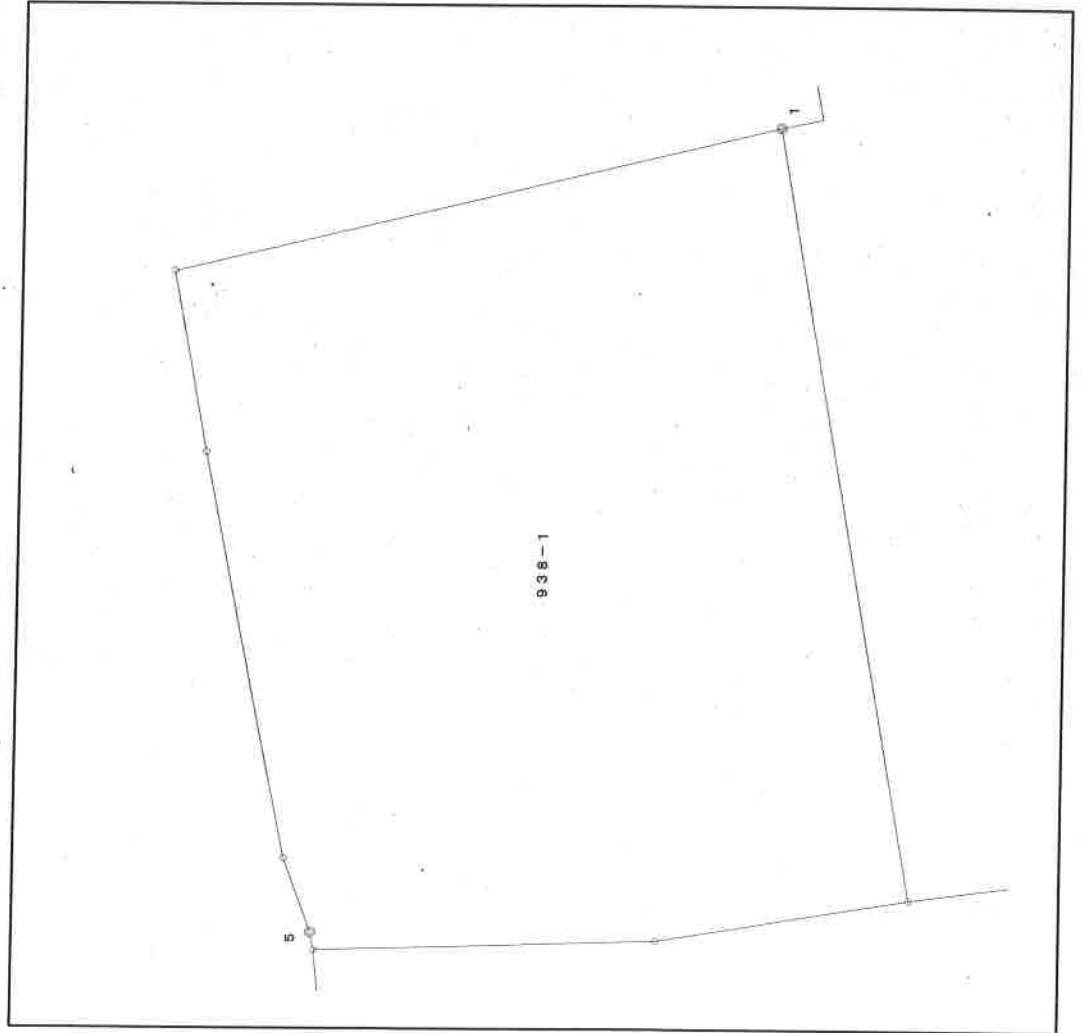
座標値一覧表

字名	032	米湊	
地番	938-1	小字名称	
地目 (台帳)	畑		
地積 (台帳)	234		

地籍図番号

N22-3

点番	筆界点番号	X座標	Y座標	辺長 [m]
1	3A-73	83820.731	-73781.030	17.792
2	3A-74	83817.629	-73798.549	5.782
3	3A-78	83823.329	-73799.519	7.669
4	3A-79	83830.994	-73799.751	0.406
5	3A-80	83831.073	-73799.353	1.810
6	3A-81	83831.702	-73797.656	9.413
7	3A-82	83833.598	-73788.436	4.157
8	3A-83	83834.362	-73784.350	14.029
1	3A-73	83820.731	-73781.030	



字名	032	米湊
地番	945-1	小字名称
地目 (台帳)	宅地	
地積 (台帳)	398.49	

覽表

座標値一

地籍図番号

N22-3

点番	境界点番号	X座標	Y座標	辺長 [m]
1	3A-2	83793.761	-73788.742	3.895
2	3A-3	83797.656	-73788.693	4.194
3	3A-4	83801.817	-73789.222	1.872
4	3A-5	83803.605	-73789.775	4.010
5	3A-71	83804.477	-73785.861	0.197
6	3A-70	83804.613	-73785.719	17.919
7	3A-69	83808.331	-73768.190	16.765
8	3A-M797P	83791.813	-73765.322	3.218
9		83790.554	-73768.284	3.093
10		83789.534	-73771.204	1.617
11	3A-M794P	83789.299	-73772.804	8.410
12	3A-M793P	83787.683	-73781.057	0.425
13	3A-M792P	83787.766	-73781.474	8.857
14	3A-M791P	83786.973	-73790.295	0.378
15	3A-1	83786.962	-73790.673	7.068
1	3A-2	83793.761	-73788.742	

