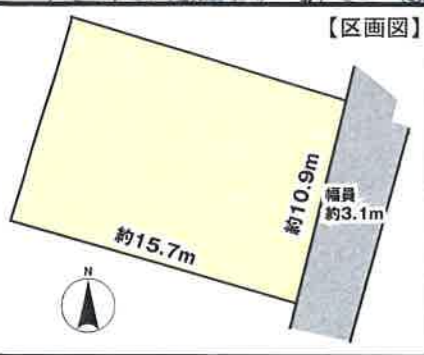
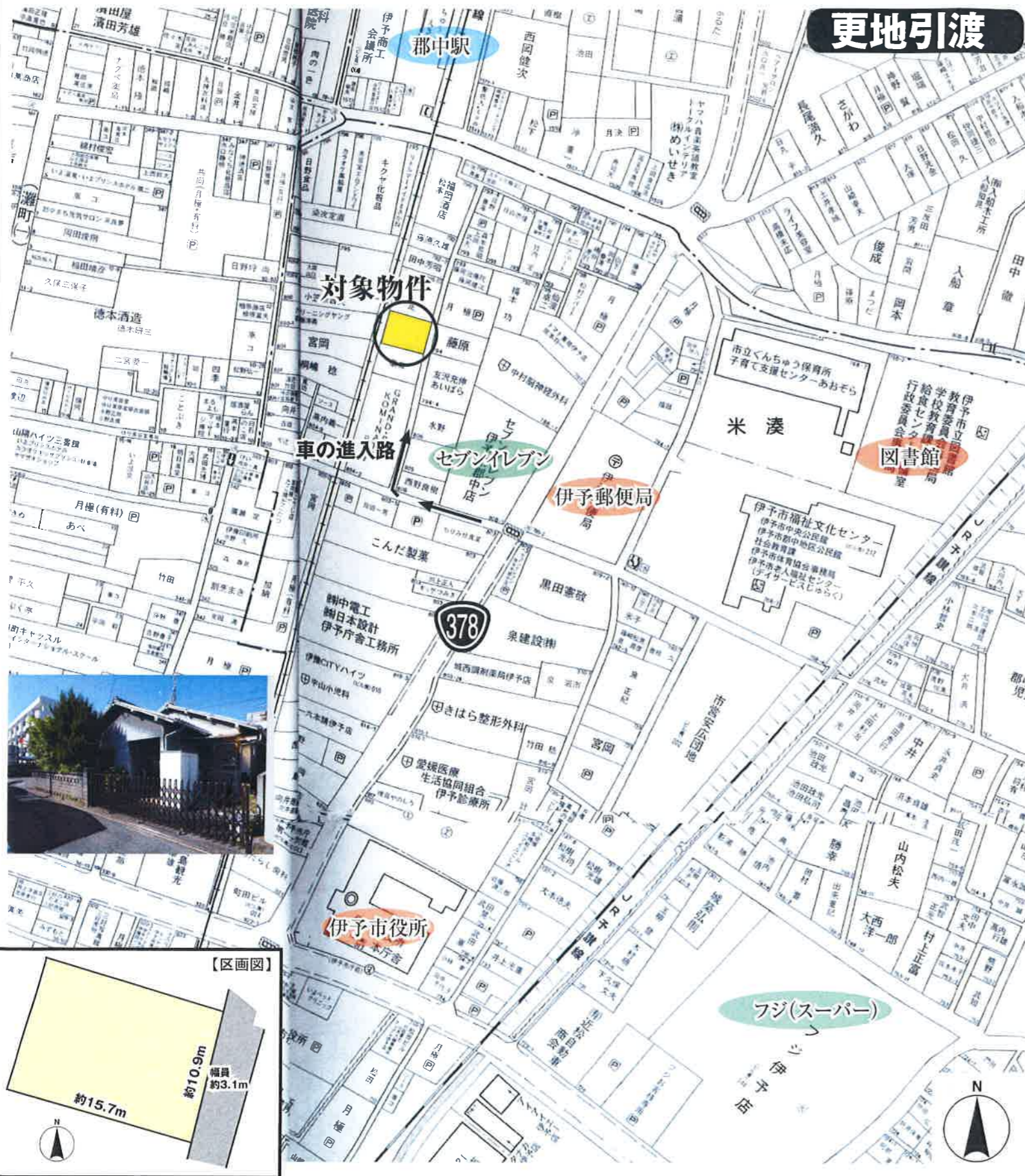


地図帳 (セイコー社)

一般公開を希望しない場合は□内に×を記入すること。

伊予鉄郡中駅から徒歩2分。生活利便性良い環境。

更地引渡



売土地

登録年月日	※平成 年 月 日
物件番号	無断転載禁止
登録番号	



株式会社 亀岡

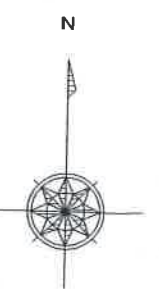
伊予市米湊834番地20(JR伊予市駅南)
 TEL (089) 983-0020
 FAX (089) 983-0888
<http://www.kame3kame3.jp>

宅建業免許知事(3)第3360号 建設業許可知事(般,29)第12865号

物件種目	所在地	伊予市米湊795番23	
	伊予鉄郡中線 郡中 駅より徒歩 約2分	バス乗車 分 バス停より徒歩 (分・m)	
価格	1㎡単価	約17.1万円	坪単価
	870万円	土地権利	
土地面積	①公簿	167.94㎡	②実測
	うち私道面積		㎡
国土法届	1 2 ③ 地	① 2 3 4 5 6	都市計画
	届出中要目	宅田畑林地他	市街化調整線外
用途地域	1 2 3 4 5 6 7 ⑧ 9 10 11 12 13	他の法令上の制限	1 2 3 4 5 6 7
	低住専 中住専 中高住専 一住居 二住居 準住居 近隣商業 商業工業 無指定	防火地域 準防火地域 高度利用地域 風致地域 文教地域 他の地域	建ぺい率
接道状況	① 2 3 4 5 二方(除角地)	① 2 接道種類	1 ② 接道位置指定
	方地方方方	道道	有無
現況	1 ② 建築条件	1 ② 設備	① 2 3 引渡
	地上物有	有無	即相指定(平成)年 月 日 時 談り
取引態様	1 2 3 ④ 5 6	1 2 3 4 5	備考
	専任媒介 専任媒介 専任媒介 専任媒介 専任媒介	分当方片手 分当方片手 分当方片手 分当方片手 分当方片手	

・更地引渡(売主負担)
 ・セットバックが必要(約79cm~)
 ・建築基準法 第22条地域

愛媛県伊予市集成図（灘町・米湊）

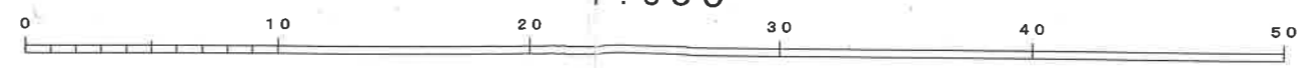


- イ 12-2
- ロ 790-9
- ハ 793-5
- ニ 795-32
- ホ 798-2
- ヘ 805

対象物件

795-23

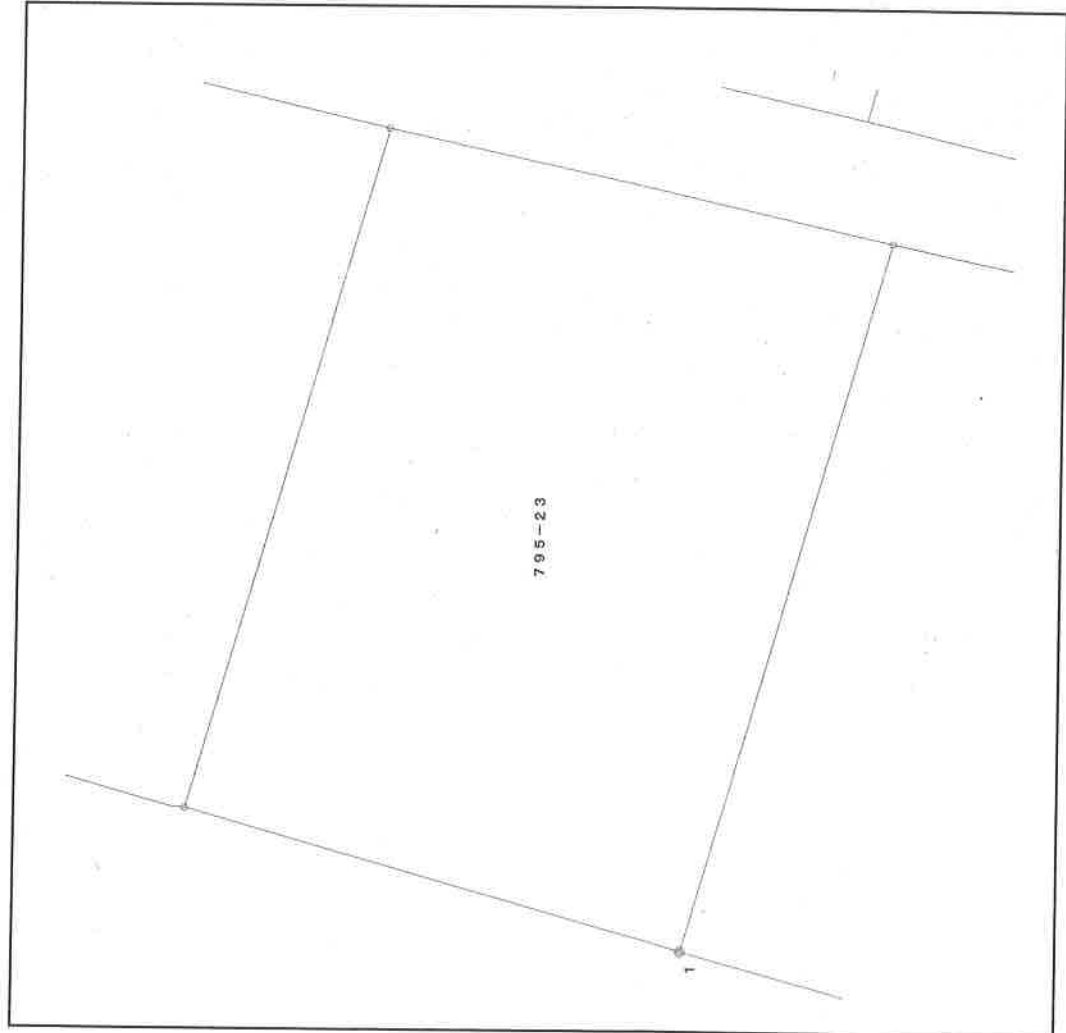
1 : 300



作成日付：平成27年10月14日

座標値一覽表

字名	032	米湊
地番	795-23	小字名称
地目 (台帳)	宅地	
地積 (台帳)	167.94	



覽表

H52-3				
地籍図番号				
点番	境界点番号	X座標	Y座標	辺長 [m]
1		84517.686	-73766.008	10.930
2		84528.192	-73762.993	15.034
3		84524.044	-73748.543	10.940
4	9-A106	84513.362	-73750.905	15.710
1		84517.686	-73766.008	