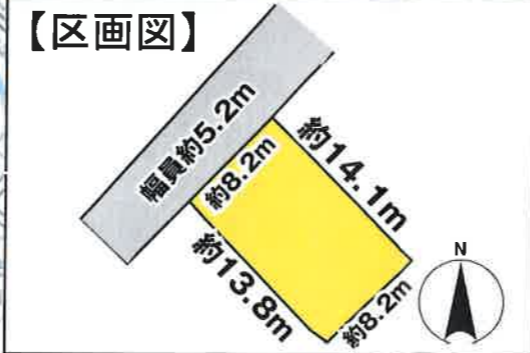


地図帳 (セイコー社)

一般公開を希望しない場合は□内に × を記入すること。

伊予市駅・スーパーまで徒歩圏内です



売土地

登録年月日	※令和 年 月 日
物件番号	無断転載禁止
登録番号	

KAMEOKA 株式会社 亀岡
 宅建業免許知事(9)第3360号 建設業許可知事(般_29)第12865号
<http://www.kame3kame3.jp>

伊予市米湊834番地20(JR伊予市駅南)
 TEL (089) 983-0020
 FAX (089) 983-0888
<http://www.kame3kame3.jp>

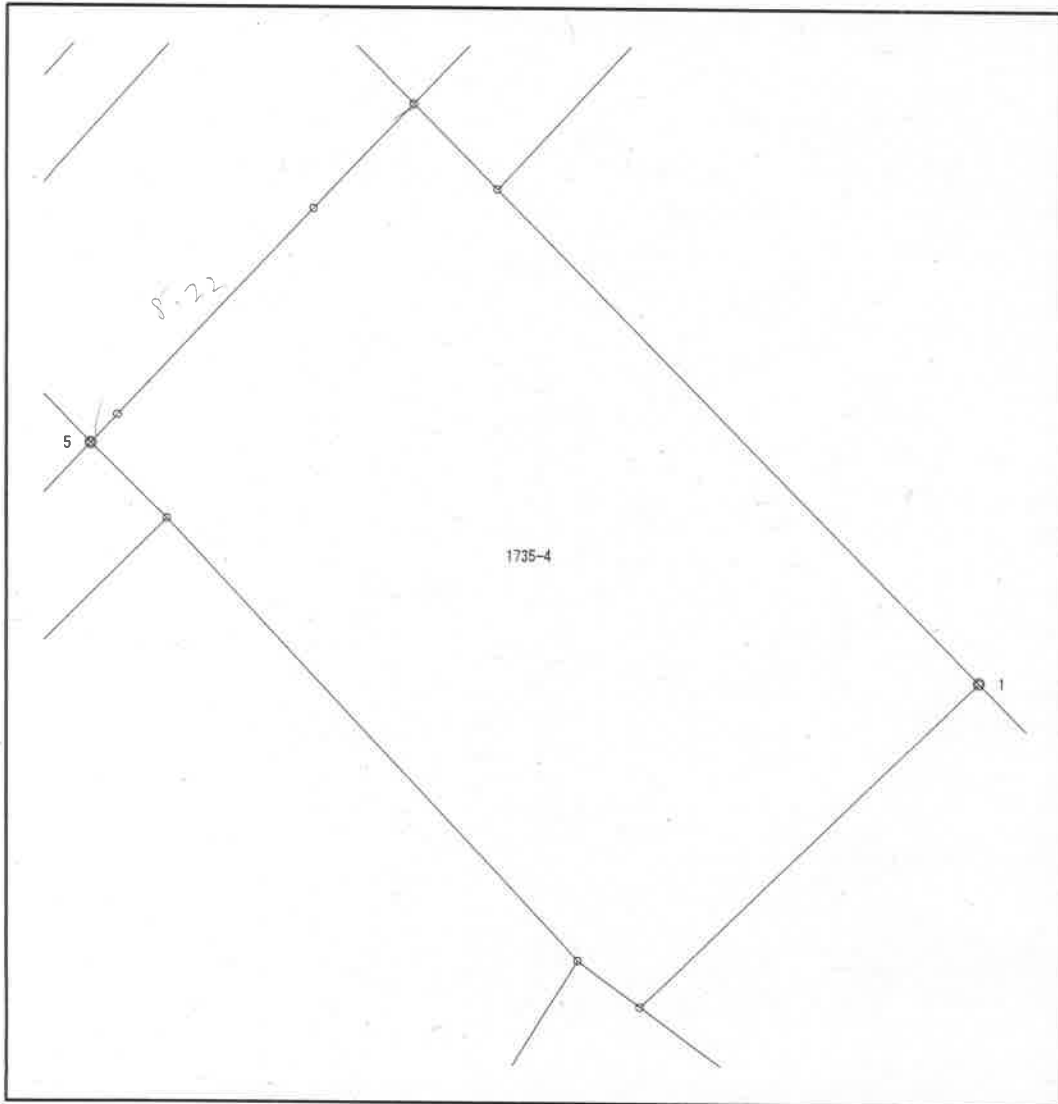
物件種目	所在地	伊予市米湊1735番4	
	① 売地	JR予讃線 線	伊予市 駅より徒歩 約8 (分) m
価格	3 底地権譲渡	単 1 m ² 単価	② 坪単価
	2 借地権譲渡	385.88 万円	11 万円
土地面積	① 公簿	115.97m²	うち私道面積
	2 実測	(35.08坪)	m²
国土法届	1 届出	① 地 宅 田	① 2 3 4 5 6 都市計画
	2 届出中	② 3 4 5 6 畑 雑種 林 地 他	① 2 3 4 市街化 調整 線 外
用途地域	1 低住専	⑤ 6 7 8 9 10 11 12 13	① 2 3 4 地 勢
	2 中住専	⑤ 6 7 8 9 10 11 12 13	1 2 3 4 5 6 7 8 9 10 11 12 13 他 防 火 地 域
接道状況	① 一角	① 2 3 4 5 二 方 (除 角 地)	接道位置指定
	② 三方	① 2 3 4 5 二 方 (除 角 地)	接道 北西側間口 約8.2m
現況	① 更地	② 建築条件	① 2 3 即相指 定有 時談
	② 建物有	② 設備	① 2 3 即相指 定有 時談
取引態様	1 専任媒介	④ 5 6 専任媒介	① 2 3 4 5 分当方 報 酬 形 態
	2 専任媒介	④ 5 6 専任媒介	① 2 3 4 5 分当方 報 酬 形 態

- ・上水道引き込み工事が必要です。
- ・建築基準法22条地域内
- ・水害等ハザードマップ区域内
- ・景観計画区域内(郡中エリア)

座 標 値 一 覧 表

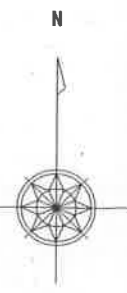
字名	032	米湊	
地番	1735-4	小字名称	
地目 (台帳)	宅地		
地積 (台帳)	115.97		

地籍図番号
M25-2



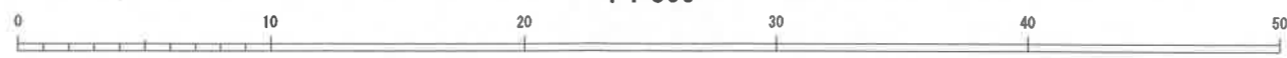
点番	筆界点番号	X座標	Y座標	辺長 [m]
1		83936.247	-74373.889	8.240
2		83930.544	-74379.836	1.367
3	25-893A	83931.359	-74380.934	10.562
4		83939.057	-74388.165	1.878
5	25-H30	83940.365	-74389.512	0.682
6	25-H29	83940.858	-74389.041	4.999
7	25-H28	83944.473	-74385.588	2.548
8	25-H27	83946.315	-74383.828	2.101
9	25-889K	83944.820	-74382.352	12.047
1		83936.247	-74373.889	

愛媛県伊予市集成図(尾崎・米湊)



- イ *649-2
- ロ 1716-3
- ハ 1717-3
- ニ 1733-6
- ホ 1735-11
- ヘ 1739-4
- ト 1747-3
- チ 1751-7

1 : 300



作成日付：令和 4年 7月25日