

地図帳 (セイコー社)

一般公開を希望しない場合は□内に×を記入すること。

南面道路の土地面積56坪のゆったりとした土地形状



売土地

登録年月日	※令和 年 月 日
物件番号	無断転載禁止
登録番号	



Make Tomorrow
亀岡不動産

株式会社 亀岡
 伊予市米湊834番地20
TEL (089) 983-0020
FAX (089) 983-0888

宅建業免許知事(9)第3360号 建設業許可知事(般-4)第12865号

物件種目	所在地	伊予市米湊1203-2...① 同所1203-6...② (通路用地)	
	伊予鉄郡中線	郡中港 駅より徒歩 約10分 (m)	
価格	1 売地	2 借地権譲渡	3 底地権譲渡
	単価	1 m ² 単価	2 坪単価
土地面積	①公簿	① 186.25m² (56.34坪)	うち私道面積
国土法届	1 届出	2 不届	3 重要
	1 住宅地	2 畑地	3 山林
用途地域	1 低住専	2 中住専	3 中高住専
	1 防火地域	2 準防火地域	3 高度利用地域
接道状況	1 一角	2 三方	3 四方
	1 公道	2 私道	接道位置指定
現況	1 更地	2 建物有	建築条件
	1 即相時	2 相定有	3 指定有
取引態様	1 売主	2 専任専任	3 専任専任
	1 分譲	2 代理	3 代理

価格	1,300万円	土地権利	① 所有権
土地面積	① 186.25m ² (56.34坪)	土地権利	② 借地権
用途地域	① 第一種低層住居専用地域	土地権利	③ 借地権
接道状況	① 南西側間口 約10m	土地権利	④ 借地権
現況	① 更地	土地権利	⑤ 借地権
取引態様	① 専任専任	土地権利	⑥ 借地権
		土地権利	⑦ 借地権

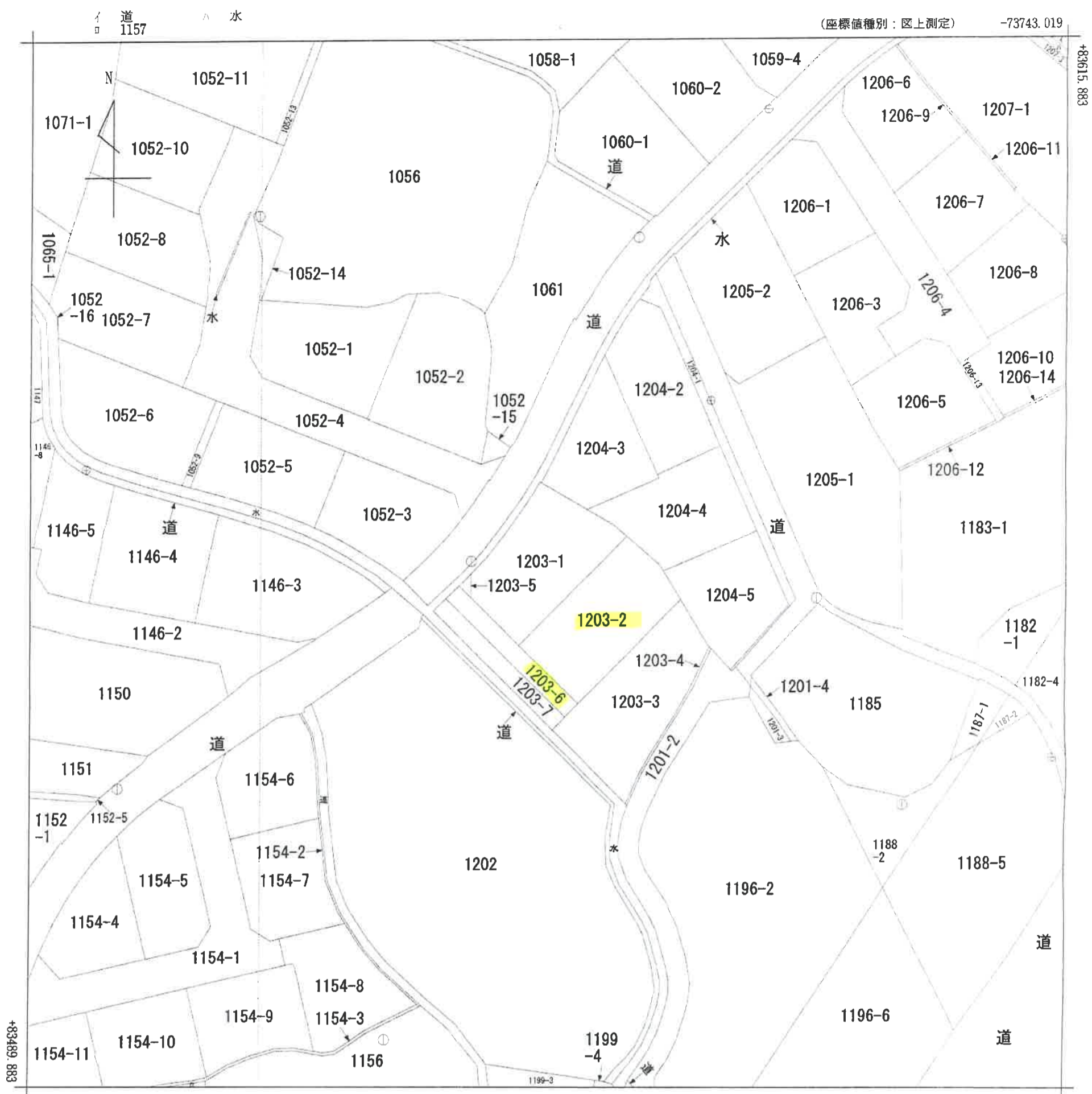
国土法届	① 届出	② 不届	③ 重要
用途地域	① 住宅地	② 畑地	③ 山林
接道状況	① 一角	② 三方	③ 四方
現況	① 更地	② 建物有	③ 建築条件
取引態様	① 分譲	② 代理	③ 代理

国土法届	① 届出	② 不届	③ 重要
用途地域	① 住宅地	② 畑地	③ 山林
接道状況	① 一角	② 三方	③ 四方
現況	① 更地	② 建物有	③ 建築条件
取引態様	① 分譲	② 代理	③ 代理

国土法届	① 届出	② 不届	③ 重要
用途地域	① 住宅地	② 畑地	③ 山林
接道状況	① 一角	② 三方	③ 四方
現況	① 更地	② 建物有	③ 建築条件
取引態様	① 分譲	② 代理	③ 代理

国土法届	① 届出	② 不届	③ 重要
用途地域	① 住宅地	② 畑地	③ 山林
接道状況	① 一角	② 三方	③ 四方
現況	① 更地	② 建物有	③ 建築条件
取引態様	① 分譲	② 代理	③ 代理

・土地②は通路用地につき建築不可
 ・埋蔵文化地域区域内



地番区域見出
米湊

請求部	所在	伊予市米湊字野中			地番	1203番1	
出力縮尺	1/500	精度区分	甲三	座標系番号又は記号	IV	分類	地図(法第14条第1項)
作成年月日	平成8年2月		備付年月日(原図)	平成9年12月16日		補記事項	

これは地図に記録されている内容を証明した書面である。

令和7年4月22日
松山地方法務局

請求番号: 1-5
(1/1)

登記官

松浦孝二



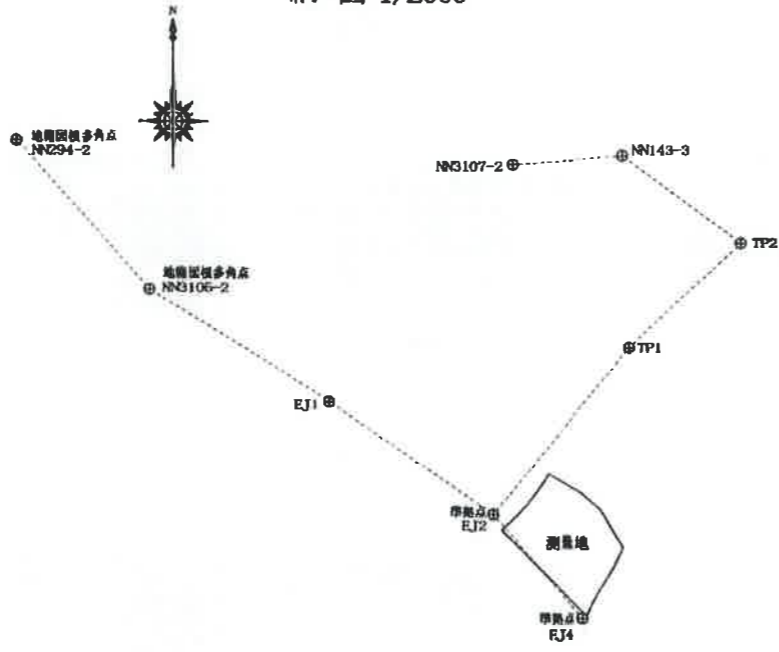
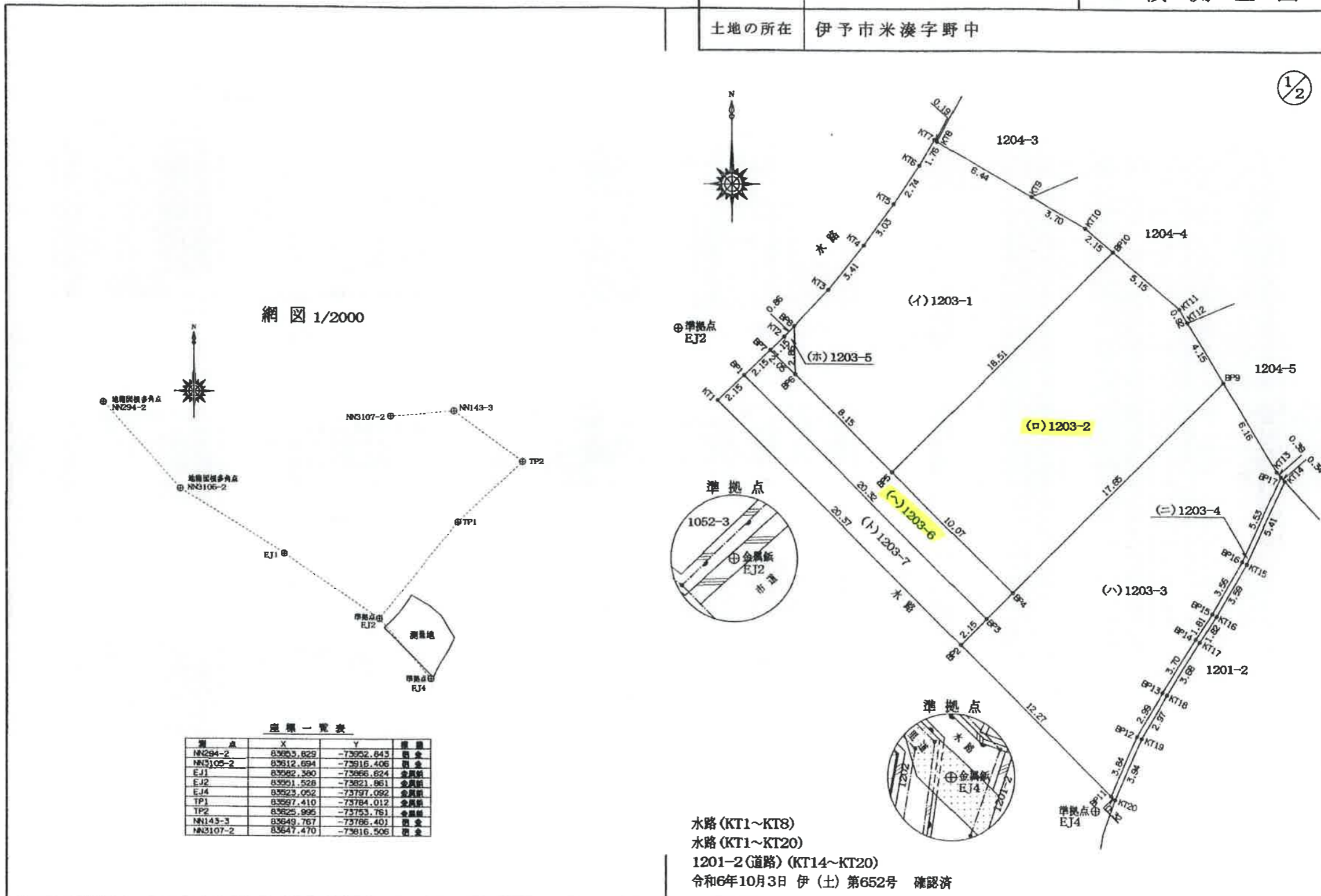
令和7年4月22日
 松山地方務局
 これは図面に記録されている内容を証明した書面である。

登記官

松浦孝二



地番	1203-1, -2, -3, -4, -5, -6, -7	地積測量図
土地の所在	伊予市米湊字野中	



座標一覧表

座標点	X	Y	備註
NN294-2	83603.829	-73952.843	鋼金
NN3106-2	83612.694	-73916.406	鋼金
EJ1	83602.360	-73966.824	金属板
EJ2	83601.528	-73921.861	金属板
EJ4	83623.052	-73797.092	金属板
TP1	83607.410	-73784.012	金属板
TP2	83625.995	-73753.761	金属板
NN143-3	83649.767	-73786.401	鋼金
NN3107-2	83647.470	-73616.506	鋼金

作成者 伊予市下吾川1382番 土地家屋調査士 大政英司 (令和7年3月18日測量) (令和7年3月18日作成)

申請人 株式会社 亀岡 代表取締役 山本忠

1 / 250

令和7年4月22日
これは図面に記録されている内容を証明した書面である。
松山地方方法務局

登記官

松浦孝一



地番 1203-1, -2, -3, -4, -5, -6, -7 地積測量図
土地の所在 伊予市米湊字野中

2/2

求積表

地番(イ)1203-1 (世界測地系 第IV系)
Table with columns: 測点, X, Y, 辺長, 方向角. Includes summary values for 面積 and 地積.

地番(ニ)1203-4
Table with columns: 測点, X, Y, 辺長, 方向角. Includes summary values for 面積 and 地積.

引継点表
Table with columns: 基準点, X, Y, 内角, 距離. Lists various points and their coordinates.

地番(ロ)1203-2
Table with columns: 測点, X, Y, 辺長, 方向角. Includes summary values for 面積 and 地積.

地番(ホ)1203-5
Table with columns: 測点, X, Y, 辺長, 方向角. Includes summary values for 面積 and 地積.

地番(ハ)1203-3
Table with columns: 測点, X, Y, 辺長, 方向角. Includes summary values for 面積 and 地積.

地番(ヘ)1203-6
Table with columns: 測点, X, Y, 辺長, 方向角. Includes summary values for 面積 and 地積.

地番(ト)1203-7
Table with columns: 測点, X, Y, 辺長, 方向角. Includes summary values for 面積 and 地積.

使用公式 A=1/2・Σ(X2-X1)・(Y2+Y1)

KT7, BP2, BP4, BP5, BP6, BP8, BP9
BP10, BP11, BP17;調査士会界標
KT9, KT10, KT11, KT12, KT13, KT14
EJ2, EJ4;金属板

作成者 伊予市下吾川1382番地... (令和7年3月18日測量) (令和7年3月18日作成)
申請人 株式会社 亀岡 代表取締役 山本忠