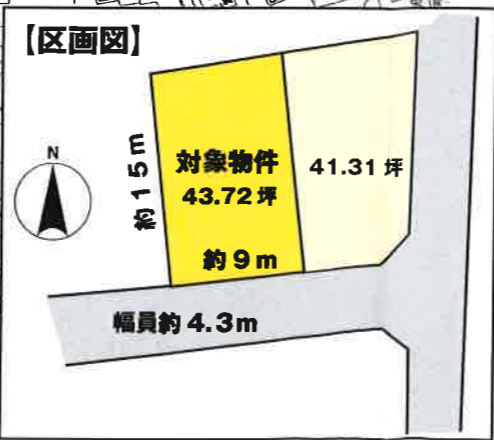
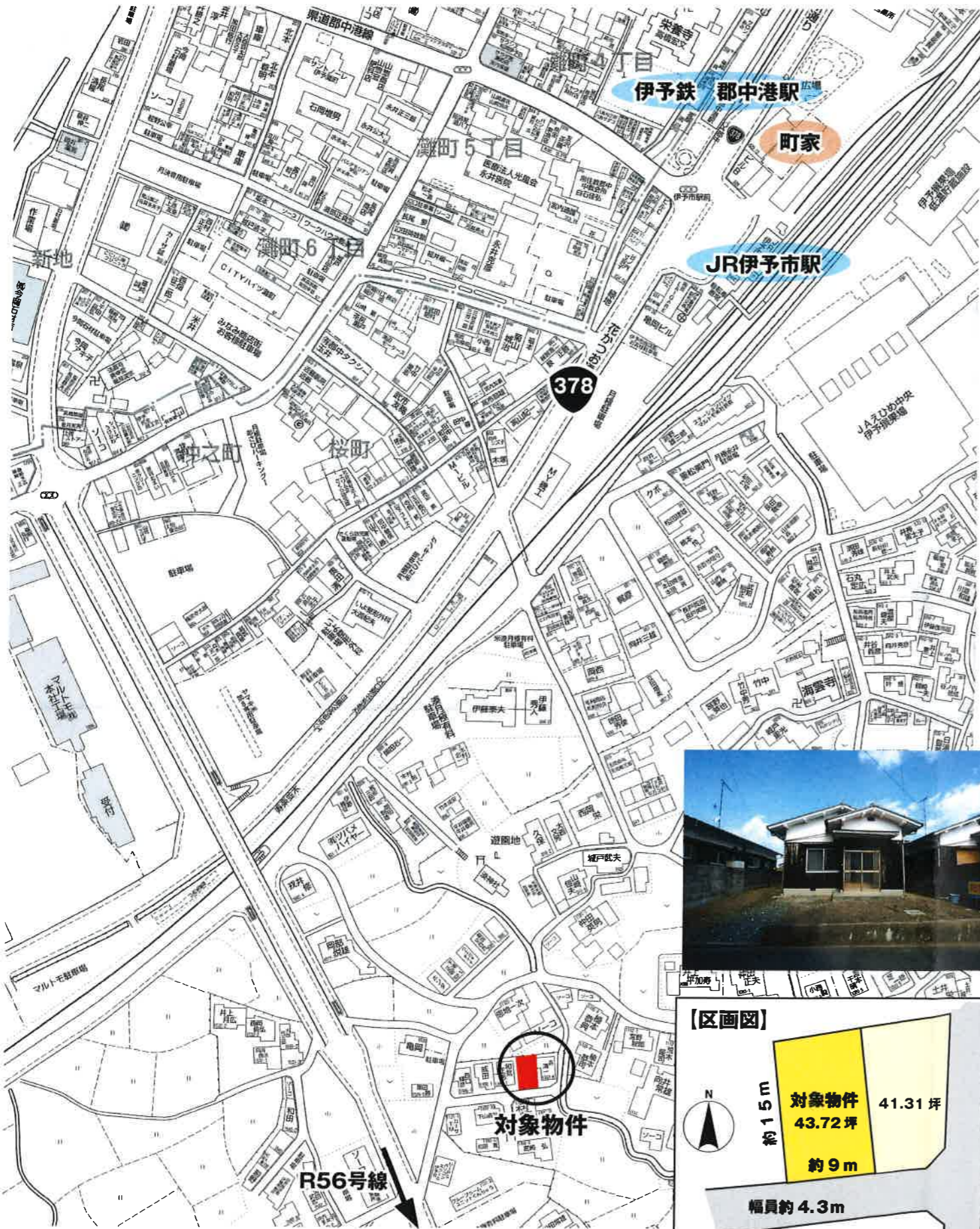


地図帳 (セイコー社)

一般公開を希望しない場合は□内に×を記入すること。



売土地

登録年月日	※令和 年 月 日
物件番号	※無断転載禁止※
登録番号	

KAMEOKA 株式会社 亀岡
 宅建業免許知事(8)第3360号 建設業許可知事(般_29)第12865号
<http://www.kame3kame3.jp>

伊予市米湊834番地20(JR伊予市駅南)
 TEL (089) 983-0020
 FAX (089) 983-0888
<http://www.kame3kame3.jp>

物件種目	所在地	伊予市米湊1106番15	
	① 売地 ② 借地権譲渡 ③ 底地権譲渡	JR予讃線 線	伊予市 駅より徒歩 約7分 (m) バス乗車 分 バス停より徒歩 (分・m)
価格	約 822 万円	単価 1㎡単価 ②坪単価	① 2 3 4 5 6 7 土地権利 所有権 旧法地上 旧法賃借 普通地上 定期地上 普通賃借 定期賃借
土地面積	① 公簿 ② 実測 144.56㎡ (43.72坪)	うち私道面積	㎡
国土法届	1 2 ③ 3 届不 出要 中要	① 2 3 4 5 6 地 宅田畑 山林 その他	① 2 3 4 市街 街化 整線 外
用途地域	① 2 3 4 5 6 7 8 9 10 11 12 13 一低住専 二低住専 一中高住専 二中高住専 一住居 二住居 準住居 近隣商業 商業工業 準工業 工業 無指定	① 2 3 4 5 6 平地 高台 高低地 ひな地 傾斜地 その他	① 2 3 4 5 6 防火地域 準防火地域 高度地域 高度利用地域 風致地域 文教地域 他の地域 築
接道状況	① 2 3 4 5 一角三方二方(除角地)	① 2 接道種類 公道	① 2 接道位置指定 有無
現況	1 ② 更上 地有	1 ② 建築条件 有無	1 ② 3 即相指定(平成 年 月 日) 時談り(上・中・下旬)
取引態様	1 2 3 ④ 5 6 売代専属専任 主理任媒介介 その他	① 2 3 4 5 報酬形態 分方片手 か払手談	●建物有り(建物解体は売主負担) ●受益者負担金は支払済み

土地所在図
地積測量図

地番	1106-2, -15, -16
土地の所在	伊予市米湊字西窪

求積表

(世界測地系 第Ⅳ系)

地番 (イ) 1106-2

測点	X	Y	辺長	方向角
KT1	83703.589	-74028.422	5.05	200 8 52
KT2	83698.841	-74030.164	2.60	191 25 6
KT3	83696.290	-74030.680	0.26	261 54 0
KT4	83696.252	-74030.947	13.16	189 7 5
KT5	83683.255	-74033.033	0.15	110 59 6
KT6	83683.199	-74032.887	0.09	176 20 52
KT7	83683.105	-74032.881	3.10	120 12 7
KT8	83681.541	-74030.194	28.16	83 42 10
BP1	83684.631	-74002.197	15.25	353 49 39
BP4	83699.801	-74003.837	18.51	261 19 56
KT13	83697.011	-74022.140	5.15	265 3 23
KT14	83696.567	-74027.273	5.25	351 30 15
KT15	83701.762	-74028.049	1.86	348 27 40
倍積	888.013195			
面積	444.0065975	地積	444.00 m ²	

地番 (ロ) 1106-15

測点	X	Y	辺長	方向角
BP1	83684.631	-74002.197	9.34	83 42 10
BP2	83685.656	-73992.904	15.64	353 52 35
BP3	83701.213	-73994.573	9.37	261 19 56
BP4	83699.801	-74003.837	15.25	173 49 39
倍積	289.132486			
面積	144.5662430	地積	144.56 m ²	

地番 (ハ) 1106-16

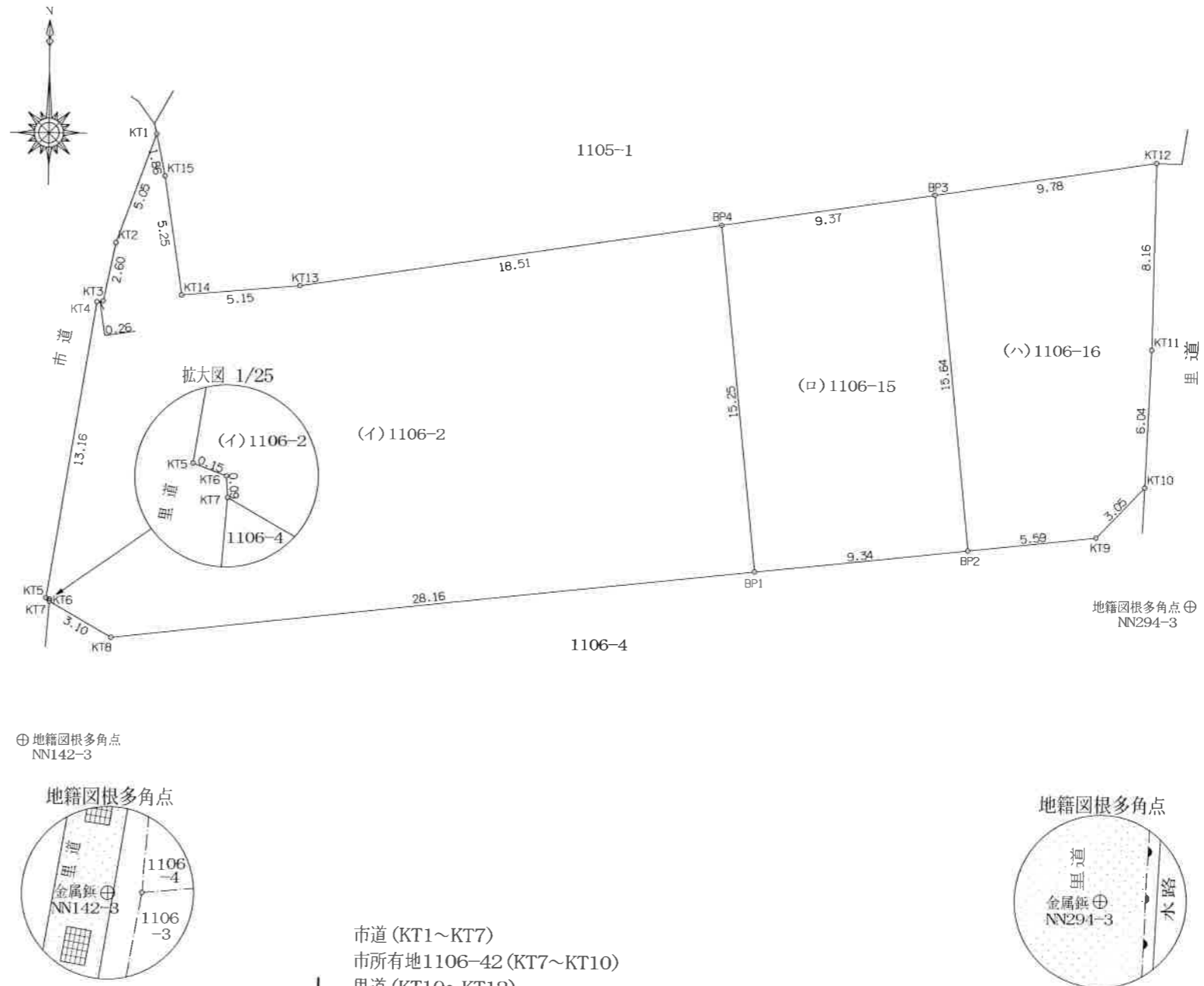
測点	X	Y	辺長	方向角
BP2	83685.656	-73992.904	5.59	83 42 10
KT9	83686.270	-73987.341	3.05	43 28 34
KT10	83688.489	-73985.237	6.04	2 11 27
KT11	83694.527	-73985.006	8.16	0 44 39
KT12	83702.688	-73984.900	9.78	261 19 56
BP3	83701.213	-73994.573	15.64	173 52 35
倍積	273.151252			
面積	136.5756260	地積	136.57 m ²	

使用公式 $A=1/2 \cdot \sum (X_2 - X_1) \cdot (Y_2 + Y_1)$

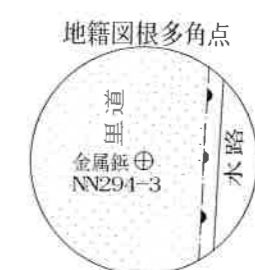
引照点表

基準点	X	Y	内角	距離
NN142-3	83677.061	-74033.953		
NN294-3	83683.311	-73983.189	0 0 0	51.147
視準点	X	Y	内角	距離
KT1	83703.589	-74028.422	288 47 46	27.098
KT2	83698.841	-74030.164	286 53 16	22.107
KT3	83696.290	-74030.680	286 40 43	19.506
KT4	83696.252	-74030.947	285 55 16	19.425
KT5	83683.255	-74033.033	285 28 2	6.262
KT6	83683.199	-74032.887	286 52 17	6.230
KT7	83683.105	-74032.881	287 4 36	6.138
KT8	83681.541	-74030.194	317 1 4	5.848
KT9	83686.270	-73987.341	355 50 35	47.513
KT10	83688.489	-73985.237	353 49 1	50.038
KT11	83694.527	-73985.006	347 22 51	51.970
KT12	83702.688	-73984.900	339 26 5	55.344
KT13	83697.011	-74022.140	307 39 0	23.185
KT14	83696.567	-74027.273	295 55 23	20.618
KT15	83701.762	-74028.049	290 27 41	25.397
BP1	83684.631	-74002.197	353 36 42	32.646
BP2	83685.656	-73992.904	355 11 34	41.939
BP3	83701.213	-73994.573	335 29 50	46.196
BP4	83699.801	-74003.837	329 57 45	37.737

KT7, KT10, KT12, BP1, BP2, BP3, BP4: 調査士会界標
KT1, KT4, KT5, KT6, KT8, KT9, KT11
KT13, KT14, KT15, NN142-3, NN294-3: 金属紙



⊕ 地籍図根多角点 NN142-3



作成者 (令和 2年 11月 20日測量)
(令和 2年 12月 17日作成)

申請人 1 / 250