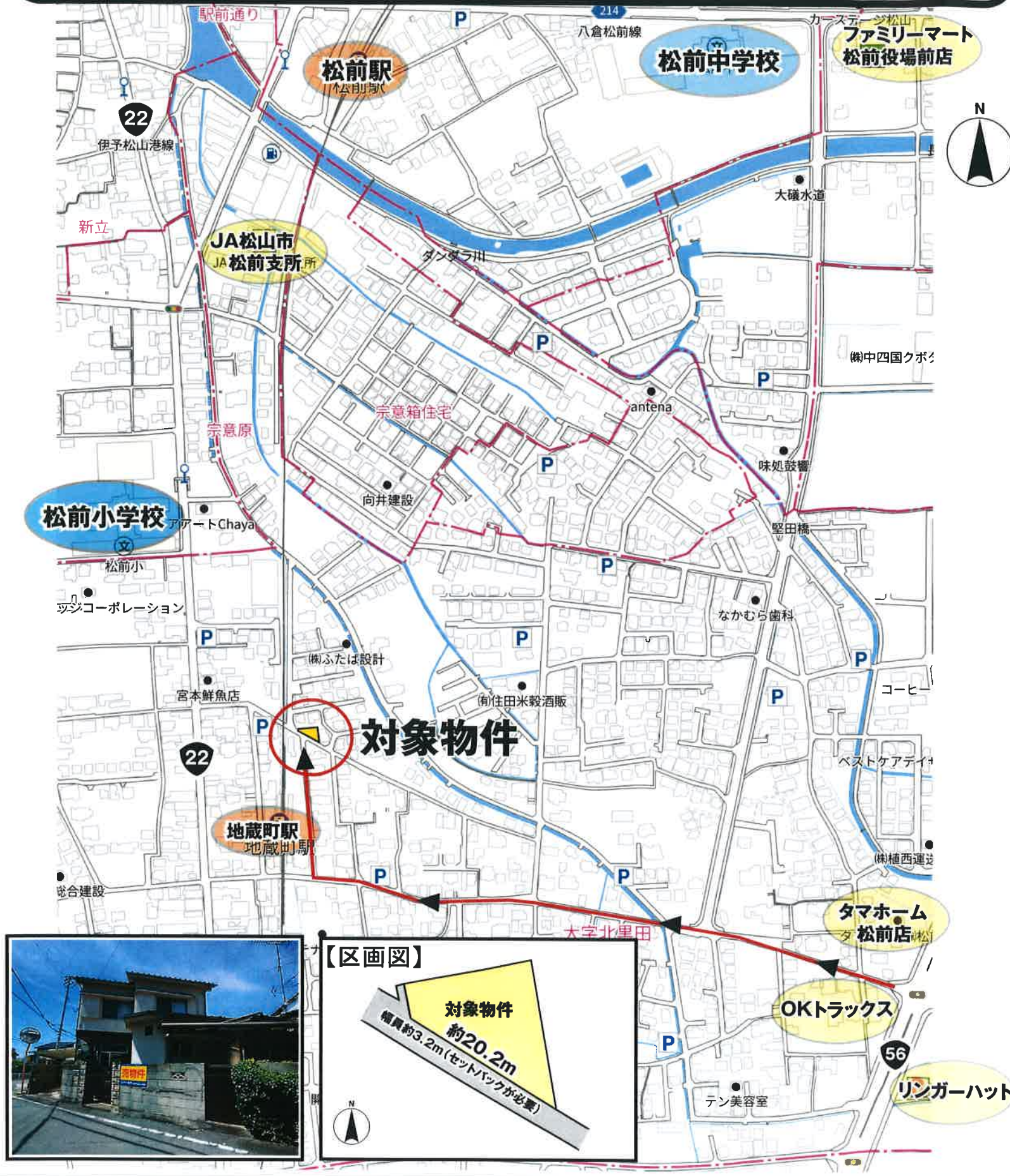


地図帳 (セイコー社)

一般公開を希望しない場合は□内に×を記入すること。

松前小学校や地蔵町駅まで徒歩約10分以内・南面日当たり良好



# 売土地

登録年月日 ※令和 年 月 日

物件番号 **無断転載禁止**

登録番号



Make Tomorrow

## 亀岡不動産

宅建業免許知事(9)第3360号 建設業許可知事(般、4)第12865号

伊予市米湊834番地20(JR伊予市駅南)

TEL (089) 983-0020

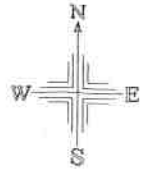
FAX (089) 983-0888

http://www.kame3kame3.jp

物件種目	所在地	伊予郡松前町北黒田613-33、同所613-53		
	伊予鉄郡中線	地蔵町 駅より徒歩 約3 (分) m		
価格	単 1㎡単価 ②坪単価	約20.7万円		
	①公簿 ②実測	175.4㎡ (53.05坪)	うち私道面積 m <sup>2</sup>	
土地面積	①公簿 ②実測	175.4㎡ (53.05坪)	うち私道面積 m <sup>2</sup>	
	土地権利	① 所有権 ② 旧法地上権 ③ 旧法賃借権 ④ 普通地上権 ⑤ 定期地上権 ⑥ 普通借権 ⑦ 定期借権		
国土法届	1 届出要 2 届出不要 3 不届出要	① 住宅地 ② 畑地 ③ 山林 ④ 雑種地 ⑤ その他 ⑥ 都市計画街化整線外 ⑦ 市調未地 ⑧ 無指定 ⑨ 工業専定 ⑩ 工業 ⑪ 商業 ⑫ 準商業 ⑬ 近隣商業 ⑭ 準工業 ⑮ 工業 ⑯ 無指定	① 市街化整線外 ② 市調未地 ③ 無指定 ④ 工業専定 ⑤ 工業 ⑥ 商業 ⑦ 準商業 ⑧ 近隣商業 ⑨ 準工業 ⑩ 工業 ⑪ 無指定	
	用途地域	1 低住専 2 中住専 3 中高住専 4 二種住居 5 一住居 6 準住居 7 近隣商業 8 商業 9 工業 10 工業 11 工業 12 工業 13 工業 14 工業 15 工業 16 工業 17 工業 18 工業 19 工業 20 工業	1 防火地域 2 準防火地域 3 高度地域 4 高度利用地域 5 風致地域 6 文教地域 7 他の地域	建ぺい率 60%
接道状況	① 一角 ② 二角 ③ 三角 ④ 四角 ⑤ 二方(除角地)	① 公道 ② 私道	接道位置指定 有 無	
	接道界面	南側間口 約20.2m		
現況	1 更地 2 建物有	1 建築条件有 2 建築条件無	1 設備有 2 設備無	
	1 即相時 2 相時談り 3 指定有	1 令和 2 年 3 月 4 日 5 上・中・下旬	1 幅員 ( )mの道路と接する方向 2 幅員 ( )mの道路と接する方向	
取引態様	1 専任専任媒介 2 専任専任媒介 3 専任専任媒介 4 専任専任媒介 5 専任専任媒介 6 専任専任媒介	① 分譲 ② 代理 ③ 代理 ④ 代理 ⑤ 代理	●更地引渡し(売主負担にて解体行います) ●南側道路はセットバックが必要	
	1 専任専任媒介 2 専任専任媒介 3 専任専任媒介 4 専任専任媒介 5 専任専任媒介 6 専任専任媒介	① 分譲 ② 代理 ③ 代理 ④ 代理 ⑤ 代理		



集成図



イ 613-56  
ロ 613-57



大字北黒田

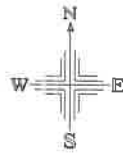
世界測地系  
S=1:300

この写しは地籍調査事業に係る原本と相違ないことを証明する。

令和6年5月14日 松前町長 田中浩介



一筆地図形

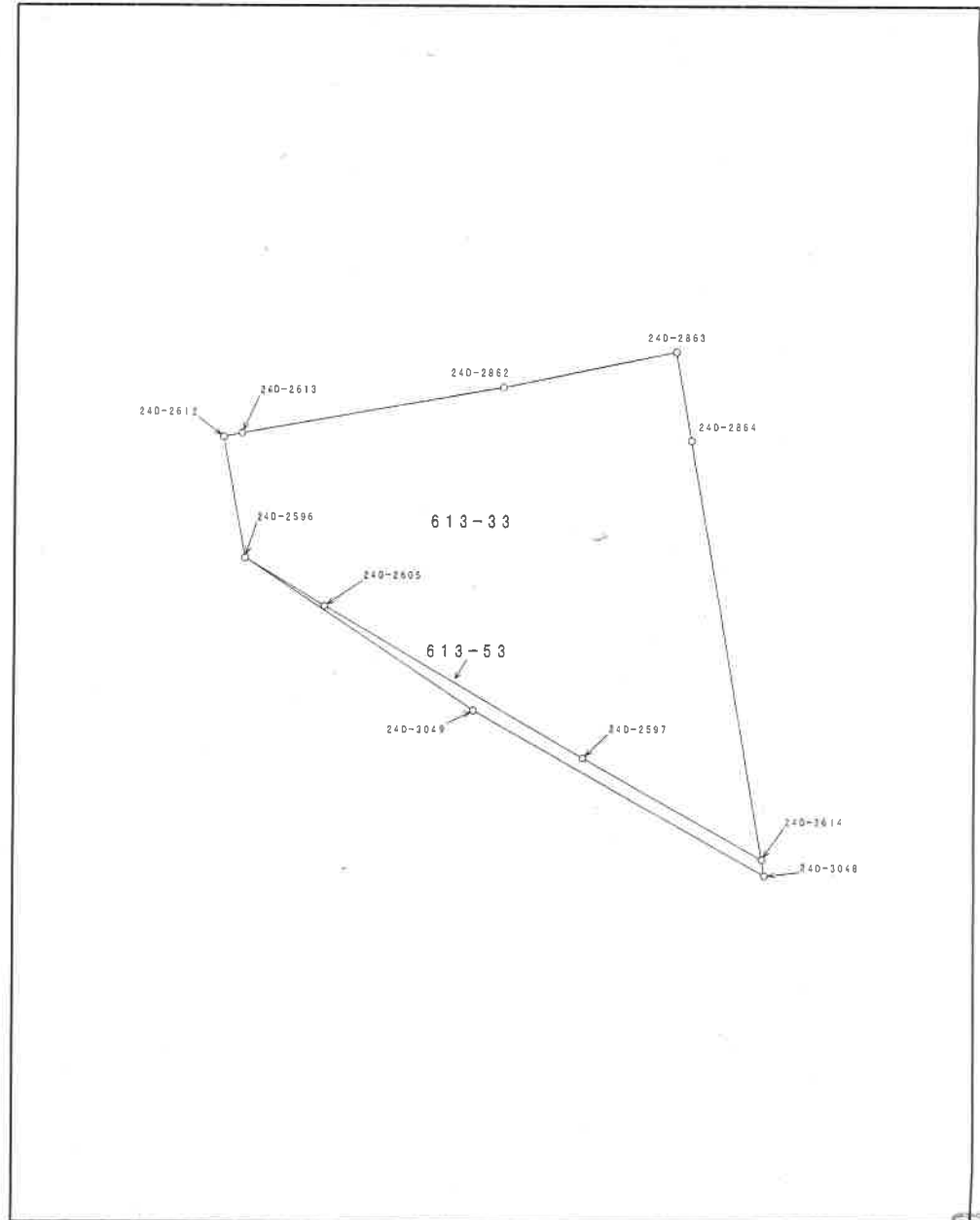


地番一覧表	
所在	大字北黒田字比羅野
地番	613-33
登記地目	宅地
登記面積	168.51㎡

所在 大字北黒田字比羅野 地番 613-33			
点番	X座標値	Y座標値	辺長 (m)
24D-2864	86856.926	-73663.084	3.054
24D-2614	86842.675	-73660.652	14.457
24D-2597	86846.129	-73666.680	6.947
24D-2605	86851.258	-73675.407	10.123
24D-2596	86852.901	-73678.110	3.163
24D-2612	86857.022	-73678.852	4.187
24D-2613	86857.155	-73678.231	0.635
24D-2862	86858.747	-73669.402	8.971
24D-2863	86859.937	-73663.595	5.928

地番一覧表	
所在	大字北黒田字比羅野
地番	613-53
登記地目	公衆用道路
登記面積	6.89㎡

所在 大字北黒田字比羅野 地番 613-53			
点番	X座標値	Y座標値	辺長 (m)
24D-3048	86842.126	-73660.560	0.557
24D-3049	86847.746	-73670.360	11.297
24D-2596	86852.901	-73678.110	9.308
24D-2605	86851.258	-73675.407	3.163
24D-2597	86846.129	-73666.680	10.123
24D-2614	86842.675	-73660.652	6.947



世界測地系  
S = 1 : 250

この写しは地籍調査事業に係る原本と  
相違ないことを証明する。

令和6年5月14日 松前町長 田中浩介

