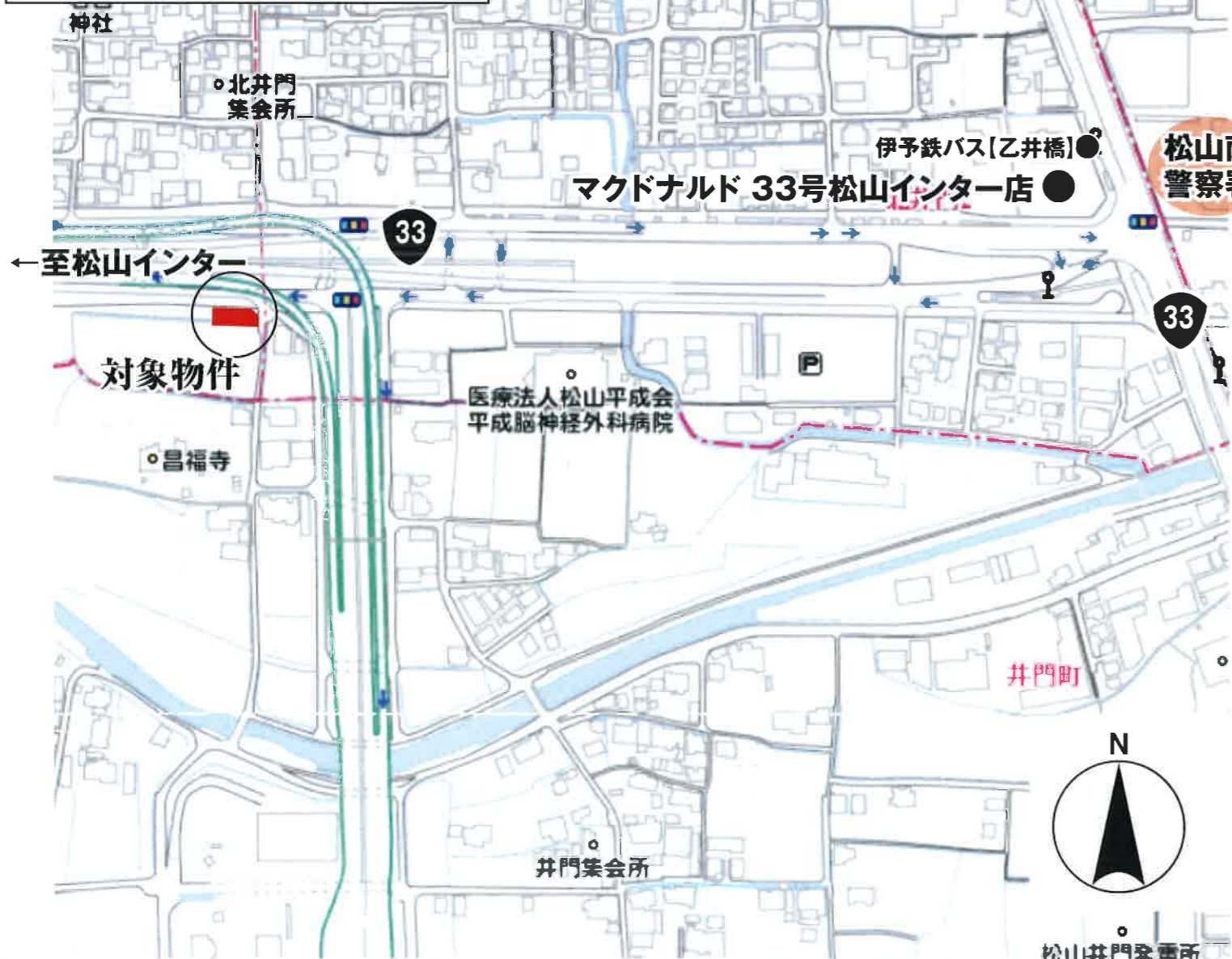
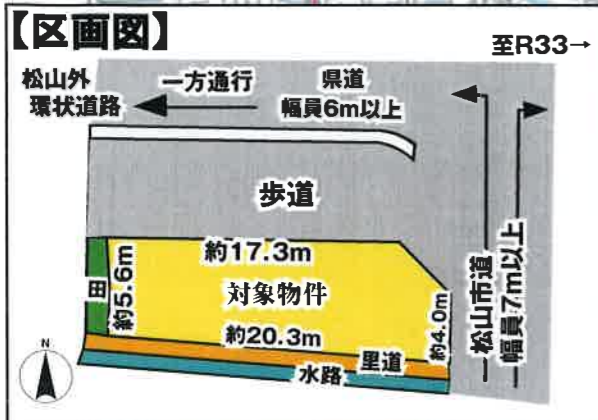


地図帳 (セイコー社)

一般公開を希望しない場合は□内に×を記入すること。



加工場・食品卸業にオススメ



売事業用店舗

登録年月日	※ 年 月 日
物件番号	無断転載禁止
登録番号	



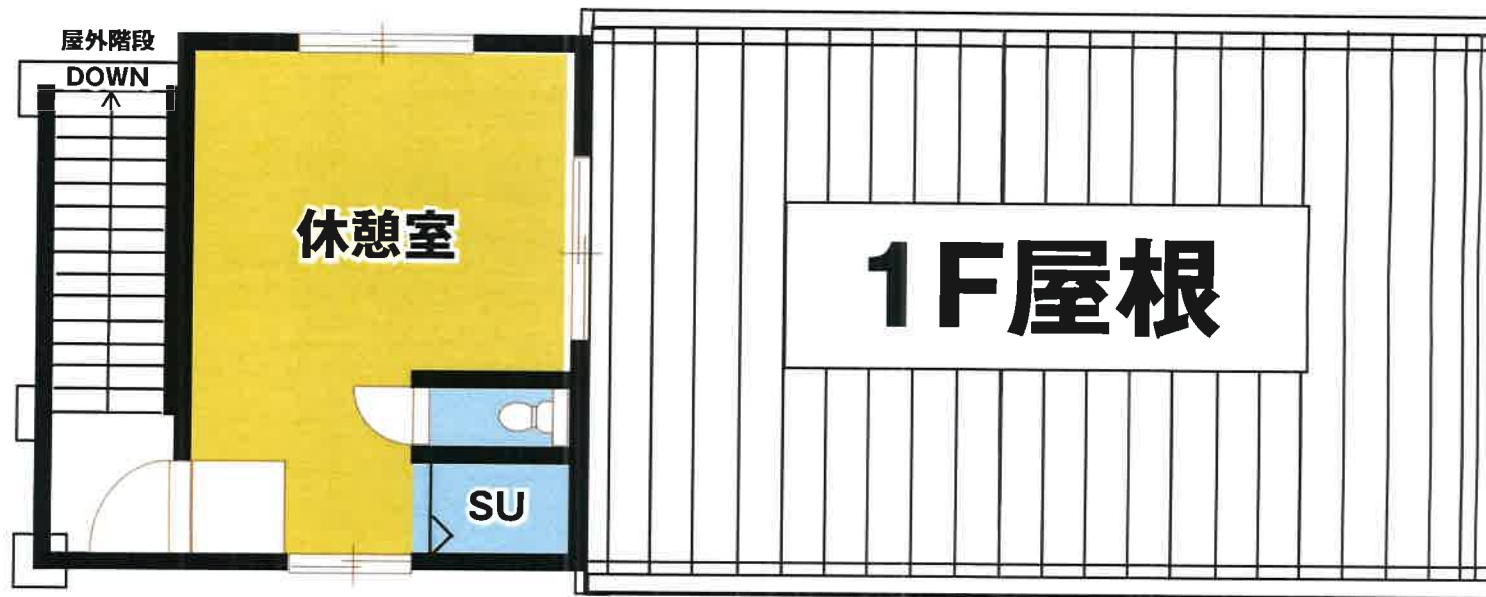
株式会社 亀岡

伊予市米湊834番地20(JR伊予市駅南)
TEL (089) 983-0020
FAX (089) 983-0888
http://www.kame3kame3.jp

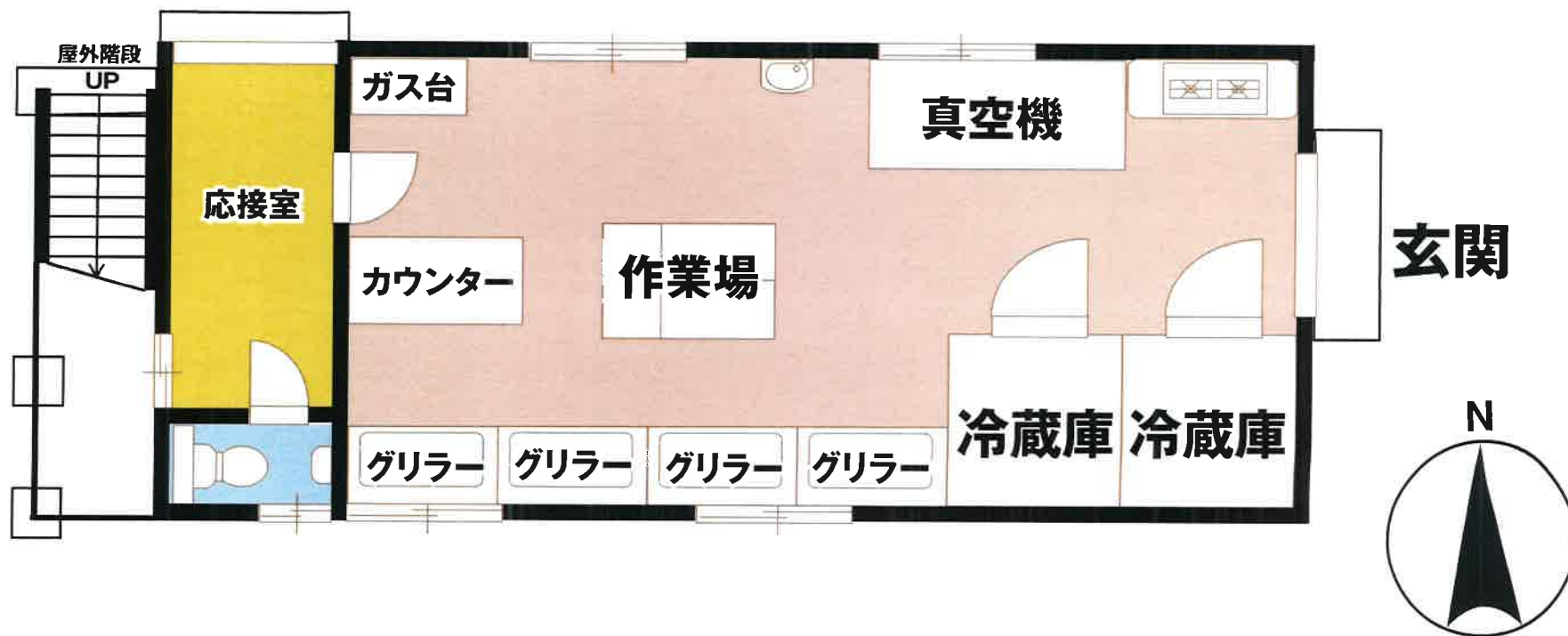
宅建業免許知事(9)第3360号 建設業許可知事(般_4)第12865号

価格	1,380 万円		1. 消費税別途(万円) ② 消費税不要
所在地	松山市北井門4丁目2番1		
土地積	公簿 124㎡ (37.51坪)	実測	うち私道面積
延べ床積	74.25㎡ (22.46坪)	① 連棟式でない 2. 連棟式	建築確認番号
校 区	小学校	中学校	
交 通	伊予鉄バス乙井橋		バス停より徒歩 9 (分)・m)
	JR予讃線 市坪駅 徒歩約39分		
販売総戸数	戸	販売戸数	戸 (2戸以上必須)
土地権利	① 所有権 2. 旧法地上 3. 旧法賃借 4. 普通地上 5. 定期地上 6. 普通賃借 7. 定期賃借 借地権1ヶ月の賃料 万円 借地期間 (転賃の場合は残期間)		
建築面積	㎡	建物階数	地上 1階・地下 階 開発許可番号
建物構造	① 木造 2. ブロック造 3. 鉄骨造 4. 軽量鉄骨 5. RC 6. SRC 7. その他		
屋根	1. 瓦 2. スレート 3. 鉄板 4. コンクリート陸屋根 ⑤ その他		
各階面積	1階 56.78 ㎡・2階 17.47 ㎡・3階 ㎡・地下 ㎡		
間取り	部屋数(3) 1.K ② DK 3.LK 4.LDK 5.SK 6.SDK 7. DK+ロフト		
地 目	① 宅地 2. 田 3. 畑 4. 山林 5. 雑種地 6. その他		
国土法届	1. 要 ② 不要 築年月 昭和 / (平成) 24年 1月 (2012年1月築)		
都市計画	1. 市街化区域 ② 市街化調整区域 3. 未線引区域 4. 都市計画区域外		
用途地域	1. 一低住専 2. 二低住専 3. 一中高住専 4. 二中高住専 5. 一種住居 6. 二種住居 7. 準住居 8. 近隣商業 9. 商業 10. 準工 11. 工業 12. 工専 ③ 無指定		
建ぺい率	70 % ()	容積率	200 % ()
法令上の制限	1. 防火地域 2. 準防火地域 3. 都市計画公園 4. 風致地区 5. 地区計画区域 6. 埋蔵文化財包蔵地 7. 宅地造成規制区域 8. その他 ()		
接道状況	1. 一方 ② 角地 3. 三方 4. 四方 5. 二方 (除角地)		
接 道	方向 1. 北 2. 北東 3. 東 4. 南東 5. 南 6. 南西 7. 西 8. 北西	舗装 ① 有 2. 無	
	北側接面 約 17.3m 幅員 10m 以上	種別 ① 公道 2. 私道	
	東側接面 約 4.0m 幅員 7m 以上	種別 ① 公道 2. 私道	
現 況	1. 居住用 ② 空家 3. 賃貸中 4. 未完成 引渡 1. 即時 ② 相談 3. 指定有		
設 備	① 電気 ② 上水道 3. 下水道 ④ 浄化槽 5. 都市ガス ⑥ プロパンガス 7. 冷房 8. 暖房 9. 電話 10. 給湯 11. 側溝 12. 汲取 ③ 駐車場 (台)		
施設負担金等	価格の他に要する費用 1. 有 (万円) 2. 無		
取引態様	1. 売主 2. 代理 3. 専属専任媒介 ④ 専任媒介 5. 一般媒介 6. その他		
備 考	・建築許可必要(収用物件の為、購入者は住宅への用途変更の場合は開発審査会の同意が必要) ・現状の上水道は地下水を使用(本管からの引き込み無し。引込する場合は別途費用が必要)		
報酬形態	① 分かれ 2. 当方不払 3. 当方片手 4. 代理片手 5. 相談		

2F



1F



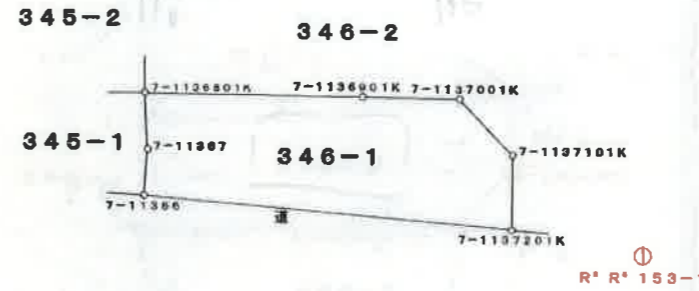
一筆図形

愛媛県松山市

地番	北井門4丁目 346-1
地目	田
地積	124㎡
所有者	110009962-3 重松 晴子 松山市北井門5丁目2番28号

点番号	X座標	Y座標	辺長
7-1136901K	89208.066	-66906.768	5.289
7-1137001K	89207.994	-66901.479	4.237
7-1137101K	89204.958	-66898.528	4.098
7-1137201K	89200.857	-66898.584	20.332
7-11368	89202.581	-66918.848	2.538
7-11367	89205.111	-66918.643	3.112
7-1136801K	89208.220	-66918.782	12.015

点番号	点名	X座標	Y座標
1	R° R° 344-1	89202.984	-66958.804
	R° R° 162-4	89180.982	-66952.127
	R° R° 162-4-A	89159.033	-66941.710
4	40D0001	89153.817	-66898.929
5	R° R° 153-1	89199.498	-66891.357
6	R° R° 154-1-A	89192.544	-66864.702
7	R° R° 154-1	89157.588	-66864.489



⊕
R° R° 344-1

⊕
R° R° 162-4

⊕
R° R° 162-4-A

⊕
R° R° 153-1

⊕
R° R° 154-1-A

⊕
R° R° 154-1

⊕
40D0001

(備考)
これら記載内容については、地籍調査実施時の成果に基づき作成したものであり、
現地における境界及び権利等を証明するものではありません。

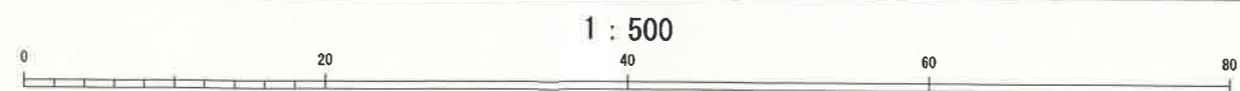
作成年月日	平成23年2月9日
縮尺	1:400
図面番号	R° 44-2

愛媛県松山市集成図(北井門2丁目・北井門4丁目)



△ 201-3
□ 201-3

(備考)
 これら記載内容については、地籍調査実施時の成果に基づき作製したものであり、
 現地における境界及び権利等を証明するものではありません。
 - 松山市 -



作成日付：令和 5年 4月18日