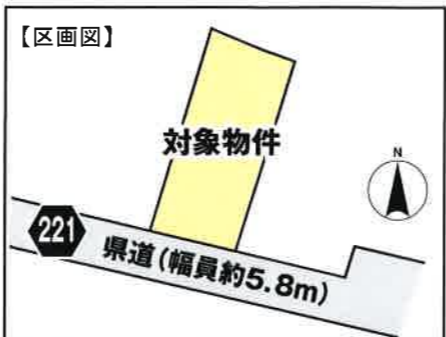


地図帳 (セイコー社)

一般公開を希望しない場合は□内に×を記入すること。

# 賃貸併用住宅・2世帯・社員寮などに



# 売住宅

登録年月日 ※令和 年 月 日  
 物件番号 ※無断転載禁止※  
 登録番号



株式会社 亀岡

伊予市米湊834番地20(JR伊予市駅南)  
 TEL (089) 983-0020  
 FAX (089) 983-0888  
 http://www.kame3kame3.jp

宅建業免許知事(8)第3360号 建設業許可知事(般.29)第12865号

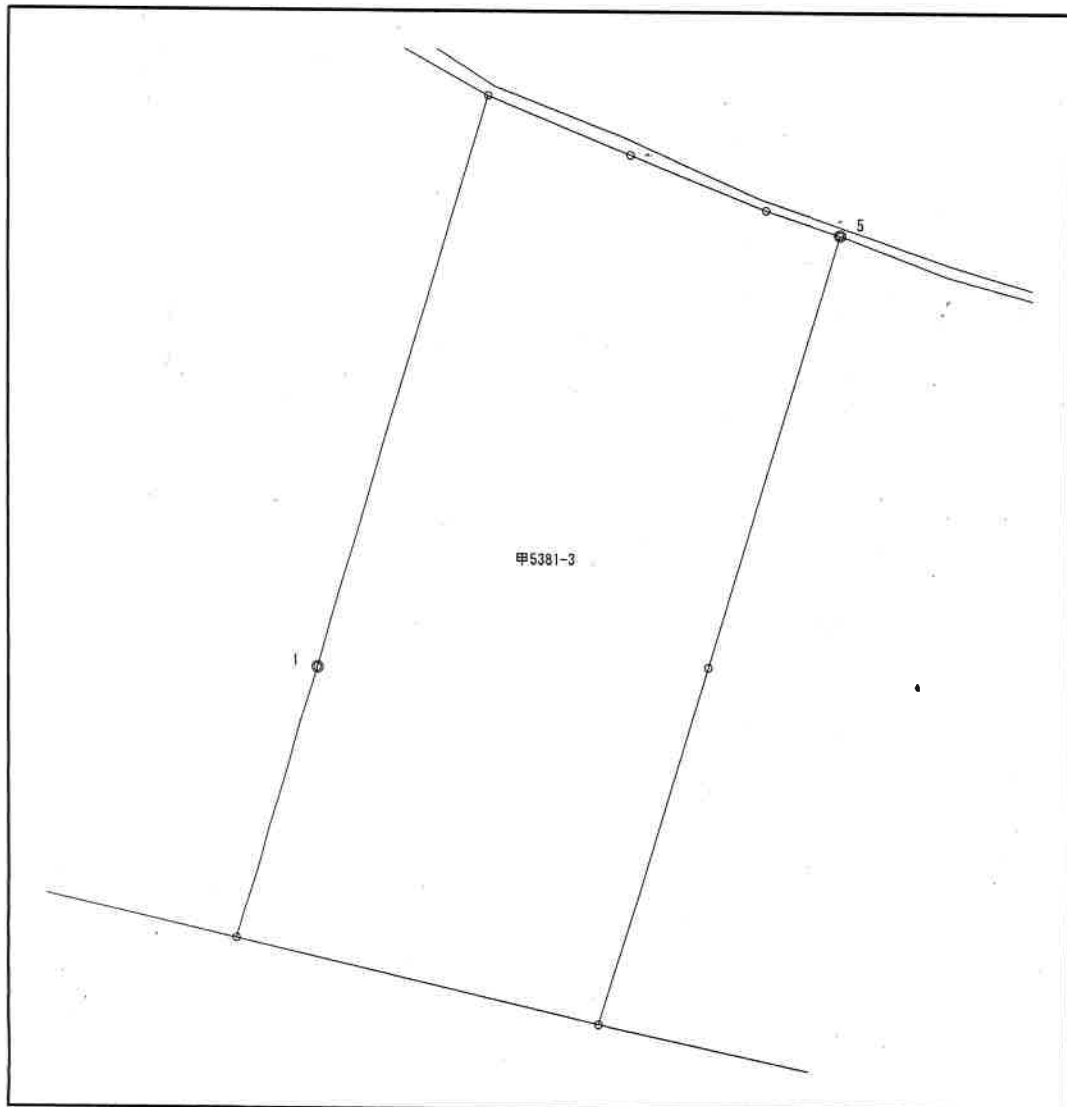
物件種目	所在地	伊予市双海町上灘 甲5381番3	
	物件種目	1 売地	2 借地権譲渡
価格	所在地	JR予讃線 伊予上灘 駅より徒歩 約16分 (m)	
	バス乗車	分	バス停より徒歩 (分・m)
土地面積	①公簿	282.70㎡ (85.51坪)	②坪単価
	②実測	うち私道面積	約14.03万円
国土法届	1 2 ③	① 2 3 4 5 6 7 8 9 10 11 12 ⑬	1 2 3 4 5 6 7 8 9 10 11 12 ⑬
	④	⑤	⑥
用途地域	1 2 3 4 5 6 7 8 9 10 11 12 ⑬	1 2 3 4 5 6 7 8 9 10 11 12 ⑬	1 2 3 4 5 6 7 8 9 10 11 12 ⑬
	⑭	⑮	⑯
接道状況	① 2 3 4 5 ⑥	⑦ ⑧ ⑨ ⑩ ⑪ ⑫ ⑬	⑭ ⑮ ⑯ ⑰ ⑱ ⑲
	⑳	㉑	㉒
現況	1 ②	③ ④ ⑤ ⑥ ⑦ ⑧ ⑨ ⑩ ⑪ ⑫ ⑬	⑭ ⑮ ⑯ ⑰ ⑱ ⑲
	㉓	㉔	㉕
取引態様	1 2 3 ④ 5 6	⑦ ⑧ ⑨ ⑩ ⑪ ⑫ ⑬	⑭ ⑮ ⑯ ⑰ ⑱ ⑲
	㉖	㉗	㉘

●建物 平成8年築 共同住宅あり

# 座 標 値 一 覧 表

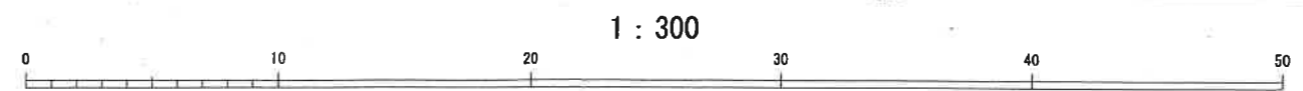
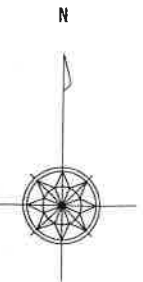
字名	062	双海町上灘			
地番	甲5381-3	小字名称	安久地		
地目 (台帳)	宅地				
地積 (台帳)	282.70				

地籍図番号	
H23-1-1	H23-1-3



点番	筆界点番号	X座標	Y座標	辺長 [m]
1		76504.041	-79402.090	17.773
2		76521.068	-79396.996	4.572
3		76519.325	-79392.769	4.359
4		76517.675	-79388.734	2.327
5		76516.945	-79386.524	13.493
6		76504.041	-79390.466	11.102
7		76493.424	-79393.710	11.088
8		76495.996	-79404.496	8.397
1		76504.041	-79402.090	

# 愛媛県伊予市集成図(双海町上灘)



作成日付：令和 3年 6月11日