

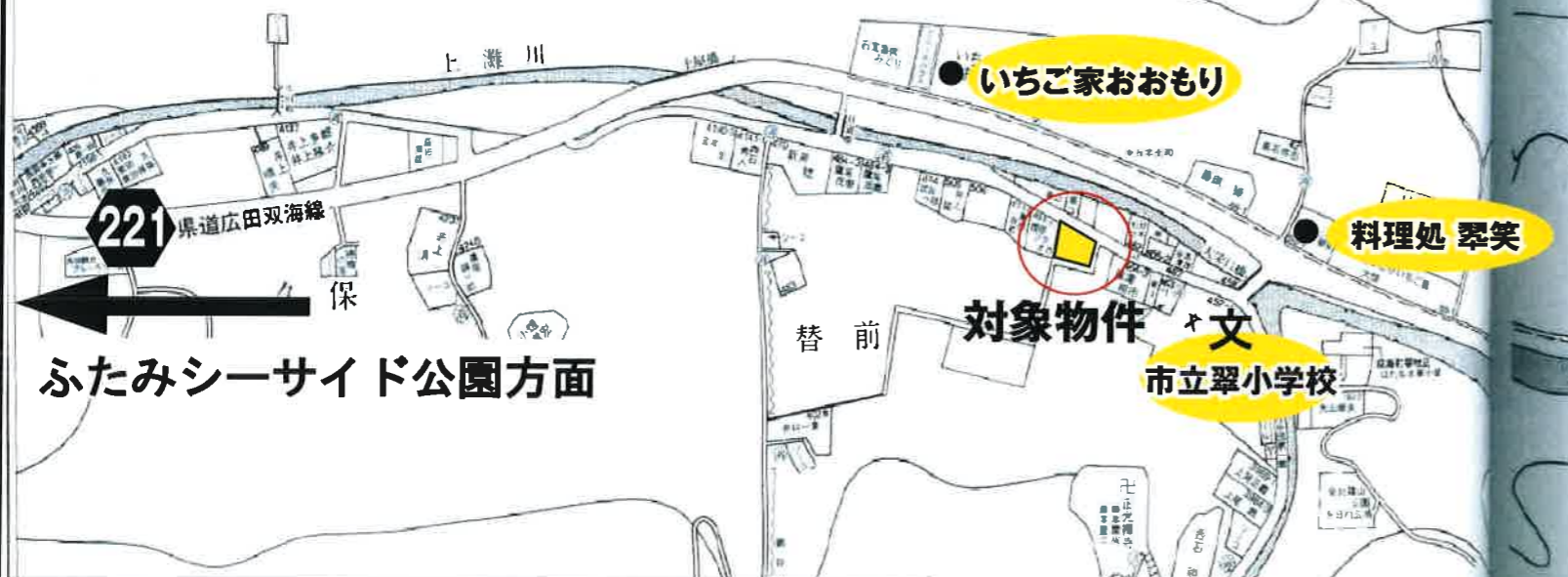
地図帳 (セイコー社)

一般公開を希望しない場合は□内に×を記入すること。

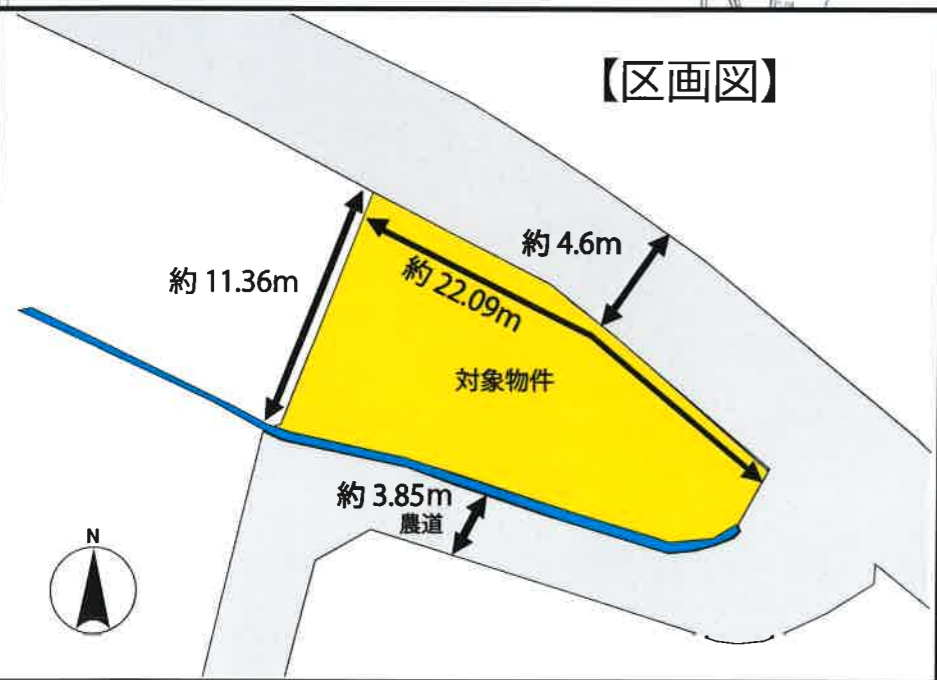
# 双海町ならではの自然豊かな物件です



上灘



【区画図】



# 売土地

登録年月日	年 月 日
物件番号	※無断転載禁止※
登録番号	



## 株式会社 亀岡

伊予市米湊834番地20(JR伊予市駅南)  
 TEL (089) 983-0020  
 FAX (089) 983-0888  
 http://www.kame3kame3.jp

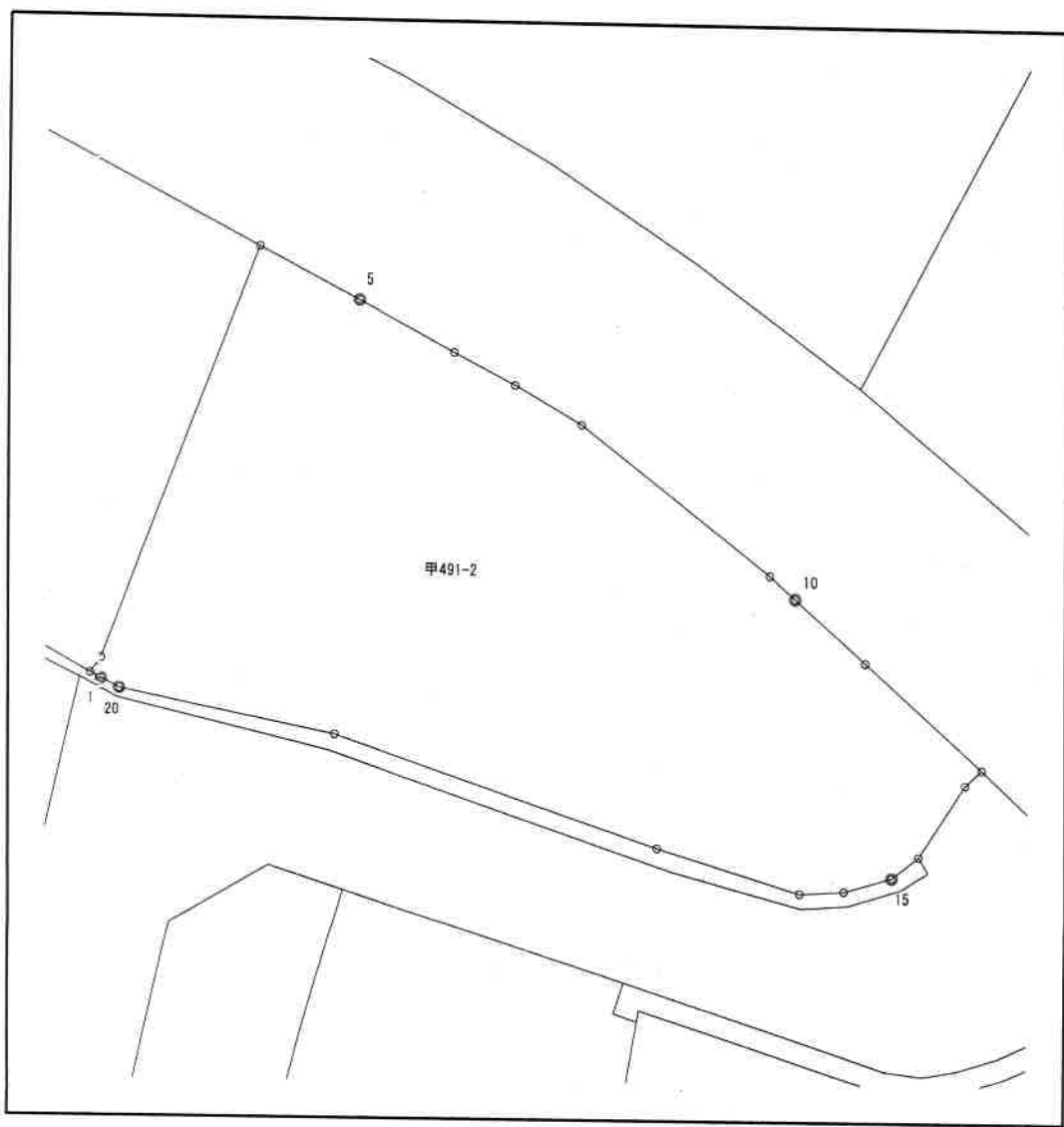
宅建業免許知事(9)第3360号 建設業許可知事(般\_29)第12865号

物件種目	所在地	伊予市双海町上灘甲491番2	
	線	JR予讃線	伊予上灘
価格	単価	1㎡単価	約3.03万円
	坪単価	②坪単価	約3.03万円
土地面積	①公簿	174.83㎡	うち私道面積
	②実測	(52.88坪)	
国土法届	①地目	住宅	④地勢
	②届出	田畑	
用途地域	①用途	準一住居	⑦容積率
	②指定	準二住居	
接道状況	①接道	市道	②市道(久保線)
	②位置	北側間口	
現況	①更地	有	③指定
	②建物	有	
取引態様	①専任	専任	④報酬
	②代理	専任	

# 座 標 値 一 覧 表

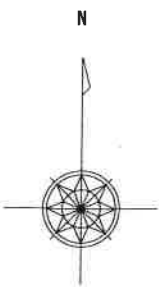
字名	062	双海町上灘			
地番	甲491-2	小字名称	七百田		
地目(台帳)	宅地				
地積(台帳)	174.83				

地籍図番号	
J43-3	J43-4



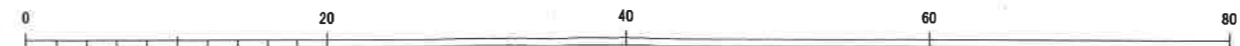
点番	筆界点番号	X座標	Y座標	辺長[m]
1		75791.231	-77240.372	0.303
2		75791.368	-77240.642	0.460
3		75791.740	-77240.372	10.899
4		75801.898	-77236.422	2.786
5		75800.638	-77233.937	2.662
6		75799.378	-77231.592	1.693
7		75798.593	-77230.092	1.906
8		75797.638	-77228.442	5.932
9		75793.973	-77223.777	0.846
10		75793.408	-77223.147	2.347
11		75791.838	-77221.402	3.921
12		75789.212	-77218.490	0.563
13		75788.835	-77218.908	2.121
14		75787.056	-77220.063	0.853
15		75786.528	-77220.733	1.240
16		75786.193	-77221.927	1.102
17		75786.128	-77223.027	3.688
18		75787.213	-77226.552	8.415
19		75789.913	-77234.522	5.498
20		75790.998	-77239.912	0.516
1		75791.231	-77240.372	

# 愛媛県伊予市集成図(双海町上灘)



- イ 甲11-2
- ロ 甲463-3
- ハ 甲464-4
- ニ 甲469-5
- ホ 甲469-6
- ヘ 甲470-4
- ト 甲470-5
- チ 甲470-6
- リ 甲470-7
- 又 甲493-2

1 : 500



作成日付：令和 3年 4月23日