

地図帳 (セイコー社) 一般公開を希望しない場合は□内に×を記入すること。

売土地

登録年月日 ※令和 年 月 日
 物件番号 ※無断転載禁止※
 登録番号

KAMEOKA 株式会社 亀岡
 宅建業免許知事(8)第3360号 建設業許可知事(般_29)第12865号
<http://www.kame3kame3.jp>

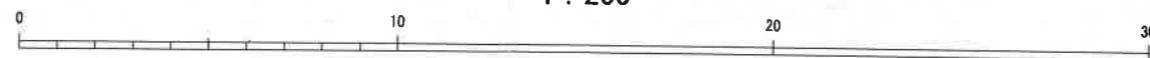
伊予市米湊834番地20(JR伊予市駅南)
 TEL (089) 983-0020
 FAX (089) 983-0888
<http://www.kame3kame3.jp>

物件種目	所在地	①伊予市上三谷甲1155番13 ②同所甲1155番6	
①売地 ②借地権譲渡 ③底地権譲渡	所在地	①伊予市上三谷甲1155番13 ②同所甲1155番6	
価格	単価	①土地 坪単価 約15.6万円	土地権利
①公簿 ②実測	①土地 坪単価	約15.6万円	①所有権 ②旧法地上 ③旧法賃借 ④普通地上 ⑤定期地上 ⑥普通賃借 ⑦定期賃借
土地面積	①公簿 ②実測	①148.77㎡(45坪) ②27.78㎡(8.4坪)	うち私道面積
国土法届	①地目 ②用途 ③都市計画	①宅地 ②畑地 ③山林 ④雑種地 ⑤その他	①市街化調整線外 ②未整地 ③地勢 ④傾斜 ⑤その他
用途地域	①低住専 ②中住専 ③中高住専 ④一住居 ⑤二住居 ⑥準住居 ⑦近隣商業 ⑧商業 ⑨準工業 ⑩工業専 ⑪無指定 ⑫他法令上の制限	①防火地域 ②準防火地域 ③高度地域 ④高度利用地域 ⑤風致地域 ⑥文教地域 ⑦その他	建ぺい率 70% 容積率 200%
接道状況	①一角 ②三方 ③四方 ④二方(除角地)	①公道 ②私道	接道位置指定 ①有 ②無
現況	①更地 ②建物有	①建築条件有 ②建築条件無	①即相時談り ②指定有 ③指定無(平成 年 月 上・中・下旬)
取引態様	①専任媒介 ②専任媒介 ③専任媒介 ④専任媒介 ⑤その他 ⑥その他	①分譲 ②分譲 ③分譲 ④分譲 ⑤分譲	●建物有り(解体は要相談) 平成8年4月築(1階46.37㎡/2階31.04㎡) ●通路(甲1155番6)には、 売主にて地役権設定を行います。 ●ため池ハザードマップ内、洪水浸水想定区域内(大谷川)

愛媛県伊予市集成図(上三谷)



1 : 200

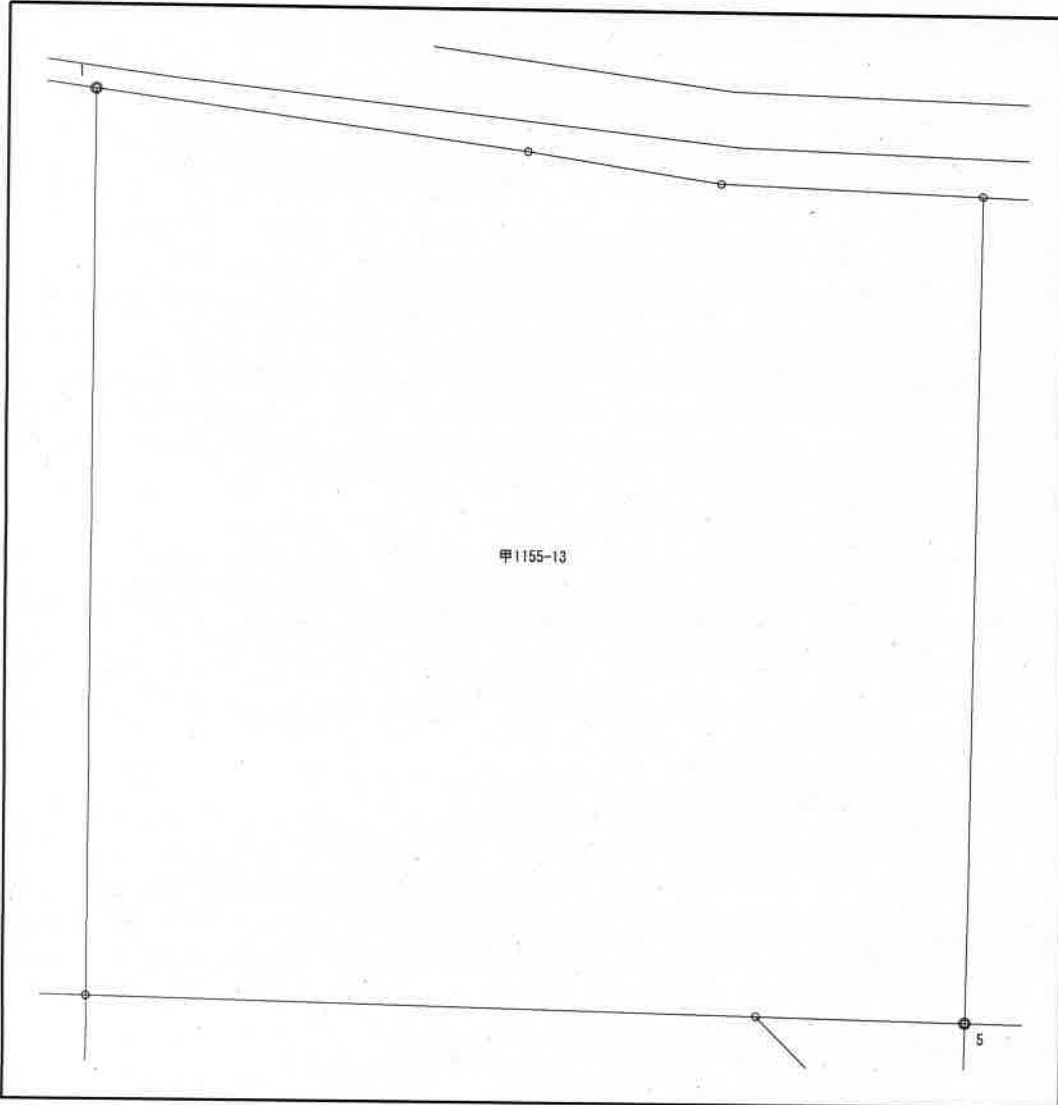


作成日付：令和 3年 3月30日

座 標 値 一 覧 表

字名	042	上三谷	
地番	甲1155-13	小字名称	
地目(台帳)	宅地		
地積(台帳)	148.77		

地籍図番号
J13-4



点番	筆界点番号	X座標	Y座標	辺長[m]
1		85626.921	-71167.585	6.117
2		85626.118	-71161.521	2.738
3		85625.701	-71158.815	3.670
4		85625.568	-71155.147	11.552
5		85614.017	-71155.312	2.931
6		85614.080	-71158.242	9.399
7		85614.280	-71167.639	12.641
1		85626.921	-71167.585	