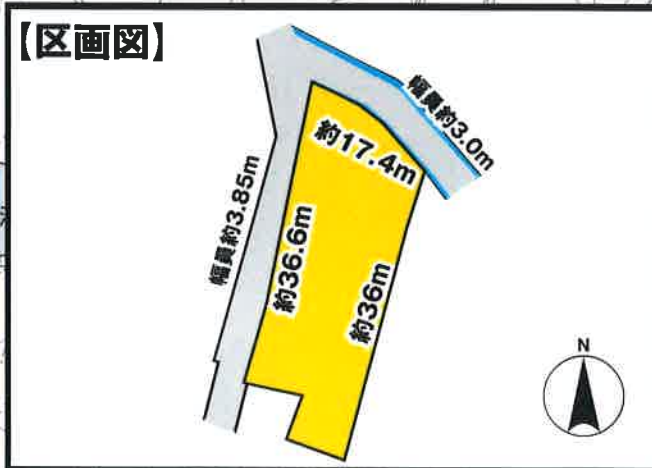


地図帳 (セイコー社)

一般公開を希望しない場合は□内に×を記入すること。

広い庭のある暮らしで好みを活かせる庭造りが可能です。



売土地

登録年月日 ※令和 年 月 日

物件番号

無断転載禁止

登録番号



Make Tomorrow

亀岡不動産

株式会社 亀岡

伊予市米湊834番地20

TEL (089) 983-0020

FAX (089) 983-0888

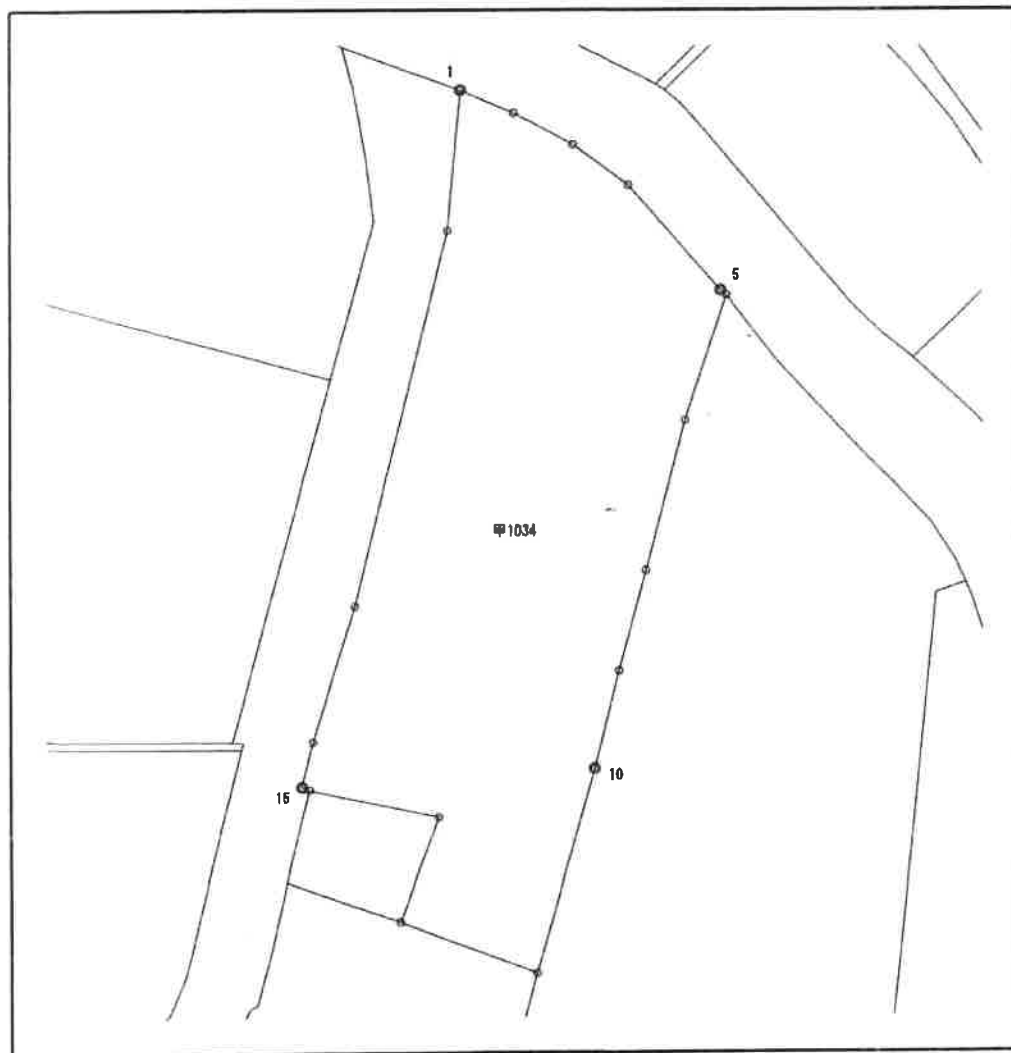
宅建業免許知事(9)第3360号 建設業許可知事(般-4)第12865号

物件種目	所在地	伊予市上吾川甲1034番	
	① 売地 ② 借地権譲渡 ③ 底地権譲渡	JR予讃線 線 伊予市駅	駅より徒歩 約29 (分) m)
価格	単 1 m ² 単価 ② 坪単価	1,100 万円	約 6.9 万円
土地面積	① 公簿 ② 実測	527.55m² (159.58坪)	うち私道面積 m ²
国土法届	① 2 3 4 5 6 7 届出中要目	① 2 3 4 5 6 宅田畑山林その他	① 2 3 4 5 6 7 土地権利 所有権 旧地上 旧法賃借 普通地上 定期地上 普通借借 定期借借
用途地域	1 2 3 4 5 6 7 8 9 10 11 12 13 一低住専 二低住専 一中高住専 二中高住専 一居住 二居住 準居住 近隣商業 商業 工業 無指定	① 2 3 4 5 6 都市計画	① 2 3 4 5 6 7 建ぺい率 70 %
接道状況	1 2 3 4 5 一 二 三 四 五 角 三 方 方 方 方 方 方 方 方	① 2 公 私 道 道	① 2 3 4 5 6 7 容積率 200 %
現況	1 2 更上物地有	① 2 建築条件有無	① 2 3 即相指定有無 時談り (平成 年 月 旬) 上・中・下旬
取引態様	1 2 3 ④ 5 6 売代専専一その他 理属属任般 主理任媒介 理任媒介	① 2 3 4 5 報酬形態 分当当代相 か方方片 れ払手手談	① 2 3 4 5 備考 ・建物解体要相談 ・都市計画法43条の許可が必要 (建築可能面積 約280m ² (約84坪) 建築可能区域については、弊社までお問い合わせください。 ・セットバックが必要 ・土砂災害警戒区域内

座 標 値 一 覧 表

字名	033	上吾川		
地番	甲1034	小字名称		
地目(台帳)	宅地			
地積(台帳)	527.55			

地籍図番号
N35-3



点番	筆界点番号	X座標	Y座標	辺長[m]
1		83524.441	-72579.788	2.957
2		83523.252	-72577.081	3.436
3		83521.639	-72574.047	3.518
4		83519.555	-72571.213	7.156
5		83514.192	-72566.475	0.388
6		83513.937	-72566.183	6.777
7		83507.503	-72568.311	7.939
8		83499.826	-72570.334	5.350
9		83494.658	-72571.719	5.174
10		83489.642	-72572.987	10.764
11		83479.295	-72575.953	7.484
12		83481.957	-72582.948	5.588
13		83487.177	-72580.955	6.813
14		83488.598	-72587.618	0.409
15		83488.767	-72587.991	2.373
16		83491.073	-72587.432	7.275
17		83498.016	-72585.258	19.836
18		83517.262	-72580.458	7.210
1		83524.441	-72579.788	

愛媛県伊予市集成図(上吾川)



△ 甲1014-2
□ 甲1015

1 : 300



作成日付：令和 5年10月23日

愛媛県伊予市集成図(上吾川)

参考図

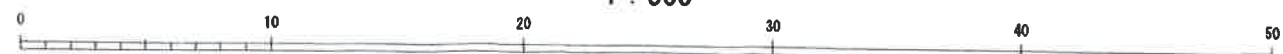


距離を測定
地図をクリックして経路に追加します
合計距離: 22.59 m (74.11 フィート)



イ 甲1014-2
□ 甲1016

1 : 300



作成日付: 令和 5年10月23日