

地図帳 (セイコー社) 一般公開を希望しない場合は□内に × を記入すること。

周りには田畑もあり、ゆったりとのんびりした雰囲気です

伊予市 伊予店

フレッシュパビリュー

● クロネコヤマト

● 愛媛信用金庫

● 郡中小学校

対象物件

八反地池

上吾川

下吾川

幅員約 4.0m 約 20.5m

約 14.9m 対象物件

幅員約 4.0m 約 15.3m

約 19.0m

売土地

登録年月日	※平成 年 月 日
物件番号	
登録番号	無断転載禁止

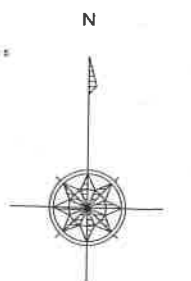
KAMEOKA 株式会社 亀岡

伊予市米湊834番地20(JR伊予市駅南)
 TEL (089) 983-0020
 FAX (089) 983-0888
 http://www.kame3kame3.jp

宅建業免許知事(8)第3360号 建設業許可知事(般-29)第12865号

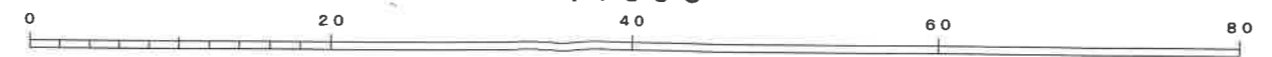
物件種目	所在地	伊予市上吾川甲2287番2	
	物件種目	JR予讃線	鳥ノ木 駅より徒歩 約12 (分) m
価格	1 売地	3 底地権譲渡	2 借地権譲渡
	単 1 m ² 単価	②坪単価	約 13.97 万円
土地面積	①公簿	302.93m²	うち私道面積
	2 実測	(91.63坪)	m ²
国土法届	1 届出中	③ 不届	地目
	1 住宅地	① 2 畑地	3 山林
用途地域	1 低住専	2 中住専	3 中高住専
	1 準住居	2 住居	3 商業
接道状況	① 一角	2 三方	3 四方
	① 公道	2 私道	接道位置指定
現況	1 更地	2 建物有	建築条件
	1 電線	2 上下水道	3 浄化槽
取引態様	1 専任	2 専任	3 専任
	1 専任	2 専任	3 専任
備考	1 旧既存宅地	2 都市計画法	3 建物あり
	1 郡中小学校	2 港南中学校	3 校区

愛媛県伊予市集成図（上吾川）



- イ 甲2249-1
- ロ 甲2256-4
- ハ 甲2287-13
- ニ 甲2288-4
- ホ 甲2292-4
- ヘ 甲2292-12

1 : 500



作成日付：令和元年 5月 9日

字名 033

上吾川

地番

甲2287-2

地目 (台帳)

宅地

地積 (台帳)

302.93

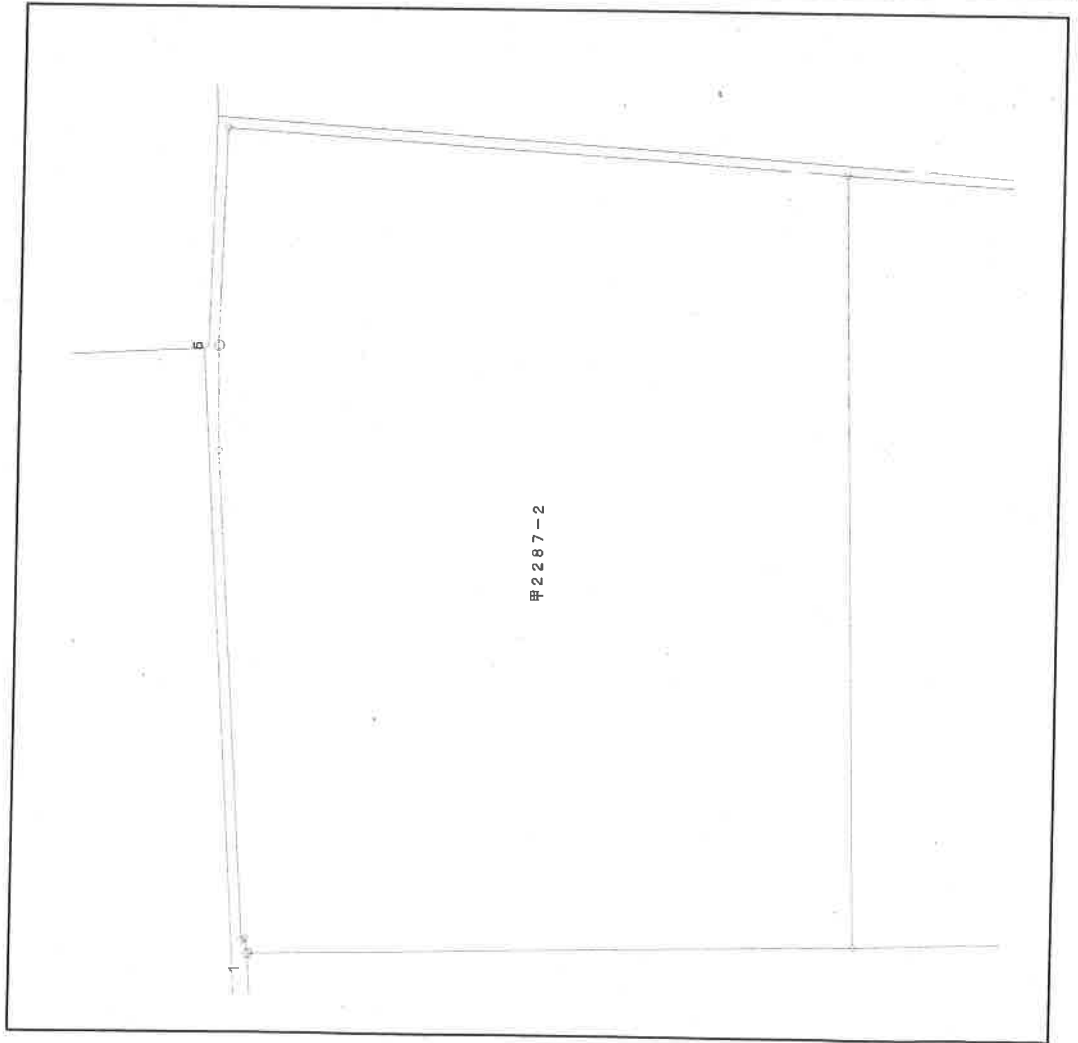
小字名称

座標値一覽表

地籍図番号

H45-4 H45-3

点番	筆界点番号	X座標	Y座標	辺長 [m]
1	47-298	84809.806	-72454.274	0.377
2	47-297E	84809.877	-72453.904	0.090
3	47-297D	84809.962	-72453.933	12.121
4	47-297C	84810.739	-72441.837	2.555
5	47-297B	84810.786	-72439.282	5.376
6	47-297A	84810.660	-72433.907	15.355
7	47-297M	84795.337	-72434.900	19.026
8	47-299	84794.877	-72453.920	14.933
1	47-298	84809.806	-72454.274	



甲2287-2