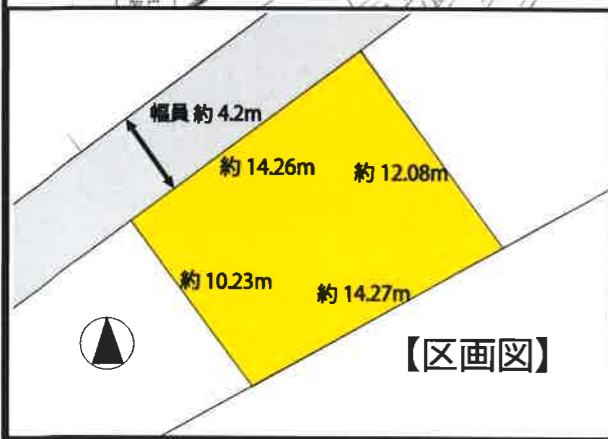
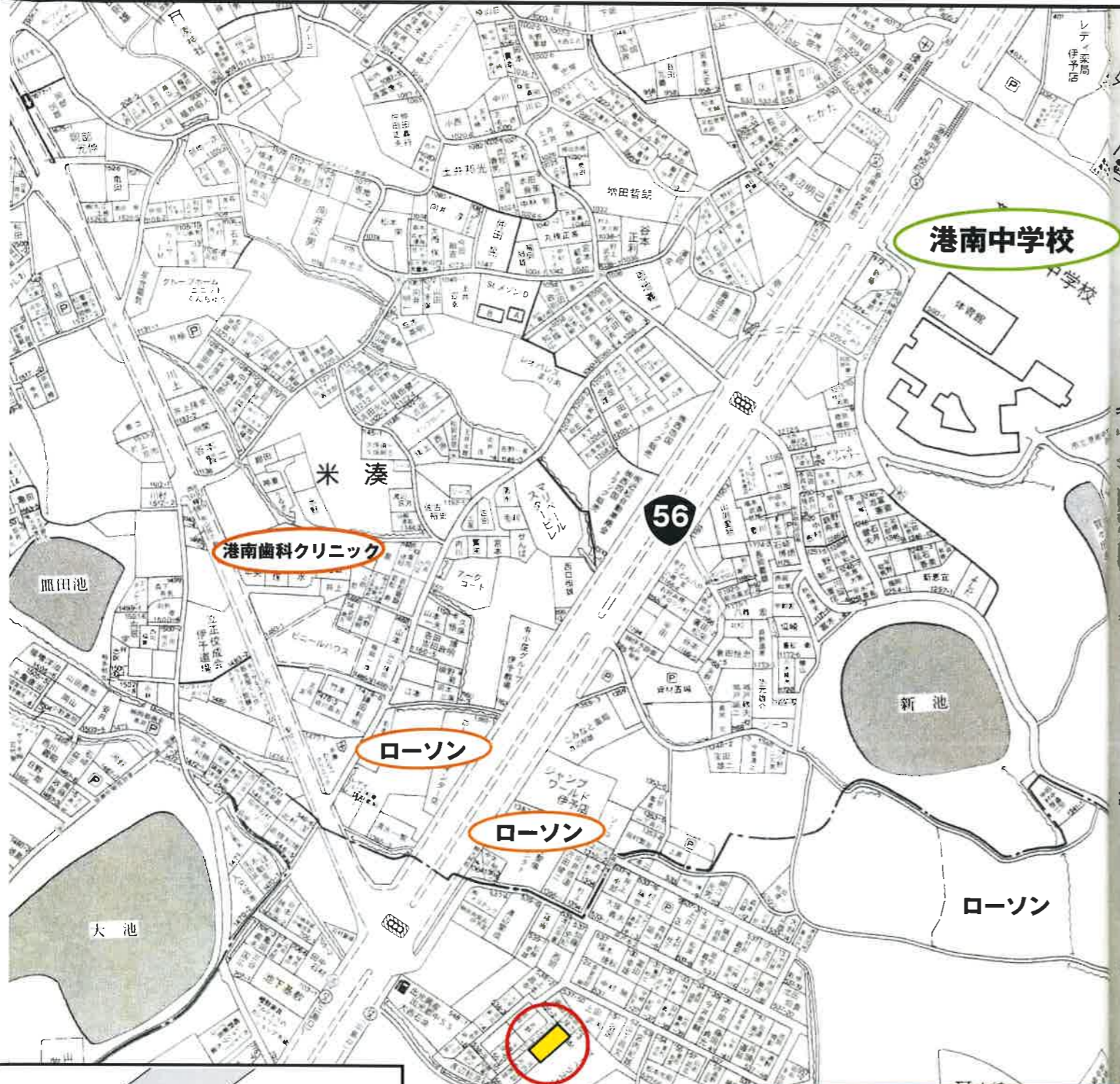


地図帳 (セイコー社)

一般公開を希望しない場合は□内に×を記入すること。

国道56号線・伊予インター近くで伊予市外へのアクセスも良好です



対象物件

四国森紙株  
伊予工場



# 売住宅

登録年月日	※令和 年 月 日
物件番号	
登録番号	※無断転載禁止※



Make Tomorrow

## 亀岡不動産

株式会社 亀岡  
 伊予市米湊834番地20(JR伊予市駅南)  
 TEL(089)983-0020  
 FAX(089)983-0888  
 http://www.kame3kame3.jp

宅建業免許知事(伊)第3360号 建設業許可知事(般\_4)第12865号

価格	1,200 万円	1. 消費税別途( 万円) 2. 消費税不要
所在地	伊予市稻荷甲551番地4	
土地積	158.63m <sup>2</sup> (47.98坪)	実測 うち私道面積
延べ床積	1階: 83.03m <sup>2</sup> 2階: 43.32m <sup>2</sup>	1. 連棟式でない 2. 連棟式 建築確認番号
校 区	北山崎 小学校	港南 中学校
交 通	バス停より徒歩 (分・m) JR予讃線「伊予市駅」まで徒歩約15分	
販売総戸数	戸	販売戸数 戸 (2戸以上必須)
土地権利	1. 所有権 2. 旧法地上 3. 旧法賃借 4. 普通地上 5. 定期地上 6. 普通賃借 7. 定期賃借 借地権1ヶ月の賃料 万円 借地期間 (転賃の場合は残期間)	
建築面積	m <sup>2</sup>	建物階数 地上 2 階・地下 階 開発許可番号
建物構造	1. 木造 2. ブロック造 3. 鉄骨造 4. 軽量鉄骨 5. RC 6. SRC 7. その他	
屋 根	1. 瓦 2. スレート 3. 鉄板 4. コンクリート陸屋根 5. その他	
各階面積	1 階 83.03 m <sup>2</sup> ・2 階 43.32 m <sup>2</sup> ・3 階 m <sup>2</sup> ・地下 m <sup>2</sup>	
間 取 り	部屋数( 7 ) 1.K 2.DK 3.LK 4.LDK 5.SK 6.SDK 7.SLK 8.SLDK	
地 目	1. 宅地 2. 田 3. 畑 4. 山林 5. 雑種地 6. その他	
国土法届	1. 要 2. 不要 築年月 1985(昭和60年)年 8月 築	
都市計画	1. 市街化区域 2. 市街化調整区域 3. 未線引区域 4. 都市計画区域外	
用途地域	1. 一低住専 2. 二低住専 3. 一中高住専 4. 二中高住専 5. 一種住居 6. 二種住居 7. 準住居 8. 近隣商業 9. 商業 10. 準工 11. 工業 12. 工専 13. 無指定	
建ぺい率	60 % ( )	容積率 200 % ( )
法令上の制限	1. 防火地域 2. 準防火地域 3. 都市計画公園 4. 風致地区 5. 地区計画区域 6. 埋蔵文化財包蔵地 7. 宅地造成規制区域 8. その他 ( )	
接道状況	1. 一方 2. 角地 3. 三方 4. 四方 5. 二方(除角地)	
主な接道	方向 1. 北 2. 北東 3. 東 4. 南東 5. 南 6. 南西 7. 西 8. 北西 舗装 1. 有 2. 無 接面 14.26m 幅員 約4.2m 種別 1. 公道 2. 私道 位置指定 1. 有 2. 無	
現 況	1. 居住中 2. 空家 3. 賃貸中 4. 未完成 引渡 1. 即時 2. 相談 3. 指定有 令和 年 月 (上中下) 旬	
設 備	1. 電気 2. 上水道 3. 下水道 4. 浄化槽 5. 都市ガス 6. プロパンガス 7. 冷房 8. 暖房 9. 電話 10. 給湯 11. 側溝 12. 汲取 13. 駐車場( 1 台)	
施設負担金等	価格の他に要する費用 1. 有 ( ) に ( ) 万円) 2. 無	
取引態様	1. 売主 2. 代理 3. 専属専任媒介 4. 専任媒介 5. 一般媒介 6. その他	
備 考		
報酬形態	1. 分かれ 2. 当方不払 3. 当方片手 4. 代理片手 5. 相談	

# 愛媛県伊予市集成図(稲荷)



イ 甲537-54

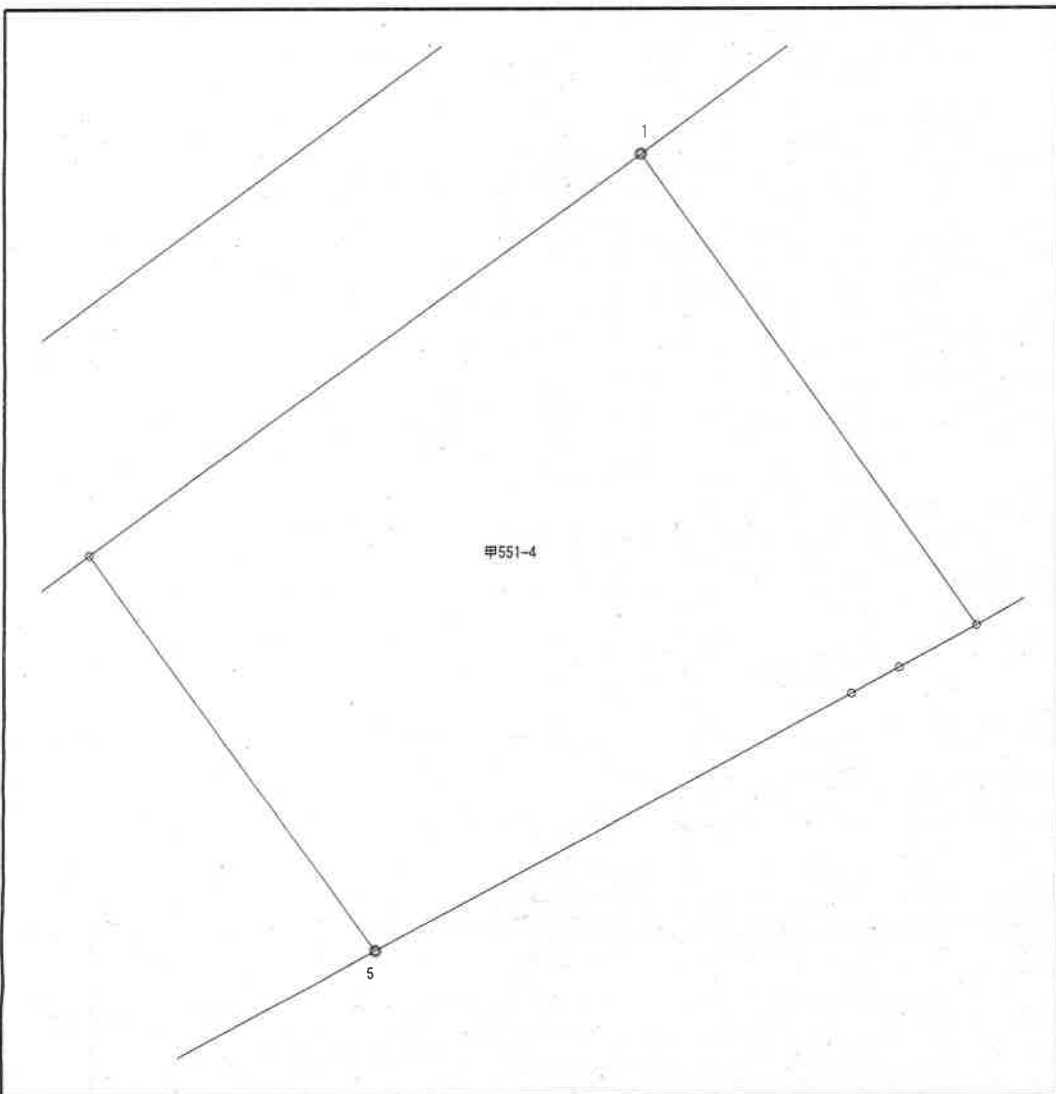


作成日付：令和 5年 8月29日

# 座 標 値 一 覧 表

字名	028	稲荷	
地番	甲551-4	小字名称	
地目 (台帳)	宅地		
地積 (台帳)	158.63		

地籍図番号
N42-3-3



点番	筆界点番号	X 座標	Y 座標	辺長 [m]
1	8-690B	83223.602	-73808.691	12.089
2	8-686	83213.769	-73801.659	1.841
3	50-63	83212.884	-73803.273	1.136
4	50-58	83212.339	-73804.270	11.295
5	8-688	83206.916	-73814.178	10.234
6	8-689	83215.186	-73820.206	14.263
1	8-690B	83223.602	-73808.691	

## 2階平面図



## 1階平面図

※図面と現況が異なる場合は現況を優先します。