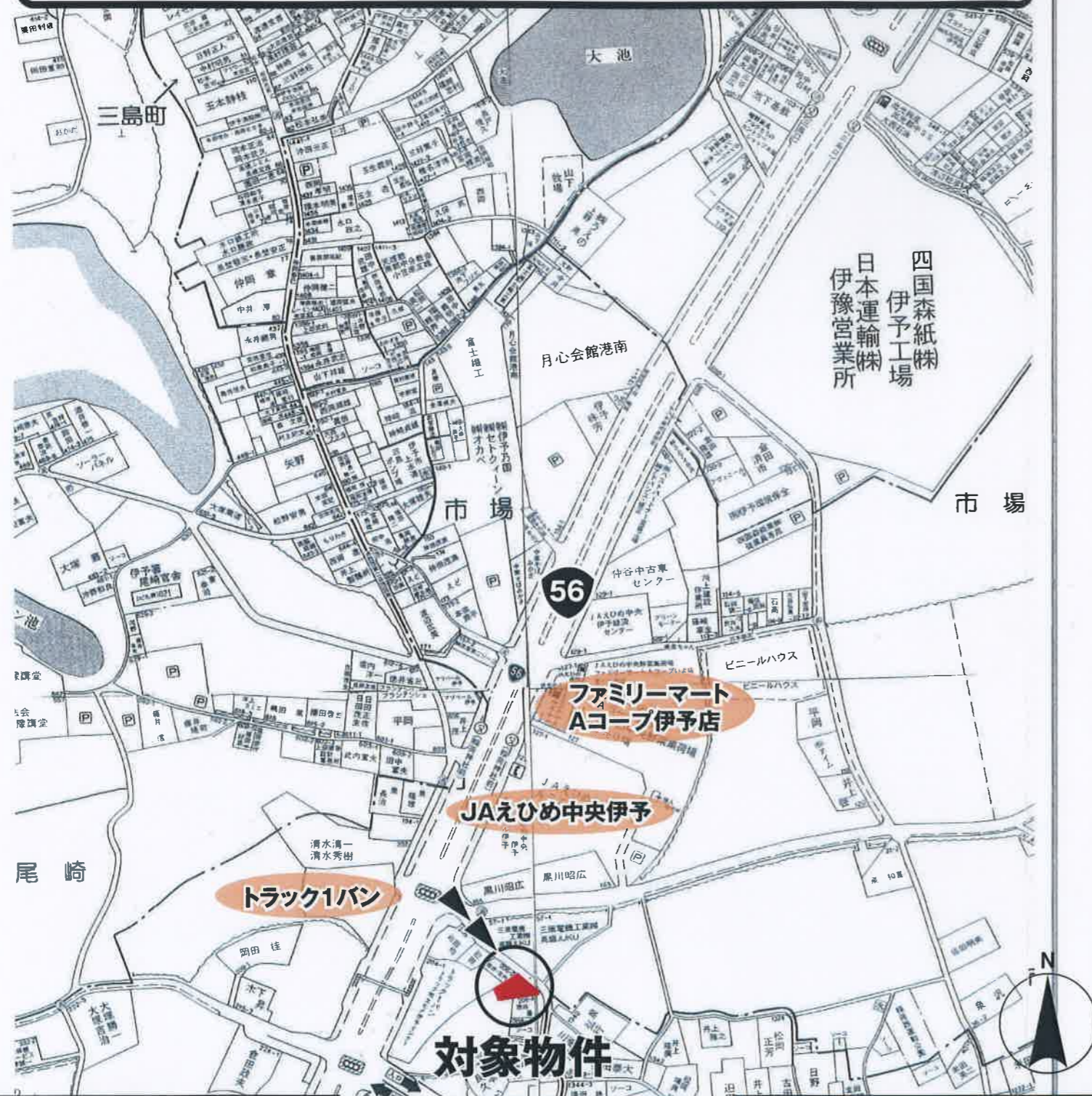


地図帳 (セイコー社)

一般公開を希望しない場合は□内に×を記入すること。

**伊予市ICまで車で1分・コンビニまで徒歩約3分**



# 売土地

登録年月日 ※平成 年 月 日

物件番号 **無断転載禁止**

登録番号



株式会社 **亀岡**

伊予市米湊834番地20(JR伊予市駅南)

TEL (089) 983-0020

FAX (089) 983-0888

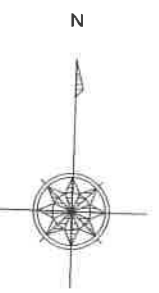
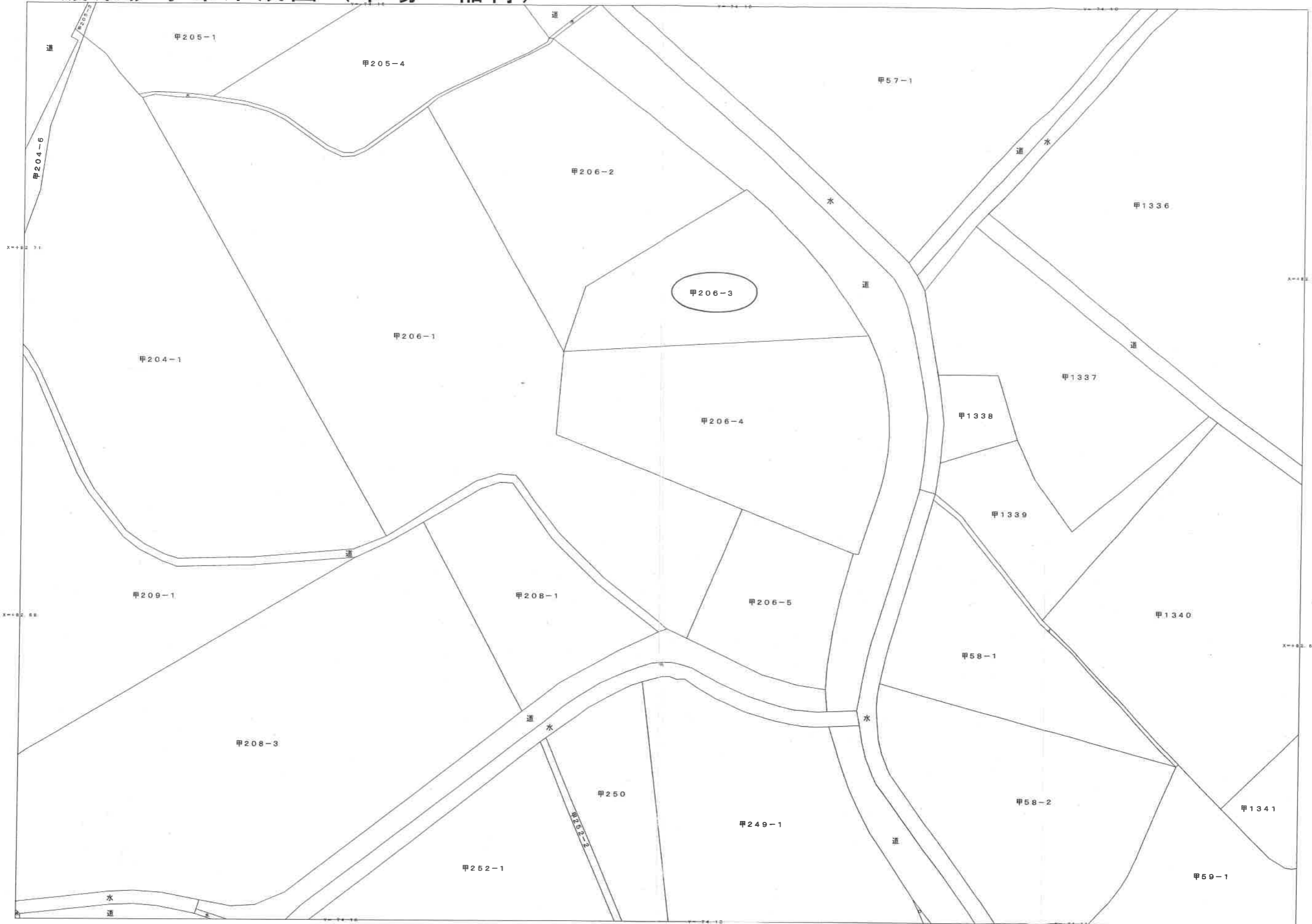
http://www.kame3kame3.jp

宅建業免許知事(8)第3360号 建設業許可知事(般\_24)第12865号

物件種目	所在地	<b>伊予市市場字有三反甲206番3</b>	
	①売地 ②借地権譲渡 ③底地権譲渡	JR予讃線 線	伊予市 駅より徒歩 約20分(m)
価格	単 1㎡単価 ②坪単価	<b>650万円</b>	約 <b>11.3万円</b>
土地面積	①公簿 ②実測	約 <b>190.34㎡</b> (57.57坪)	うち私道面積 m <sup>2</sup>
国土法届	①2届出 ②3届出 ③4届出 ④5届出 ⑤6届出 ⑥7届出 ⑦8届出 ⑧9届出 ⑨10届出 ⑩11届出 ⑪12届出 ⑫13届出	①宅地 ②畑 ③山 ④雑種 ⑤その他 ⑥都市計画 ⑦市街化 ⑧調整 ⑨未 ⑩地 ⑪地 ⑫地 ⑬地	①平 ②高 ③低 ④ひ ⑤な ⑥傾 ⑦斜 ⑧の ⑨他
用途地域	1 低住専 2 中住専 3 中高住専 4 二種住居 5 一住居 6 準住居 7 商業 8 近隣商業 9 商業 10 工業 11 工業 12 工業 13 工業	①防火地域 ②準防火地域 ③高度地域 ④高度利用地域 ⑤風致地域 ⑥文教地域 ⑦その他	建ぺい率 <b>60%</b>
接道状況	①一角 ②三方 ③四方 ④四方 ⑤二方(除角地)	①公道 ②私道	接道位置指定 有(無)
現況	1 更地 2 建物有	1 建築条件有 2 建築条件無	接道1 市道(西香花線) 幅員(約8~10m)の道路と接する 方向 1 2 3 4 5 6 7 8 北 北東 南 南南 西 北西
取引態様	1 専任媒介 2 専任媒介 3 専任媒介 4 専任媒介 5 専任媒介 6 その他	①分譲 ②分譲 ③分譲 ④分譲 ⑤分譲	接道2 幅員( )mの道路と接する 方向 1 2 3 4 5 6 7 8 北 北東 南 南南 西 北西
報酬形態	①分譲 ②分譲 ③分譲 ④分譲 ⑤分譲	①分譲 ②分譲 ③分譲 ④分譲 ⑤分譲	●建物有り(売主にて更地引渡し) ●下水道整備地区ですが、下水道工事の期日は未定



# 愛媛県伊予市集成図（市場・稲荷）



イ 甲58-3  
□ 甲249-2

1 : 300

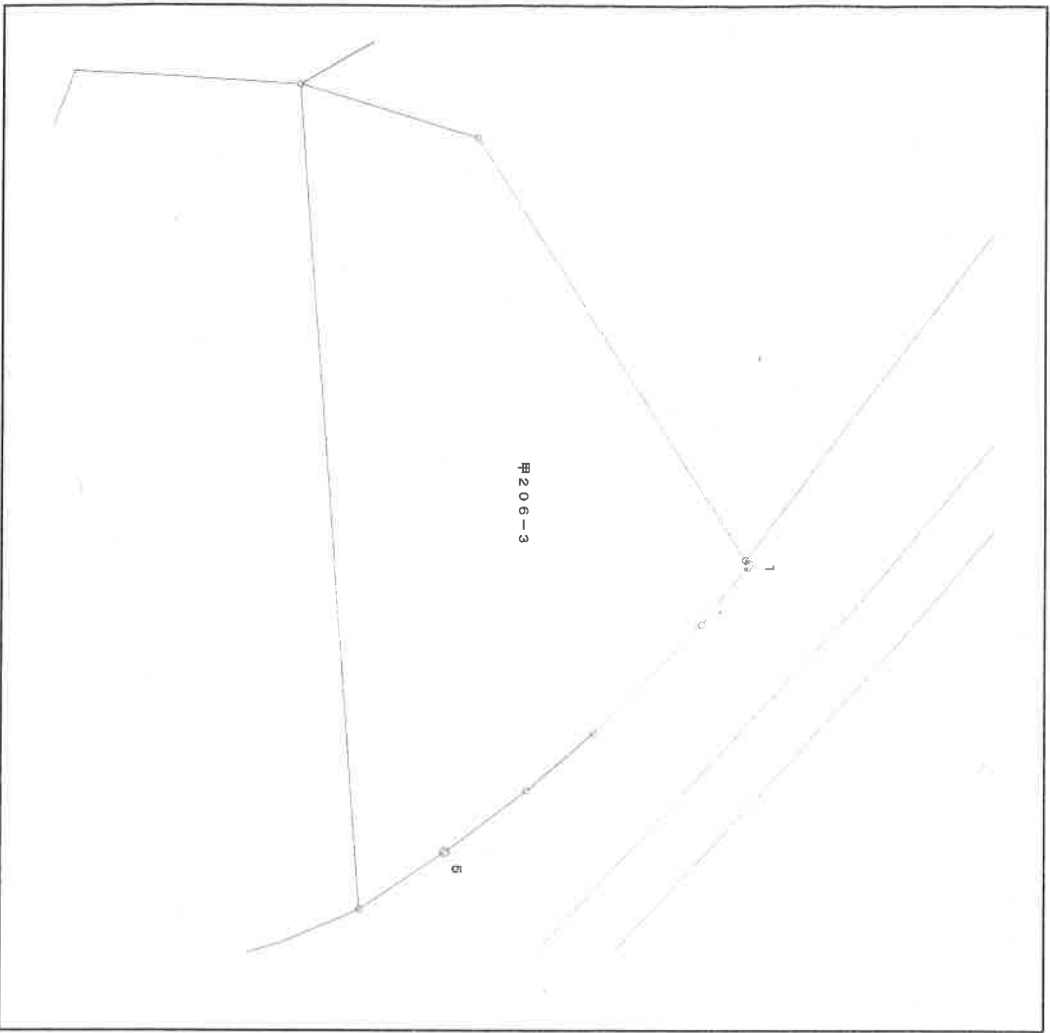


作成日付：平成30年 4月27日

# 座標値一覽表

字名	027	市場		小字名称	
地番	甲206-3		宅地		
地目 (台帳)	190.34				
地積 (台帳)					

T11-3	地籍圖番号
-------	-------



点番	境界点番号	X 座標	Y 座標	辺長 [m]
1	5-498	82716.314	-74128.571	0 2.285
2	5-499	82714.875	-74126.796	0 4.592
3	5-500	82711.651	-74123.526	0 2.677
4	5-501	82709.621	-74121.781	0 3.063
5	5-502	82707.177	-74119.934	0 3.096
6	5-503	82704.612	-74118.201	25.023
7	5-546	82702.748	-74143.154	5.574
8	5-547	82708.078	-74141.522	15.151
9	5-497	82716.215	-74128.741	0.197
1	5-498	82716.314	-74128.571	