

地図帳 (セイコー社)

一般公開を希望しない場合は□内に×を記入すること。

(伊予市) 上灘を眺める高台の物件です。



物件からの眺め



進入口



売土地

登録年月日 ※平成 年 月 日

物件番号

無断転載禁止

登録番号



株式会社 亀岡

伊予市米湊834番地20(JR伊予市駅南)

TEL(089)983-0020

FAX(089)983-0888

http://www.kame3kame3.jp

宅建業免許知事(8)第3360号 建設業許可知事(般_29)第12865号

物件種目	所在地	伊予市双海町高岸甲1005番1・同所甲1005番5	
	①売地	②底地権譲渡	③3借地権譲渡
価格	単価	1㎡単価	②坪単価
	①公簿	合計面積	3198.4㎡ (967.51坪)
土地面積	①公簿	合計面積	3198.4㎡ (967.51坪)
	②実測	うち私道面積	㎡
国土法届	①地目	①宅地	②雑種地
	②用途	①住宅	②商業
用途地域	①用途	①第一種住宅	②第二種住宅
	②指定	①第一種住宅	②第二種住宅
接道状況	①接道	①公共	②私有
	②幅員	①北東側間口	約4.7m
現況	①建築条件	①有	②無
	②引渡	①平成	年 月 日
取引態様	①代主	①専任	②その他
	②報酬形態	①分	②当
備考	①甲1005番1	(雑種地、654.9坪)	
	②甲1005番5	(宅地、321.6坪)	
伊予市埋蔵文化財包蔵地(302海辺城跡)			
土砂災害警戒区域内に指定			



平成30年3月28日撮影

(2018年)

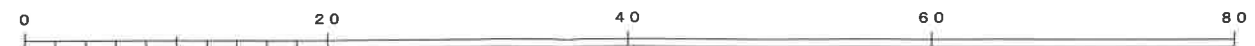
伊予市双海町上灘甲 5813 番 1、同所甲 5813-6

愛媛県伊予市集成図（双海町高岸）



- イ 甲966-4
- ロ 甲966-11
- ハ 甲966-12
- ニ 甲966-13
- ホ 甲967-9+甲4-5
- ヘ 甲972-1
- ト 甲972-6
- チ 甲974-2
- リ 甲974-5
- ヌ 甲974-6
- ル 甲975-2
- ヲ 甲985-1+甲6-3
- ワ 甲985-2
- カ 甲987-4
- コ 甲989-13
- ク 甲989-14
- ケ 甲999-16
- コ 甲1011-11
- セ 甲1016-2
- ネ 甲1016-3
- ナ 甲1224-3
- ラ 甲1226-6

1 : 500



作成日付：平成30年 3月26日

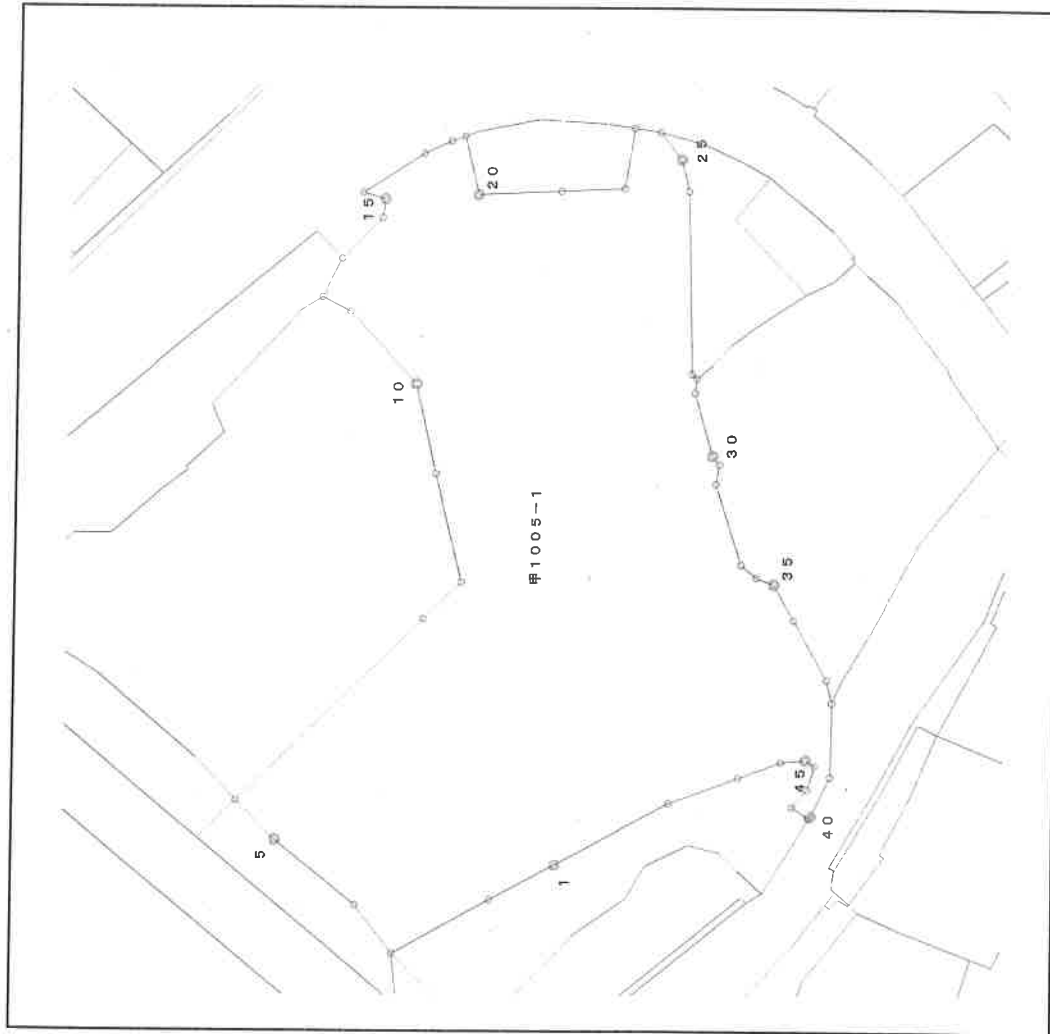
覽表

座標值

字名	063	双海町高岸
地番	甲1005-1	本丸
地目 (台帳)	雑種地	
地積 (台帳)	2165	

地籍図番号
 G34-4-2 G35-3-1 G34-4-4 G35-3-3

点番	境界点番号	X座標	Y座標	辺長 [m]
1		76054.055	-80663.000	6.758
2		76059.973	-80666.264	10.220
3		76068.875	-80671.284	5.666
4		76072.335	-80666.797	9.588
5		76079.785	-80660.762	5.113
6		76083.368	-80657.114	23.926
7		76066.323	-80640.324	4.864
8		76062.858	-80636.911	10.212
9		76065.313	-80626.999	8.380
10		76067.198	-80618.834	8.955
11		76073.310	-80612.289	2.910
12		76075.898	-80610.959	3.961
13		76074.138	-80607.411	5.261
14		76070.513	-80603.598	1.714
15		76070.248	-80601.905	2.126
16		76072.285	-80601.298	6.681
17		76066.683	-80597.658	2.768
18		76064.157	-80596.525	1.319
19		76062.918	-80596.073	5.541
20		76061.635	-80601.463	7.588
21		76054.055	-80601.115	5.791
22		76048.270	-80600.850	5.619
23		76047.395	-80595.300	2.440
24		76044.983	-80595.668	3.096
25		76043.110	-80598.133	3.021
26		76042.403	-80601.070	16.820
27		76041.980	-80617.885	0.633
28		76041.490	-80618.285	1.326
29		76041.675	-80619.598	5.951
30		76040.040	-80625.320	1.033

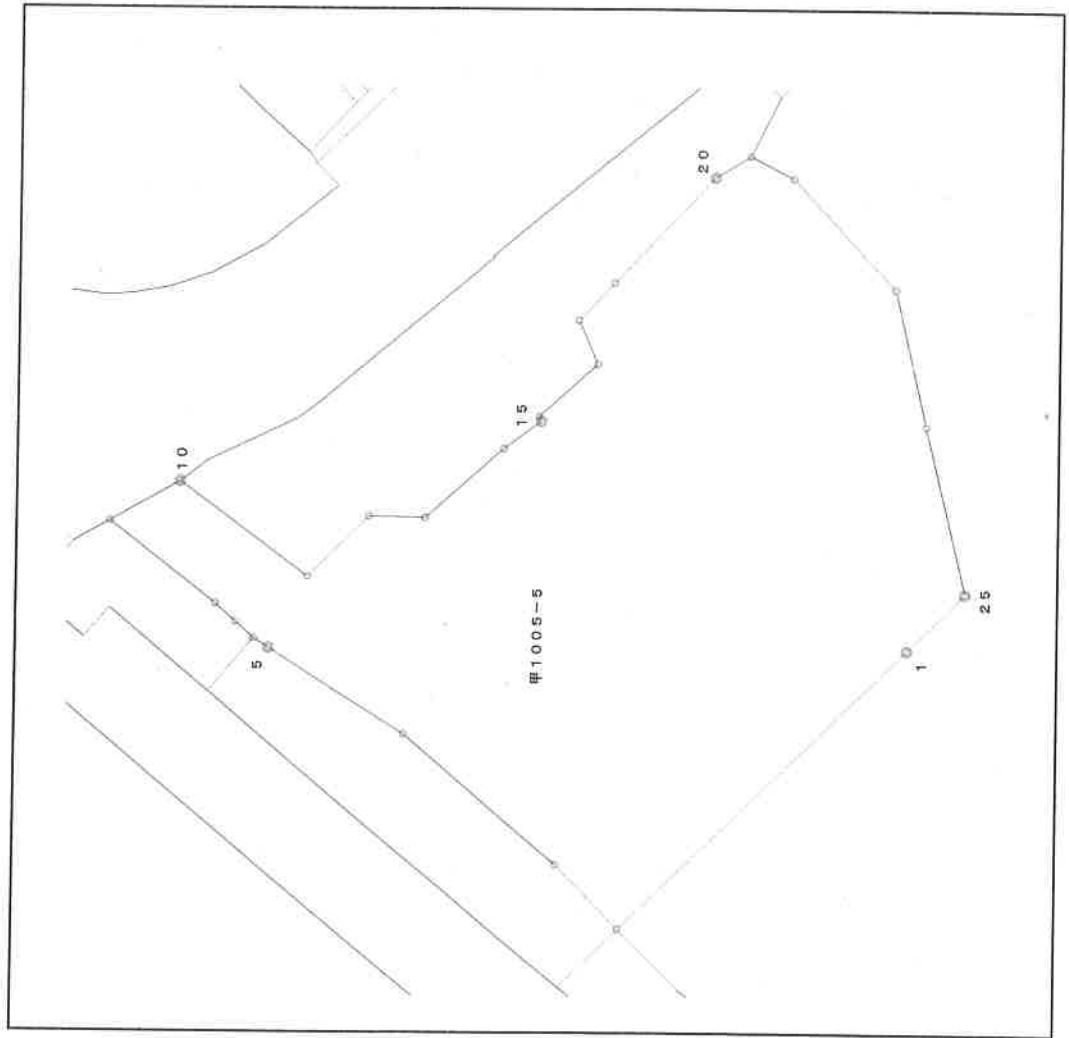


座標値一覧表

点番	筆界点番号	X座標	Y座標	辺長 [m]	点番	筆界点番号	X座標	Y座標	辺長 [m]
31		76039.375	-80626.110	1.779					
32		76039.705	-80627.858	7.766					
33		76037.293	-80635.240	1.868					
34		76035.865	-80636.445	1.711					
35		76034.251	-80637.013	3.805					
36		76032.378	-80640.325	6.305					
37		76029.274	-80645.813	2.134					
38		76028.786	-80647.890	6.855					
39		76028.849	-80654.745	4.067					
40		76030.646	-80658.393	0.257					
41		76030.791	-80658.605	1.892					
42		76032.361	-80657.550	2.154					
43		76030.971	-80655.905	2.239					
44		76030.319	-80653.763	1.013					
45		76031.151	-80653.185	2.274					
46		76033.411	-80653.440	4.229					
47		76037.376	-80654.911	6.744					
48		76043.689	-80657.282	11.838					
1		76054.055	-80663.000						

座標値一覽表

字名	063	双海町高岸	本丸
地番	甲1005-5	小字名称	
地目(台帳)	宅地		
地積(台帳)	1033.40		



地籍図番号 G34-4-2 G35-3-1				
点番	筆界点番号	X座標	Y座標	辺長[m]
1		76066.323	-80640.324	23.926
2		76083.368	-80657.114	5.393
3		76087.098	-80653.219	11.985
4		76096.215	-80645.439	9.559
5		76104.290	-80640.324	1.059
6		76105.185	-80639.757	1.476
7		76106.290	-80638.779	1.613
8		76107.502	-80637.714	7.970
9		76113.797	-80632.826	4.757
10		76109.663	-80630.472	9.505
11		76101.998	-80636.092	5.097
12		76098.375	-80632.507	3.310
13		76095.065	-80632.559	6.211
14		76090.415	-80628.441	2.777
15		76088.180	-80626.792	0.318
16		76088.315	-80626.504	4.645
17		76084.880	-80623.377	2.846
18		76086.020	-80620.769	3.054
19		76083.920	-80618.551	8.650
20		76077.990	-80612.254	2.460
21		76075.898	-80610.959	2.910
22		76073.310	-80612.289	8.955
23		76067.198	-80618.834	8.380
24		76065.313	-80626.999	10.212
25		76062.858	-80636.911	4.864
1		76066.323	-80640.324	