
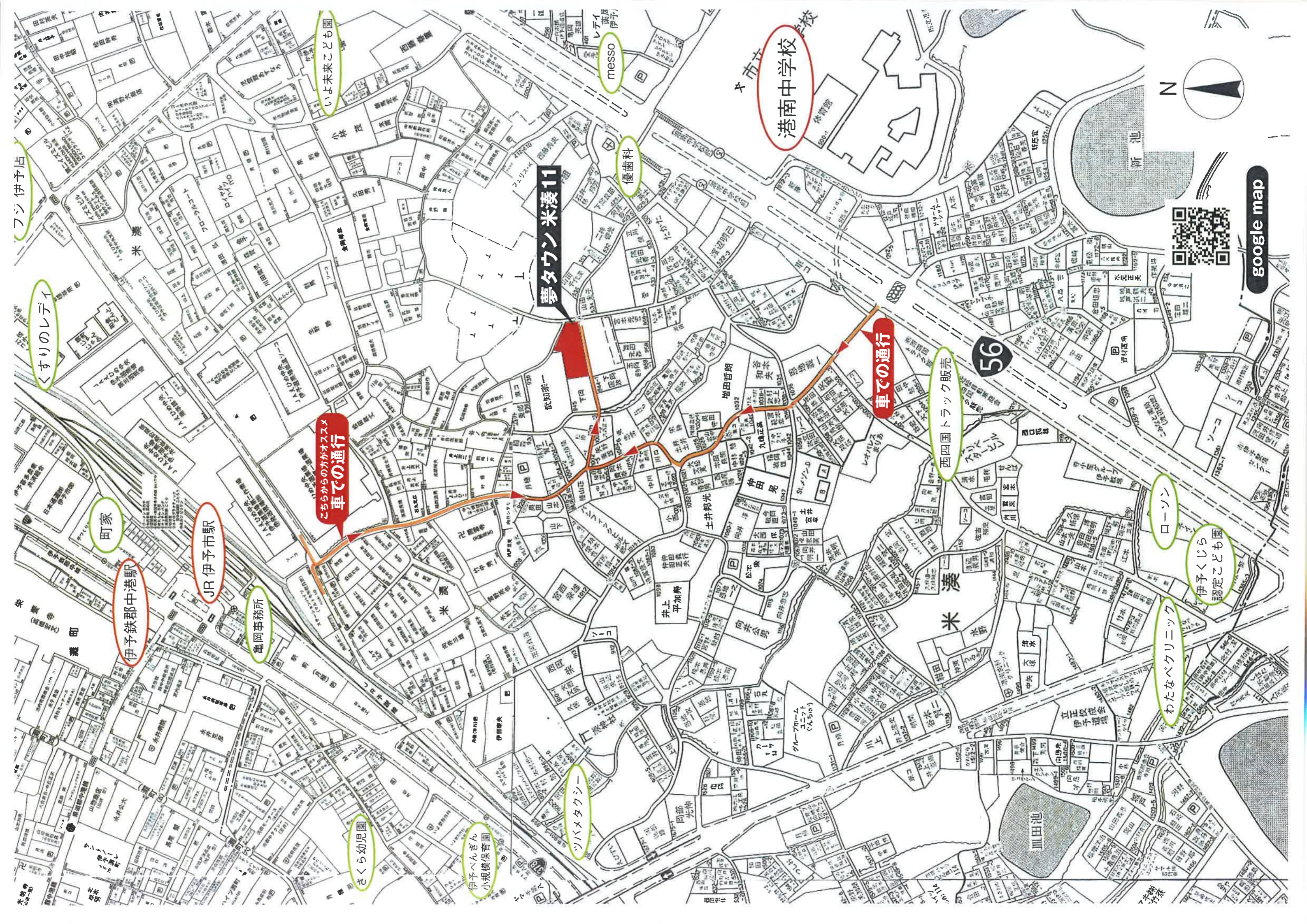


夢タウン 米湊 11 分譲地概要

(自社物件) 建築条件なし

所在地	伊予市米湊字西窪 943 番 1 外		
総区画数	全 4 区画 158.63 m ² (47.98 坪) ~177.47 m ² (53.68 坪)		
価格	別紙価格表参照		
地区	【市街化区域】 第一種低層住居専用地域		
地目	宅 地		
建ぺい率	50%	容積率	80%
交通	伊予鉄 郡中線「郡中港駅」 徒歩 約 8 分 (約 600m) JR 予讃線「伊予市駅」 徒歩 約 8 分 (約 600m) 松山自動車道「伊予 IC」 車で 約 3 分 (約 990m)		
教育	「伊予くじら認定こども園」 徒歩 約 7 分 (約 550m) 「郡中小学校」 徒歩 約 9 分 (約 650m) 「港南中学校」 徒歩 約 3 分 (約 200m)		
近隣施設	「フジ伊予店」 徒歩 約 7 分 (約 550m) 「町家」 徒歩 約 8 分 (約 600m) 「わたなベクリニック」 徒歩 約 7 分 (約 550m)		
水道	伊予市上水道	上水道施設工事負担金(有) ¥200,000 - 水道加入金(別途伊予市へ) φ13mm 管 ¥53,600 -	
排水	公共下水道	下水道施設工事負担金(有) ¥200,000 - 受益者負担金 (350 円/1 m ² あたり)	
備考	別途境界ブロック壁工事代金が必要です。		
取引態様	株式会社亀岡 自己物件の売買 (仲介手数料不要)		
売主	宅建業免許 愛媛県知事(8)第3360号 建設業許可 愛媛県知事(般-29)第12865号  株式会社 亀岡 伊予市米湊834番地20(JR伊予市駅南) TEL (089) 983-0020 ※無断転載禁止※ FAX (089) 983-0888 (URL)http://www.kame3kame3.jp		



くすりのレディ

フジ伊予店

いよ未来こども園

messo

優歯科

港南中学校

夢タウン米凌11

こちらの方がオススメ
車での通行

車での通行

西四国トラック販売

56

ローソン

伊予くじら
認定こども園

わたなべクニック

町家

JR伊予市駅

伊予鉄郡中港駅

亀岡事務所

さくら幼稚園

伊予べんざん
小規模保育園

ツバメタクシー

N

google map



夢タウン米湊11 価格表 (全4区画) ※実測済

2020年7月30日 現在

区画	地番	面積(m ²)	面積(坪)	坪単価	総額
11-①	943-1	158.63m ²	47.98坪	20.5万円	983.5万円
11-②	943-5	166.41m ²	50.33坪	20.5万円	1031.7万円
11-③	943-6	177.47m ²	53.68坪	20.3万円	1089.7万円
11-④	943-7	160.17m ²	48.45坪	17.5万円	847.8万円

※区画及び価格については予告なく変更する場合がございます。

※1,000円未満切り捨て

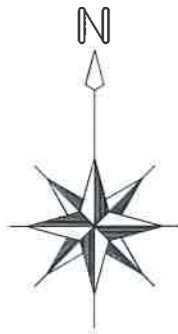
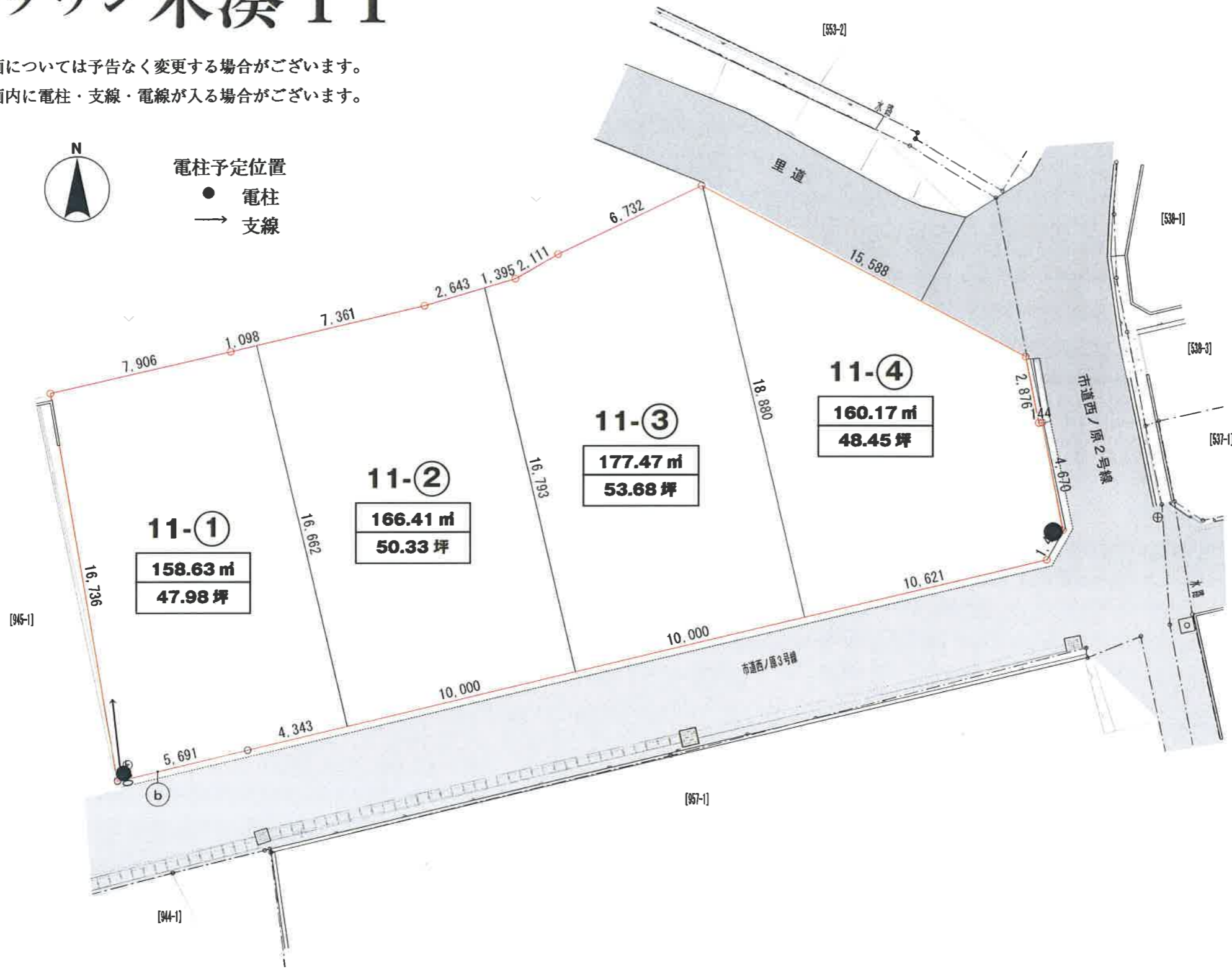
夢タウン米湊 11

※区画については予告なく変更する場合がございます。
 ※区画内に電柱・支線・電線が入る場合がございます。



電柱予定位置

- 電柱
- 支線



土地利用計画図 S=1/200

図面名	土地利用計画図	縮尺	1/200
工事名称	伊予市米湊字西窪943番1 造成工事		
高井建築設計事務所 一級建築士第160716 高井龍美 TEL (089) 982-6246			
No.	02		