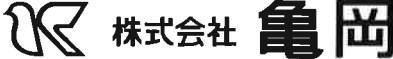
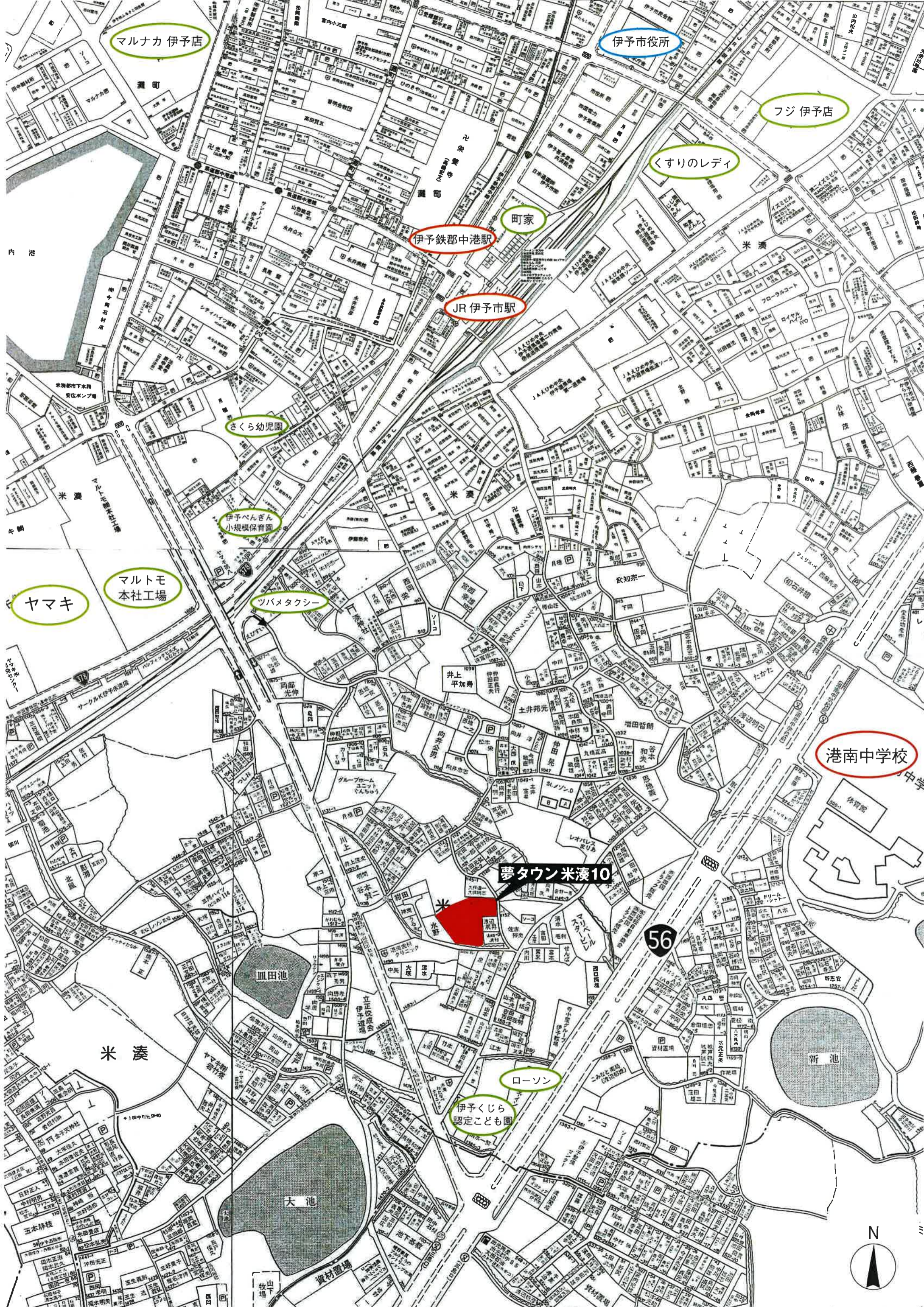


夢タウン 米湊 10 分譲地概要

(自社物件) 建築条件なし (10-⑦号地)

地番	伊予市米湊字西窪1143番8
面積	162.73㎡ (49.22坪) ※実測済み
坪単価	19万円
総額	935.1万円

地区	【市街化区域】第一種低層住居専用地域		
地目	宅地		
建ぺい率	50%	容積率	80%
交通	伊予鉄 郡中線「郡中港駅」徒歩 約10分 (約784m) JR 予讃線「伊予市駅」徒歩 約10分 (約784m) 伊予市コミュニティバス「米湊わたなベクリニック」徒歩 約3分 (約170m) 松山自動車道「伊予IC」車で 約3分 (約990m)		
教育	「伊予くじら認定こども園」徒歩 約3分 (約200m) 「郡中小学校」徒歩 約13分 (約1020m) 「港南中学校」徒歩 約6分 (約420m)		
近隣施設	「フジ伊予店」徒歩 約13分 (約1007m) 「町家」徒歩 約10分 (約830m) 「わたなベクリニック」徒歩 約3分 (約170m)		
水道	伊予市上水道	上水道施設工事負担金(有)¥200,000- 水道加入金(別途伊予市へ)φ13mm 管 ¥53,600-	
排水	公共下水道	下水道施設工事負担金(有)¥200,000- 受益者負担金 (350円/1㎡あたり)	
備考	ゴミストッカー設置負担金 ¥10,000-		※境界ブロック掘工事代が別途必要な場合があります。
取引態様	株式会社亀岡 自己物件の売買 (仲介手数料不要)		
売主	宅建業免許 愛媛県知事(8)第3360号 建設業許可 愛媛県知事(般-29)第12865号  株式会社 亀岡 伊予市米湊834番地20(JR伊予市駅南) TEL (089) 983-0020 ※無断転載禁止※ FAX (089) 983-0888 (URL)http://www.kame3kame3.jp		



マルナカ 伊予店

伊予市役所

フジ 伊予店

くすりのレディ

町家

伊予鉄郡中港駅

JR 伊予市駅

さくら幼児園

伊予ペンギン
小規模保育園

マルトモ
本社工場

ヤマキ

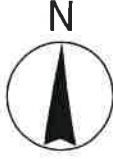
ツバメタクシー

港南中学校

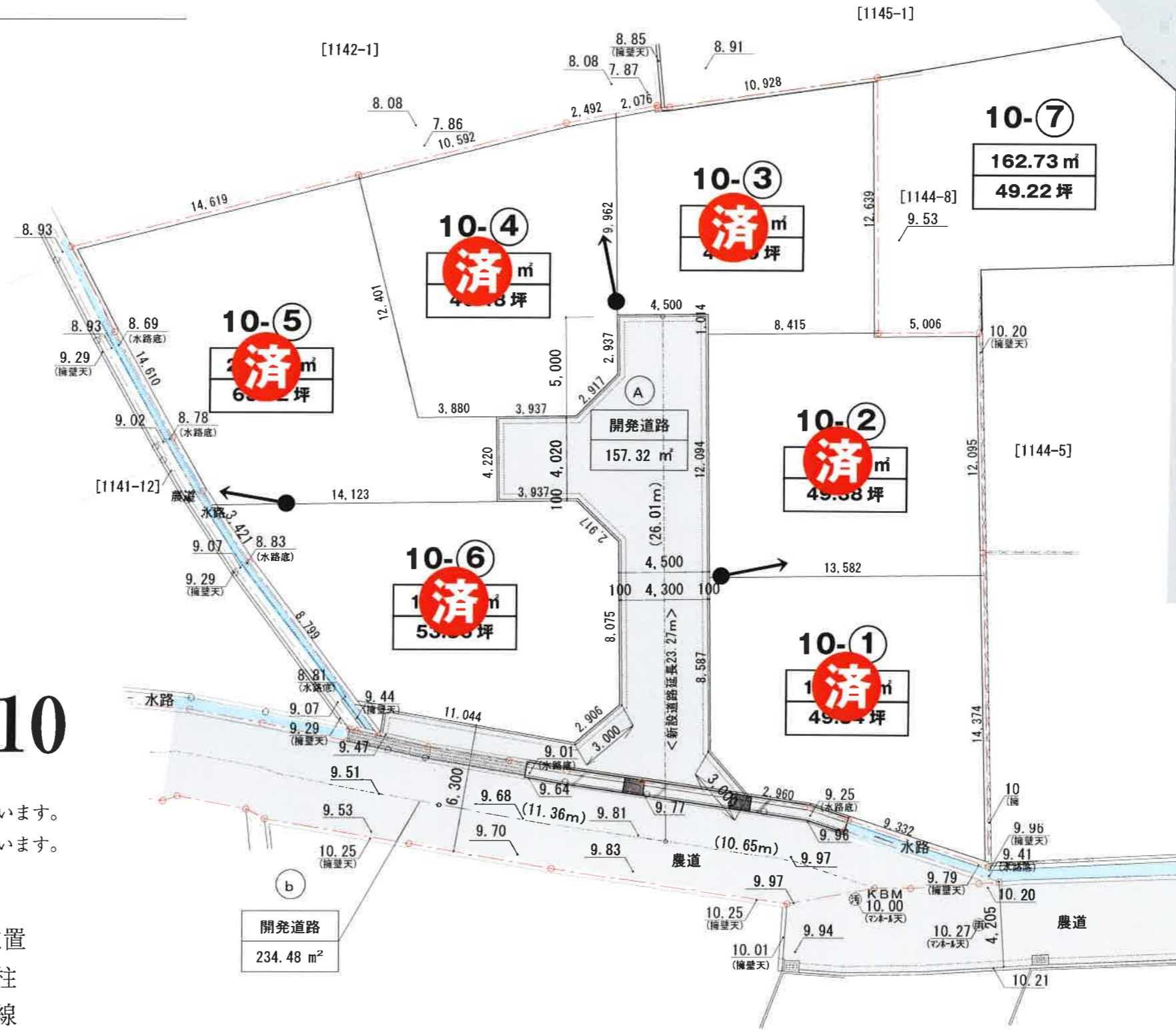
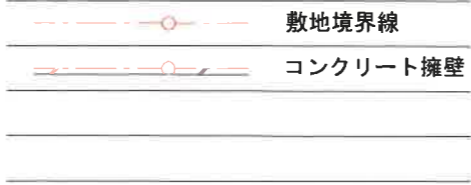
夢タウン米凌10

ローソン

伊予くじら
認定こども園



凡例



夢タウン米湊 10

※区画については予告なく変更する場合がございます。
 ※区画内に電柱・支線・電線が入る場合がございます。



電柱予定位置
● 電柱
→ 支線

土地利用計画図 S=1/250

縮尺 1/250
 高井建築設計事務所
 伊予市米湊字西窪1143番1外 開発工事
 一級建築士 第160716 高井龍兼
 TEL (089) 982-6246
 No. 02

土地所在図
地積測量図

地番	1143-8, -9
土地の所在	伊予市米湊字西窪

求積表

地番 (イ)1143-8 (世界測地系 第Ⅳ系)

測点	X	Y	辺長	方向角
KT53	83542.878	-73904.941	4.33	81 41 18
KT15	83543.504	-73900.656	7.67	81 51 45
KT33	83544.591	-73893.054	3.34	137 13 57
BP21	83542.139	-73890.786	2.11	175 53 3
BP22	83540.034	-73890.635	6.58	178 26 13
KT36	83533.455	-73890.455	9.38	268 48 23
KT17	83533.254	-73899.839	2.94	178 32 35
KT51	83530.305	-73899.764	5.01	269 15 26
KT52	83530.240	-73904.778	12.63	359 15 40
倍積	325.463648			
面積	162.7318240	地積	162.73 m ²	

地番 (ロ)1143-9

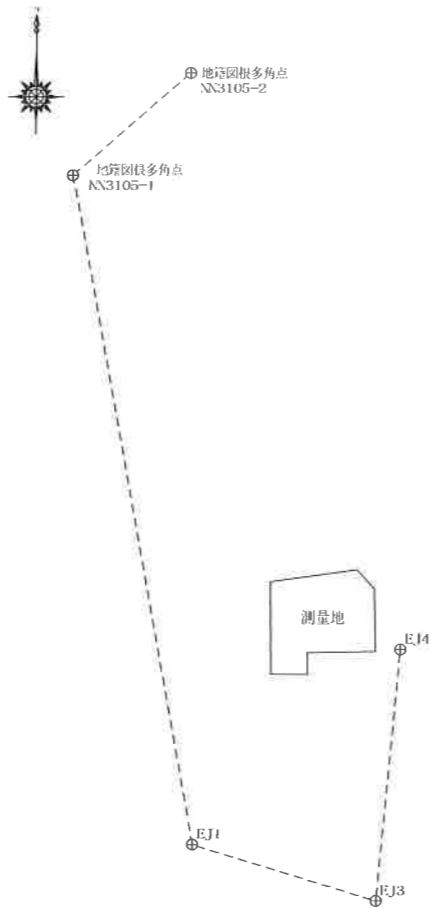
測点	X	Y	辺長	方向角
BP21	83542.139	-73890.786	0.18	137 12 9
KT34	83542.004	-73890.661	1.80	178 34 30
KT35	83540.195	-73890.616	6.74	178 37 54
KT36	83533.455	-73890.455	6.58	358 26 13
BP22	83540.034	-73890.635	2.11	355 53 3
倍積	0.438337			
面積	0.2191685	地積	0.21 m ²	

使用公式 $A=1/2 \cdot \sum (X_2-Y_1) \cdot (Y_2+Y_1)$

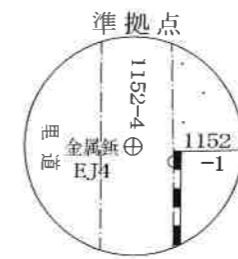
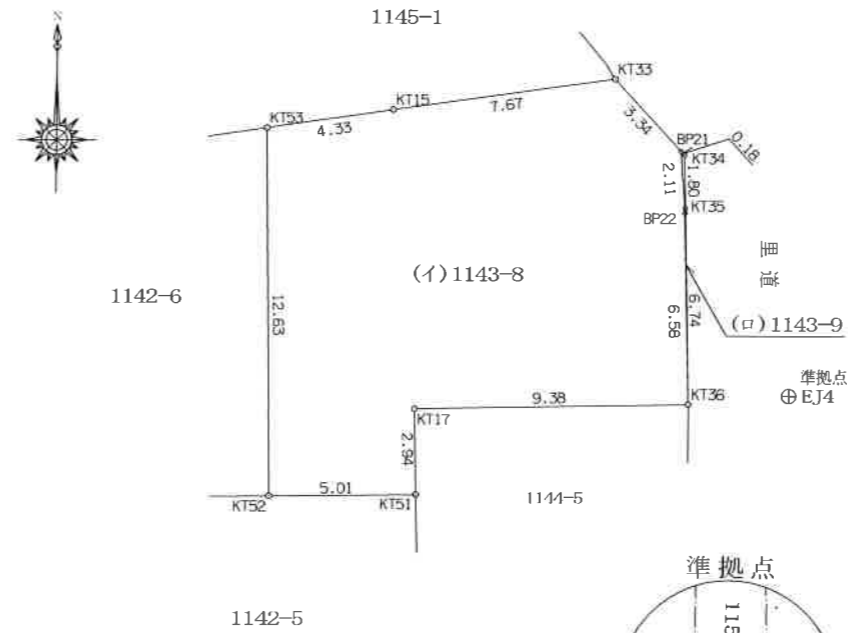
参照点表

基準点	X	Y	内角	距離
観測点 E.J4	83533.763	-73887.011		
後視点 E.J3	83499.536	-73890.053	0 0 0	34.362
測点	X	Y	内角	距離
KT15	83543.504	-73900.656	120 26 31	16.785
KT17	83533.254	-73899.839	82 38 52	12.839
KT33	83544.591	-73893.054	145 45 11	12.400
KT34	83542.004	-73890.661	151 1 44	9.013
KT35	83540.195	-73890.616	145 38 50	7.373
KT51	83530.305	-73899.764	69 44 58	13.214
KT52	83530.240	-73904.778	73 42 18	18.113
KT53	83542.878	-73904.941	111 52 1	20.114
BP21	83542.139	-73890.786	150 39 25	9.187
BP22	83540.034	-73890.635	144 53 46	7.243

KT17, KT33, KT51, KT52, KT53, BP21, BP22:調査士会界標
KT36, E.J1, E.J2:金属板



測点	X	Y	標高
NN3105-1	83598.561	-73932.349	根金
NN3105-2	83612.694	-73916.406	根金



道路 (KT33~KT36)
令和元年 8月29日 伊(土)第517号 確認済

準拠点
⊕ E.J3

作成者	伊予市下吾川1382番地5 土地家屋調査士 大政 英司	(令和3年 2月25日測量) (令和3年 2月25日作成)	申請人	株式会社 亀岡 代表取締役 亀岡 英文	1 / 250
-----	--------------------------------	----------------------------------	-----	------------------------	---------