


伊予市下吾川 第2柳団地 分譲地概要

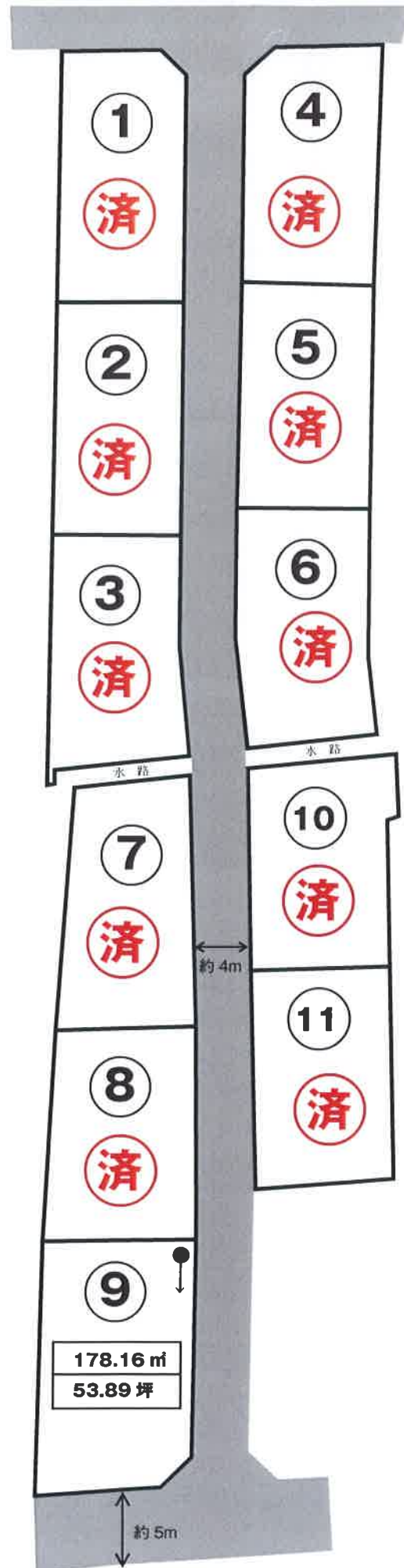
(自社物件) 建築条件なし

残り1区画

所在地：伊予市下吾川字柳132番6

区画	面積	坪単価	売買価格
9号地	178.16 m ² (53.89坪)	20万円	1,077.8万円
開発許可番号	平成13年4月16日 (開)第3号		
開発工事の 検査済番号	平成13年7月25日 松局伊土検(開)第12号		
開発面積	2,378.01 m ²	総区画数	全11区画
地区	【市街化調整区域】	地目	宅地
建ぺい率	70%	容積率	200%
交通	JR「鳥ノ木駅」徒歩約7分 伊予鉄郡中線「郡中駅」徒歩約15分		
教育	「郡中小学校」徒歩約11分 「港南中学校」徒歩約19分 「とりのき保育所」徒歩約15分 「ぐんちゅう保育所」徒歩約14分		
近隣施設	「フレッシュバリュー伊予店」徒歩約12分 「ファーマーズマーケット いよっくら」徒歩約15分 「ダイキ伊予店」「マルヨシセンター伊予店」「TSUTAYA伊予店」 「ドラッグストアコスモス伊予店」車で約4分		
水道	伊予市上水道	宅地内引込負担金(有) ¥250,000- (消費税8%を含む)	
排水	公共下水	下水道受益者負担金(有) ¥55,876-	
備考	ゴミ集積所設置負担金(有) ¥4,170- 境界基礎・ブロック塀工事代(9-8) ¥66,052-		
取引態様	株式会社亀岡 自己物件の売買 (仲介手数料不要)		
売主	宅建業免許 愛媛県知事(8)第3360号 建設業許可 愛媛県知事(般-29)第12865号  株式会社 亀岡 伊予市米湊834番地20(JR伊予市駅南) TEL(089)983-0020 FAX(089)983-0888 (URL)http://www.kame3kame3.jp		

※参考図



電柱位置
● 電柱
→ 支線

第2柳団地

※区画については予告なく変更する場合がございます。

フレッシュバリュー
伊予店

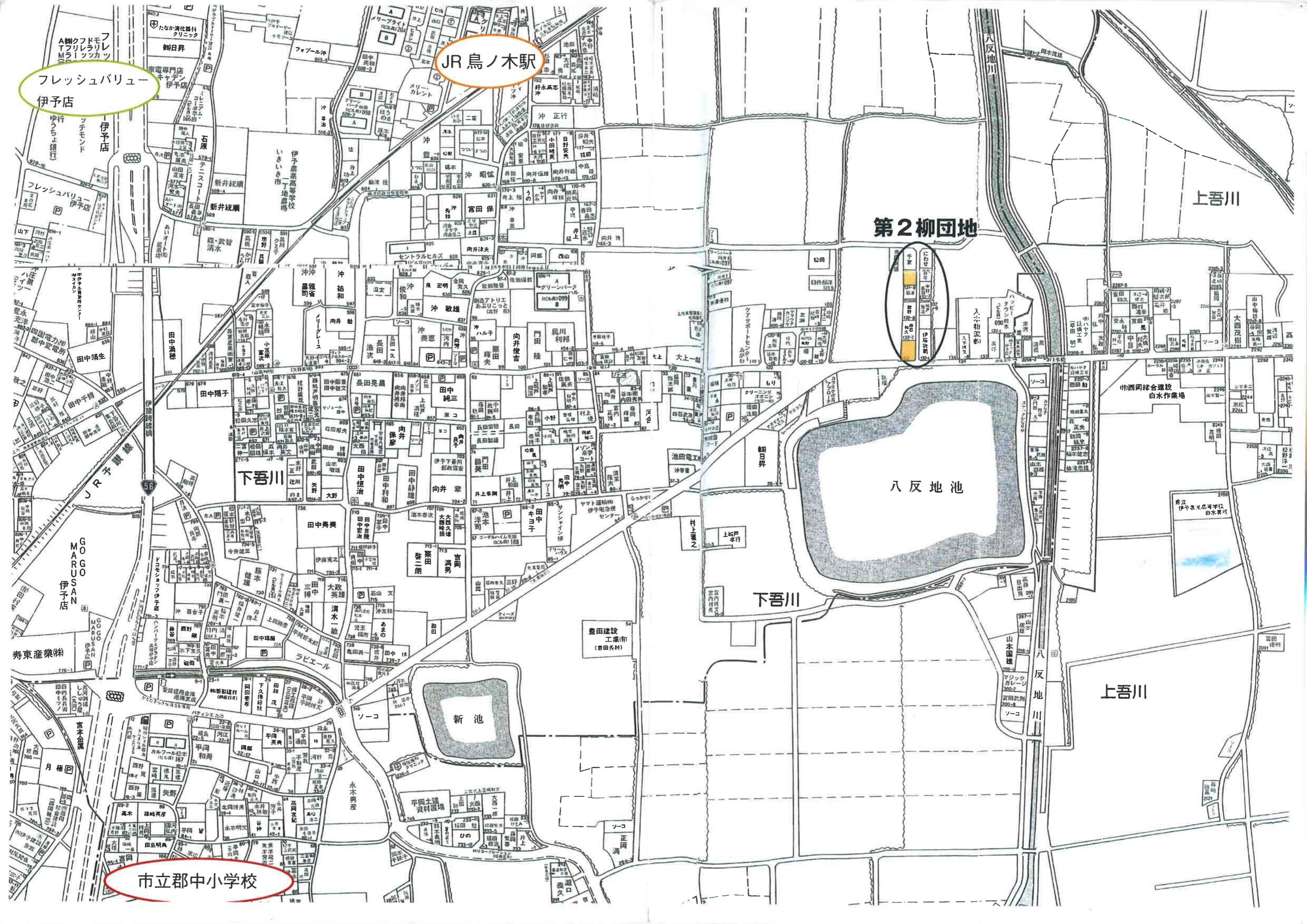
JR 鳥ノ木駅

第2柳団地

千原
にむせ
伊予市
鳥ノ木
鳥ノ木
鳥ノ木

八反地池

市立郡中小学校



土地積測量図

17

地番 132-6ないし-10

土地の所在 伊予市下吾川字柳

口 地番 132-6

⑨

測点	標高	X	Y	辺長
165		84362.857	-72420.638	8.96
103		84362.413	-72429.587	16.68
174		84379.085	-72429.033	11.12
175		84378.716	-72417.916	13.50
106		84365.216	-72418.337	3.29
倍積	356.331034			53.3907
面積	178.1655170			178.16 m ²
		地積		

ハ 地番 132-7

⑩

測点	標高	X	Y	辺長
174		84379.085	-72429.033	7.41
122		84386.499	-72428.786	10.74
123		84397.210	-72427.941	10.11
172		84397.307	-72417.830	12.11
108		84385.194	-72417.713	6.48
175		84378.716	-72417.916	11.12
倍積	396.699910			
面積	198.3499550			198.34 m ²
		地積		

ニ 地番 132-8

⑪

測点	標高	X	Y	辺長
123		84397.210	-72427.941	17.99
124		84415.147	-72426.522	8.55
166		84415.966	-72418.009	18.65
172		84397.307	-72417.830	10.11
倍積	340.214032			51.4507
面積	170.1070160			170.10 m ²
		地積		

ホ 地番 132-9

⑫

測点	標高	X	Y	辺長
162		84416.358	-72413.788	14.93
176		84401.427	-72413.639	10.27
177		84401.523	-72403.369	0.93
112		84402.462	-72403.378	10.10
113		84412.562	-72403.485	0.51
114		84412.602	-72402.968	0.29
115		84412.719	-72402.692	4.70
163		84417.423	-72402.803	11.03
倍積	323.128631			
面積	161.5643155			43.3707
		地積		161.56 m ²

ヘ 地番 132-10

⑬

測点	標高	X	Y	辺長
176		84401.427	-72413.639	16.27
109		84385.149	-72413.477	10.26
110		84385.654	-72403.220	15.86
177		84401.523	-72403.369	10.27
倍積	330.034190			
面積	165.0170950			49.8107
		地積		165.01 m ²

使用公式 $A=1/2 \cdot \Sigma (X_2-Y_1) \cdot (Y_2+Y_1)$

申請人

株式会社 亀岡 代表取締役 亀岡 英文

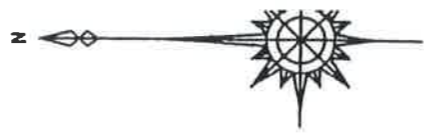
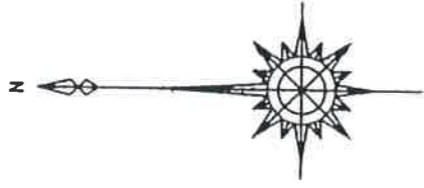
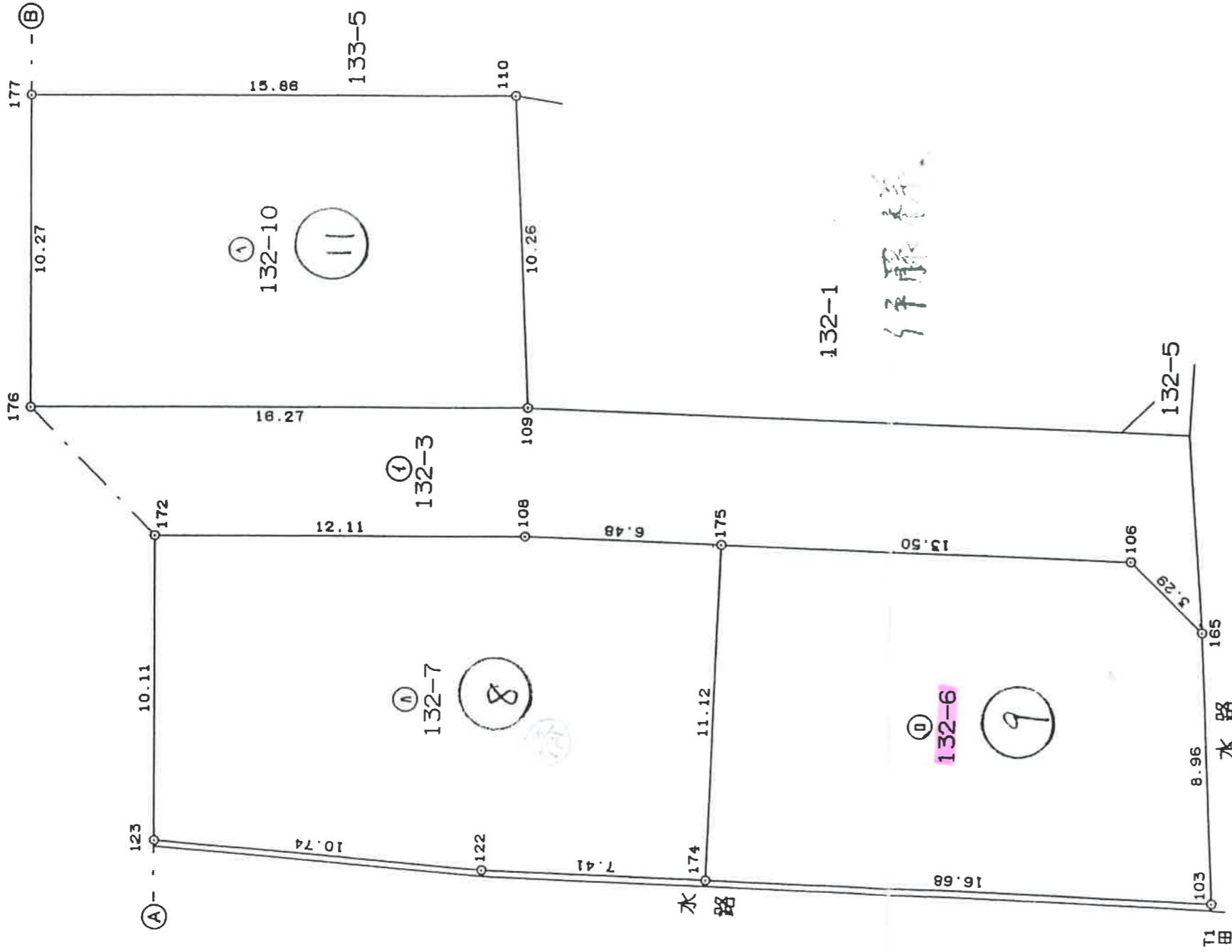
縮尺

1 / 500

申

地

土地の戸



(A)

境界標識

・123・172・174・175・176・177-会標(金属プレート)設置

境北

作製者

伊予市下吾川744番地1
土地家屋調査士 久保 豊

申請人

(平成13年9月20日作製)

(愛媛県土地家屋調査士会用紙)